

Duurzaam testlandschap

Belangrijkste doelstellingen

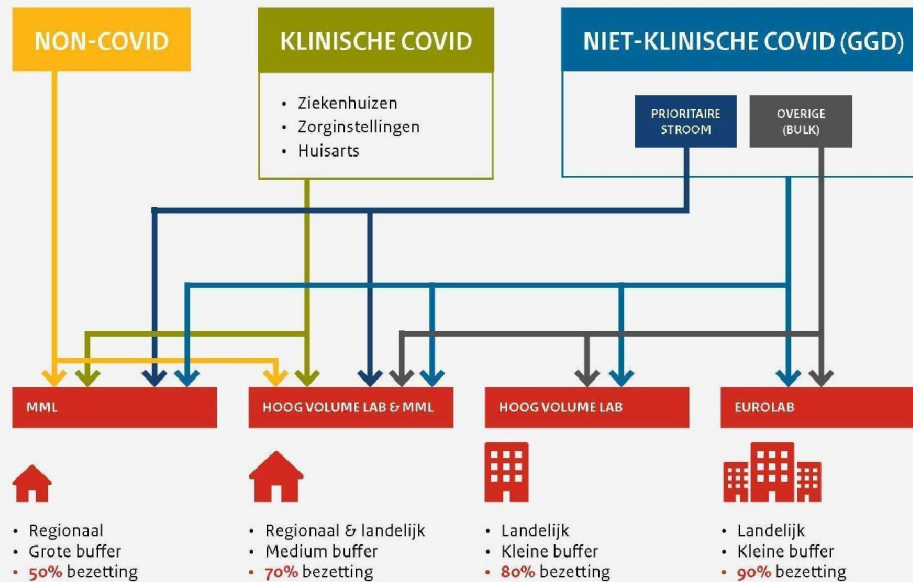


Voldoende PCR test- en laboratoriumcapaciteit, zodat elke burger binnen 2 x 24 uur de testuitslag ontvangt. Pieken en dalen in de testvraag kunnen zonder problemen worden opgevangen.



Duidelijkheid bij laboratoria en GGD-en over de verdeling van de teststromen, zodat de bedrijfsvoering hierop ingericht kan worden.

Verdeling PCR teststromen



 **Dienst Testen**

Toelichting model



Onderscheid in reguliere (non-covid)-, klinische covid- en non-klinische (GGD-)teststromen.



Onderscheid laboratoria: medische microbiologische laboratoria (MML's) en hoog volume laboratoria (inclusief Eurolaboratoria) (HVL).



Dienst Testen verdeelt de GGD-teststromen over verschillende laboratoria, aan de hand van vooraf opgestelde criteria. Doel: eerlijke en transparante verdeling.



Iedere regionale GGD is verbonden aan vast aantal laboratoria, minimaal één MML en één of twee HVL's, die samen testvraag faciliteren.

Rollen



De MML's zijn verantwoordelijk voor de reguliere en klinische covid-diagnostiek van de eigen patienten. MML's vervullen regionale functie door regionale uitbraken op te vangen. Ook helpen MML's bij ingewikkelde casuïstiek en ontwikkelingen.



De HVL's verwerken grote hoeveelheden COVID-testen én vangen pieken op in de testvraag.

Afspraken



Dienst Testen maakt afspraken over minimum stroom testen (garantiestelling), zodat laboratoria bedrijfsvoering hierop kunnen inrichten.



De Dienst Testen maakt met laboratoria afspraken over maximale capaciteit voor COVID-diagnostiek waarover zij kan beschikken. Hierbij geldt de volgende richting:

- o MML's draaien op maximaal 50%
- o binnenlandse HVL's op 70- 80%
- o Eurolabs op 90% van hun capaciteit.

De percentages geven een denkrichting aan en worden in de praktijk per laboratorium vastgesteld.



Als een laboratorium op de helft van de capaciteit zit, vindt verdere verdeling van de GGD-stromen plaats op basis van gemiddelde doorlooptijd, ongeacht type laboratorium.