



Rijksinstituut voor Volksgezondheid  
en Milieu  
*Ministerie van Volksgezondheid,  
Welzijn en Sport*

# Vaccinatiestrategie

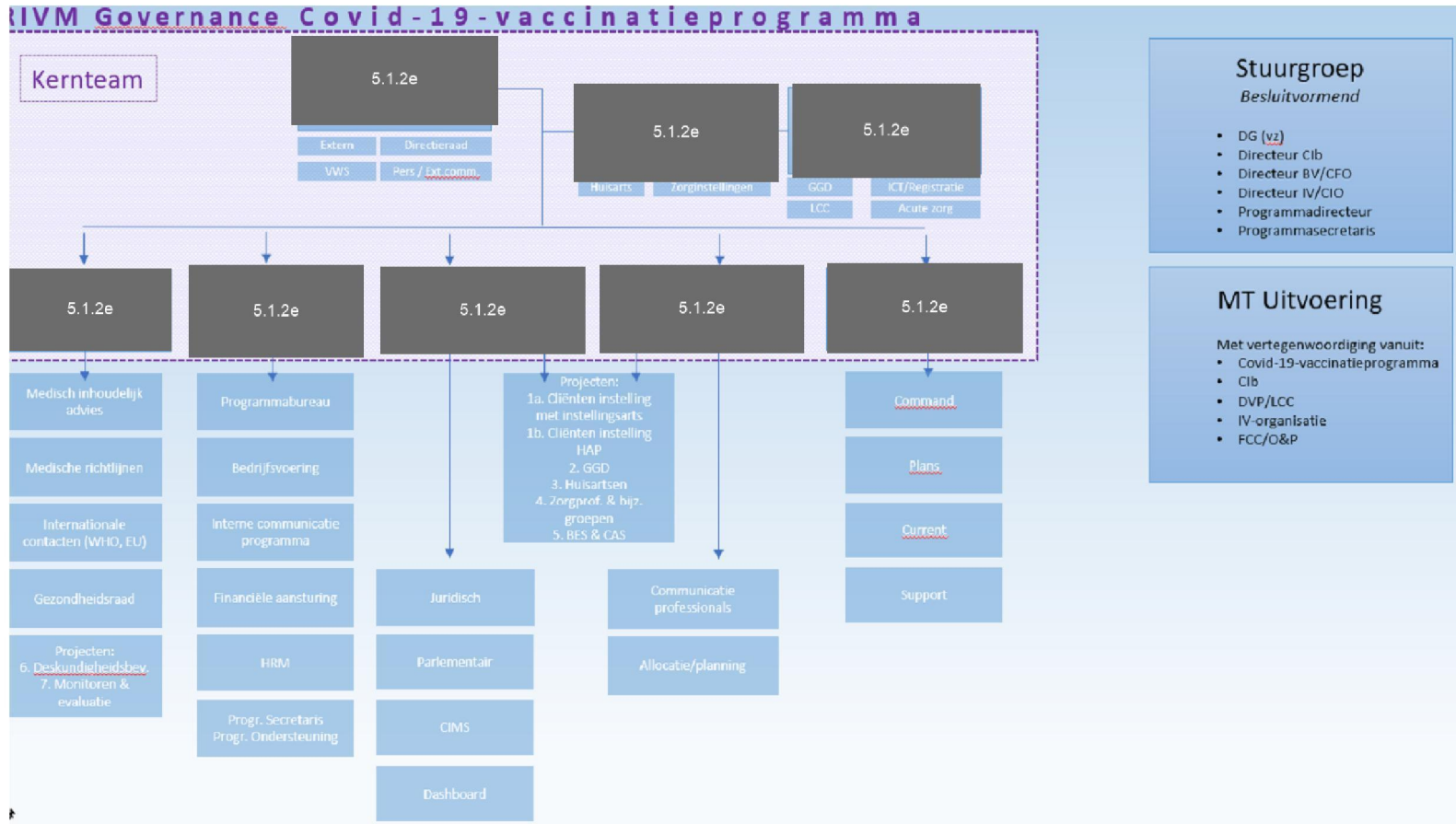
COVID-19 vaccinatie



## Wie doet wat?

- EMA/CBG Registratie vaccins
- Gezondheidsraad Advies vaccinatiestrategie
- Overheid Besluit vaccinatie, inkoop vaccins (Europees),  
– publieksvoorlichting
- RIVM Advisering Overheid, coördinatie  
vaccinatiecampagne (o.a. logistiek,  
deskundigheidsbevordering, monitoring en  
evaluatie)
- Vaccinerende partijen\* Toediening vaccinaties, vaccinatiebewijs,  
lokale en centrale registratie CIMS

– \* GGD'en, huisartsen, verpleeghuizen, instellingen, werkgevers





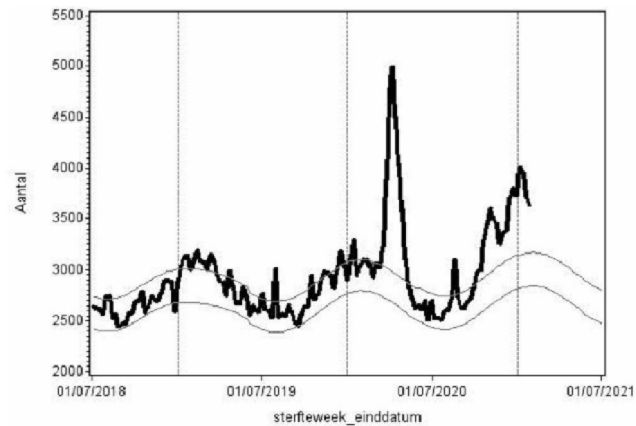
## Rationale doelgroepen vaccinatie

- Kwetsbaren eerst (ernstige ziekte/sterfte voorkomen)
- Werkers gezondheidszorg: risicoloper, risicovormer, en zorg in stand houden
- Nog weinig bekend over effect vaccins op verspreiding virus
- Leeftijd belangrijkste risicofactor, daarnaast chronische hart-, longaandoeningen, diabetes mellitus, etc.
- Gezondheidsraad: 'verhoogd risico' en 'sterk verhoogd risico'
- Vaccins ook onderzocht bij ouderen en medische risicogroepen
- Op hoofdlijnen gelijk in alle landen
- Op details verschillen (demografie, risico's, aantallen, politieke keuzes)



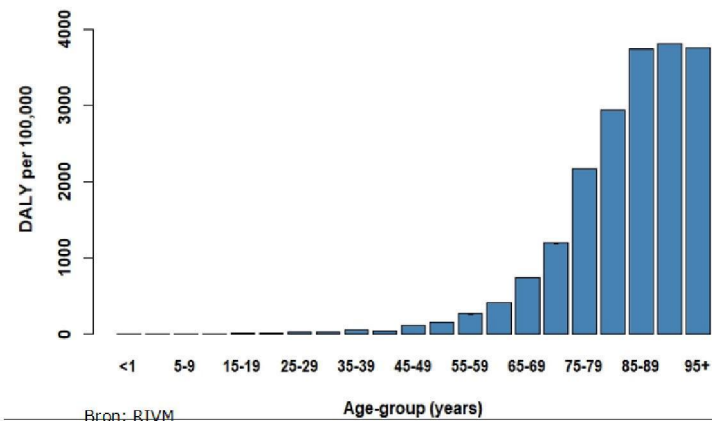
## COVID-19 sterfte en ziektelast in Nederland

**Aantal sterfgevallen per week,  
1/7/2018 – 27/1/2021, Nederland**



Bron: [www.RIVM.nl](http://www.RIVM.nl)

**Hoeveelheid gezondheidsverlies in jaren, per  
100.000 inwoners per leeftijdsgroep,  
1e COVID-19 golf, Nederland**



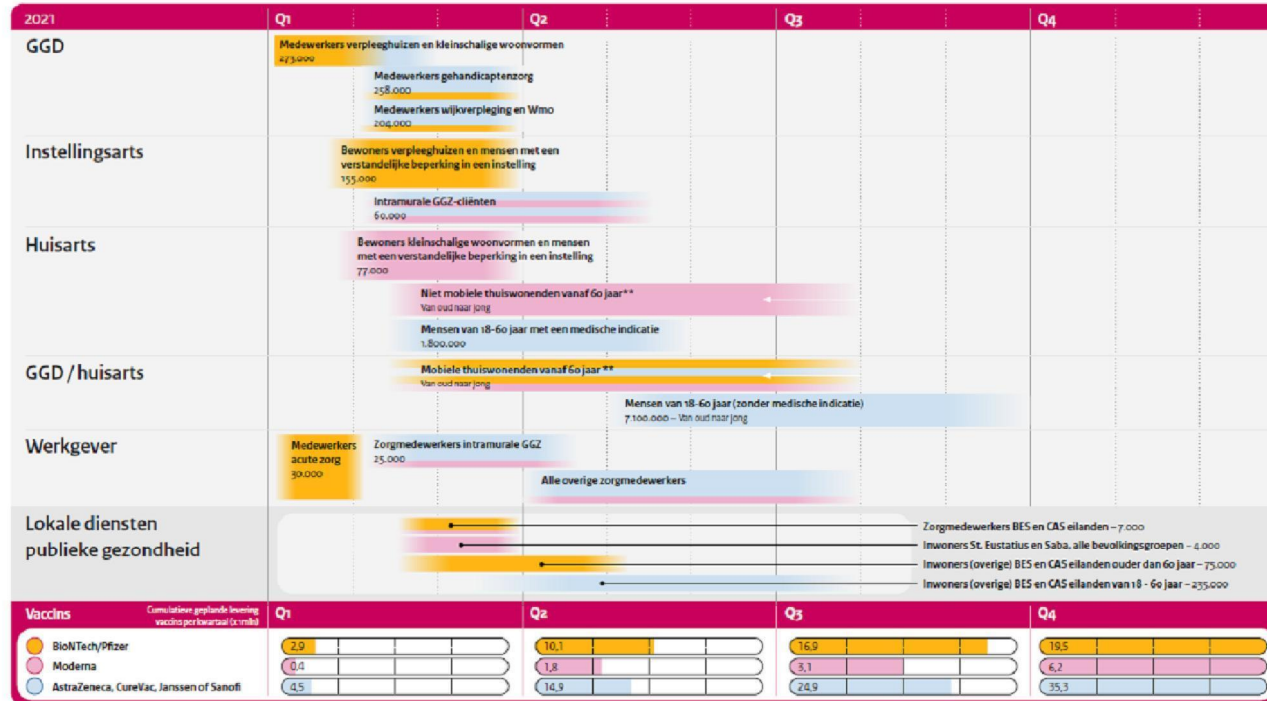
Bron: RIVM

# Vaccinatiestrategie\*

Afbeelding 1

\*Let op! De gegevens waarop deze afbeelding is gebaseerd veranderen continue. Start en snelheid van vaccineren zijn voortdurend aan veranderingen onderhevig. De planning is

afhankelijk van o.a. goedkeuring, werking, levering en distributie van de vaccins. Op basis van ontwikkelingen en adviezen kan ook veranderen welke groep welk vaccin krijgt.



vaccinerende zorgmedewerkers krijgen zichzelf mensen met het vaccin dat ze toedienen.

\*\* De totale omvang van de groep mobiele en niet mobiele thuiswonenden vanaf 60 jaar bedraagt circa 4,300,000 personen.





## Richtlijn (<https://lci.rivm.nl/richtlijnen/covid-19-vaccinatie>)

- Absolute contra-indicaties
  - Aangetoonde ernstige allergie voor bestanddeel vaccin
  - Aangetoonde ernstige allergische reactie na eerdere toediening vaccin
- Relatieve contra-indicaties
  - Koorts
  - COVID-19
  - Anesthesie
  - COVID-19 monoclonale antistoffen
  - Epilepsie
  - Zwangerschap
- Ernstige immunestoornissen en hiv
- Verhoogde bloedingsneiging



## Take-home messages

- Prioritering vaccinatie: voorkomen ernstige ziekte en sterfte, leeftijd belangrijkste risicofactor
- Grootschalige vaccinatiecampagne, maar maatregelen blijven voorlopig nodig
- Goede registratie van groot belang voor uitvoering, monitoring en evaluatie
- Uitvoering vaccinatiestrategie afhankelijk van:
  - Geschiktheid vaccins voor specifieke doelgroepen
  - Beschikbare hoeveelheid vaccins
  - Wijze waarop vaccins worden geleverd (o.a. bewaartemperatuur, #vaccins per verpakking)





## Informatie-websites RIVM

- Richtlijn <https://lci.rivm.nl/richtlijnen/covid-19-vaccinatie>
- Informatie voor professionals <https://www.rivm.nl/covid19vaccinatieprofessionals>
- Frequently asked questions (FAQs) <https://www.rivm.nl/coronavirus-covid-19/vaccins/vragen-en-antwoorden-coronavaccin>
- Nieuwsbrief <https://www.rivm.nl/abonneren/nieuwsbrief-covid-19-vaccinatie>