

Landelijk Coördinatiecentrum  
Patiënten Spreiding

# LCPS WEEKRAPPORTAGE

Week 8 | 25 februari 2021



## Samenvatting cijfers afgelopen week



- Op basis van de meest recente besmettingscijfers zijn er geen indicaties dat de huidige situatie in de ziekenhuizen binnen nu en 7 dagen verandert.
- We verwachten de komende weken een lichte stijging van het aantal COVID-patiënten op de IC en mogelijk een omslagpunt. Daarna stijgt de vraag naar IC-capaciteit weer: eind maart verwachten we meer dan 1.350 IC-bedden nodig te hebben.
- Voor de kliniek verwachten we komende week een gelijkblijvende bezetting.
- De regio's houden zich in mindere mate aan de afgesproken verdeelsleutel voor bovenregionale patiëntenspreiding, waardoor ze buiten de bandbreedte lopen.

## Meest recente cijfers op een rij



### Besmettelijken

Schatting van aantal mensen met COVID-19 dat besmettelijk is voor anderen



Vorige week

Actueel

103.861

95.089



### Positief getest

Percentage positieve testen in de GGD-teststraten waarvan de uitslag bekend is



Vorige week

Actueel

11,1%

9,9%



### R-waarde niet-Britse variant

Aantal mensen dat besmet wordt door één besmettelijk persoon

**R**

29-01-21

05-02-21

0,84

0,90



### R-waarde Britse-variant

Aantal mensen dat besmet wordt door één besmettelijk persoon

**R**

29-01-21

05-02-21

1,15

1,14



### Gemiddelde R-waarde van niet-Britse variant en Britse variant

Aantal mensen dat besmet wordt door één besmettelijk persoon

**R**

29-01-21

05-02-21

0,96

0,99



### Aantal nieuwe opnames kliniek

Weekgemiddelde van het aantal nieuwe opnames van COVID-patiënten op een klinisch bed



Vorige week

Actueel

165

170



### Bezetting kliniek

Weekgemiddelde van het aantal opgenomen COVID-patiënten op een klinisch bed



Vorige week

Actueel

1407

1382



### Aantal nieuwe opnames IC

Weekgemiddelde van het aantal nieuwe opnames van COVID-patiënten op een IC-bed



Vorige week

Actueel

25

30



### Bezetting IC

Weekgemiddelde van het aantal opgenomen COVID-patiënten op een IC-bed



Vorige week

Actueel

538

524



### Ligduur IC

Geschatte gemiddelde ligduur in dagen van een COVID-patiënt op de IC



Actueel

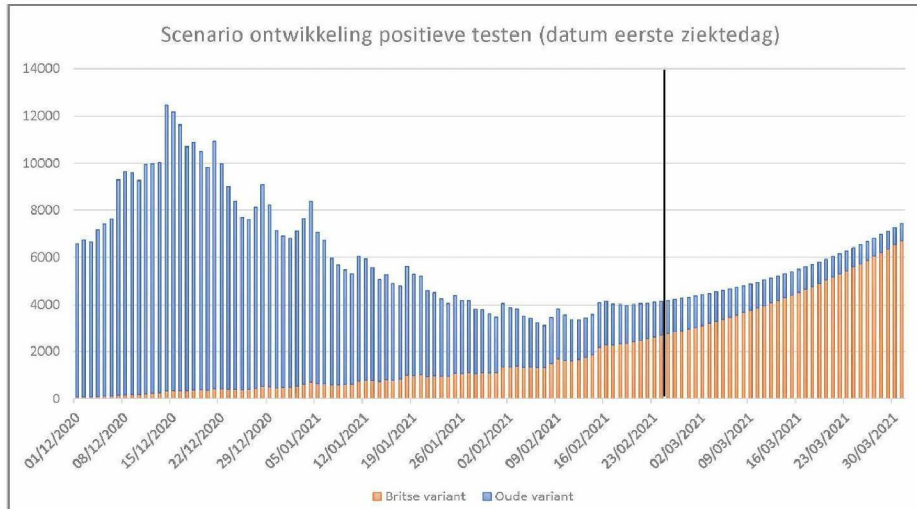
17

Bronverantwoording: zie laatste sheet





## Scenario besmettingen tot 31 maart



### Duiding

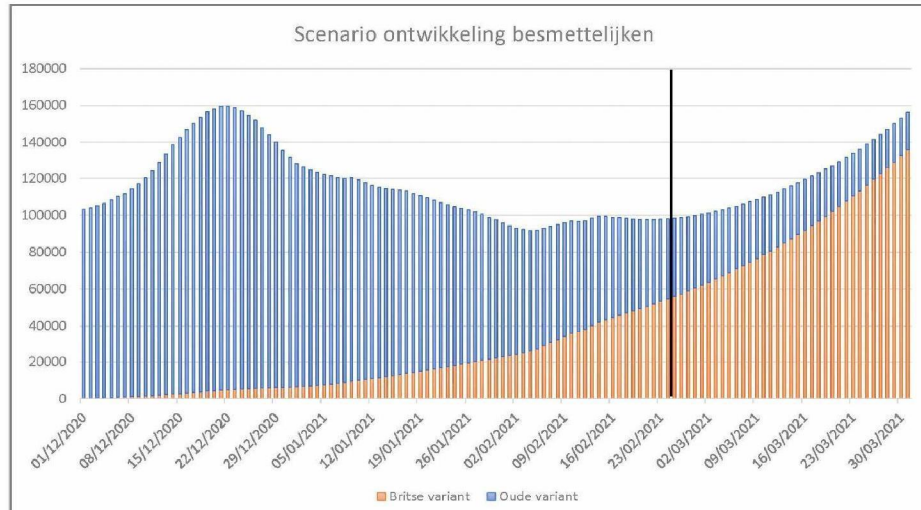
We verwachten dat het totaal aantal besmettingen gaat stijgen doordat de Britse variant in aandeel gaat toenemen door een hoge R-waarde (>1).

### Disclaimer

Dit scenario is gemaakt op 24-02-2021. Dit scenario geeft een beeld van de te verwachten ontwikkelingen gebaseerd op de meest recente cijfers bij ongewijzigd beleid tot 31 maart 2021. Toekomstige wijzigingen van lockdown-maatregelen zijn niet gemodelleerd, net zo min als de effecten van events (schaatsen, carnaval) die mogelijk van invloed zijn op de besmettelijkheid. Effecten van het vaccinatieprogramma zijn in de getoonde scenario's niet gemodelleerd, omdat pas in het tweede kwartaal de eerste effecten te verwachten zijn. Klimatologische effecten op het virus zijn te verwachten vanaf april/mei en vallen na het eerste kwartaal.



## Scenario besmettelijken tot 31 maart



### Duiding

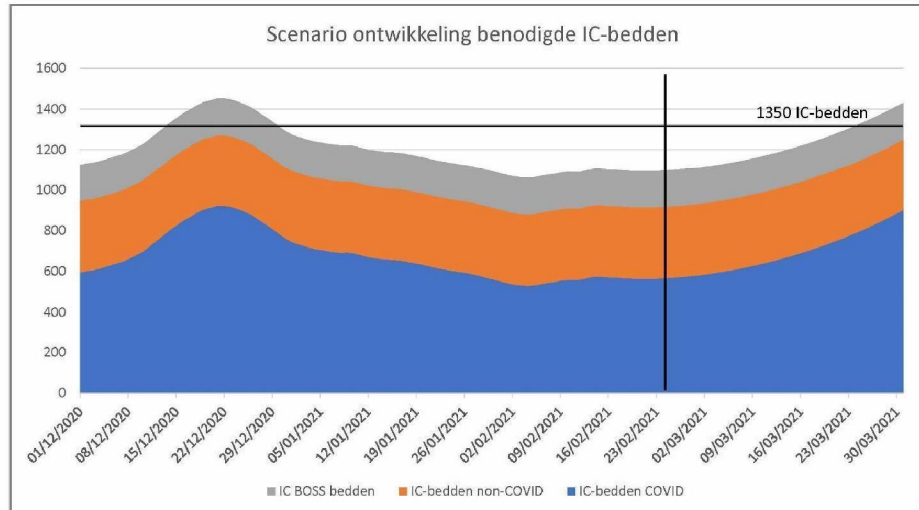
We verwachten dat het totaal aantal besmettelijken gaat stijgen doordat de Britse variant in aandeel gaat toenemen door een hoge R-waarde ( $>1$ ).

### Disclaimer

Dit scenario is gemaakt op 24-02-2021. Dit scenario geeft een beeld van de te verwachten ontwikkelingen gebaseerd op de meest recente cijfers bij ongewijzigd beleid tot 31 maart 2021. Toekomstige wijzigingen van lockdown-maatregelen zijn niet gemodelleerd, net zo min als de effecten van events (schaatsen, carnaval) die mogelijk van invloed zijn op de besmettelijkheid. Effecten van het vaccinatieprogramma zijn in de getoonde scenario's niet gemodelleerd, omdat pas in het tweede kwartaal de eerste effecten te verwachten zijn. Klimatologische effecten op het virus zijn te verwachten vanaf april/mei en vallen na het eerste kwartaal.



## Scenario benodigde IC-bedden tot 31 maart



### Duiding

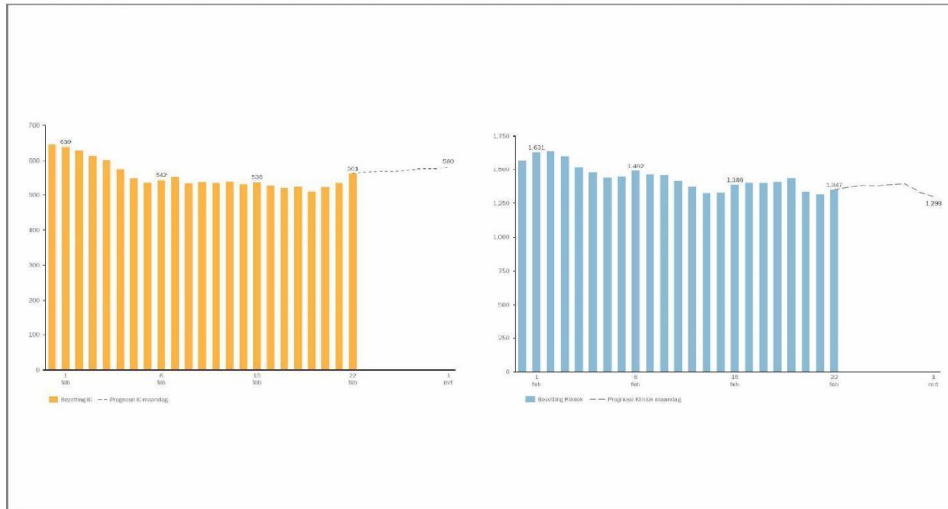
We verwachten een stijgende vraag naar IC-capaciteit: halverwege maart verwachten we een benodigd aantal IC-bedden van meer dan 1.350.

### Disclaimer

Dit scenario is gemaakt op 24-02-2021. Dit scenario geeft een beeld van de te verwachten ontwikkelingen gebaseerd op de meest recente cijfers tot 31 maart 2021, bij een ongewijzigde verhouding tussen: besmettelijken, percentage positieve testen en opnames bij een gelijkblijvende ligduur en overlijdenskans.



## Prognose IC-bedden en klinische bedden komende week



### Duiding

We verwachten de komende weken een lichte stijging van het aantal COVID-patiënten op de IC en mogelijk een omslagpunt.

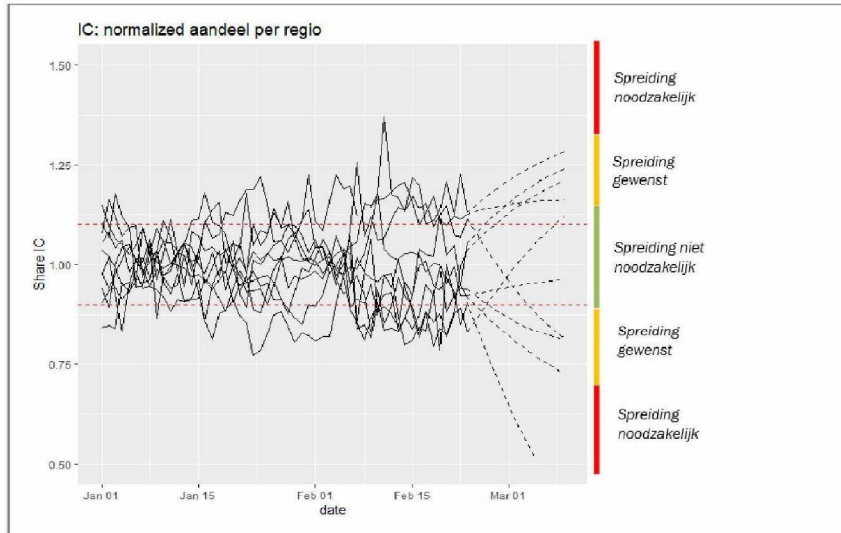
Voor de kliniek geldt dat de langzaam dalende trend na een lichte stijging, de komende week hoogstwaarschijnlijk aanhoudt.

### Disclaimer

Deze prognose geeft een beeld van de te verwachten ontwikkelingen gebaseerd op de meest recente cijfers voor de komende week, bij een ongewijzigde verhouding tussen: besmettelijken, percentage positieve testen en opnames bij een gelijkblijvende ligduur en overlijdenskans.



## Spreiding COVID-druk | Wat gebeurt er met de IC-bedbezetting (evenredig aandeel) als we stoppen met landelijke spreiding?



### Duiding

Regio's lijken buiten de bandbreedte te blijven. Op basis van de autonome vraag, verwachten wij dat de verschillen tussen regio's groter worden als er niet verspreid gaat worden. Om te zorgen voor een gelijke verdeling van de COVID-druk tussen regio's, is spreiding van patiënten de komende week noodzakelijk.

Op basis van de autonome vraag, verwachten wij dat in de volgende regio's de COVID-druk boven de norm komt te liggen:

- TCZWN
- NAZL
- NAZZ
- NAZNW





## Huidige afspraken | Bevestiging in de ALV van het LNAZ op woensdag 24 februari



- Beddencapaciteit IC:
  - Het aantal van 1350 IC-bedden wordt aangehouden. Zo kunnen we non-COVID-zorg inhalen en spreiding optimaliseren.
- Beddencapaciteit kliniek:
  - Op- en afschalen beddencapaciteit naar gelang behoefte op basis van de zevendaagse prognose.
- Afgeschaalde reguliere zorg (klasse 4 en 5):
  - De reguliere zorg uit klasse 3 moet overal gewaarborgd zijn.
  - Als er ruimte is, is het goed om klasse 4 en 5 zorg te bieden maar we moeten wel snel IC-bedden kunnen opschalen indien nodig.

## Bronverantwoording

<b>Besmettelijken</b> <i>Schatting van aantal mensen met COVID-19 dat besmettelijk is voor anderen</i> 	Bron: RIVM Gemiddelde vorige waarde is van 28-01-2021. Huidige waarde is van 04-02-2021.	<b>Aantal nieuwe opnames kliniek</b> <i>Weekgemiddelde van het aantal nieuwe opnames van COVID-patiënten op een klinisch bed</i> 	Bron: LCPS Waarde van week 7 (15 februari t/m 21 februari)
<b>Positief getest</b> <i>Percentage positieve testen in de GGD-teststraten waarvan de uitslag bekend is</i> 	Bron: RIVM Gemiddelde vorige waarde is van zaterdag 13-02-2021. Huidige waarde is van zondag 21-02-2021.	<b>Bezetting kliniek</b> <i>Weekgemiddelde van het aantal opgenomen COVID-patiënten op een klinisch bed</i> 	Bron: LCPS Waarde van week 7 (15 februari t/m 21 februari)
<b>R-waarde niet-Britse variant</b> <i>Aantal mensen dat besmet wordt door één besmettelijk persoon</i> <b>R</b>	Bron: RIVM Waarde van 29-01 en 05-02	<b>Aantal nieuwe opnames IC</b> <i>Weekgemiddelde van het aantal nieuwe opnames van COVID-patiënten op een IC-bed</i> 	Bron: LCPS Waarde van week 7 (15 februari t/m 21 februari)
<b>R-waarde Britse-variant</b> <i>Aantal mensen dat besmet wordt door één besmettelijk persoon</i> <b>R</b>	Bron: RIVM Waarde van 29-01 en 05-02	<b>Bezetting IC</b> <i>Weekgemiddelde van het aantal opgenomen COVID-patiënten op een IC-bed</i> 	Bron: LCPS Waarde van week 7 (15 februari t/m 21 februari)
<b>Gemiddelde R-waarde van niet-Britse variant en Britse variant</b> <i>Aantal mensen dat besmet wordt door één besmettelijk persoon</i> <b>R</b>	Bron: RIVM Waarde van 29-01 en 05-02	<b>Ligduur IC</b> <i>Geschatte gemiddelde ligduur in dagen van een COVID-patiënt op de IC</i> 	Bron: op basis van NICE data



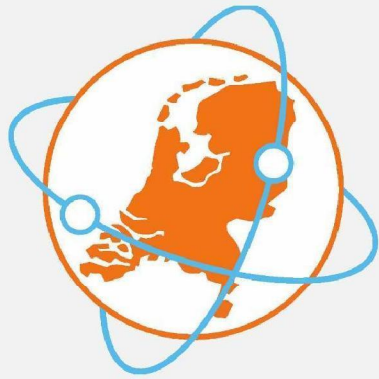


## Inhoudelijke vragen of opmerkingen?



Vragen of opmerkingen over de inhoud van deze Weekrapportage?

Mail naar: [5.1.2e@lcps.nu](mailto:5.1.2e@lcps.nu)



# LCPS

Landelijk Coördinatiecentrum  
Patiënten Spreiding

 Landelijk netwerk  
acute zorg