

Aanpassing vraagprognose testvraag spoor 1

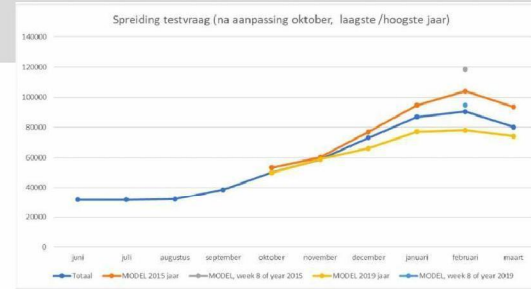
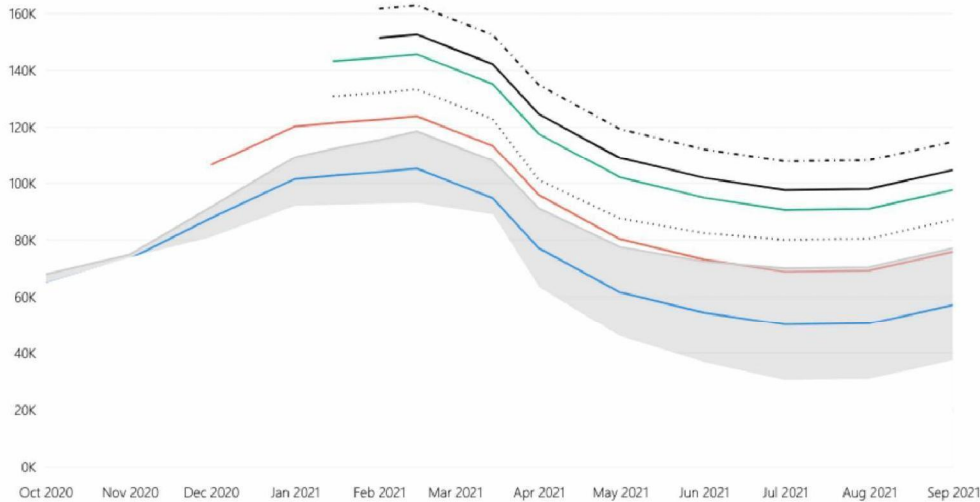
vertrouwelijk - alleen intern gebruik

25 februari 2021



Huidige vraagprognose

Symptomatische testvraag inclusief asymptomatisch besmette verpleeghuizen



- Basis vraag symptomatisch
- 5 jr grip scenario min
- max
- Piekweek
- incl. BCO/coronamelder
- incl. BCO & Reizigers
- PO&VO leerlingen
- - PO&VO docenten

Testen met klachten

- LWI griep scenario
- Klinische covid

Testen zonder klachten

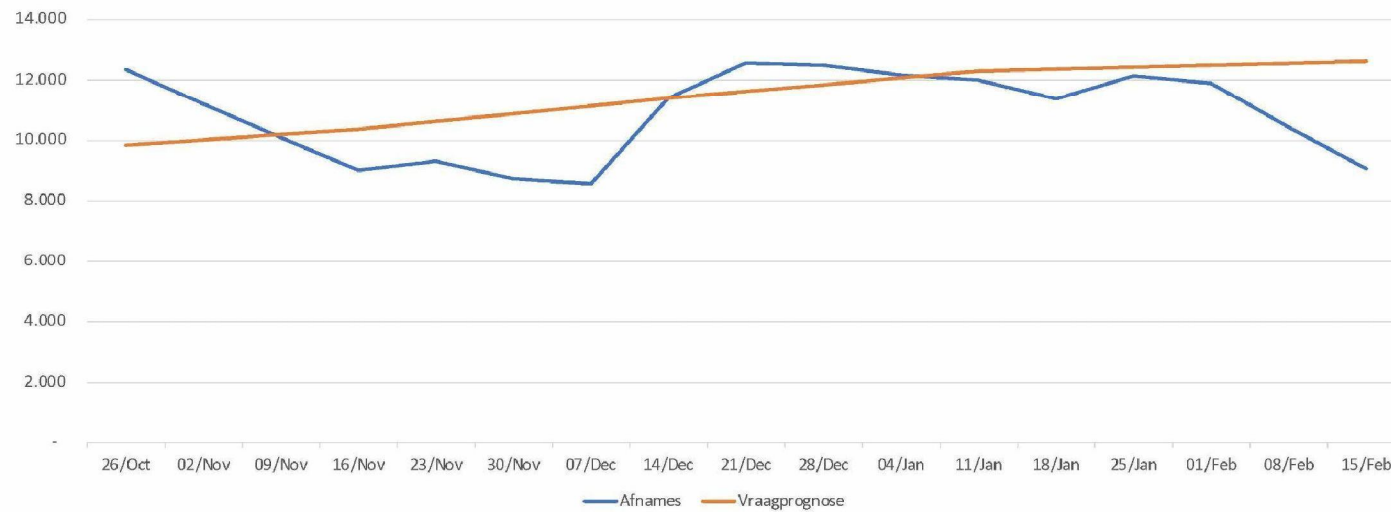
- Verpleeghuizen
- BCO/coronamelder
- Reizigers
- PO & VO Leerlingen
- PO & VO docenten

Daling van de testvraag wordt verwacht na februari door afnamen luchtweg infecties in lente
 In Februari/Maart grootste deel LWI, daarna verschuift verhouding richting testen van mensen
 zonder klachten

* Let op, verpleeghuizen
 8.700 onderdeel van
 blauwe lijn Basis vraag

Klinische covid

Vertrouwelijk – alleen intern gebruik

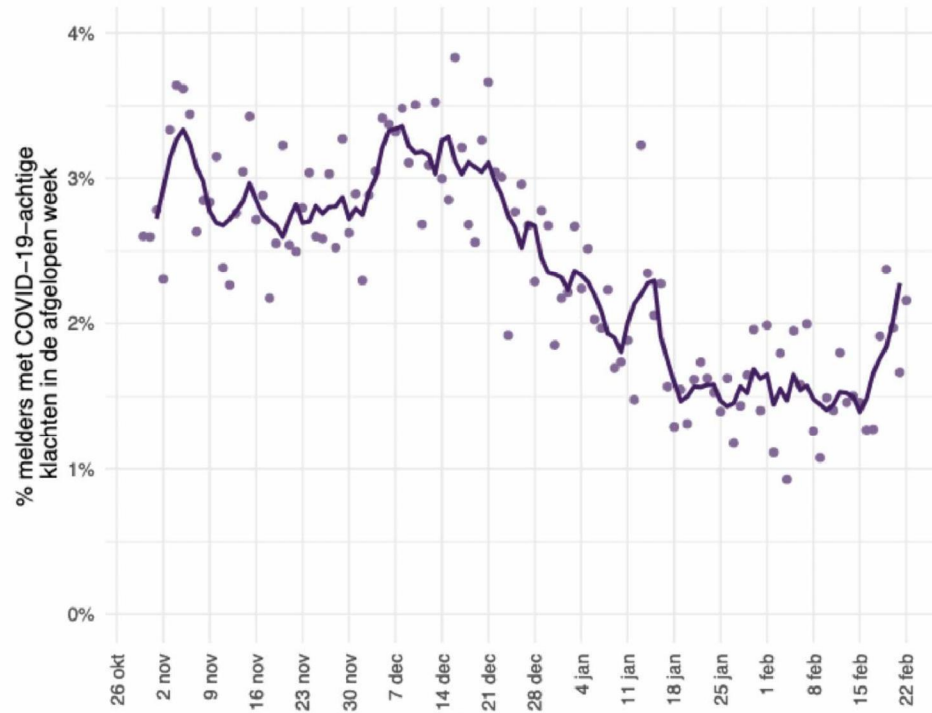


De klinische afnames zijn vrij constant over tijd en schommelen tot ongeveer een maximum van 12.000.
De vraagprognose schommelt op dit moment tussen 8.500 en 12.500 gekeken over een heel jaar.

De inschatting is redelijk correct en hoeft niet bijgesteld te worden

Symptomatische vraag GGD

Vertrouwelijk – alleen intern gebruik



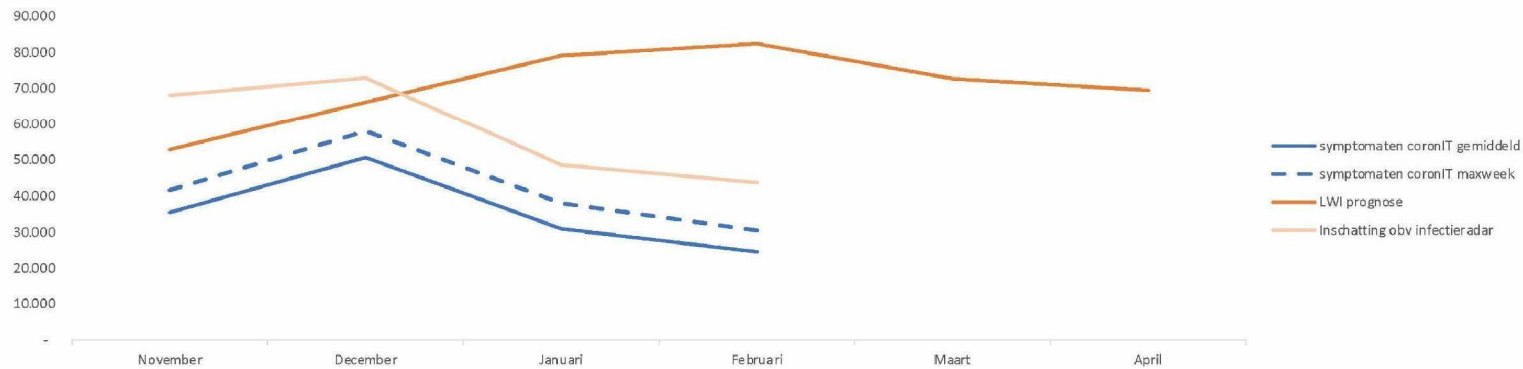
Resultaten infectieradar
Geeft aan welk percentage van de Nederlanders klachten heeft die kunnen wijzen op een infectie met het coronavirus.

Laatste resultaten tonen een flinke stijging van dit percentage.

Symptomatische vraag GGD

Vertrouwelijk – alleen intern gebruik

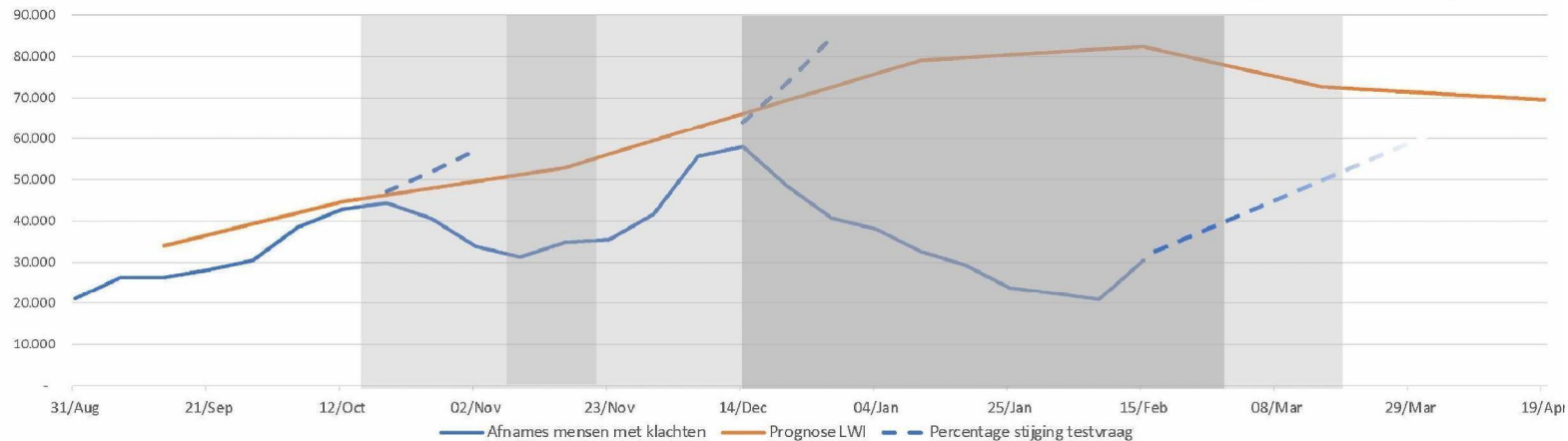
Met Infectieradar brengt het RIVM in kaart of mensen in Nederland klachten hebben die kunnen wijzen op een infectie met het nieuwe coronavirus.



- Een vergelijking tussen de infectieradar en de mensen met klachten die in de GGD teststraat zijn geweest toont een vergelijkbaar verband.
- Echter is hier geen voorspellende waarde, de infectieradar legt slechts de huidige stand van zaken vast

Symptomatische vraag GGD

Vertrouwelijk – alleen intern gebruik



Hierboven is weergegeven het aantal mensen met klachten dat zich laten testen en hoeveel hier was ingeschat. De grijze vlakken geven aan in welk moment een gedeeltelijke of harde lockdown gold (of versoepeling is gepland).

Daaruit concluderen wij het volgende:

- Op de pieken in oktober en december is de testvraag bijna gelijk aan de prognose. (96% in okt en 88% in dec, 25% op het dieptepunt en nu 38%)
- De stippellijnen tonen een prognose als de testvraag op z'n piek nog 3 weken doorstijgt (dus zonder invoering extra maatregelen) met in oktober 10% per week in in december 15% per week. Dit kan ook gaan gebeuren wanneer we meer besmettingen tolereren, omdat door vaccinatie de druk op de ziekenhuizen is afgenomen
- Er wordt verwacht dat de testvraag van mensen met klachten na februari zal afnemen, om conservatief te blijven willen we dan ook de prognose van mensen met klachten niet aanpassen

Testvraag mensen zonder klachten bij GGD

Vertrouwelijk – alleen intern gebruik



Over het algemeen komen veel minder mensen zonder klachten dan werd verwacht. Op dit moment maken wij een inschatting van ruim 66.000 mensen per dag waar er afgelopen nog geen 7.000 kwamen. Hoewel sommige beleid nieuw is zijn er al een aantal aanpassingen te maken.

Verpleeghuizen

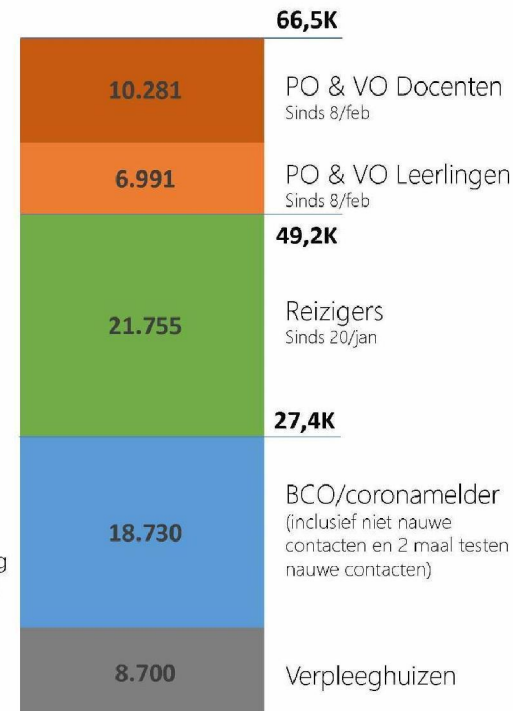
Al van voor 1 december was het mogelijk om te testen bij een uitbraak. Echter weinig gaat hiervan via de GGD, veel instellingen regelen dit zelf en een deel komt bij de klinische stroom terecht. Deze hoeven niet meer specifiek meegenomen te worden en deze 8.700 kan vervallen

BCO/coronamelder

Vanaf 1 december kunnen mensen zich laten testen in het kader van BCO of coronamelder. Deze inschatting is eind januari aangepast en toen is ook de verruiming van het beleid doorgerekend. Vanaf 8 februari geldt deze wijziging en deze is nog niet goed te monitoren.

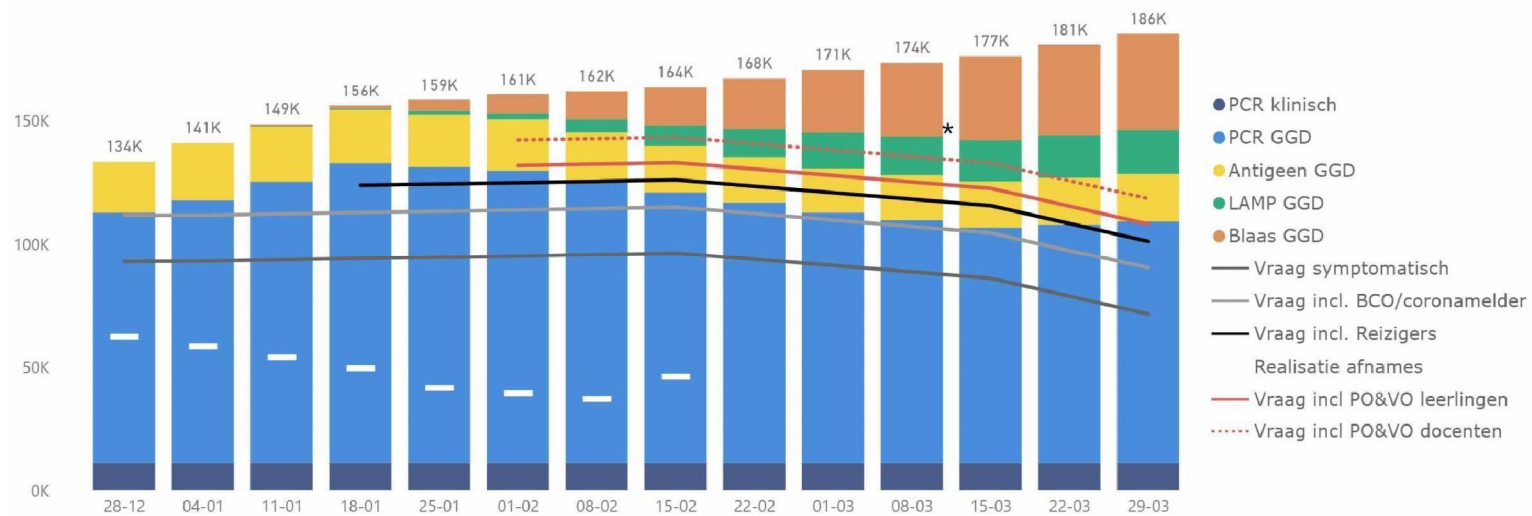
Reizigers

Sinds 20 januari kunnen reizigers zich laten testen om de quarantaine te verkorten. Echter laten de eerste cijfers zien dat maar 1-2% van de inschatting komt. Zolang er niets wijzigt in de reisadviezen kunnen we veilig zeggen dat niet meer dan 50% zal gaan komen. Daarom komt een testvraag van 11.000 te vervallen



Resultaat wijziging testvraag

Vertrouwelijk – alleen intern gebruik



- Vraag maximaal 143K in februari (ipv 163K). In maart daalt deze al tot 133K
- Veel ruimte over bij GGD om bijvoorbeeld in te zetten voor grootschalig gebiedstesten. Eind maart al 50K beschikbaar

Beslispunten

- Het niet langer specifiek benoemen van verpleeghuizen
- Verlagen van projectie reigers met 50%
- LWI niet aanpassen omdat daar na februari ook daling wordt ingezet

Vragen

- Blijven PO/VO docenten in de GGD teststraat? Docenten met klachten nu al in berekening
- Voorzien we grote verschuiving naar zelftesten? Symptomen/asymptomen