

To: 5.1.2e, 5.1.2e (5.1.2e), 5.1.2e @minvws.nl; 5.1.2e, 5.1.2e (5.1.2e), 5.1.2e @minvws.nl]
Cc: 5.1.2e, 5.1.2e (5.1.2e), 5.1.2e @minvws.nl; 5.1.2e, 5.1.2e (5.1.2e), 5.1.2e @minvws.nl]
From: 5.1.2e, 5.1.2e (5.1.2e)
Sent: Thur 2/25/2021 4:40:55 PM
Subject: FW: Eerste resultaten Gedragsonderzoek ronde 8 (16-22 feb)
Received: Thur 2/25/2021 4:40:56 PM

Hi 5.1.2e

Hieronder staan de eerste resultaten van ronde 8 van het gedragsonderzoek. Deze worden as. dinsdag op het dashboard gepubliceerd. Algemene lijn is dat op zowel naleving als draagvlak flink dalen op groot aantal punten.

Zo zakt de testbereidheid nog verder en daalt ook de naleving van de avondklok.

Wij informeren op basis van deze uitkomsten ook onze woordvoerders en zullen in overleg met 5.1.2e kijken of we nog wat extra duiding kunnen krijgen.

5.1.2e

Van: 5.1.2e, 5.1.2e <5.1.2e@rivm.nl>
Verzonden: donderdag 25 februari 2021 17:37
Aan: 5.1.2e, 5.1.2e (5.1.2e) <5.1.2e@minvws.nl>; 5.1.2e, 5.1.2e (5.1.2e) <5.1.2e@minvws.nl>; 5.1.2e, 5.1.2e (5.1.2e) <5.1.2e@minvws.nl>
CC: 5.1.2e, 5.1.2e <5.1.2e@rivm.nl>; 5.1.2e, 5.1.2e <5.1.2e@rivm.nl>; 5.1.2e, 5.1.2e <5.1.2e@rivm.nl>; 5.1.2e, 5.1.2e <5.1.2e@rivm.nl>; 5.1.2e, 5.1.2e <5.1.2e@rivm.nl>; 5.1.2e, 5.1.2e (5.1.2e) <5.1.2e@minvws.nl>
Onderwerp: Eerste resultaten Gedragsonderzoek ronde 8 (16-22 feb)

Beste mensen,

Bij deze vast de eerste resultaten van het gedragsonderzoek. Het eerste beeld staat in de figuur onderaan de mail:

- Naleving daalt bij zeven van de elf gedragsregels.
- Draagvlak daalt bij negen van de elf gedragsregels.

Vaccinatiebereidheid staat nu op 76,1%. Vorige rond was dat 77% → geen significante afwijking ten opzicht van de vorige ronde.

We kunnen nog in meer detail kijken naar uitsplitsingen naar leeftijd.

We hebben nog meer informatie over redenen van *niet* thuiswerken en hoeveel uur dan niet thuisgewerkt wordt.

Tot zover even.

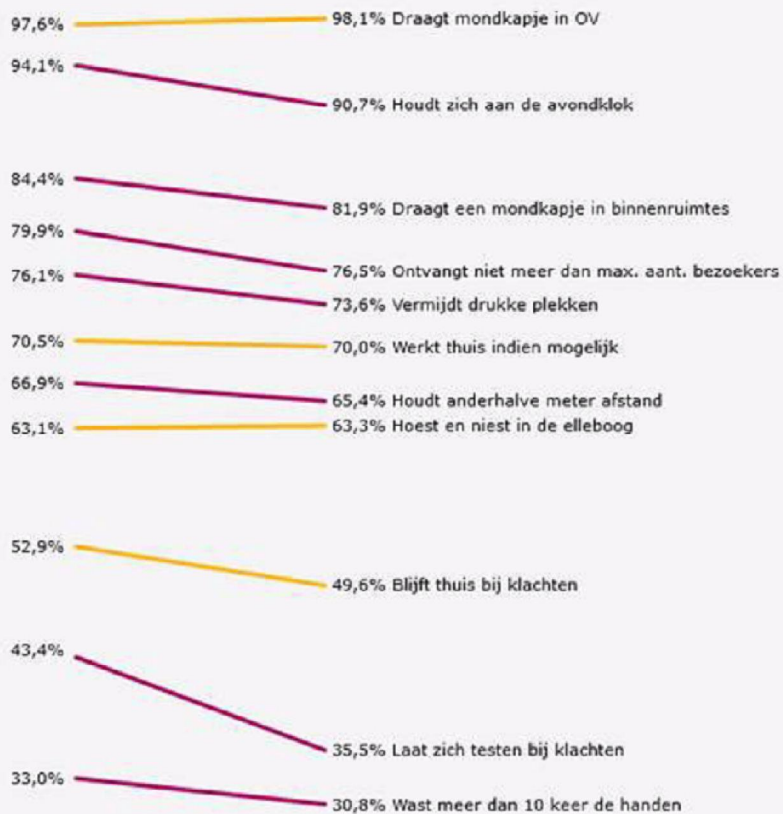
Vriendelijke groet,

5.1.2e 5.1.2e

Verandering naleving gedragsregels

Meting 7 (26 jan-1 feb)

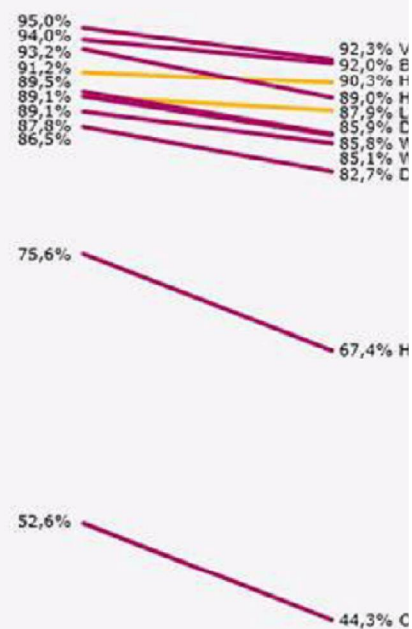
Meting 8 (16-22 feb)



Verandering draagvlak gedrags

Meting 7 (26 jan-1 feb)

Meting 8 (16-22 feb)



Dit bericht kan informatie bevatten die niet voor u is bestemd. Indien u niet de geadresseerde bent of dit bericht abusievelijk aan u is verzonden, wordt u verzocht dat aan de afzender te melden en het bericht te verwijderen. Het RIVM aanvaardt geen aansprakelijkheid voor schade, van welke aard ook, die verband houdt met risico's verbonden aan het elektronisch verzenden van berichten.

www.rivm.nl De zorg voor morgen begint vandaag

This message may contain information that is not intended for you. If you are not the addressee or if this message was sent to you by mistake, you are requested to inform the sender and delete the message. RIVM accepts no liability for damage of any kind resulting from the risks inherent in the electronic transmission of messages.

www.rivm.nl/en Committed to health and sustainability