



Ministerie van Volksgezondheid,
Welzijn en Sport

De Scenarioverkenner

Voor verkenning & visualisatie van scenario's

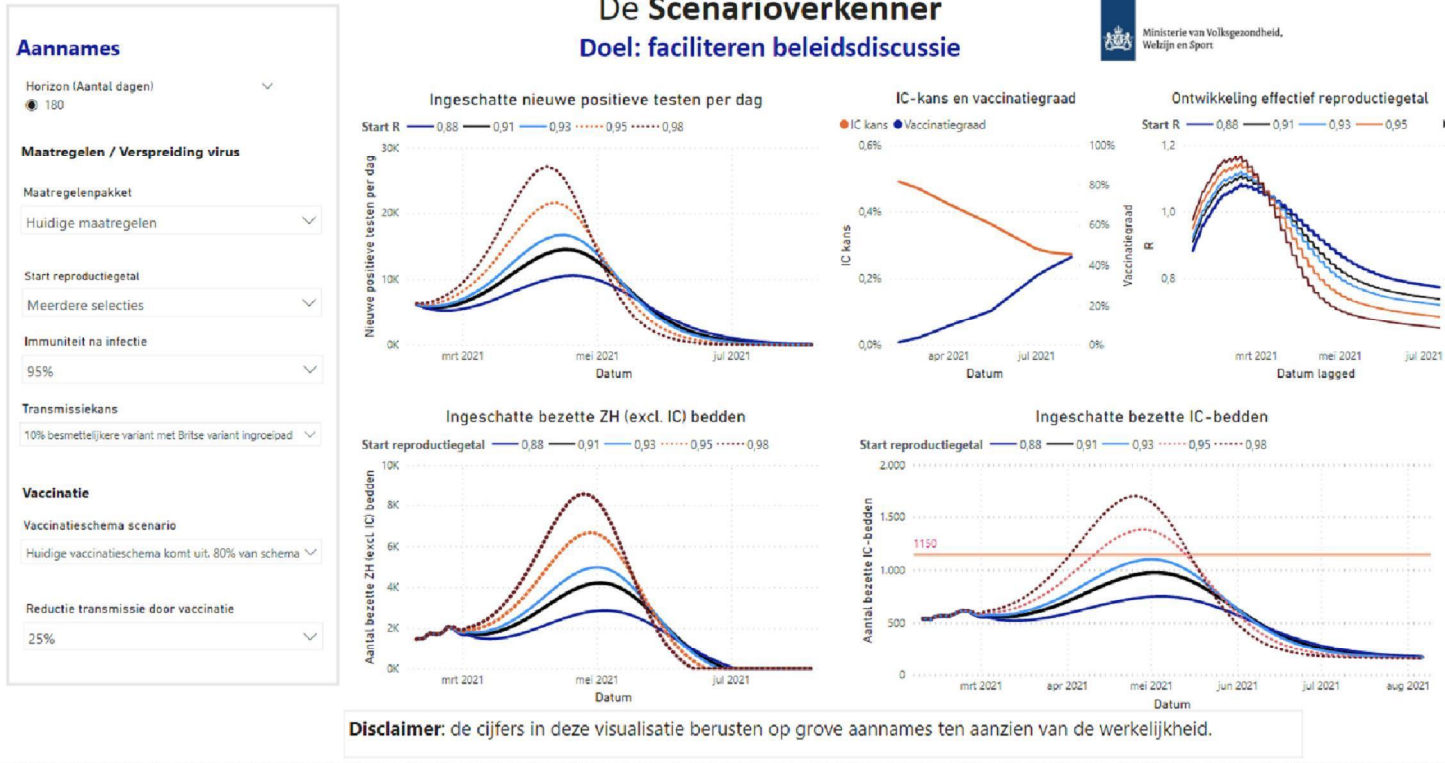
Doel: de beleidsdiscussie faciliteren

Datum: 14 februari 2021

Hoofdscenario / basisscenario

As	Niet / nauwelijks beïnvloedbare variabelen	Realistisch pad
Virus	Virusmutaties / effect op R	Verwacht pad naar Britse variant en nog een variant die 10% besmettelijker is: R groeit naar niveau van circa 1,4
	Meeste recente R (waarde 22 januari)	0,91 (0,88 – 0,93)
	Immuniteit na infectie leidt tot reductie verspreiding	95%
	Immuniteit na infectie leidt tot reductie ernstig ziekteverloop (geen ZH/IC opname)	95%
Vaccinatie	Leveringen van vaccins	80% van het huidige vaccinatie schema wordt geleverd en 80% van de huidige vaccinatiestrategie kan worden uitgevoerd.
	Vaccin leidt tot reductie in besmettelijkheid	Vaccinatie leidt tot reductie in besmettelijkheid van 25%.

Bron: 5.1.2e, 5.1.2e en 5.1.2e (ministerie VWS).



Bron: 5.1.2e en 5.1.2e (Corona data ministerie VWS) 11 februari 2021.

Leeswijzer

- De zwarte lijn op de volgende slide gaat voor de startsituatie uit van de laatste bekende schatting van het reproductiegetal:
 - 0,91 (waarde 22 januari 2021).
- De blauwe lijnen eromheen geven de huidige onzekerheid over deze schatting weer. Het RIVM schat het reproductiegetal voor 22 januari 2021 namelijk tussen de 0,88 en 0,93 (de mediaan is 0,91).
- Ter illustratie hebben wij een reproductiegetal van 0,95 en 0,98 bij de startsituatie opgenomen, omdat onlangs ook de kinderopvang en het basisonderwijs weer zijn opengegaan.

Ingeschatte aantal bezette IC bedden

Aannames

Horizon (Aantal dagen) 180

Maatregelen / Verspreiding virus

Maatregelenpakket

Start reproductiegetal

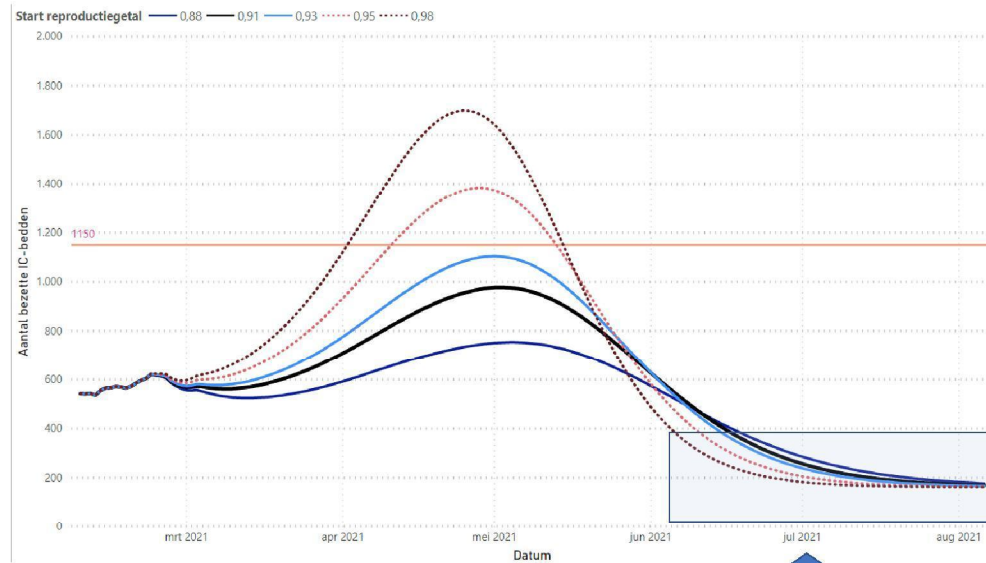
Immunitet na infectie

Transmissiekans

Vaccinatie

Vaccinatieschema scenario

Reductie transmissie door vaccinatie



Bron: 5.1.2e en 5.1.2e (Corona data COVID19 ministerie VWS) 11 februari 2021.

Ruimte voor versoepeling einde Q2?

Ingeschatte aantal nieuwe IC bedden

Aannames

Horizon (Aantal dagen) 180

Maatregelen / Verspreiding virus

Maatregelenpakket

Start reproductiegetal

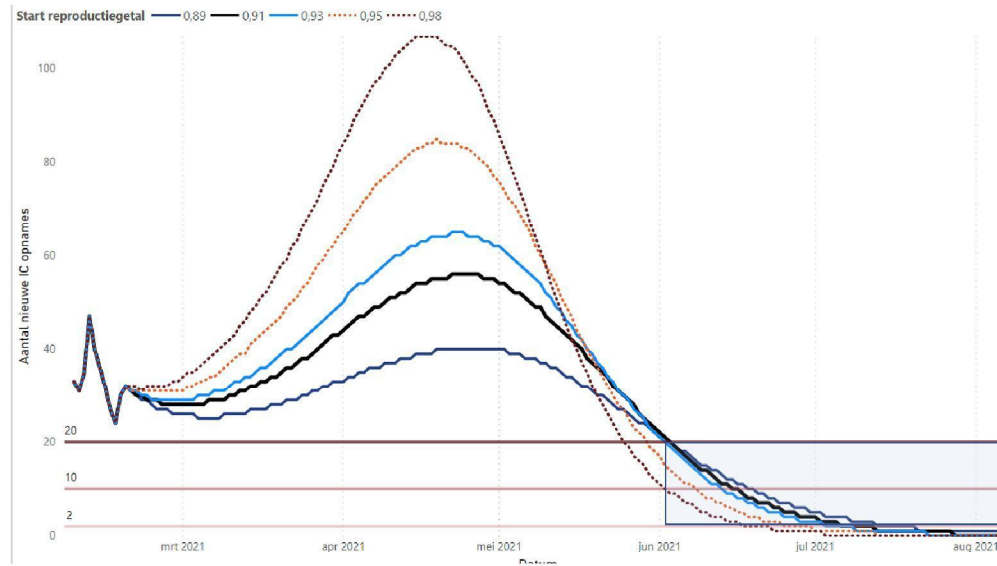
Immunitet na infectie

Transmissiekans

Vaccinatie

Vaccinatieschema scenario

Reductie transmissie door vaccinatie



Ruimte voor versoepeling einde Q2?

Bron: 5.1.2e en 5.1.2e (Corona data COVID19 ministerie VWS) 11 februari 2021.

Pessimistisch scenario

As	Niet / nauwelijks beïnvloedbare variabelen	Realistisch pad
Virus	Virusmutaties / effect op R	Nieuwe virusmutanten die 20% besmettelijker zijn dan de Britse variant
	Meeste recente R (waarde 22 januari)	0,91 (0,88 – 0,93)
	Immunitet na infectie leidt tot reductie verspreiding	95%
	Immunitet na infectie leidt tot reductie ernstig ziekteverloop (geen ZH/IC opname)	95%
Vaccinatie	Leveringen van vaccins	50% van het huidige vaccinatie schema wordt geleverd en 50% van de huidige vaccinatiestrategie kan worden uitgevoerd.
	Vaccin leidt tot reductie in besmettelijkheid	Vaccinatie leidt tot reductie in besmettelijkheid van 0%.

Aannames

Horizon (Aantal dagen) ▼
 180

Scenario
 ▼

Maatregelen / Verspreiding virus

Maatregelenpakket
 ▼

Start reproductiegetal
 ▼

Immunitet na infectie
 ▼

Transmissiekans
 ▼

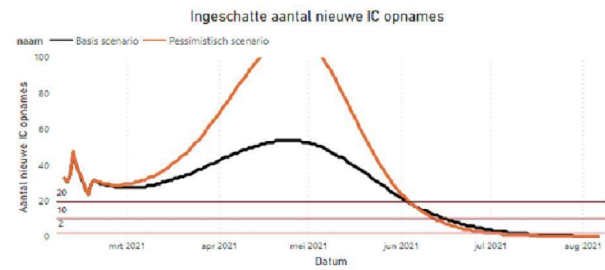
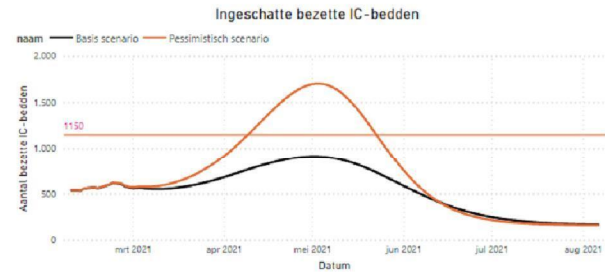
Vaccinatie

Vaccinatieschema scenario
 ▼

Reductie transmissie door vaccinatie
 ▼

De Scenarioverkenner

Doel: faciliteren beleidsdiscussie



Disclaimer: de cijfers in deze visualisatie berusten op grove aannames ten aanzien van de werkelijkheid.

Optimistisch scenario

As	Niet / nauwelijks beïnvloedbare variabelen	Realistisch pad
Virus	Virusmutaties / effect op R	Verwacht pad naar Britse variant
	Meeste recente R (waarde 22 januari)	0,91 (0,88 – 0,93)
	Immunitet na infectie leidt tot reductie verspreiding	95%
	Immunitet na infectie leidt tot reductie ernstig ziekteverloop (geen ZH/IC opname)	95%
Vaccinatie	Leveringen van vaccins	Huidige vaccinatiestrategie kan 100% worden uitgevoerd.
	Vaccin leidt tot reductie in besmettelijkheid	Vaccinatie leidt tot reductie in besmettelijkheid van 30%.

Bron: 5.1.2e, 5.1.2e en 5.1.2e (ministerie VWS).

Aannames

Horizon (Aantal dagen)
 100

Scenario
 Meerdere selecties

Maatregelen / Verspreiding virus

Maatregelenpakket
 Huidige maatregelen

Start reproductiegetal
 Alle

Immuniteit na infectie
 95%

Transmissiekans
 Meerdere selecties

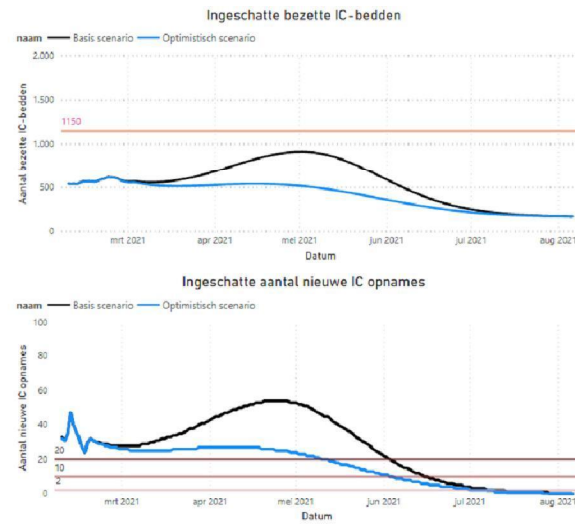
Vaccinatie

Vaccinatieschema scenario
 Meerdere selecties

Reductie transmissie door vaccinatie
 Alle

De Scenarioverkenner

Doel: faciliteren beleidsdiscussie



Disclaimer: de cijfers in deze visualisatie berusten op grove aannames ten aanzien van de werkelijkheid.

Bron: 5.1.2e en 5.1.2e (Corona data COVID-19 ministerie VWS) 12 februari 2021.

Inzichten / conclusies

- Ruimte voor versoepelingen ontstaat in alle scenario's tussen medio mei en begin juli (voor de zomervakanties)
- Meeste effect op piekbelasting IC's: uitgangssituatie (start-R), dan besmettingsgetal (R), dan transmissiereductie en leverantie-onzekerheden
- Opmerkingen
 - Transmissiereductie: 18/02 worden nauwkeurigere cijfers verwacht

Impact scenario positief

Maatregelen conform routekaart	Gezondheid	Economie	Maatschappij	Gedrag
<ul style="list-style-type: none"> • Versoepeling van maatregelen per PM naar risiconiveau 3 (< 20 IC opnames landelijk per dag gedurende 2 weken). • Versoepeling van maatregelen per PM naar risiconiveau 2 (< 10 IC opnames landelijk per dag gedurende 2 weken). • Versoepeling van maatregelen per PM naar risiconiveau 1 (< 3 IC opnames landelijk per dag gedurende 2 weken). 	<ul style="list-style-type: none"> • Mortaliteit, ziekenhuisopnames en verspreiding dalen fors. • Virus blijft gevaarlijk voor bepaalde groepen waarbij het vaccin niet goed werkt. • Stapsgewijs loslaten van maatregelen biedt perspectief voor samenleving en leidt tot minder (geestelijke) gezondheidsklachten. • Opgelopen schade (fysiek en mentaal) is met het einde van de crisis niet opgelost. 	<ul style="list-style-type: none"> • Met stapsgewijs loslaten van maatregelen krijgt economie vanaf tweede kwartaal meer lucht. • De Nederlandse economie groeit in 2021. Eerste kwartaal nog wel krimp. • Daarna geleidelijk door consumptie aangedreven herstel door ingehouden vraag en een steviger consumentenvertrouwen. • Bedrijfsinvesteringen zullen zich naar verwachting trager herstellen, vanwege omzetverliezen en hogere schuldenlasten in sectoren die al geruime tijd door de pandemie worden getroffen. 	<ul style="list-style-type: none"> • Crisis blijft tot het einde zorgen voor maatschappelijke schade. • Tot de maatregelen volledig zijn opgeheven zullen kwetsbare groepen hard geraakt worden. • Met stapsgewijs loslaten van maatregelen krijgt de samenleving meer lucht. • Opgelopen schade (onderwijs, armoede, leefstijl en geestelijke gezondheid) is met het einde van de crisis niet opgelost. 	<ul style="list-style-type: none"> • In de beginfase lukt het de meeste mensen nog om zich aan de maatregelen te houden. Compliance is in deze fase ook niet optimaal. • Compliance kan verzwakken naarmate versoepelingen worden doorgevoerd en naarmate meer mensen gevaccineerd worden.

Impact scenario neutraal

Maatregelen conform routekaart	Gezondheid	Economie	Maatschappij	Gedrag
<ul style="list-style-type: none"> • Versoepeling van maatregelen per half juni naar risiconiveau 3 (< 20 IC opnames landelijk per dag gedurende 2 weken). • Versoepeling van maatregelen per eind juni naar risiconiveau 2 (< 10 IC opnames landelijk per dag gedurende 2 weken). • Versoepeling van maatregelen per half juli naar risiconiveau 1 (< 3 IC opnames landelijk per dag gedurende 2 weken). 	<ul style="list-style-type: none"> • Mortaliteit, ziekenhuisopnames en verspreiding vanaf mei 2021 fors. • Virus blijft gevaarlijk voor bepaalde groepen waarbij het vaccin niet goed werkt. • Volgens huidige beleid ontstaat in juni/juli ruimte voor versoepeling van maatregelen. • Reguliere zorg blijft langer onder druk staan, wat leidt tot meer andere gezondheidsschade. • Door het voortduren van de maatregelen, economische onzekerheid en een gebrek aan perspectief op de korte termijn neemt de psychische schade ook meer toe. • Opgelopen schade (fysiek en mentaal) is met het einde van de crisis niet opgelost. 	<ul style="list-style-type: none"> • Met stapsgewijs loslaten van maatregelen krijgt economie vanaf de zomer meer lucht. • Het is aannemelijk dat de Nederlandse economie vanaf het derde kwartaal groeit. • Bedrijfsinvesteringen zullen zich naar verwachting trager herstellen dan in het positieve scenario. 	<ul style="list-style-type: none"> • De maatschappij wordt verder geschaad door het voortduren van maatregelen en een gebrek aan perspectief. • Lichte versoepelingen bieden een klein beetje lucht, maar onvoldoende voor herstel. Na 1,5 jaar van maatregelen is de rek er bij veel mensen uit. Dit geldt met name voor die groepen die veel baat hebben bij en behoefte hebben aan sociaal contact. • Niet in het buitenland op (zomer)vakantie kunnen en het doorbrengen van de zomer met maatregelen hakt er bij veel mensen extra hard in. • Spanningen tussen groepen zullen gaan toenemen naarmate burgerlijke ongehoorzaamheid toeneemt. • De directe gevolgen van de crisis zullen zich nog heviger en sneller gaan vertalen naar maatschappelijke neveneffecten, zoals armoede, schulden en leefstijlproblemen. 	<ul style="list-style-type: none"> • De compliance blijft in het begin van de periode nog op niveau, maar neemt snel af door het gebrek aan perspectief, de lange duur van de crisis en het afnemende gevoel van urgentie. • Ook groeit het protest tegen het overheidsbeleid doordat de overheid en de politiek als inefficiënt en slechte crisismanagers worden gezien. • Compliance verzwakt verder naarmate versoepelingen worden doorgevoerd en naarmate meer mensen gevaccineerd worden.

Impact scenario negatief

Maatregelen conform routekaart	Gezondheid	Economie	Maatschappij	Gedrag
<ul style="list-style-type: none"> • Versoepeling van maatregelen per PM naar risiconiveau 3 (< 20 IC opnames landelijk per dag gedurende 2 weken). • Versoepeling van maatregelen per PM naar risiconiveau 2 (< 10 IC opnames landelijk per dag gedurende 2 weken). • Versoepeling van maatregelen per PM naar risiconiveau 1 (< 3 IC opnames landelijk per dag gedurende 2 weken). 	<ul style="list-style-type: none"> • Groepsimmunitet wordt eind 2021 of in 2022 bereikt. • Mortaliteit, ziekenhuisopnames en verspreiding vanaf PM fors. • Virus blijft gevaarlijk voor bepaalde groepen waarbij het vaccin niet goed werkt. • Volgens huidige beleid ontstaat in PM ruimte voor versoepeling van maatregelen. • De COVID-zorg zal geruime tijd op maximumcapaciteit moeten draaien. • Dit leidt tot nog meer andere gezondheidsschade. • Door het voortduren van de maatregelen, economische onzekerheid en een gebrek aan perspectief op de korte termijn neemt de psychische schade verder toe. • Opgelopen schade (fysiek en mentaal) is met het einde van de crisis niet opgelost. 	<ul style="list-style-type: none"> • Met stapsgewijs loslaten van maatregelen krijgt economie vanaf PM meer lucht. • Het is aannemelijk dat de Nederlandse economie vanaf het PM groeit. • Bedrijfsinvesteringen zullen zich naar verwachting nog trager herstellen dan in het positieve scenario. 	<ul style="list-style-type: none"> • De onherstelbare schade in het onderwijs en in de maatschappelijke ontwikkeling van jeugd en jongeren loopt enorm op. Datzelfde geldt voor de geestelijke gezondheid en leefstijl. • Het gevoel van oneerlijkheid neemt ernstig toe en leidt tot maatschappelijke polarisatie, mogelijk met rellen en geweldsuitpattingen als gevolg. • Flankerend beleid is onvoldoende om de ernstige problematiek op te vangen. 	<ul style="list-style-type: none"> • Compliance neemt structureel af naarmate meer mensen 'coronamoe' zijn of de negatieve consequenties van het beleid te zwaar vinden om nog langer te dragen. • Protesten en acties tegen de maatregelen nemen steeds meer toe, ook onder unusual suspects. • Het lukt de overheid niet om het gevoel van urgentie terug te krijgen. • Steeds zwaardere sancties en controles zijn nodig om gedrag te beïnvloeden. Deze repressie zorgt voor verder maatschappelijk onbehagen. • Vertrouwen in de overheid en de politiek wordt steeds meer geschaad, voor sommige groepen onherstelbaar.