



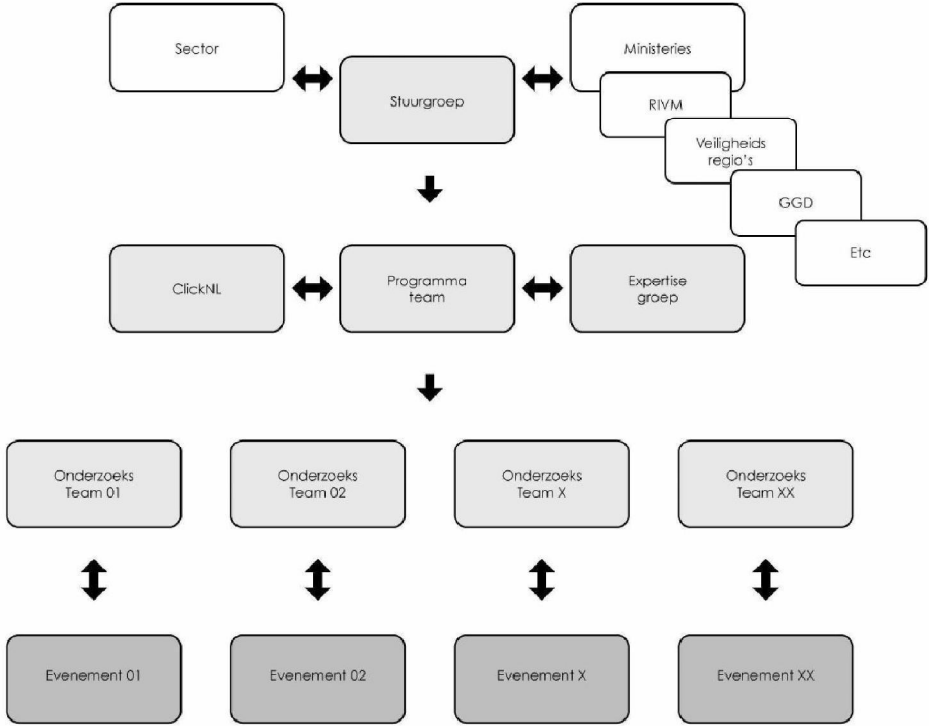
**FIELDLAB**  
EVENEMENTEN

# Fieldlab Evenementen

- Ontwikkelen en valideren van maatregelen (bouwstenen)
  - Verlagen van de verspreiding van Covid-19 op evenementen
  - Beperken van de instroom van besmette personen.
- Initiatief van de gehele evenementensector
- Opgezet in samenwerking met Ministeries & wetenschap
- Het platform voor gevalideerd testen

5.1.2e

# Opzet



# Bouwstenen

- Gebaseerd op de Customer Journey
- Gedrag
- Triage, Tracken & Tracen
- Luchtkwaliteit
- Bezoekersdynamiek
- Persoonlijke bescherming
- Oppervlakte hygiëne
- Kwetsbare groepen
- Sneltesten

5.1.2e



# Pilot Evenementen



## I. Binnen passief

Bezoekers zijn rustig, beheerst en/of zakelijk. Bezoekers hebben een toegewezen of vrije zitplaats. Voorbeelden zijn een zakelijke bijeenkomst, congres, theater, musical, circus, bioscoop en klassiek concert.



## II. Binnen actief

Bezoekers zijn enthousiast en uiten zich mogelijk door te juichen of te zingen. Bezoekers hebben een toegewezen zitplaats en/of staan. Voorbeelden zijn een concert en een indoor sportwedstrijd.



## III. Buiten actief

Bezoekers zijn enthousiast, gezellig en uitbundig. Bezoekers hebben een toegewezen zitplaats en/of staan. Voorbeelden zijn een outdoor concert en een voetbalwedstrijd.



## IV. Buiten actief festival

Bezoekers zijn enthousiast, gezellig en uitbundig en uiten dat door te dansen, lachen en praten. Bezoekers staan, lopen rond en hergroeperen op verschillende plekken. Voorbeelden zijn een festival en een kermis.

# Professionele organisatoren

- Zijn in staat om een gecontroleerde & veilige omgeving te creëren
- Kunnen gedrag van bezoekers beïnvloeden en zorgen voor naleving van de regels
- Hebben inzicht in de bezoekers en kunnen deze aanspreken
- Kunnen nu al een veiliger omgeving garanderen dan niet professionele organisatoren

5.1.2e

# Belang van evenementen

- Werkgelegenheid
- Geluk en tevredenheid bezoekers
- Verbinden van mensen
- Voorkomen van polarisatie door wederopbouw communities
- Positieve invloed op aankoopintentie en daarmee economisch herstel
- Versnelling van innovatie en implementatie

5.1.2e



# Waar we staan

- Bezoekersonderzoek
  - >29k deelnemers, 21.966 volledig ingevuld
- Wetenschap / Kennispartners
  - Radboudumc / TU Delft / TNO / BUAS / TU Twente / Sportinnovator & TU Eindhoven
- Testplan
  - 13 november uitspraak t.a.v. aanpak
  - 8 december benoemd door premier
  - Ministeriële regeling
  - In februari eerste pilotevenementen

5.1.2e

# Pilot evenementen

- BackToLive.nl als koepel
- Congres door Eventplatform (15/2)
- Theatervoorstelling met Guido Weijers (20/2)
- Twee voetbalwedstrijden, bij NEC (21/2) en Almere City (28/2)
- Dance event (6/3) en concert (7/3) door Mojo en ID&T in Ziggo Dome
- Dancefestival (13/3) en muziekfestival (14/3) door Mojo en ID&T in Biddinghuizen

5.1.2e

# Pilot evenementen Voorbeeld voetbal

- Welke maatregelen treffen we om het veilig te laten zijn voor de bezoekers?
- Reguliere maatregelen
  - Almere City FC is, zoals altijd bij haar thuiswedstrijden, de organisator van het evenement.
  - Maatregelen die zijn opgenomen in de vergunningsvoorwaarden van de KNVB en de veiligheidsregio en plaatselijke overheid.
  - Kortom de vaste organisatievorm van een wedstrijd. Er is alleen sprake van thuispubliek.
  - KNVB biedt aanvullende ondersteuning.
- Regulier Kader RIVM

5.1.2e

# Aanvullende maatregelen vooraf

- COVID-19 test
  - Alleen bezoekers met een negatieve test binnen 48 uur voor de wedstrijden mogen deelnemen aan de pilot
- Kwetsbare groepen
  - Zijn uitgesloten van deelname aan de pilot
- Triage
  - Alle deelnemers moeten via onze speciale communicatie-app, binnen vier uur voor de wedstrijd de triage vragen beantwoorden
- Temperatuurmeting
  - Alle bezoekers ondergaan een temperatuurmeting
- Omvang
  - De aantallen zijn relatief beperkt. Maximaal 1.500 mensen, te verdelen over bubbels.
- Corona melder
  - Bezoekers wordt gevraagd de Corona Melder app te downloaden

5.1.2e

## Aanvullende maatregelen achteraf

- Contact met kwetsbare groepen
  - Deelnemers verklaren gedurende 10 dagen geen kwetsbare groepen te bezoeken na afloop van de pilot
- Vervolgttest na afloop
  - Deelnemers zullen na 5 dagen een vervolgttest ondergaan, deze heeft de beperking hierboven eventueel op
- Ondersteuning BCO door organisator

5.1.2e

# Onderzoeksvragen

- Hoeveel contactmomenten zijn er tussen bezoekers
  - < 1,5 meter > 15 min // in zijn geheel
  - Zittend op een vaste plek
  - Staand
  - Bewegend
- Welke factoren zijn van invloed op contactmomenten
  - Gespreid binnenkomen
  - Plaats op de tribune
  - Wijze van plaatsnemen
  - Horeca
  - VIP
- In hoeverre is gedrag een factor
  - Zingen, juichen
  - Mondkapje ophouden ja/nee
- Houden mensen zich aan de opgegeven maatregelen
- Wat is de invloed van ventilatie

5.1.2e

# Randvoorwaarden

- Bezoekers nemen deel aan een onderzoek
  - Akkoord met de verschillende voorwaarden
  - Monitoring
  - Geen Medisch onderzoek
- AVG / GDPR
  - Dataveiligheid is gegarandeerd via FG's onderzoekinstellingen
  - Privacycheck door Brandeis

5.1.2e



Op de hoogte blijven?

[www.fieldlabevenementen.nl](http://www.fieldlabevenementen.nl)