

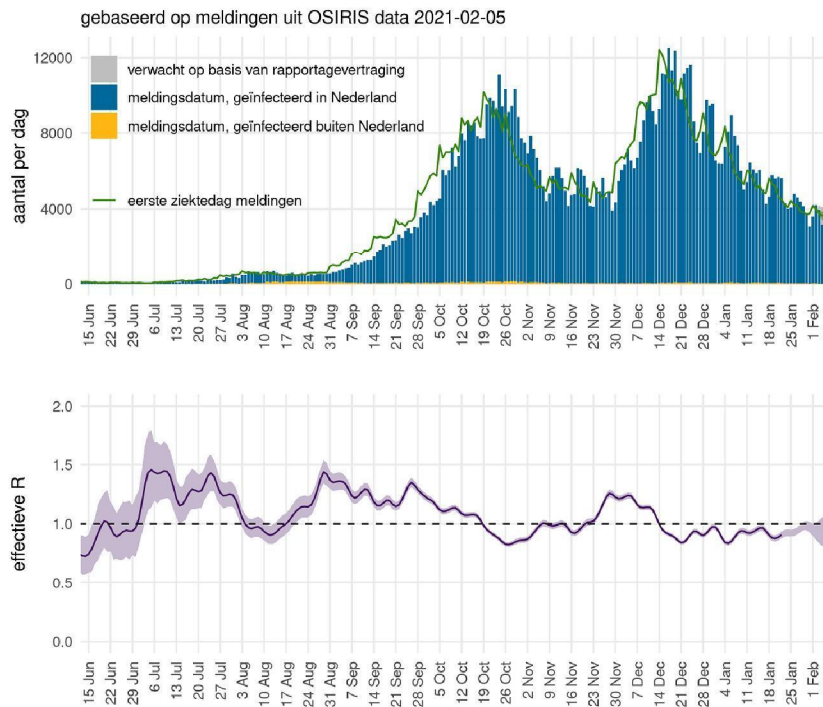
Reproductiegetal

Osiris

NICE

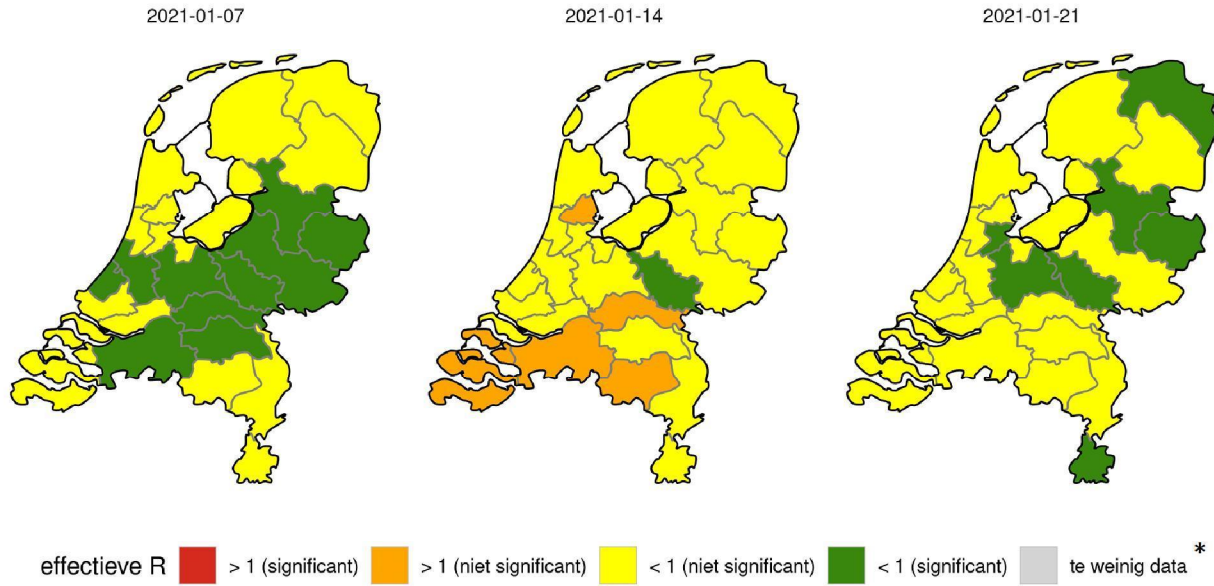
aantal besmettelijke personen

Reproductiegetal op basis van meldingen Osiris



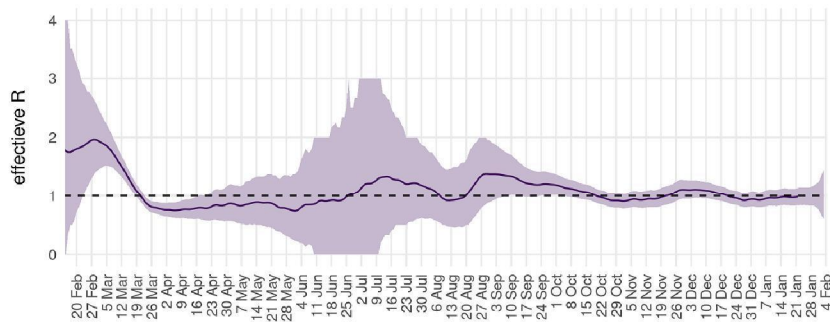
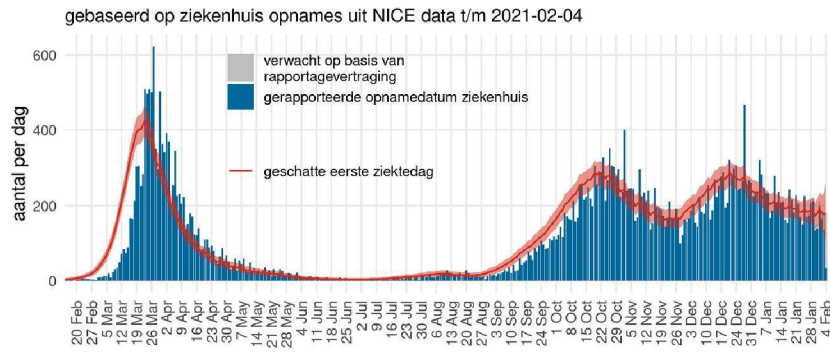
- OSIRIS
- **Blauw:** meldingen naar meldingsdatum
- **Grijs:** verwachte meldingen (correctie voor rapportagevertraging)
- **Groen:** eerste ziektedag van gemelde patiënten
- Data recenter dan 29 januari zijn onzeker
- **Paars:** reproductiegetal, aantal secundaire besmettingen per geval
 - reflecteert de toename en afname van de groene epicurve
 - berekend volgens Wallinga & Lipsitch Proc R Soc B 2007
- Schattingen recenter dan 22 januari zijn onzeker
- Schatting 22 januari: 0.91 (0.88 - 0.93)

Reproductiegetal per veiligheidsregio



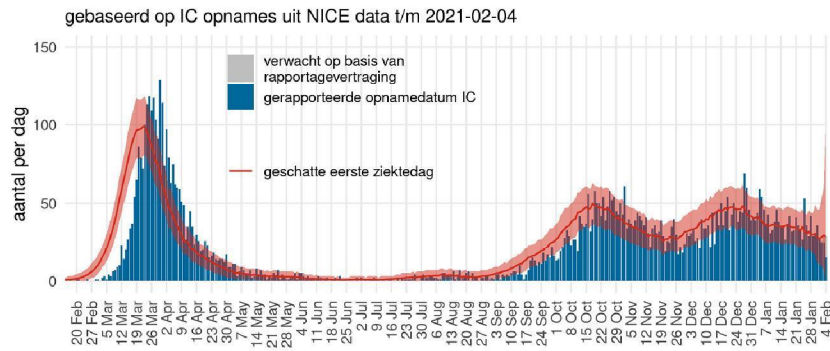
* minder dan 20 meldingen in de week erna

Reproductiegetal op basis van ziekenhuisopnames NICE

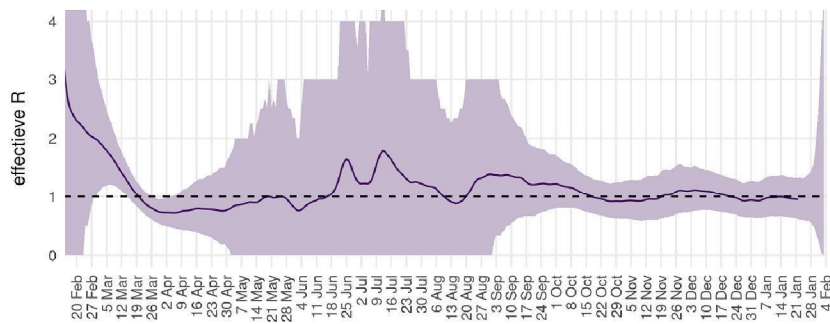


- NICE (geen eerste ziekte dag)
- **Blauw:** meldingen ziekenhuisopname naar opnamedatum
- **Grijs:** verwachte meldingen (correctie voor rapportagevertraging)
- **Rood:** geschatte eerste ziekte dag van patiënten in het ziekenhuis
- Data recenter dan 29 januari zijn onzeker
- **Paars:** reproductiegetal, aantal secundaire besmettingen per geval
 - reflecteert de toename en afname van de rode epicurve
 - berekend volgens Wallinga & Lipsitch Proc R Soc B 2007
- Schattingen recenter dan 22 januari zijn onzeker
- Schatting 22 januari: 0.98 (0.83 – 1.14)

Reproductiegetal op basis van IC opnames NICE

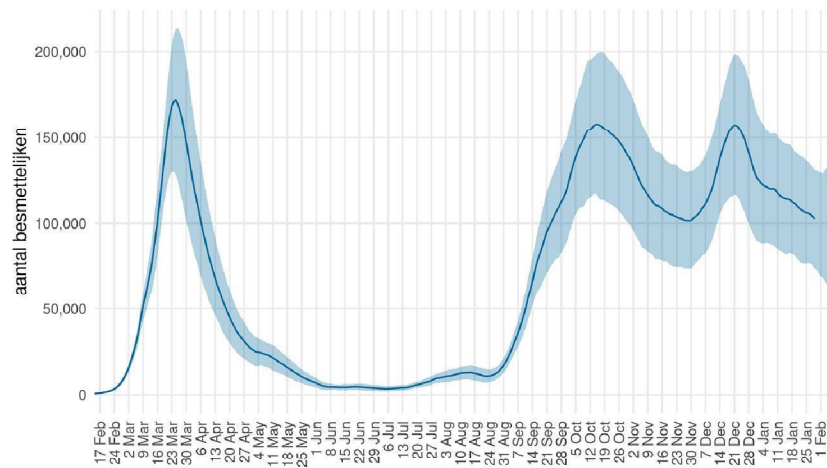


- NICE (geen eerste ziekte dag)
- **Blauw:** meldingen IC opname naar opnamedatum
- **Grijs:** verwachte meldingen (correctie voor rapportagevertraging)
- **Rood:** geschatte eerste ziekte dag van patiënten op de IC
- Data recenter dan 29 januari zijn onzeker



- **Paars:** reproductiegetal, aantal secundaire besmettingen per geval
 - reflecteert de toename en afname van de rode epicurve
 - berekend volgens Wallinga & Lipsitch Proc R Soc B 2007
- Schattingen recenter dan 22 januari zijn onzeker
- Schatting 22 januari: 0.95 (0.61 – 1.33)

Aantal besmettelijke personen



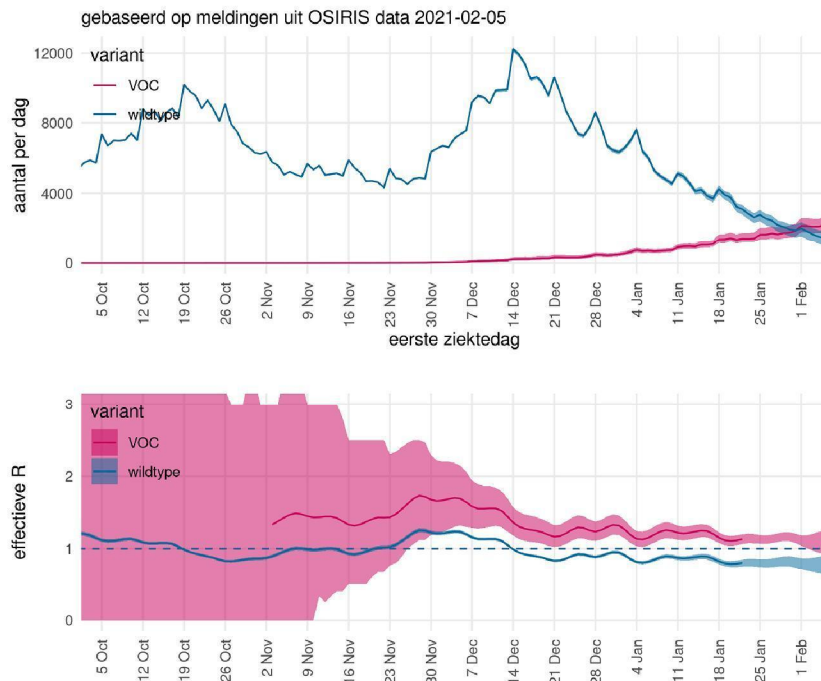
- Gebaseerd op CoronaPienter juni 2020
- Gebaseerd op ziekenhuisopnames NICE
- Blauw: aantal besmettelijken naar 'eerste ziektedag' (niet alle besmettelijke personen vertonen symptomen)
- Schatting 28 januari: 103861 (75496 – 132505)

UK variant

Reproductiegetal

Aantal besmettelijke personen

UK variant: reproductiegetal op basis van meldingen Osiris



Uit analyse Nederlandse data:

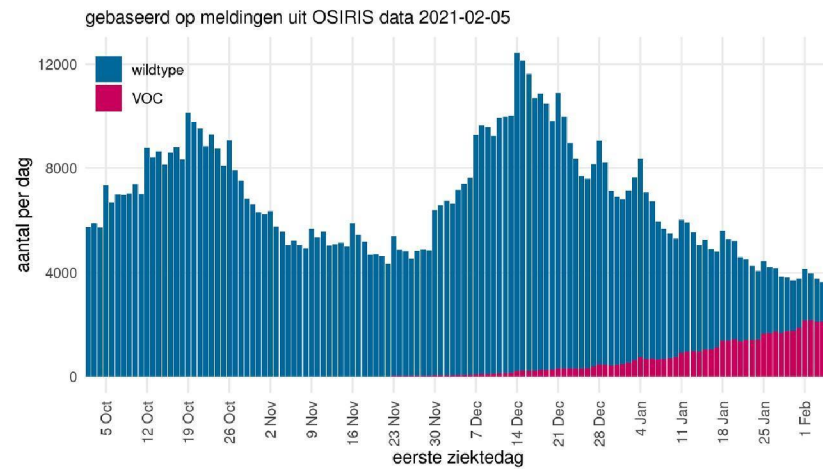
- Verdubbelingstijd van 8.0 dagen
- Op 31 januari 50% van EZD UK variant

Schatting 22 januari:

- samen: 0.91 (0.88 - 0.93)
- VOC: 1.13 (1.06 – 1.20)
- wildtype: 0.80 (0.75 – 0.85)

Van 8 tot 22 januari: VOC gemiddeld 40% hogere R dan wildtype variant

UK variant: aandeel in EZD incidentie



Uit analyse Nederlandse data:

- Verdubbelingstijd van 8.0 dagen
- Op 31 januari 50% van EZD UK variant

Gemiddelde aandeel van VOC in incidentie van eerste ziektedag

(i.e. dezelfde data als vorige sheet top figuur)