



Ministerie van Volksgezondheid,
Welzijn en Sport

De Scenarioverkenner

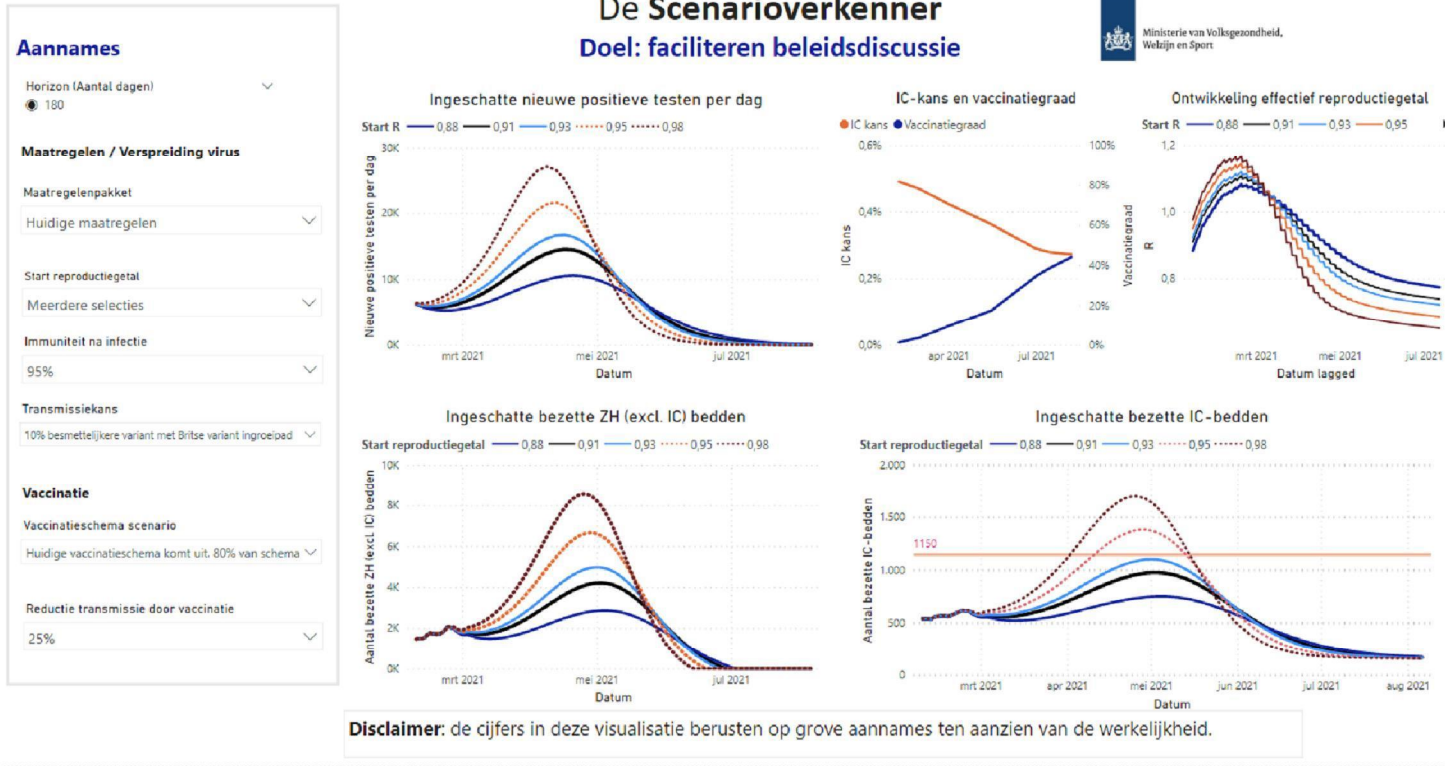
Voor verkenning & visualisatie van scenario's

Doel: de beleidsdiscussie faciliteren

Hoofdscenario / basisscenario

As	Niet / nauwelijks beïnvloedbare variabelen	Realistisch pad
Virus	Virusmutaties / effect op R	Verwacht pad naar Britse variant en nog een variant die 10% besmettelijker is: R groeit naar niveau van circa 1,4
	Meeste recente R (waarde 22 januari)	0,91 (0,88 – 0,93)
	Immunitet na infectie leidt tot reductie verspreiding	95%
	Immunitet na infectie leidt tot reductie ernstig ziekteverloop (geen ZH/IC opname)	95%
Vaccinatie	Leveringen van vaccins	80% van het huidige vaccinatie schema wordt geleverd en 80% van de huidige vaccinatiestrategie kan worden uitgevoerd.
	Vaccin leidt tot reductie in besmettelijkheid	Vaccinatie leidt tot reductie in besmettelijkheid van 25%.

Bron: 5.1.2e, 5.1.2e, 5.1.2e, 5.1.2e en 5.1.2e, 5.1.2e (ministerie VWS).



Bron: 5.1.2e 5.1.2e en 5.1.2e 5.1.2e (Corona data ministerie VWS) 11 februari 2021.

Leeswijzer

- De zwarte lijn op de volgende slide gaat voor de startsituatie uit van de laatste bekende schatting van het reproductiegetal:
 - 0,91 (waarde 22 januari 2021).
- De blauwe lijnen eromheen geven de huidige onzekerheid over deze schatting weer. Het RIVM schat het reproductiegetal voor 22 januari 2021 namelijk tussen de 0,88 en 0,93 (de mediaan is 0,91).
- Ter illustratie hebben wij een reproductiegetal van 0,95 en 0,98 bij de startsituatie opgenomen, omdat onlangs ook de kinderopvang en het basisonderwijs weer zijn opengegaan.

Ingeschatte aantal bezette IC bedden

Aannames

Horizon (Aantal dagen) 180

Maatregelen / Verspreiding virus

Maatregelenpakket

Start reproductiegetal

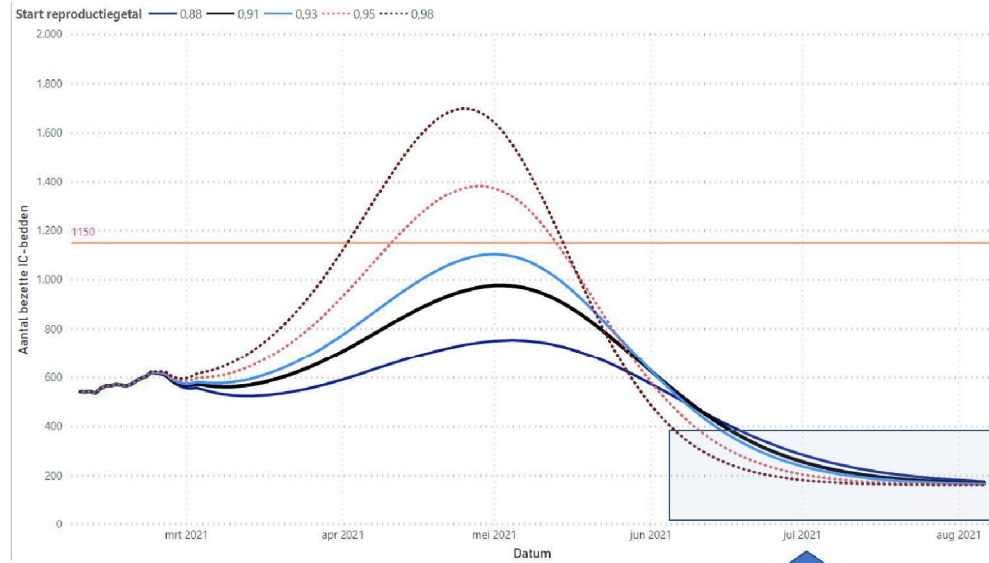
Immunitet na infectie

Transmissiekans

Vaccinatie

Vaccinatieschema scenario

Reductie transmissie door vaccinatie



Ruimte voor versoepeling einde Q2?

Bron: 5.1.2e 5.1.2e en 5.1.2e 5.1.2e (Corona data COV19 ministerie VWS) 11 februari 2021.

Ingeschatte aantal nieuwe IC bedden

Aannames

Horizon (Aantal dagen) 180

Maatregelen / Verspreiding virus

Maatregelenpakket

Start reproductiegetal

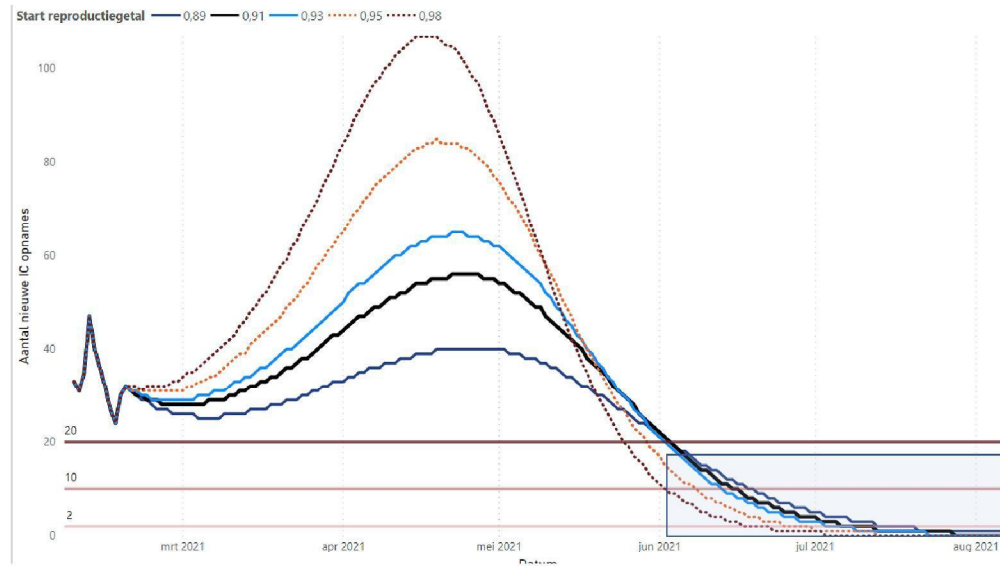
Immunitet na infectie

Transmissiekans

Vaccinatie

Vaccinatieschema scenario

Reductie transmissie door vaccinatie



Ruimte voor versoepeling einde Q2?

Bron: 5.1.2e 5.1.2e en 5.1.2e 5.1.2e (Corona data COVID19 ministerie VWS) 11 februari 2021.

Conclusie

- In het tweede kwartaal 2021 neemt het aantal bezette IC bedden af en ontstaat mogelijk ruimte voor versoepeling van maatregelen.

What if 1. 20% besmettelijkere variant dan Britse variant

As	Niet / nauwelijks beïnvloedbare variabelen	Realistisch pad
Virus	Virusmutaties / effect op R	Nieuwe virusmutanten die 20% besmettelijker zijn dan de Britse variant
	Meeste recente R (waarde 22 januari)	0,91 (0,88 – 0,93)
	Immunitet na infectie leidt tot reductie verspreiding	95%
	Immunitet na infectie leidt tot reductie ernstig ziekteverloop (geen ZH/IC opname)	95%
Vaccinatie	Leveringen van vaccins	80% van het huidige vaccinatie schema wordt geleverd en 80% van de huidige vaccinatiestrategie kan worden uitgevoerd.
	Vaccin leidt tot reductie in besmettelijkheid	Vaccinatie leidt tot reductie in besmettelijkheid van 25%.

Aannames

Horizon (Aantal dagen)

Maatregelen / Verspreiding virus

Maatregelenpakket

Start reproductiegetal

Immunitet na infectie

Transmissiekans

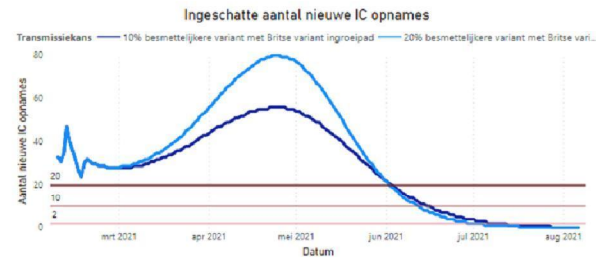
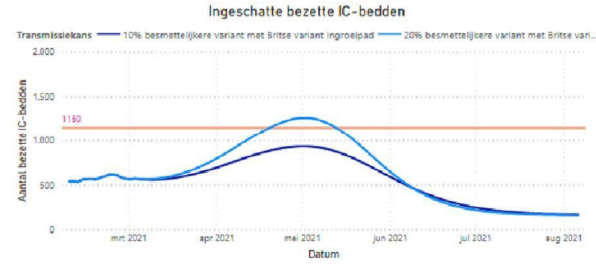
Vaccinatie

Vaccinatieschema scenario

Reductie transmissie door vaccinatie

De Scenarioverkenner

Doel: faciliteren beleidsdiscussie



Disclaimer: de cijfers in deze visualisatie berusten op grove aannames ten aanzien van de werkelijkheid.

What if 2. Huidige R niveau is toegenomen door ...

As	Niet / nauwelijks beïnvloedbare variabelen	Realistisch pad
Virus	Virusmutaties / effect op R	Verwacht pad naar Britse variant en nog een variant die 10% besmettelijker is: R groeit naar niveau van circa 1,4
	Meeste recente R (waarde 22 januari)	0,97 (0,92 – 1,02)
	Immunitet na infectie leidt tot reductie verspreiding	95%
	Immunitet na infectie leidt tot reductie ernstig ziekteverloop (geen ZH/IC opname)	95%
Vaccinatie	Leveringen van vaccins	80% van het huidige vaccinatie schema wordt geleverd en 80% van de huidige vaccinatiestrategie kan worden uitgevoerd.
	Vaccin leidt tot reductie in besmettelijkheid	Vaccinatie leidt tot reductie in besmettelijkheid van 25%.

Aannames

Horizon (Aantal dagen) 130

Maatregelen / Verspreiding virus

Maatregelenpakket

Huidige maatregelen

Start reproductiegetal

Meerdere selecties

Immunitet na infectie

95%

Transmissiekans

10% besmettelijkere variant met Britse variant ingroeped

Vaccinatie

Vaccinatieschema scenario

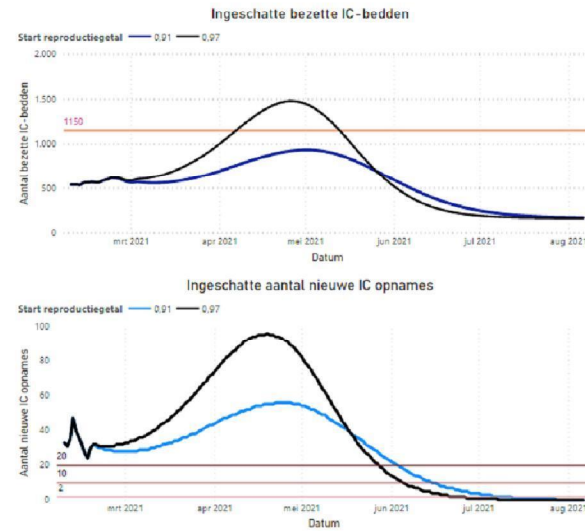
Huidige vaccinatieschema komt uit 80% van schema

Reductie transmissie door vaccinatie

25%

De Scenarioverkenner

Doel: faciliteren beleidsdiscussie



Disclaimer: de cijfers in deze visualisatie berusten op grove aannames ten aanzien van de werkelijkheid.

What if 3. 50% minder vaccins

As	Niet / nauwelijks beïnvloedbare variabelen	Realistisch pad
Virus	Virusmutaties / effect op R	Verwacht pad naar Britse variant en nog een variant die 10% besmettelijker is: R groeit naar niveau van circa 1,4
	Meeste recente R (waarde 22 januari)	0,91 (0,88 – 0,93)
	Immunitet na infectie leidt tot reductie verspreiding	95%
	Immunitet na infectie leidt tot reductie ernstig ziekteverloop (geen ZH/IC opname)	95%
Vaccinatie	Leveringen van vaccins	50% van het huidige vaccinatie schema wordt geleverd en 50% van de huidige vaccinatiestrategie kan worden uitgevoerd.
	Vaccin leidt tot reductie in besmettelijkheid	Vaccinatie leidt tot reductie in besmettelijkheid van 25%.

Aannames

Horizon (Aantal dagen)
 180

Maatregelen / Verspreiding virus

Maatregelenpakket
 Huidige maatregelen

Start reproductiegetal
 0,91

Immuniteit na infectie
 95%

Transmissiekans
 10% barmetallijkere variant met Britse variant ingroelpad

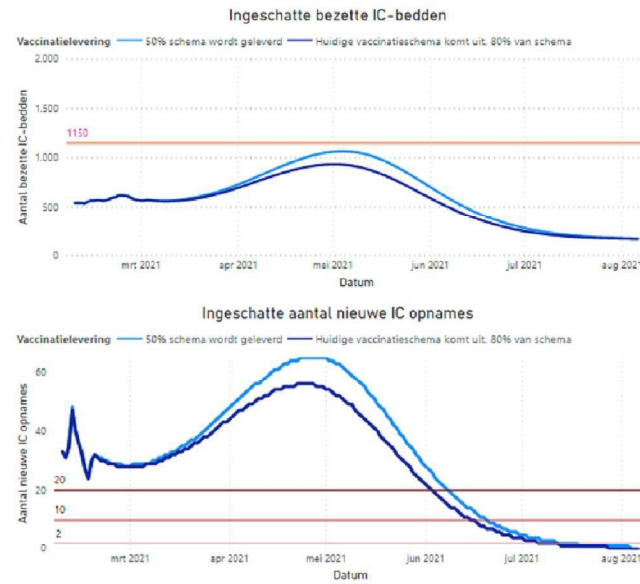
Vaccinatie

Vaccinatieschema scenario
 Meerdere selecties

Reductie transmissie door vaccinatie
 25%

De Scenarioverkenner

Doel: faciliteren beleidsdiscussie



Disclaimer: de cijfers in deze visualisatie berusten op grove aannames ten aanzien van de werkelijkheid.

What if 4. Vaccinatie leidt niet tot reductie verspreiding

As	Niet / nauwelijks beïnvloedbare variabelen	Realistisch pad
Virus	Virusmutaties / effect op R	Verwacht pad naar Britse variant en nog een variant die 10% besmettelijker is: R groeit naar niveau van circa 1,4
	Meeste recente R (waarde 22 januari)	0,91 (0,88 – 0,93)
	Immunitet na infectie leidt tot reductie verspreiding	95%
	Immunitet na infectie leidt tot reductie ernstig ziekteverloop (geen ZH/IC opname)	95%
Vaccinatie	Leveringen van vaccins	80% van het huidige vaccinatie schema wordt geleverd en 80% van de huidige vaccinatiestrategie kan worden uitgevoerd.
	Vaccin leidt tot reductie in besmettelijkheid	Vaccinatie leidt tot reductie in besmettelijkheid van 0%.

Aannames

Horizon (Aantal dagen)
180

Maatregelen / Verspreiding virus

Maatregelenpakket
Huidige maatregelen

Start reproductiegetal
0,91

Immuniteit na infectie
95%

Transmissiekans
10% besmettelijke variant met Britse variant: ingroepad

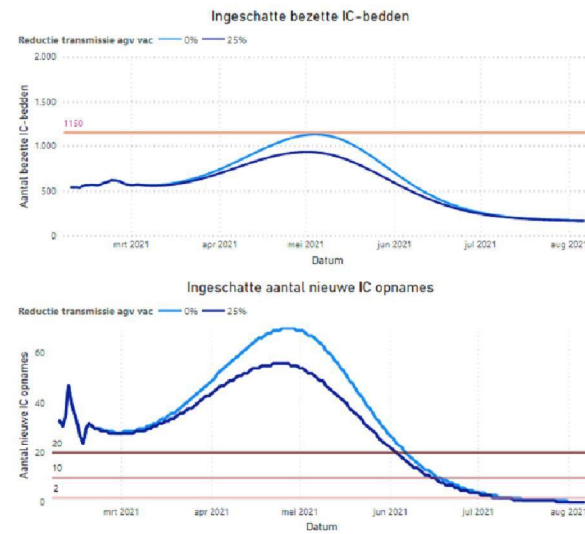
Vaccinatie

Vaccinatieschema scenario
Huidige vaccinatieschema komt uit: 80% van schema

Reductie transmissie door vaccinatie
Meerdere selecties

De Scenarioverkenner

Doel: faciliteren beleidsdiscussie



Disclaimer: de cijfers in deze visualisatie berusten op grove aannames ten aanzien van de werkelijkheid.

What if 5. Samenloop

As	Niet / nauwelijks beïnvloedbare variabelen	Realistisch pad
Virus	Virusmutaties / effect op R	Nieuwe virusmutanten die 20% besmettelijker zijn dan de Britse variant
	Meeste recente R (waarde 22 januari)	0,97 (0,92 – 1,02)
	Immunitet na infectie leidt tot reductie verspreiding	95%
	Immunitet na infectie leidt tot reductie ernstig ziekteverloop (geen ZH/IC opname)	95%
Vaccinatie	Leveringen van vaccins	50% van het huidige vaccinatie schema wordt geleverd en 50% van de huidige vaccinatiestrategie kan worden uitgevoerd.
	Vaccin leidt tot reductie in besmettelijkheid	Vaccinatie leidt tot reductie in besmettelijkheid van 0%.

Inzichten / conclusies

- Ruimte voor versoepelingen ontstaat in alle scenario's in juni (kort voor zomervakanties)
- Meeste effect op piekbelasting IC's: uitgangssituatie (start-R), dan besmettingsgetal (R), dan transmissiereductie en leverantie-onzekerheden
- Te selecteren nevenscenario's (voorstel)
 - Besmettingsgetal (i.v.m. serieus risico op nieuwe, agressievere mutanten)
 - Transmissiereductie (afhankelijk van cijfers 18/02)
 - Samenloop? (nog te bespreken)

Integrale impact scenario's

Gezondheid	Economie	Maatschappij	Gedrag
<ul style="list-style-type: none"> • Mortaliteit, ziekenhuisopnames en verspreiding dalen fors. • Virus blijft alleen gevaarlijk voor groepen kwetsbaren waarbij het vaccin niet goed werkt. • Stapsgewijs loslaten van maatregelen biedt perspectief voor samenleving en leidt tot minder (geestelijke) gezondheidsklachten. • Opgelopen schade (fysiek en mentaal) is met het einde van de crisis niet opgelost. 	<ul style="list-style-type: none"> • Met stapsgewijs loslaten van maatregelen krijgt economie meer lucht. • De Nederlandse economie groeit in 2021 met 1,8%. Eerste kwartaal nog wel krimp. • Daarna geleidelijk door consumptie aangedreven herstel door ingehouden vraag en een steviger consumentenvertrouwen. • Bedrijfsinvesteringen zullen zich naar verwachting trager herstellen, vanwege omzetverliezen en hogere schuldenlasten in sectoren die al geruime tijd door de pandemie worden getroffen. 	<ul style="list-style-type: none"> • Crisis blijft tot het einde zorgen voor maatschappelijke schade. • Tot de maatregelen volledig zijn opgeheven zullen kwetsbare groepen hard geraakt worden. • Met stapsgewijs loslaten van maatregelen krijgt de samenleving meer lucht. • Opgelopen schade (onderwijs, armoede, levensstijl en geestelijke gezondheid) is met het einde van de crisis niet opgelost. 	<ul style="list-style-type: none"> • In de beginfase lukt het de meeste mensen nog om zich aan de maatregelen te houden. Compliance is in deze fase ook niet optimaal. • Compliance kan verzwakken naarmate versoepelingen worden doorgevoerd en naarmate meer mensen gevaccineerd worden.
<p>Bron: Europese Commissie, economische winterprognoses 2021.</p>			

Handelingsperspectieven

Epidemie	Gezondheid	Economie	Maatschappij	Gedrag
<ul style="list-style-type: none">• Massaal testen, test- en vaccinatiebewijzen geven ruimte voor verder loslaten van maatregelen.	<ul style="list-style-type: none">• Flankerend beleid voor jeugd, geestelijke gezondheid en leefstijl	<ul style="list-style-type: none">• Steunpakket voor bedrijven loopt nu tot 30 juni 2021. Beslissing over eventuele verlenging in late voorjaar.	<ul style="list-style-type: none">• Structurele schade (onderwijs, armoede, levensstijl en geestelijke gezondheid) zoveel mogelijk voorkomen door conform routekaart die eerste ruimte te geven	<ul style="list-style-type: none">• Inzetten op compliance van maatregelen gedurende afbouw