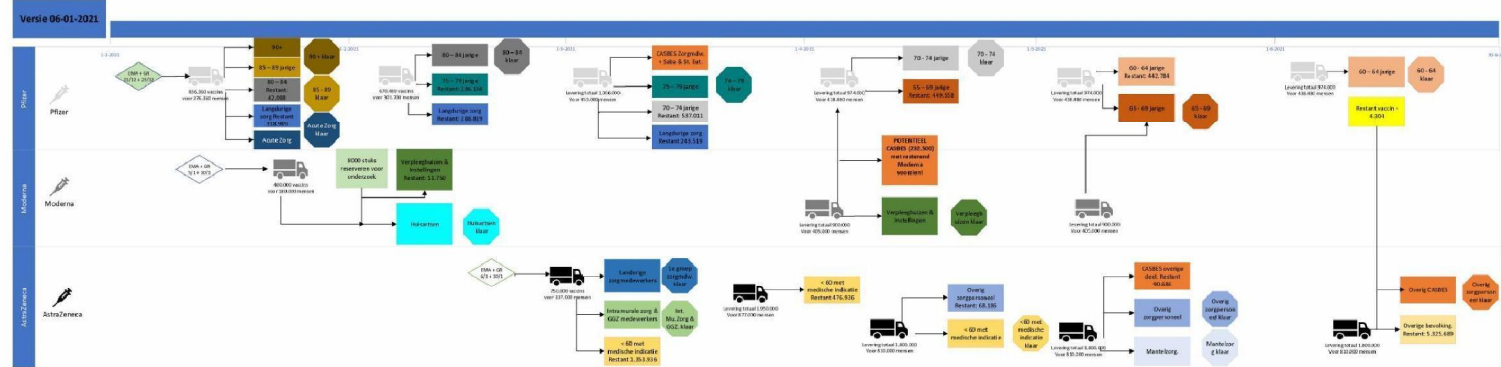


Scenario 8: Acute Zorg en verpleegpersoneel eerst (10%) & ouderen (90%)



Doelgroep	Bevallen	Medicatie	Verpleegpersoneel	Overige
1. Zorgmedewerkers	1.1.2021	1.1.2021	1.1.2021	1.1.2021
2. ouderen 75+ (E. & G.)	1.1.2021	1.1.2021	1.1.2021	1.1.2021
3. ouderen 75+	1.1.2021	1.1.2021	1.1.2021	1.1.2021
4. Overige	1.1.2021	1.1.2021	1.1.2021	1.1.2021

- Langjarige zorgmedewerkers zijn werkzaam in de verpleeghuizen en in de gehandicaptenzorg

- Aantallen in leeftijdscategorieën zijn minus verpleeghuisbewoners.

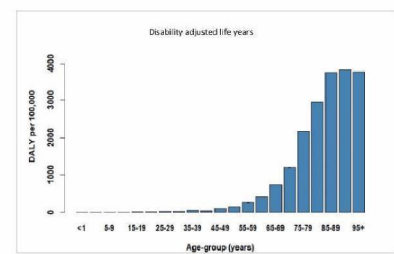
- Bij de eerste 3 leveringen van Pfizer gaat 30% naar zorgmedewerkers en 50% naar ouderen.

- Bij de tweede levering van Pfizer gaat 10% naar zorgmedewerkers en 90% naar ouderen.

- Bij de derde levering van Pfizer gaat 10% naar zorgmedewerkers en 90% naar ouderen.

- In de uitwerking is geen rekening gehouden met de totale coördinatie in weken voor het volledig vaccineren van een bepaalde doelgroep.

- AstraZeneca leveringen zijn gebaseerd op de laatste bekende gegevens. Mogelijk dat werkelijke leveringen op andere momenten plaatsvinden.



Curvic
Jansen
Saoff