



Rijksinstituut voor Volksgezondheid  
en Milieu  
*Ministerie van Volksgezondheid,  
Welzijn en Sport*

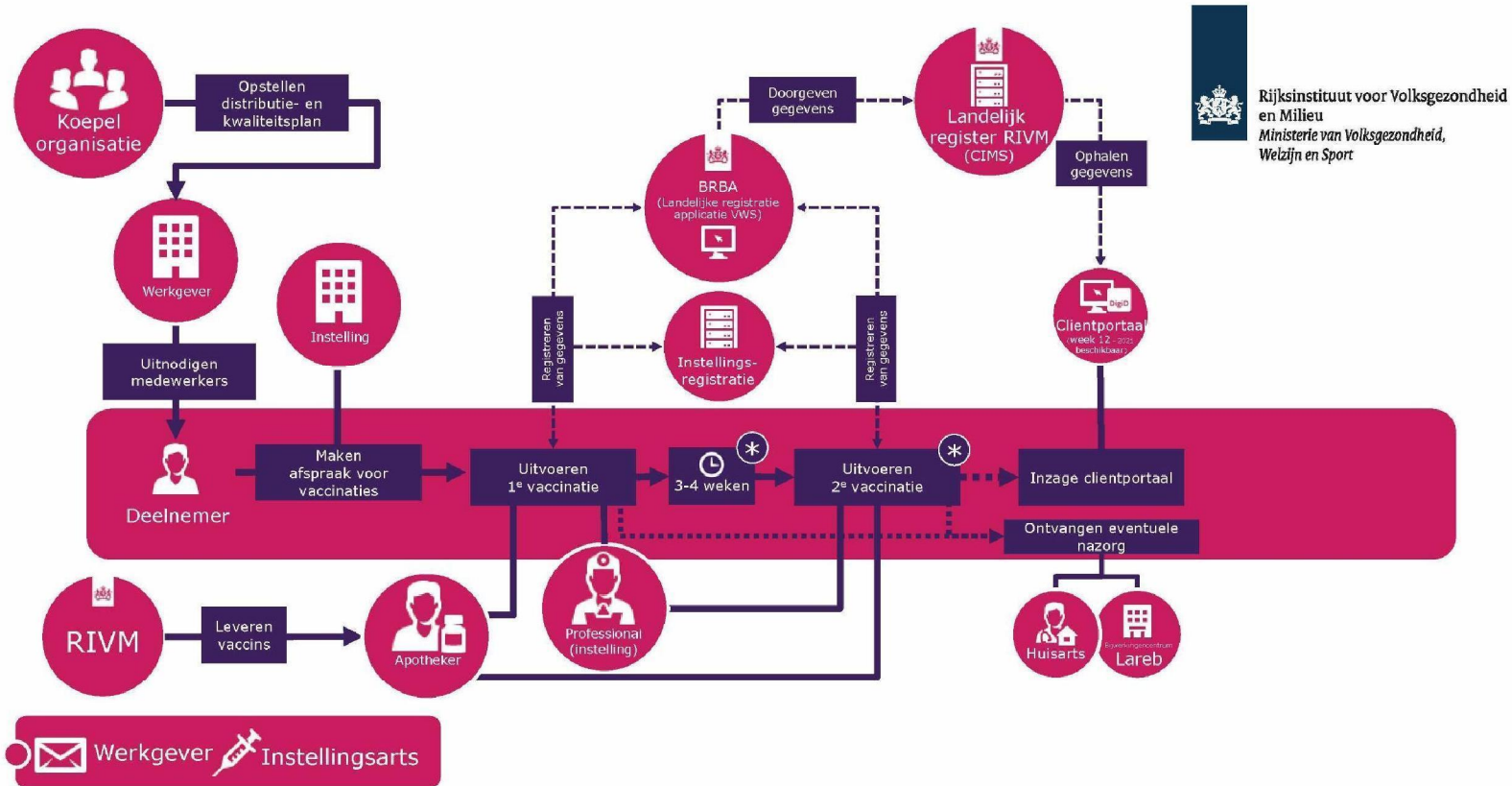


## Procesplaat Zorgmedewerkers Ziekenhuizen & Klinieken



Vaccinatieproces

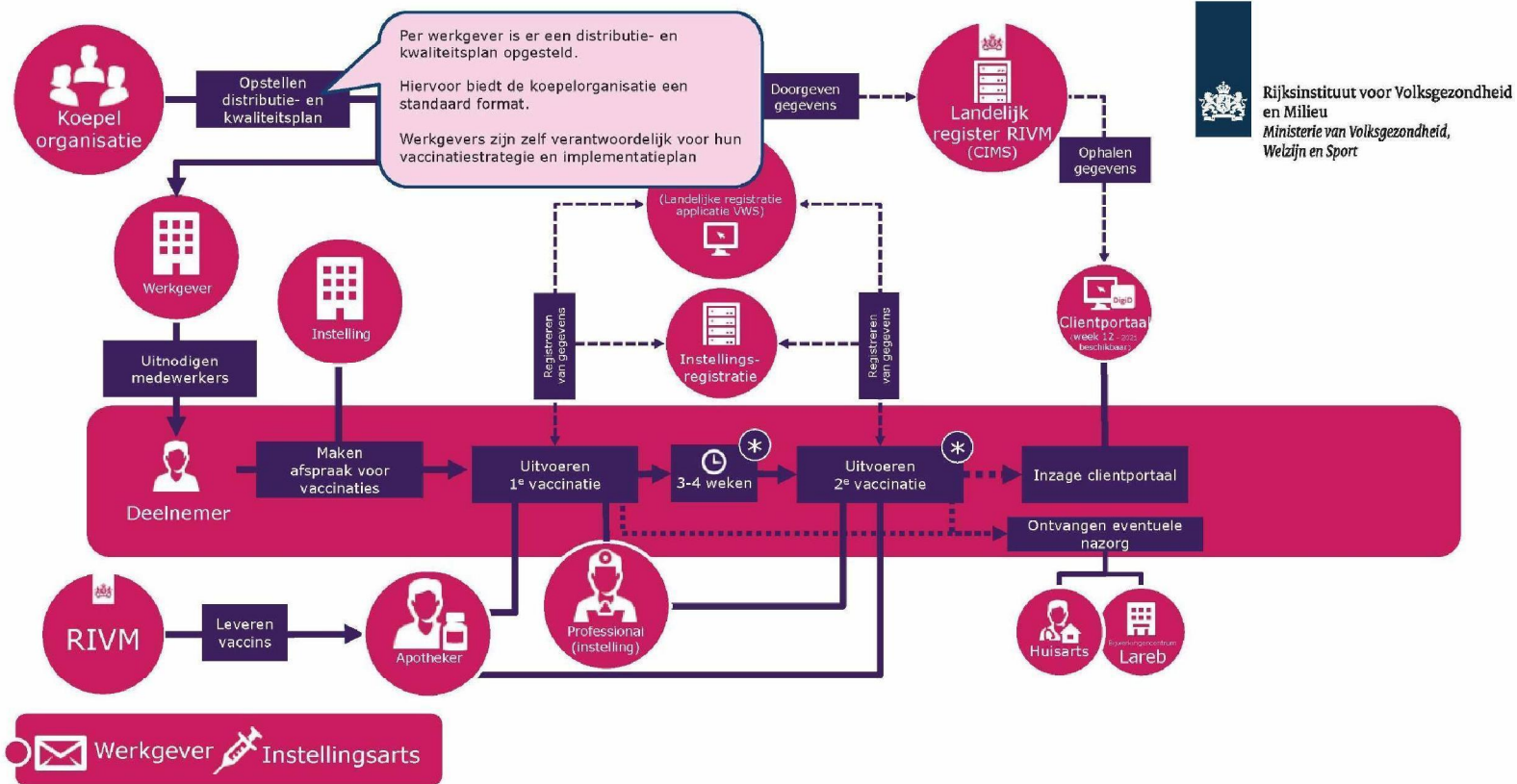




Werkgever Instellingsarts

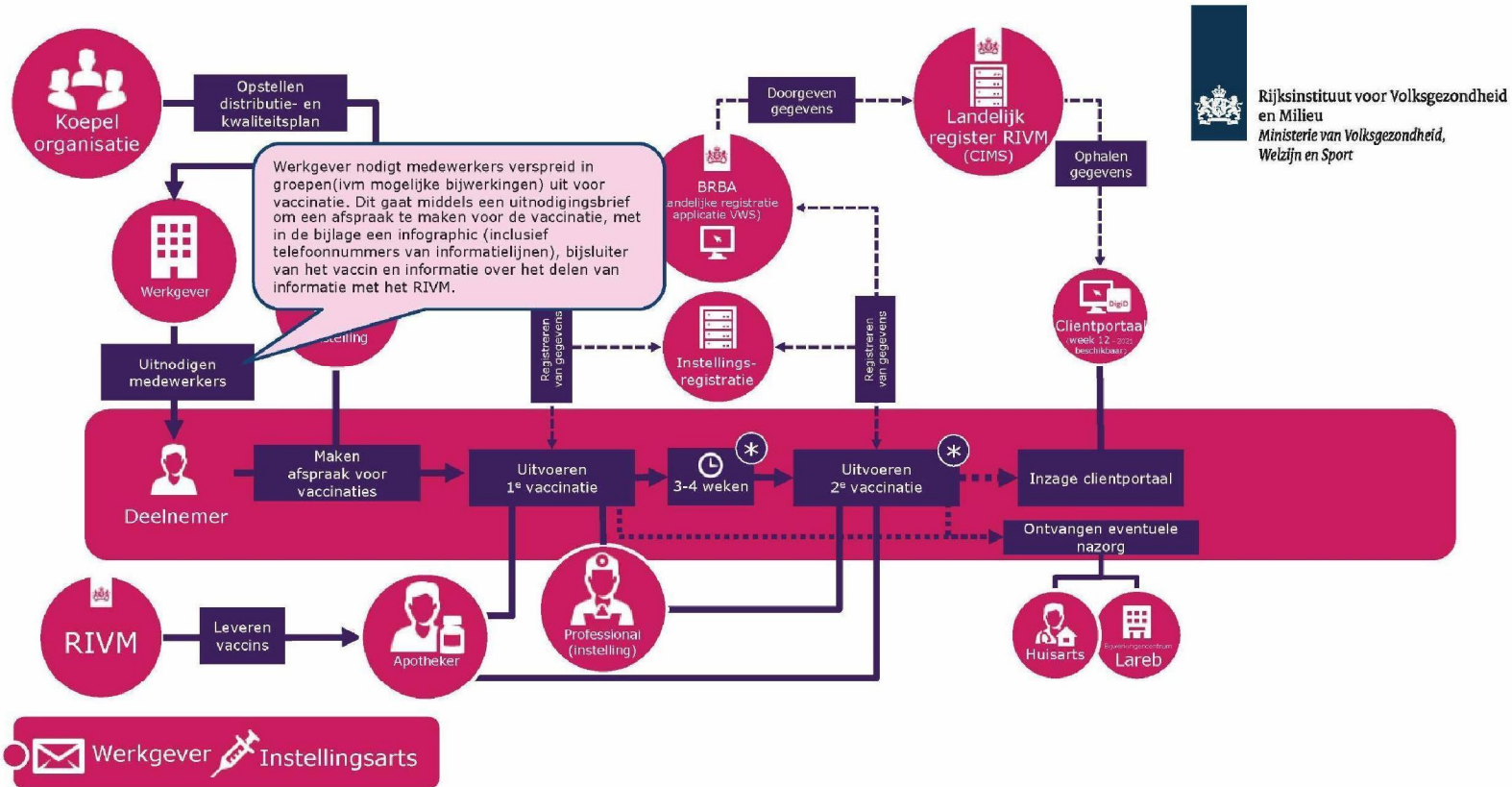
ID: d07-13-01-20-JEST  
 Uitnodiger: Werkgever  
 Uitvoerder: Instellingsarts  
 Datum: 13 januari 2020

→ Primaire procesgang    ⇨ Optionele processtap    ⇨⇨ Gegevensuitwisseling    — Betrokken    \* Afhankelijk van toe te passen vaccin



ID: d07-13-01-20-JEST  
 Uitnodiger: Werkgever  
 Uitvoerder: Instellingsarts  
 Datum: 13 januari 2020

→ Primaire procesgang    - - -> Optionele processtap    ·····> Gegevensuitwisseling    ——— Betrokken    \* Afhankelijk van toe te passen vaccin

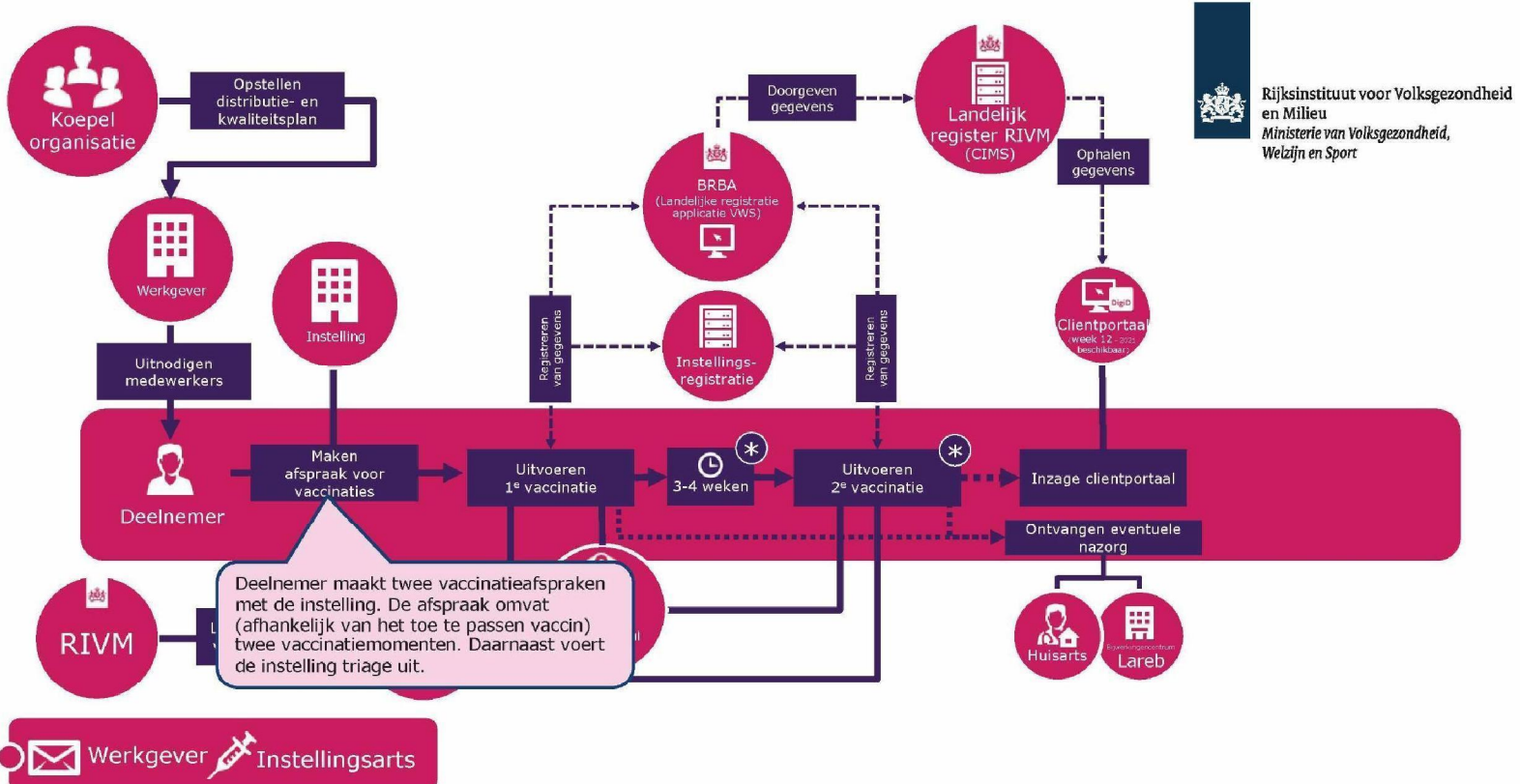


Rijksinstituut voor Volksgezondheid en Milieu  
Ministerie van Volksgezondheid, Welzijn en Sport

Werkgever Instellingsarts

ID: d07-13-01-20-JEST  
Uitnodiger: Werkgever  
Uitvoerder: Instellingsarts  
Datum: 13 januari 2020

→ Primaire procesgang    ⇨ Optionele processtap    ⇨⇨ Gegevensuitwisseling    — Betrokken    \* Afhankelijk van toe te passen vaccin

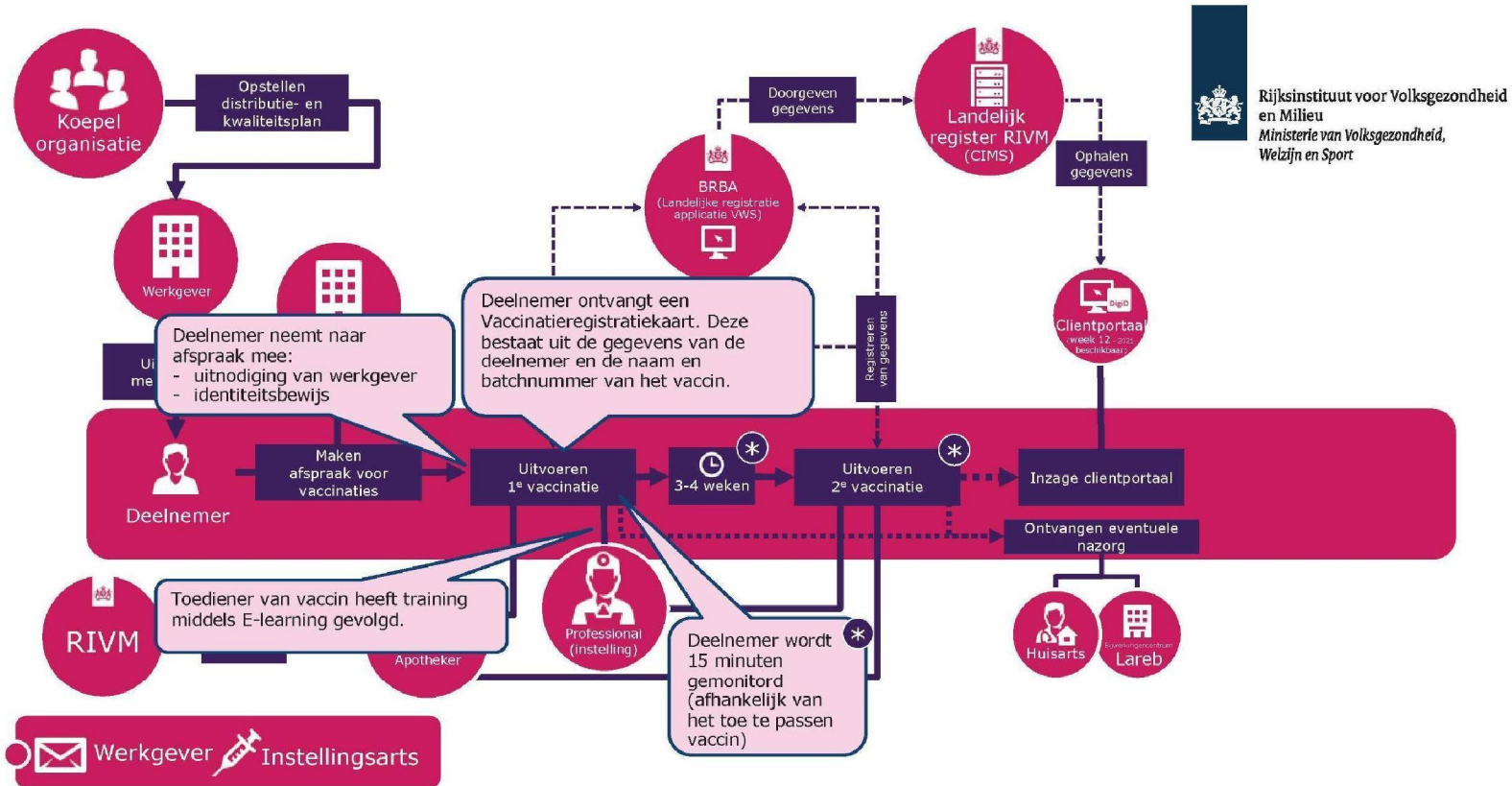


Rijksinstituut voor Volksgezondheid en Milieu  
Ministerie van Volksgezondheid, Welzijn en Sport

Werkgever Instellingsarts

ID: d07-13-01-20-JEST  
Uitnodiger: Werkgever  
Uitvoerder: Instellingsarts  
Datum: 13 januari 2020

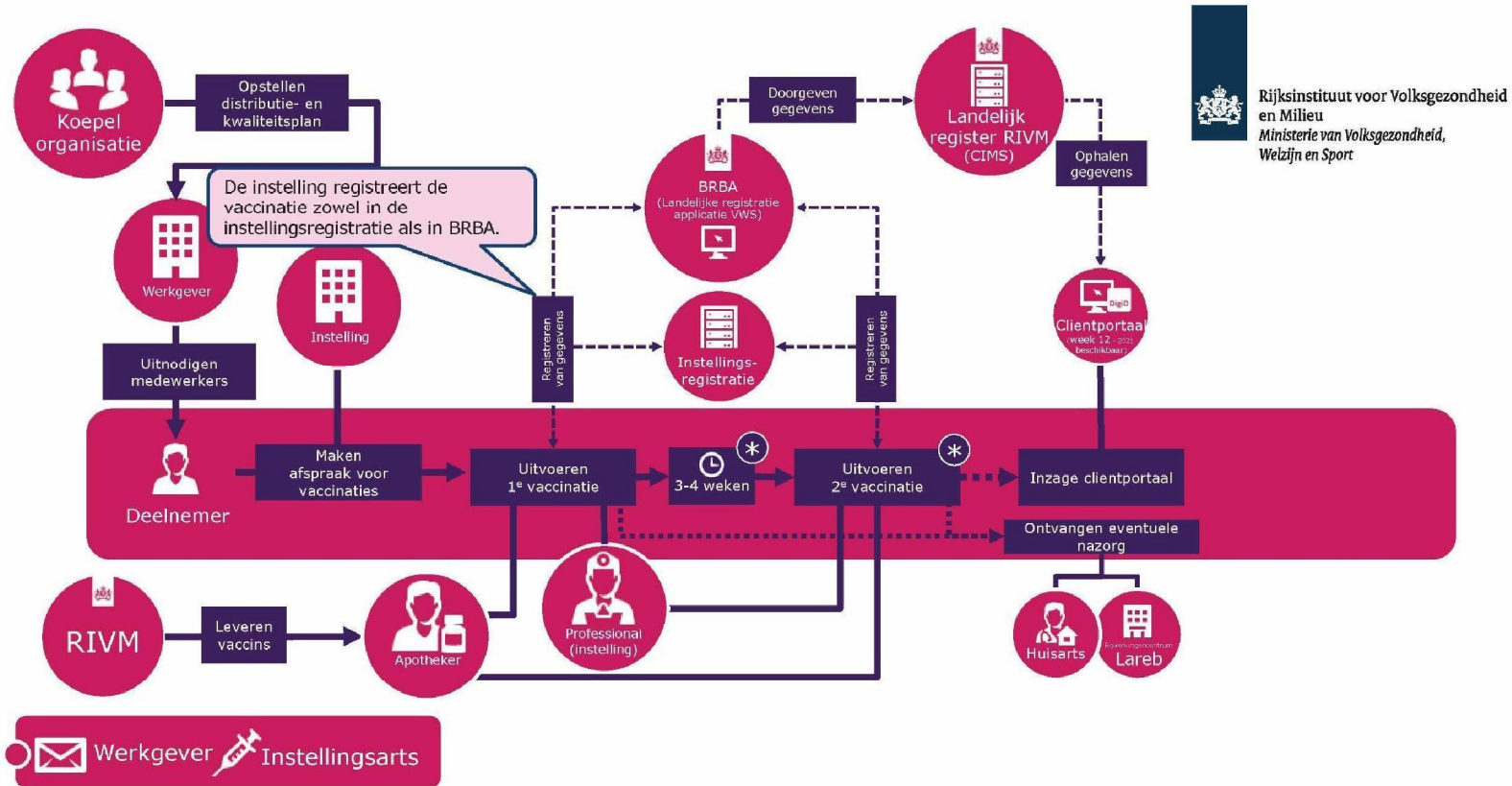
→ Primaire procesgang    ⇨ Optionele processtap    ⇨⇨ Gegevensuitwisseling    — Betrokken    \* Afhankelijk van toe te passen vaccin



Rijksinstituut voor Volksgezondheid en Milieu  
Ministerie van Volksgezondheid, Welzijn en Sport

ID: d07-13-01-20-JEST  
Uitnodiger: Werkgever  
Uitvoerder: Instellingsarts  
Datum: 13 januari 2020

→ Primaire procesgang    ➡ Optionele processtap    ⇨ Gegevensuitwisseling    — Betrokken    \* Afhankelijk van toe te passen vaccin



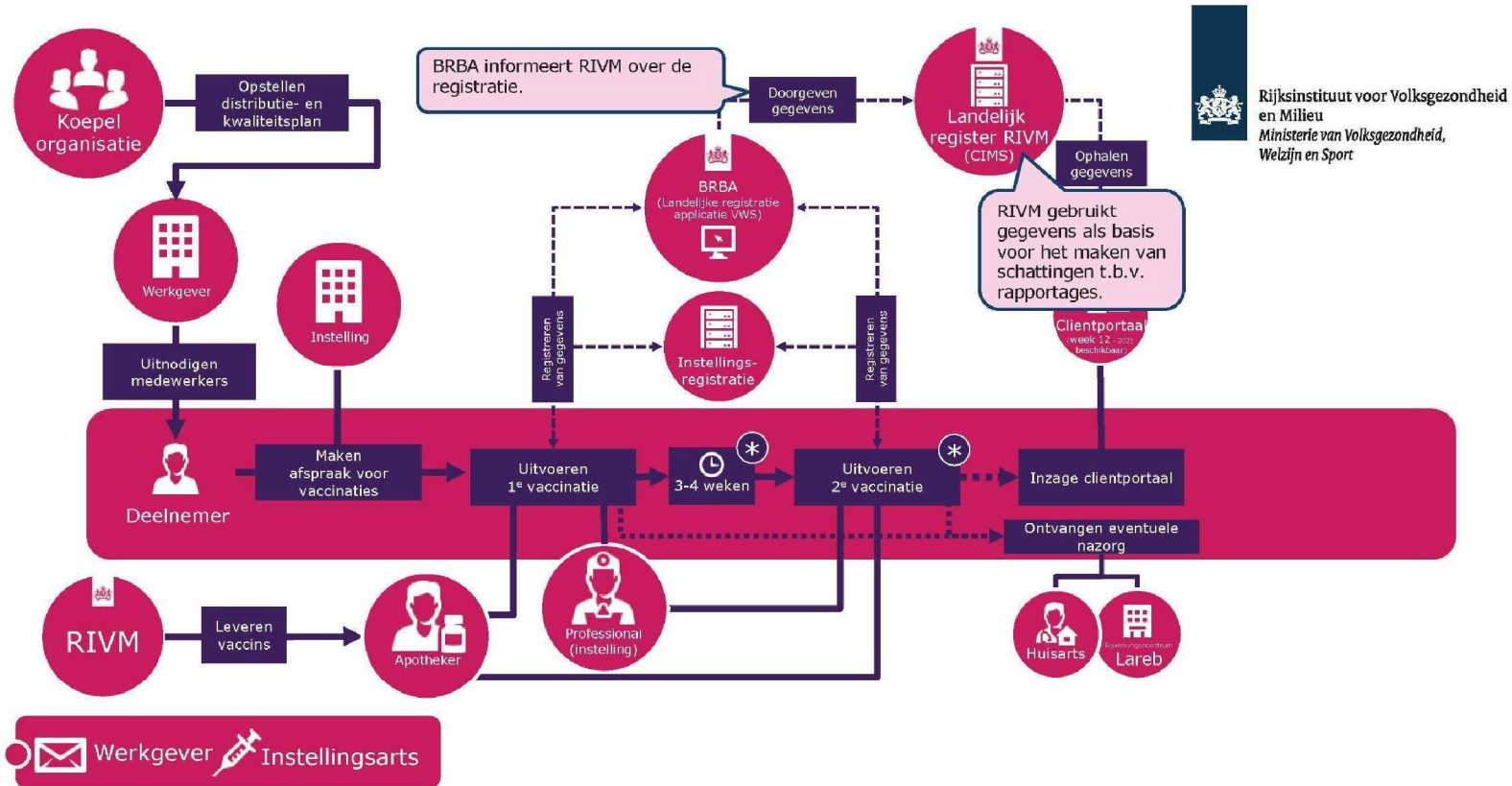
 **Rijksinstituut voor Volksgezondheid en Milieu**  
**Ministerie van Volksgezondheid, Welzijn en Sport**

 **Werkgever**  **Instellingsarts**

ID: d07-13-01-20-JEST  
 Uitnodiger: Werkgever  
 Uitvoerder: Instellingsarts  
 Datum: 13 januari 2020

→ Primaire procesgang    ⇨ Optionele processtap    ⇨⇨ Gegevensuitwisseling    — Betrokken    \* Afhankelijk van toe te passen vaccin

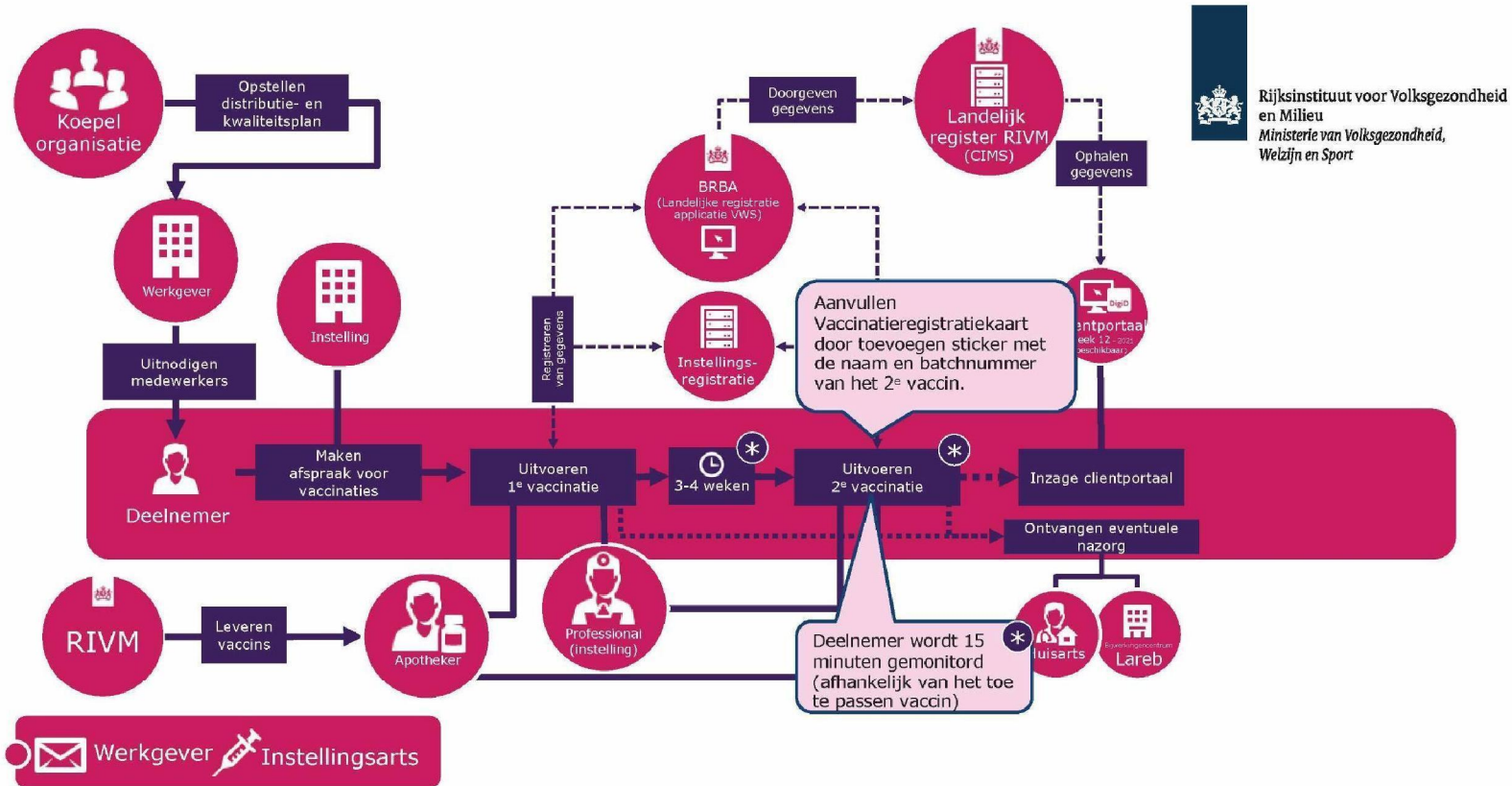




Werkgever Instellingsarts

ID: d07-13-01-20-JEST  
 Uitnodiger: Werkgever  
 Uitvoerder: Instellingsarts  
 Datum: 13 januari 2020

→ Primaire procesgang    ⇨ Optionele processtap    ⇨⇨ Gegevensuitwisseling    — Betrokken    \* Afhankelijk van toe te passen vaccin

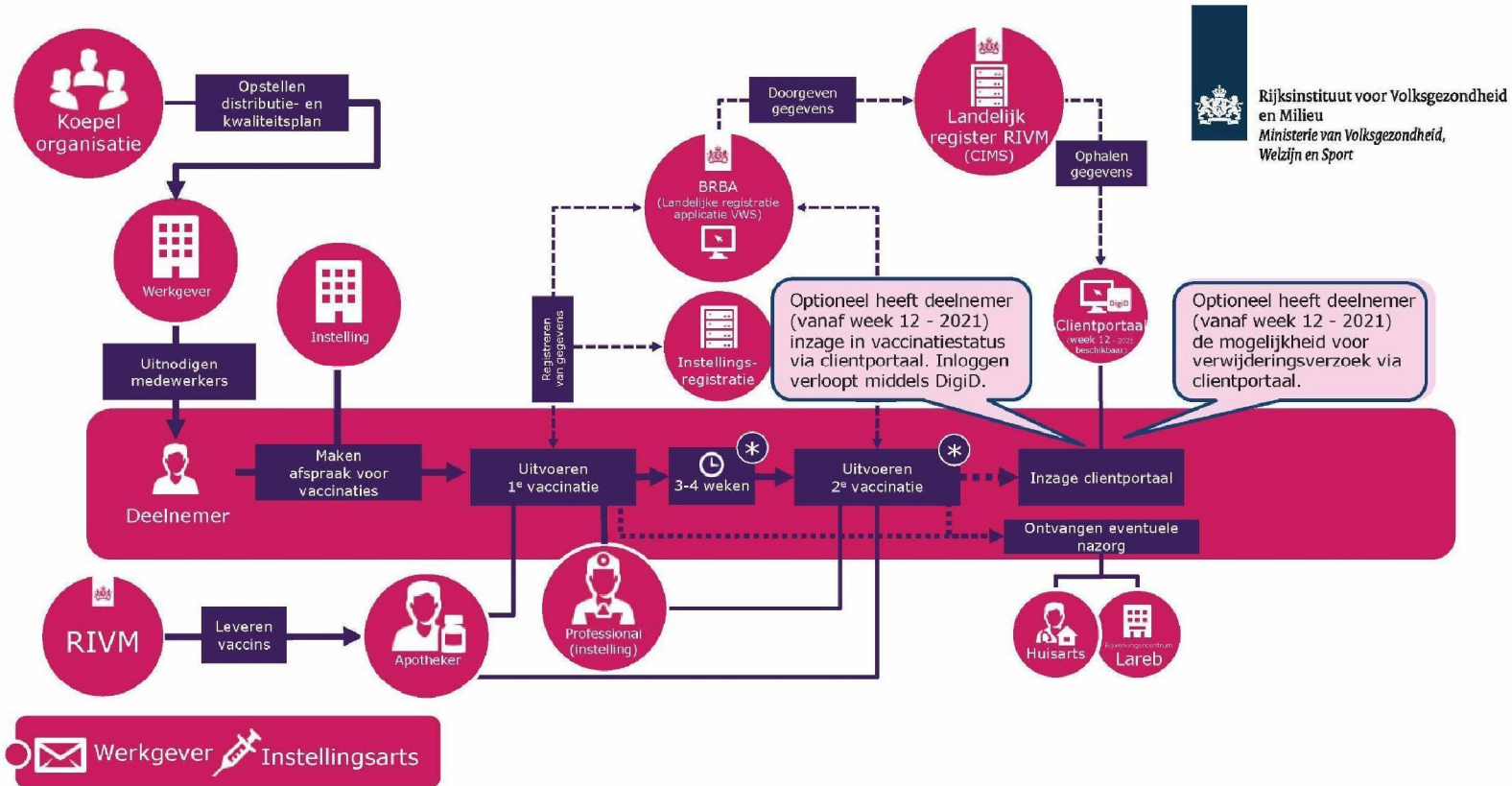


Rijksinstituut voor Volksgezondheid en Milieu  
Ministerie van Volksgezondheid, Welzijn en Sport

Werkgever Instellingsarts

ID: d07-13-01-20-JEST  
Uitnodiger: Werkgever  
Uitvoerder: Instellingsarts  
Datum: 13 januari 2020

→ Primaire procesgang    ⇨ Optionele processtap    ⇨⇨ Gegevensuitwisseling    — Betrokken    \* Afhankelijk van toe te passen vaccin

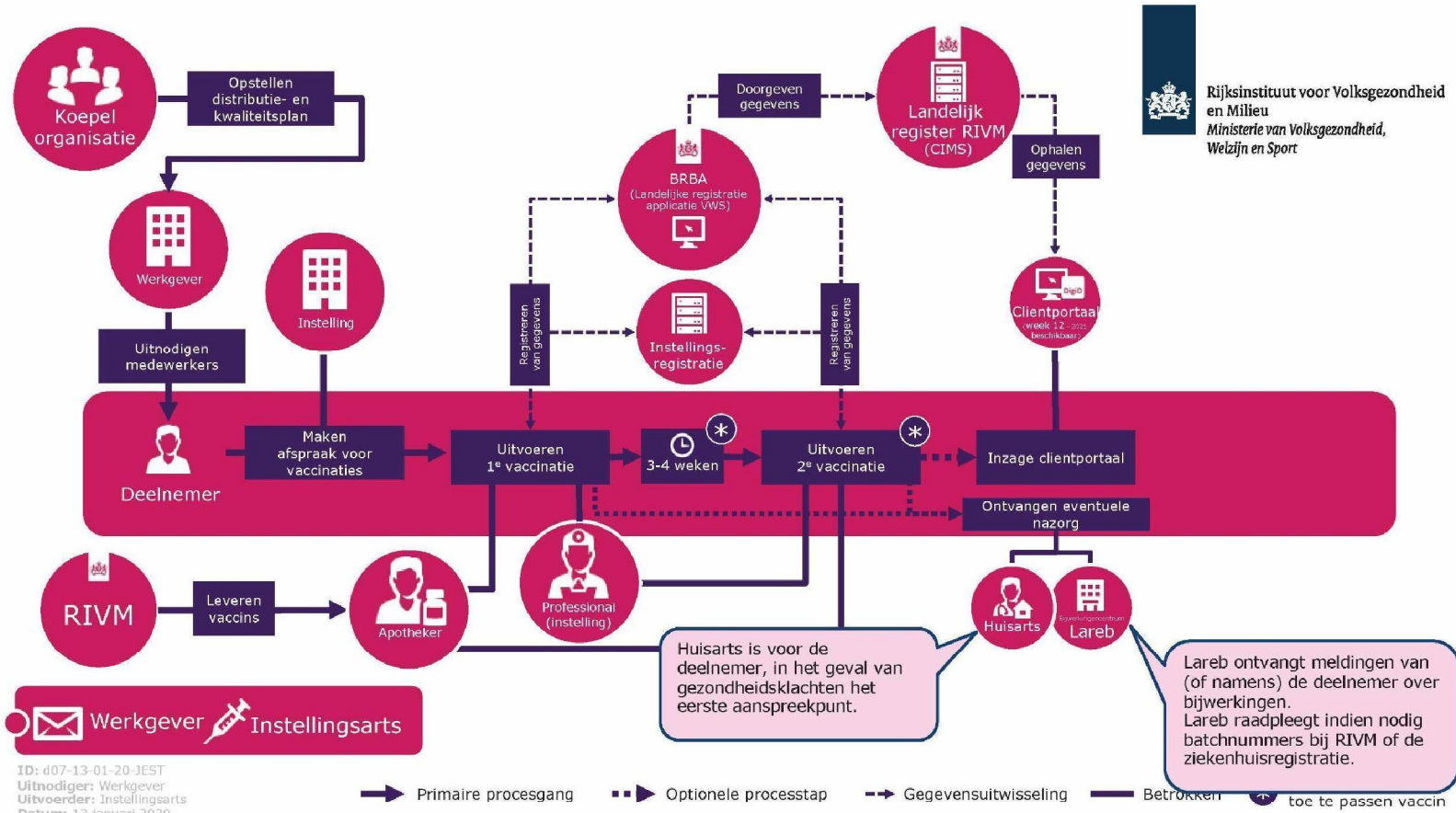


Rijksinstituut voor Volksgezondheid en Milieu  
Ministerie van Volksgezondheid, Welzijn en Sport

Werkgever Instellingsarts

ID: d07-13-01-20-JEST  
Uitnodiger: Werkgever  
Uitvoerder: Instellingsarts  
Datum: 13 januari 2020

→ Primaire procesgang    ⇨ Optionele processtap    ⇨⇨ Gegevensuitwisseling    — Betrokken    \* Afhankelijk van toe te passen vaccin



 **Rijksinstituut voor Volksgezondheid en Milieu**  
Ministerie van Volksgezondheid, Welzijn en Sport