

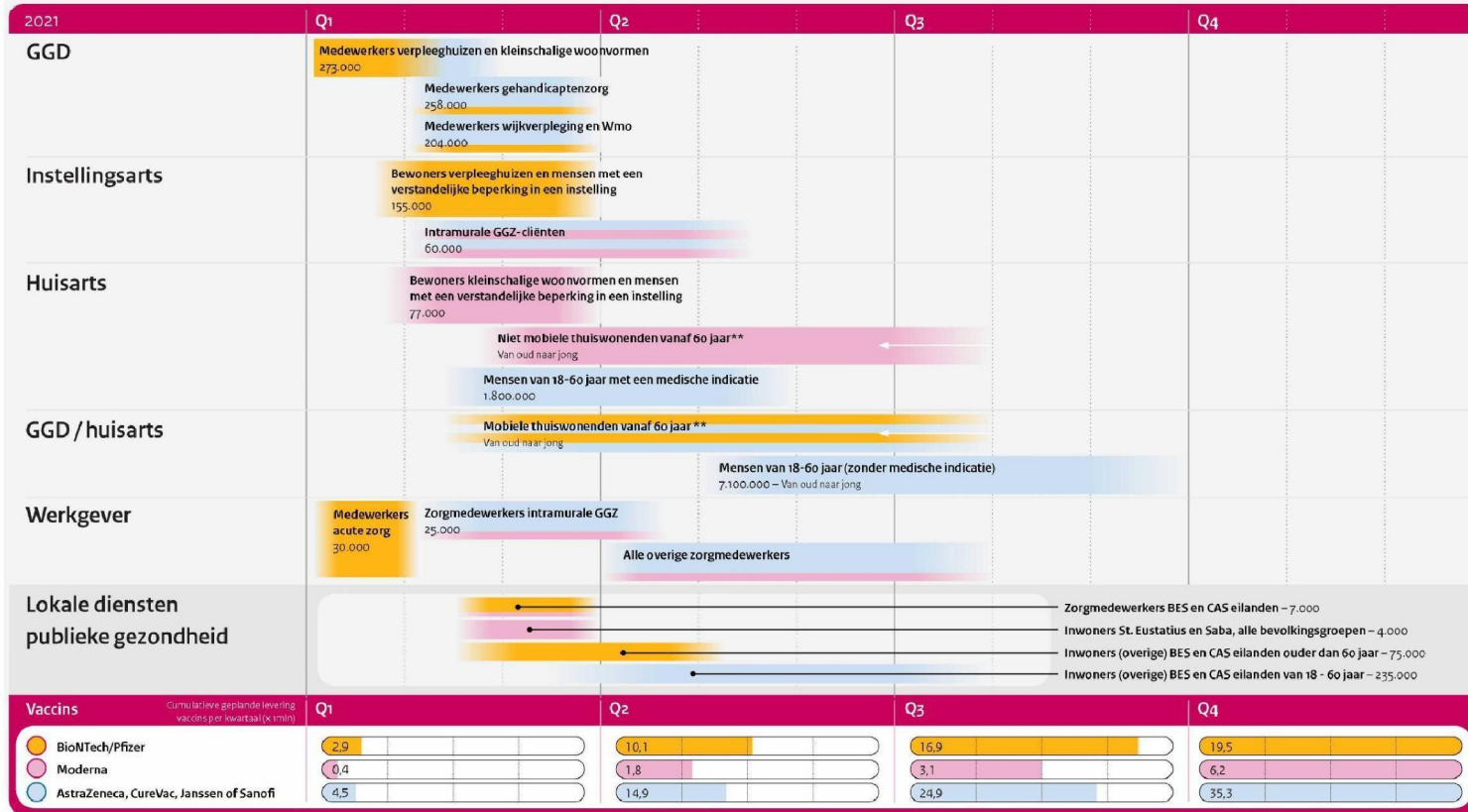


Vaccinatiestrategie*

Afbeelding 1

*Let op! De gegevens waarop deze afbeelding is gebaseerd veranderen continue. Start en snelheid van vaccineren zijn voortdurend aan veranderingen onderhevig. De planning is

afhankelijk van o.a. goedkeuring, werking, levering en distributie van de vaccins. Op basis van ontwikkelingen en adviezen kan ook veranderen welke groep welk vaccin krijgt.



Vaccinerende zorgmedewerkers mogen zichzelf inenten met het vaccin dat ze toedienen.

**De totale omvang van de groep mobiele en niet mobiele thuiswonenden vanaf 60 jaar bedraagt circa 4.300.000 personen.