

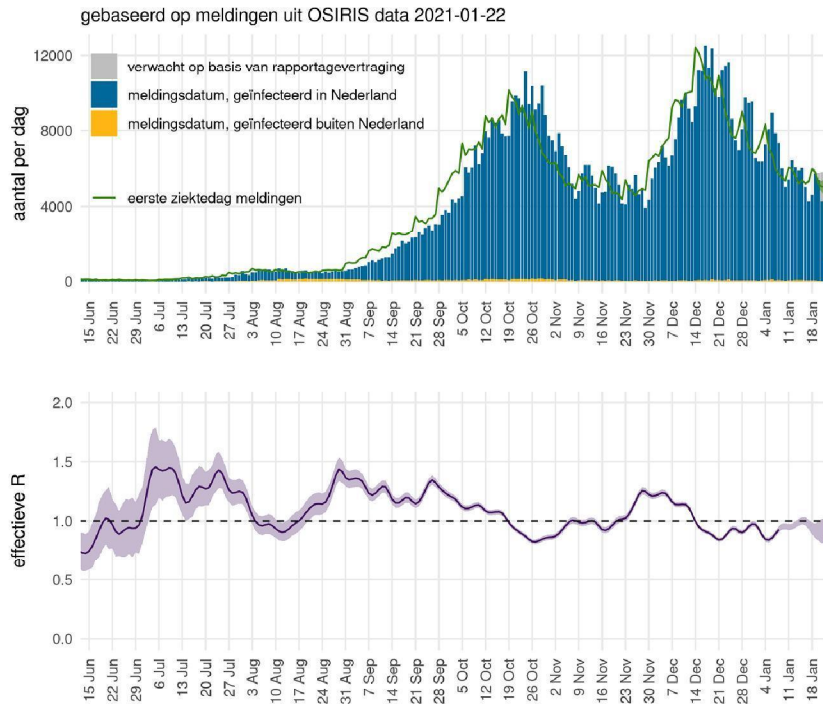
Reproductiegetal

Osiris

NICE

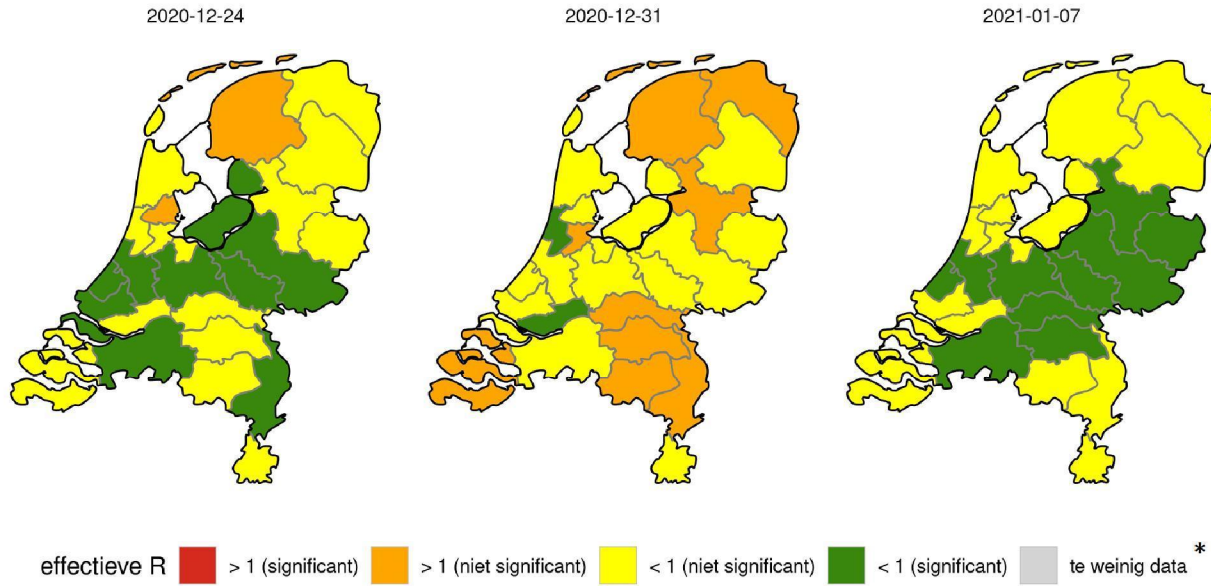
aantal besmettelijke personen

Reproductiegetal op basis van meldingen Osiris



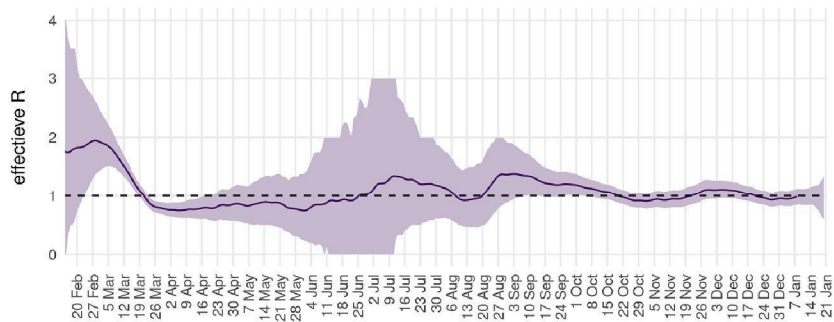
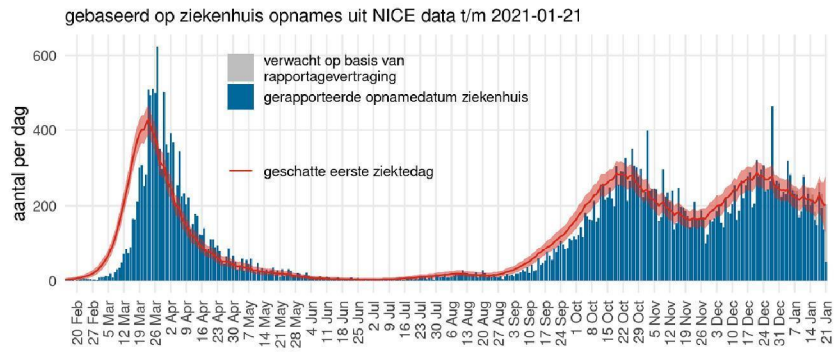
- OSIRIS
- **Blauw:** meldingen naar meldingsdatum
- **Grijs:** verwachte meldingen (correctie voor rapportagevertraging)
- **Groen:** eerste ziekte dag van gemelde patiënten
- Data recenter dan 15 januari zijn onzeker
- **Paars:** reproductiegetal, aantal secundaire besmettingen per geval
 - reflecteert de toename en afname van de groene epicurve
 - berekend volgens Wallinga & Lipsitch Proc R Soc B 2007
- Schattingen recenter dan 8 januari zijn onzeker
- Schatting 8 januari: 0.93 (0.90 - 0.95)

Reproductiegetal per veiligheidsregio



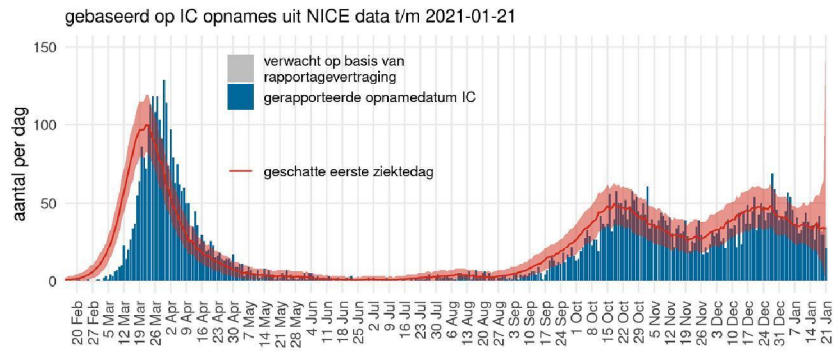
* minder dan 20 meldingen in de week erna

Reproductiegetal op basis van ziekenhuisopnames NICE

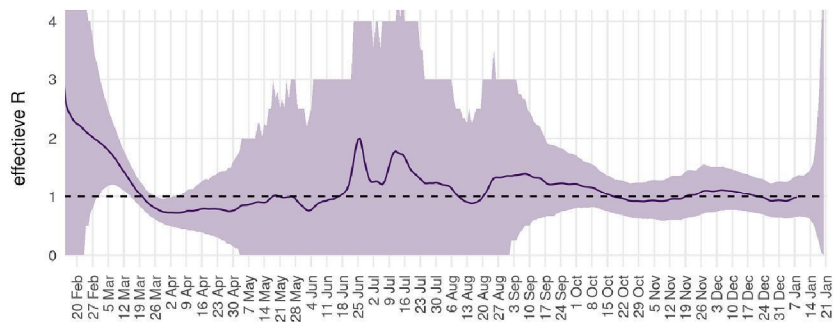


- NICE (geen eerste ziekte dag)
- **Blauw:** meldingen ziekenhuisopname naar opnamedatum
- **Grijs:** verwachte meldingen (correctie voor rapportagevertraging)
- **Rood:** geschatte eerste ziekte dag van patiënten in het ziekenhuis
- Data recenter dan 15 januari zijn onzeker
- **Paars:** reproductiegetal, aantal secundaire besmettingen per geval
 - reflecteert de toename en afname van de rode epicurve
 - berekend volgens Wallinga & Lipsitch Proc R Soc B 2007
- Schatting recenter dan 8 januari zijn onzeker
- Schatting 8 januari: 0.98 (0.84 - 1.12)

Reproductiegetal op basis van IC opnames NICE

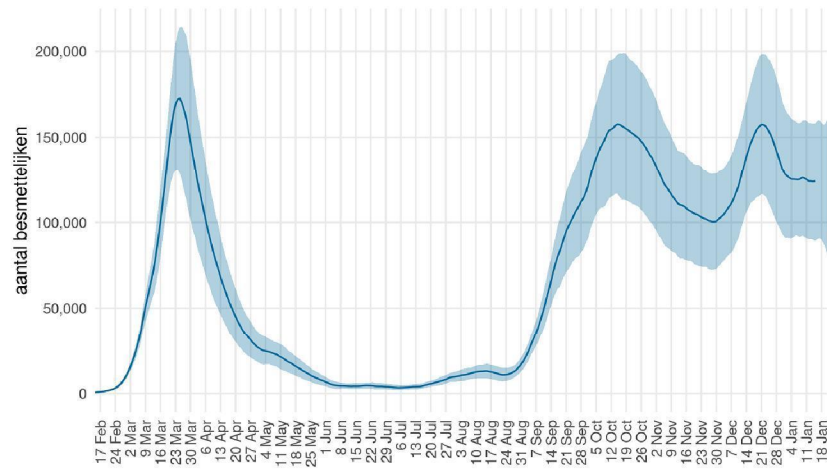


- NICE (geen eerste ziektedag)
- **Blauw:** meldingen IC opname naar opnamedatum
- **Grijs:** verwachte meldingen (correctie voor rapportagevertraging)
- **Rood:** geschatte eerste ziektedag van patiënten op de IC
- Data recenter dan 15 januari zijn onzeker



- **Paars:** reproductiegetal, aantal secundaire besmettingen per geval
 - reflecteert de toename en afname van de rode epicurve
 - berekend volgens Wallinga & Lipsitch Proc R Soc B 2007
- Schattingen recenter dan 8 januari zijn onzeker
- Schatting 8 januari: 0.99 (0.65 - 1.36)

Aantal besmettelijke personen



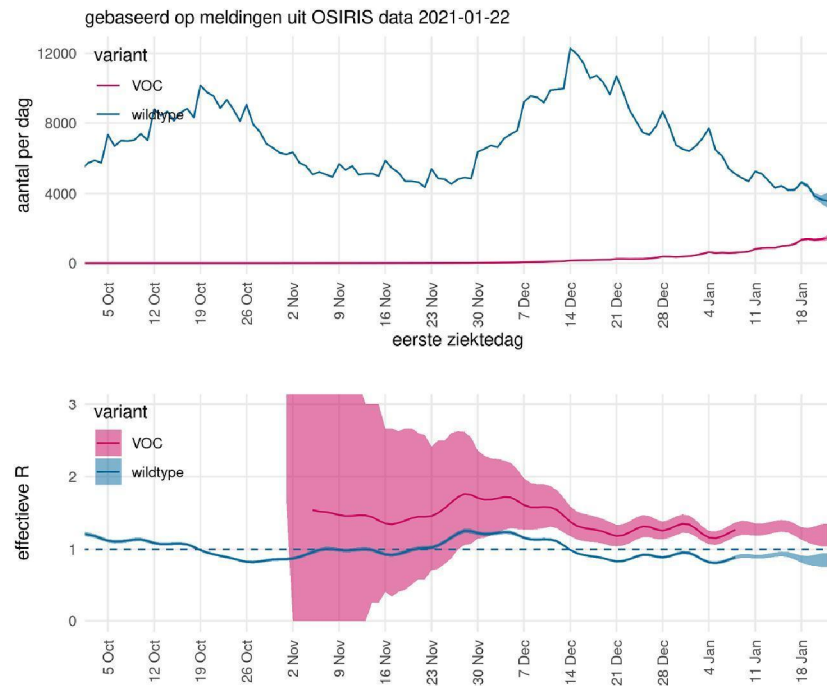
- Gebaseerd op CoronaPienter juni 2020
- Gebaseerd op ziekenhuisopnames NICE
- Blauw: aantal besmettelijken naar 'eerste ziektedag' (niet alle besmettelijke personen vertonen symptomen)
- Schatting 14 januari: 123890 (90080 - 157950)

UK variant

Reproductiegetal

Aantal besmettelijke personen

UK variant: reproductiegetal op basis van meldingen Osiris



Uit analyse Nederlandse data (zie Don):

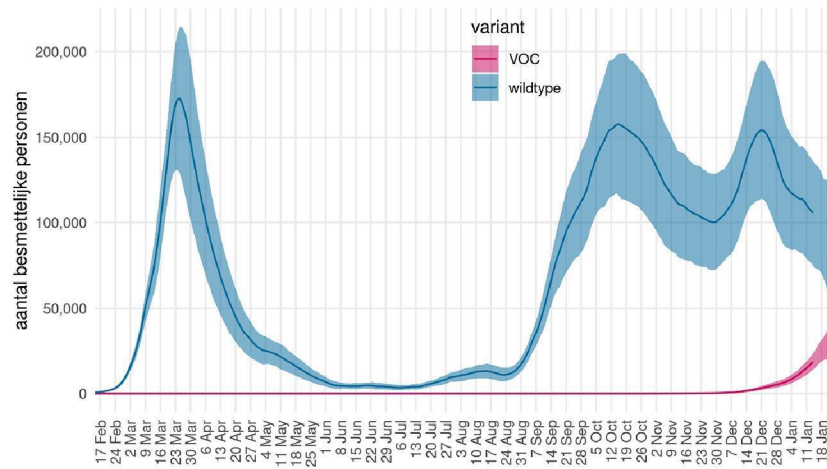
- Verdubbelingstijd van 7.7 dagen
- Op 6 januari was 8.8% van EZD UK variant

Schatting 8 januari:

- samen: 0.93 (0.90 - 0.95)
- VOC: 1.27 (1.17 - 1.37)
- wildtype: 0.89 (0.86 - 0.92)

Vanaf 1 december: UK variant gemiddeld 42% hogere R dan nonUK variant

UK variant: aantal besmettelijke personen



Uit analyse Nederlandse data (zie Don):

- Verdubbelingstijd van 7.7 dagen
- Op 6 januari was 8.8% van EZD UK variant

Schatting 14 januari:

- samen: 123890 (90080 - 157950)
- VOC: 18448 (13801 - 23079)
- wildtype: 105529 (75324 - 136180)

NB:

twee losse analyses, samen is ongeveer VOC+wildtype