



Departementaal
Vertrouwelijk

NCTV

Duiding data naleving Coronamaatregelen

tussentijdse rapportage over w52

4-1-2021

Mobiliteit Nationaal

Beeld mobiliteitsontwikkeling I&W W52 t/m zo 27 dec



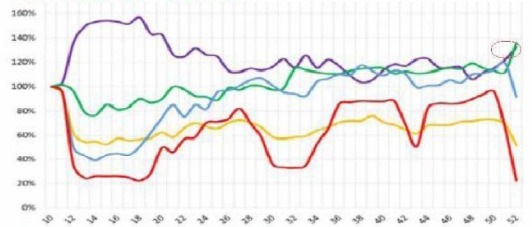
- Niet-recreatieve activiteiten:**
- **Thuisblijven** ligt in weekend **boven** niveau 1^e lockdown
 - **Supermarkt** door de week **hoogste** niveau sinds maart, mogelijk door feestdagen
 - In het **weekend** behoorlijk **lager** dan w 51
 - **Werk** daalt **flink** naar 52%, rond niveau maart
 - **School** **daling** tot niveau 13 lockdown
 - **Zorg** daalt **sterk**, maar boven niveau 1^e lockdown

- Recreatieve activiteiten:**
- **Winkelen** door de week **flink** gestegen, in het weekend **flink** gedaald.
 - **Sport** **daling**, niveau 1^e lockdown, mogelijk seizoensinvloeden
 - **Rondje om** had een **afname**, mogelijk weersinvloeden
 - **Recreatie** neemt in weekend **licht** toe, mogelijk door kerstvakantie

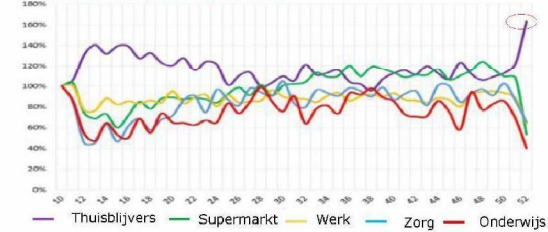
- Vervoerswijze:**
- **Auto** verplaatsingen zijn **gemiddeld** gelijk gebleven, in weekend **daling**
 - **OV** **daling** door de week, **weekend** lichte stijging, mogelijk ivm kerst
 - **Fiets** **afname**, **laagste** punt sinds start crisis, mogelijk weerinvloeden
 - **Te voet** verplaatsingen **namen** af.

Niet-recreatieve activiteiten

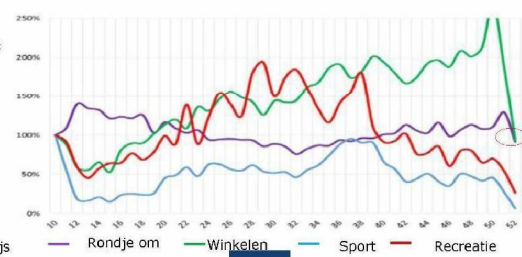
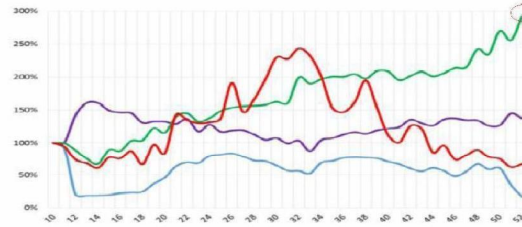
Week ma 21/12 – do 24/12



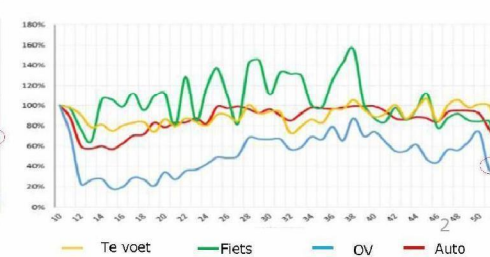
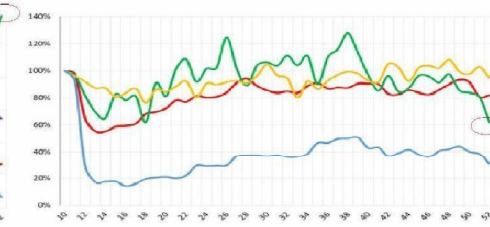
Weekend vrij 25/12 – zo 27/12



Recreatieve activiteiten



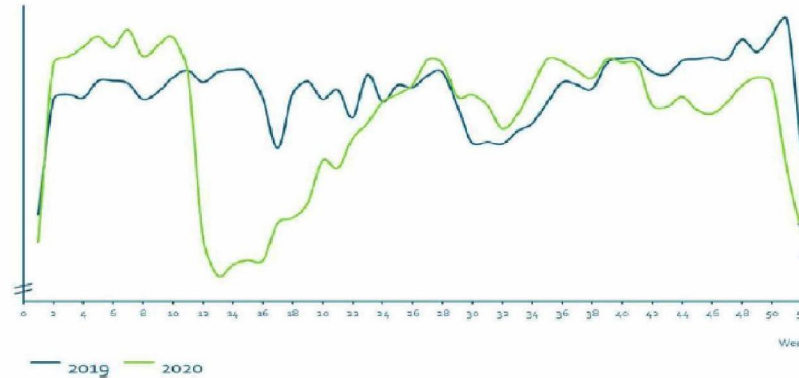
Verplaatsingen per vervoerswijze



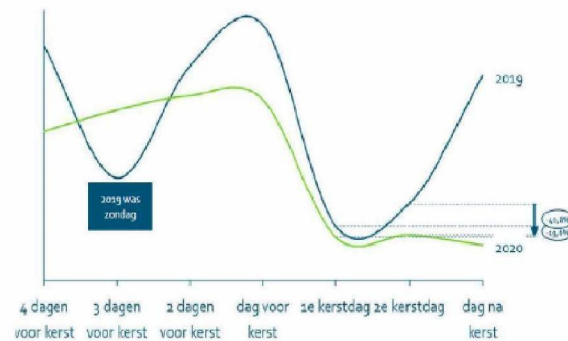
Parkeertransacties (wk 52)

het aantal parkeertransacties is in week 52 wederom gedaald t.o.v. de week ervoor. Het ingaan van de kerstvakantie speelt hierbij waarschijnlijk een rol. In week 52 lag het niveau ongeveer 28% lager dan in dezelfde week in 2019 (zie fig. boven). Het aantal parkeertransacties lag afgelopen week nog wel hoger dan tijdens de intelligente lockdown. Op 1^e kerstdag lag het aantal parkeertransacties volgens Park Mobile ongeveer 20% lager dan op dezelfde dag vorig jaar. Op 2^e kerstdag was de daling sterker: er waren toen 41% minder parkeertransacties dan vorig jaar 26 dec. Een verklaring voor het grotere verschil op 2^e kerstdag is mogelijk het feit dat niet-essentiële winkels zoals winkelboulevards dit jaar niet open waren (vorig jaar wel).

Trend in parkeertransacties 2020 vs 2019



Trend in parkeertransacties week van kerst 2020 vs 2019



Data: Park Mobile

Conclusies

- >>> Daling op eerste kerstdag t.o.v. 2019: -19,6%
- >>> Forse daling tweede kerstdag t.o.v. 2019: -40,8%



Internationaal treinverkeer (wk 52)

# Tickets		wk 51	wk 52
Thalys	outbound	1.237	1.290
	inbound	1.843	1.428
Eurostar	outbound	232	186
	inbound	280	332
ICE	outbound	2.495	2.259
	inbound	1.185	1.190
IC Berlijn	outbound	1.042	994
	inbound	355	289
IC Brussel	outbound	4.498	4.638
	inbound	2.279	2.957

Data: NS

- Het aantal door NS verkochte internationale treintickets lag in totaliteit in week 51 ongeveer gelijk aan week 52.
- Voor de IC Brussel lag het totaal aantal verkochte tickets (na optelling van ingaand en uitgaand) in week 52 hoger dan in week 51. Voor de Eurostar lag dit ongeveer gelijk, en voor de overige treinen lag dit lager.
- Voor Thalys en IC Brussel werden voor week 52 meer uitgaande tickets verkocht dan voor week 51, voor alle andere treinen was hier sprake van een daling.
- Voor de Eurostar en IC Brussel werden voor week 52 meer ingaande tickets verkocht dan voor week 51. Voor de ICE bleef dit nagenoeg gelijk. Bij de IC Berlijn en Thalys was sprake van een daling.

¹In deze cijfers is nog geen effect van het verplicht stellen van de negatieve testverklaring zichtbaar. De komende weken zullen we dit nader monitoren.

13

4

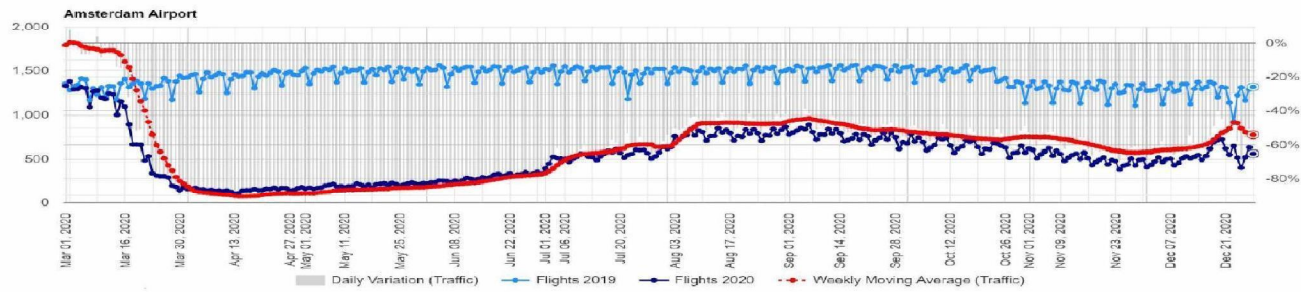


Mobiliteit internationaal (Lucht)

Beeld mobiliteitsontwikkeling I&W W52 t/m zo 27 dec



Luchtvaart Eurocontrol w52 Amsterdam Airport



Luchtverkeer Highlights w52

Burgerluchtvaart

- **Passagiers afname** tov w51 naar 20% (was 28%)
- **Vliegbewegingen ongeveer gelijk** tov w51 op 47%, in periode voor kerst was er een stijging

Vrachtverkeer

- **Verder gestegen naar 107% van 2019** (was in oktober 98% van 2019)



Mobiliteit Internationaal

KMAR W53 t/m zo 3 januari

België

Het totaal aantal inkomende grenspassages tussen de Belgisch/Nederlandse grens vertoont in week 53 een afwijking van -39,1% ten opzichte van week 52.

Afwijking week 53 ten opzichte van week 52:

	Afwijking %	Week 53	Week 52
Personenvervoer	-3,6%	153114	158890
Beroeps-/Goederenvervoer	-21,1%	132591	167981
Bussen	-25,8%	623	840

Top 10 Nationaliteiten per week

Land	ISO	Week 49	Week 50	Week 51	Week 52	Week 53
Total		204111	212231	192494	185706	149901
Nederland	NL	72348	72990	73269	65728	69096
België	BE	107048	107910	83172	65692	62225
Duitsland	DE	6566	6927	6419	5573	6182
Frankrijk	FR	4200	4594	4356	4206	4299
Onbekend	ONB	5451	3958	10966	5905	3748
Litouwen	LT	2367	2450	2056	1461	1454
het Verenigd Koninkrijk	GB	1994	2620	5159	1590	1094
Polen	PL	2384	2793	4845	1346	932
Roemenië	RO	1149	1397	1492	641	499
Bulgarije	BG	524	592	721	474	402

Duitsland

Het totaal aantal inkomende grenspassages tussen de Duits/Nederlandse grens vertoont in week 53 een afwijking van -33,9% ten opzichte van week 52.

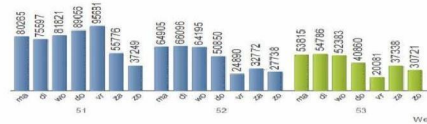
Afwijking week 53 ten opzichte van week 52:

	Afwijking %	Week 53	Week 52
Personenvervoer	7,7%	188634	175118
Beroeps-/Goederenvervoer	-18,2%	95396	116686
Bussen	-22,8%	1082	1402

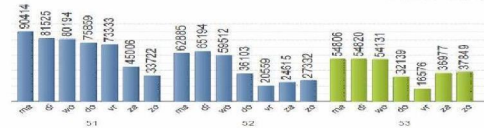
Top 10 Nationaliteiten per week

Land	ISO	Week 49	Week 50	Week 51	Week 52	Week 53
Total		502960	506889	455265	283442	277782
Nederland	NL	182393	183429	166677	116039	118764
Duitsland	DE	191653	191009	157235	103912	95869
Polen	PL	54985	57359	55883	22239	25620
België	BE	21086	19935	18370	11995	15140
Litouwen	LT	12571	12373	18857	6469	5607
het Verenigd Koninkrijk	GB	2693	2654	3001	1822	4838
Roemenië	RO	15091	14312	13253	4352	3902
Onbekend	ONB	11839	15221	12338	10840	3203
Frankrijk	FR	3891	4102	4149	2891	2647
Bulgarije	BG	6608	6495	6005	2883	2193

*Sortering op laatste week



Verkeersindices 2020 t.o.v. 2019



Mobiliteit Internationaal

KMAR W52 t/m zo 27 dec



België

Inreis

Top 10 Nationaliteiten per week

Land	ISO	Week	49	50	51	52	53
Total			204111	212231	192494	188706	149901
Nederland	NL		72348	72990	73268	68728	69096
België	BE		107048	107910	83172	65692	62225
Duitsland	DE		6566	6927	6419	5573	6182
Frankrijk	FR		4200	4594	4356	4206	4269
Onbekend	ONB		5451	5958	10966	5905	3748
Litouwen	LT		2367	2450	2056	1461	1454
het Verenigd Koninkrijk	GB		1994	2620	5159	1590	1094
Polen	PL		2384	2793	4845	1346	932
Roemenië	RO		1149	1397	1492	641	499
Bulgarije	BG		524	592	721	474	402

Uitreis

Top 10 Nationaliteiten per week

Land	ISO	Week	49	50	51	52	53
Total			466530	475903	430503	302038	280326
Nederland	NL		167066	174043	175186	136376	119487
België	BE		185799	185193	140375	109387	106662
Duitsland	DE		22170	22863	22413	14588	13501
Polen	PL		32269	32614	31884	11275	11292
Frankrijk	FR		8989	9622	9699	7205	7779
Litouwen	LT		13316	13471	12757	7343	6592
het Verenigd Koninkrijk	GB		3449	3677	4052	2270	5159
Roemenië	RO		14208	13823	12138	4592	3980
Onbekend	ONB		13636	14954	16903	6338	3812
Bulgarije	BG		5628	5443	5096	2664	2062

Duitsland

Inreis

Top 10 Nationaliteiten per week

Land	ISO	Week	49	50	51	52	53
Total			502960	506889	455265	283442	277782
Nederland	NL		182393	183429	166677	116039	116764
Duitsland	DE		191653	191009	155735	103912	95868
Polen	PL		54985	57359	55883	22239	25620
België	BE		21086	19935	18370	11995	15140
Litouwen	LT		12521	12373	18857	6469	5607
het Verenigd Koninkrijk	GB		2693	2654	3001	1822	4838
Roemenië	RO		15091	14312	13253	4352	3902
Onbekend	ONB		11839	13221	13333	10840	3203
Frankrijk	FR		3691	4102	4149	2691	2647
Bulgarije	BG		6806	6495	6005	2883	2193

*Sortering op laatste week

Uitreis

Top 10 Nationaliteiten per week

Land	ISO	Week	49	50	51	52	53
Total			501923	522690	491967	288099	254989
Nederland	NL		187384	197396	184536	126316	112479
Duitsland	DE		185888	191048	151758	101726	92505
Polen	PL		54051	57890	70949	31363	18523
België	BE		19290	20351	21587	12310	10059
Litouwen	LT		12651	12752	13321	7042	5475
Onbekend	ONB		10132	9345	12206	5896	4851
Frankrijk	FR		5923	6303	5844	3595	3753
Roemenië	RO		15974	15842	15796	5157	3573
Bulgarije	BG		7138	7080	7214	3353	2211
het Verenigd Koninkrijk	GB		3492	4683	6756	2241	1560



Duiding NCTV

Tussentijdse update over cijfers week 52 (en KMAR week 53).

Mobiliteit

- Thuisblijven neemt toe en licht in het weekend boven het niveau van de eerste lockdown.
 - Door de week zijn de verplaatsingen voor winkelen toegenomen, mogelijk doordat ondanks het sluiten van winkels wel nog op veel plekken afgehaald kan worden en inkopen voor de feestdagen.
 - Auto verplaatsingen blijven gelijk, maar andere vervoersvormen nemen af (vooral fiets) mogelijk door weersinvloeden. Ov neemt in het weekend iets toe mogelijk ivm kerst.
 - Parkeertransacties nemen verder af, maar liggen wel nog hoger dan tijdens 1^e lockdown.
 - 2^e kerstdag 2020 heeft een sterke afname tov 2019 (40,8%), mogelijk omdat veel niet essentiële winkels (woonboulevard) gesloten zijn en omdat 2^e kerstdag dit jaar in het weekend viel, veel parkeerlocaties op straat zijn dan onbetaald (Park Mobile geeft aan dat in het weekend minder geparkeerd wordt dan door de week).
 - Vliegverkeer burgerluchtvaart vliegbewegingen zijn gelijk gebleven, aantal passagiers is afgenomen.
 - Vrachtverkeer is voor luchtvaart toegenomen naar 107% van 2019
 - KMAR grensverkeer neemt verder af, maar nog niet op niveau van 1^e lockdown (I&W)
 - Voor Eurostar en Talys naar Brussel werden meer tickets verkocht dan in w52
-
- PIN data t/m 20 dec: In de week van dinsdag 15 t/m maandag 21 december (week 51) de eerste week van de huidige lockdown lag de waarde van pinbetalingen en geldopnames in Nederland 37% lager dan normaal voor de tijd van het jaar. Dit is iets lager dan tijdens de eerste week van de intelligente lockdown van maart (toen 34%). (Geen slide)