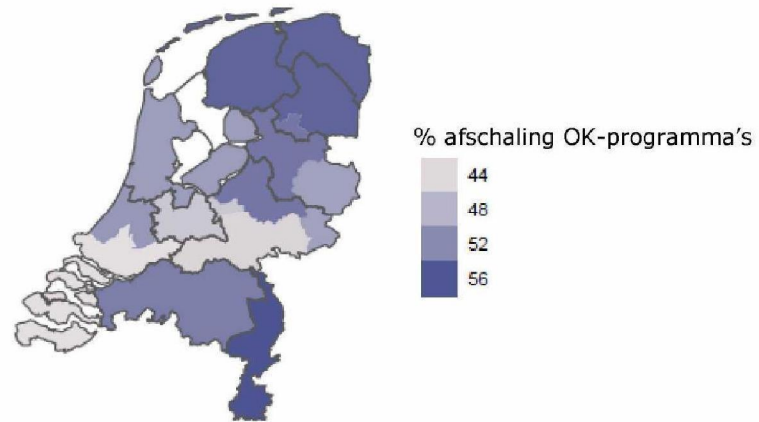


Toegankelijkheid zorg in coronatijd

Stand van zaken – week 1

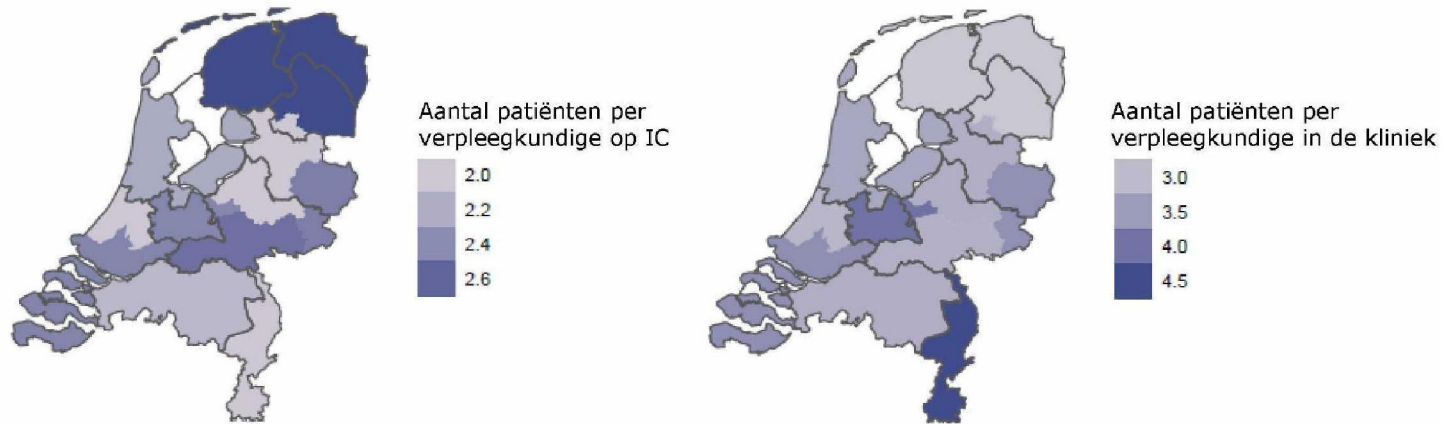
11 januari 2021

Landelijk hebben ziekenhuizen hun OK-programma's op dit moment met gemiddeld 50% afgeschaald, met een uitschieter boven de 75% (vorige week was dit gemiddelde 51%, met uitschieters boven de 75%)



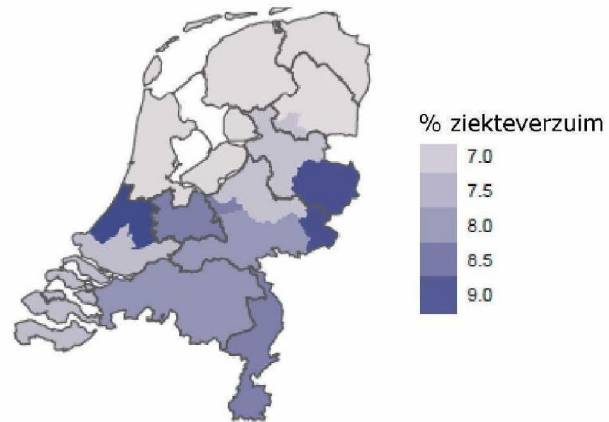
Bron: Zorgbeeldportaal NZa

Zorgpersoneel zet zich nog altijd maximaal in. Landelijk gemiddeld meer dan 2 patiënten per verpleegkundige op de IC. Bij 17 ziekenhuizen inmiddels 1:3.



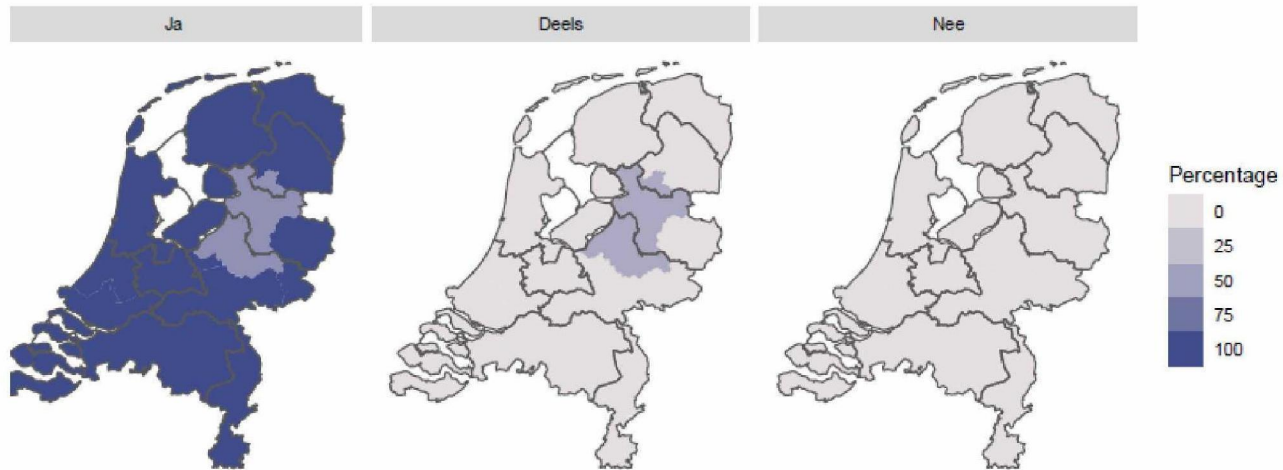
Bron: Zorgbeeldportaal NZa

**Aanhoudend hoog ziekteverzuim: landelijk gemiddelde 8%, bij sommige ziekenhuizen uitschieters tot 15%
(vergelijkbaar met vorige week)**



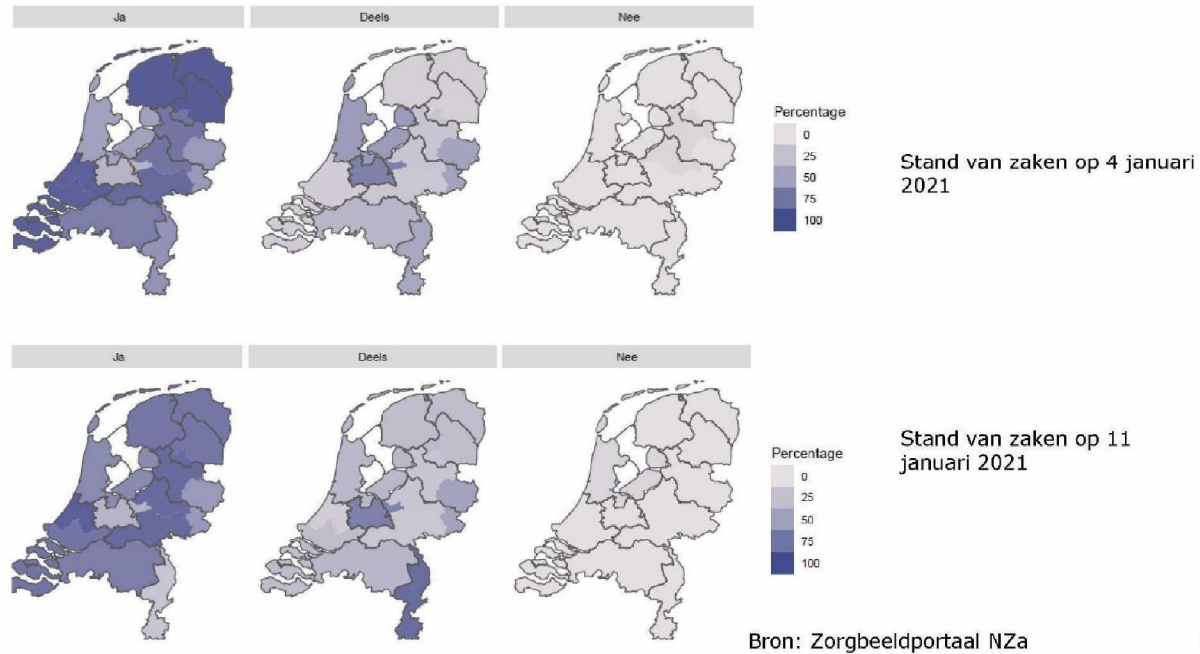
Bron: Zorgbeeldportaal NZa

Acute zorg en semi-acute zorg kunnen tot nu toe nog altijd worden geleverd (beeld vergelijkbaar met vorige week)

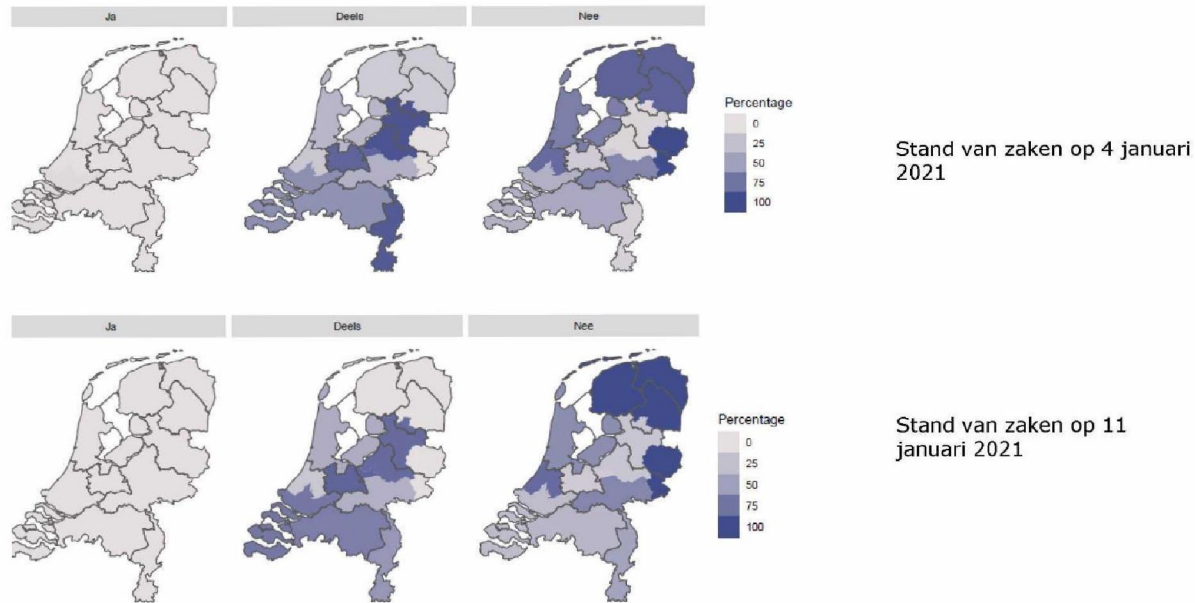


Bron: Zorgbeeldportaal NZa

Kritiek planbare zorg (zorg die binnen 6 weken geleverd moet worden om gezondheidsschade te voorkomen) onder grotere druk

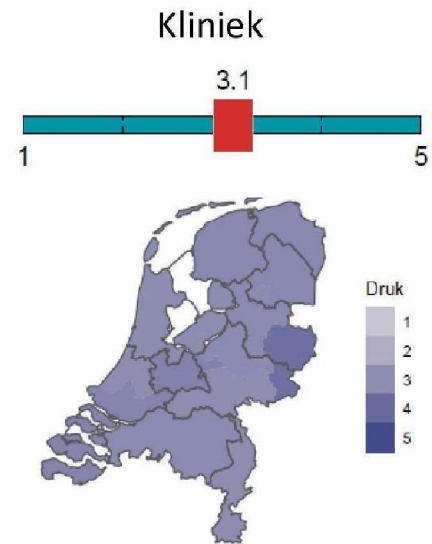
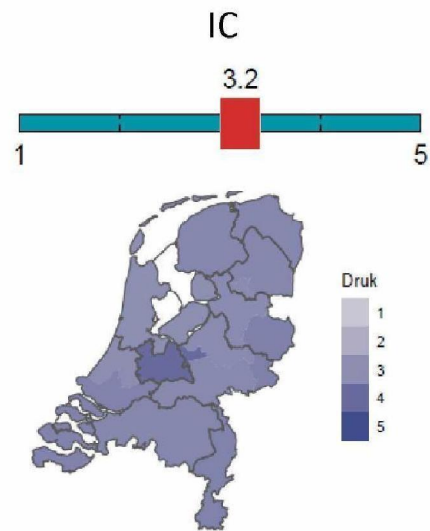


Overige planbare zorg wel fors afgeschaald, verdere afschaling nodig als besmettingen blijven oplopen, creëert grotere groep inhaalzorg



Bron: Zorgbeeldportaal NZa

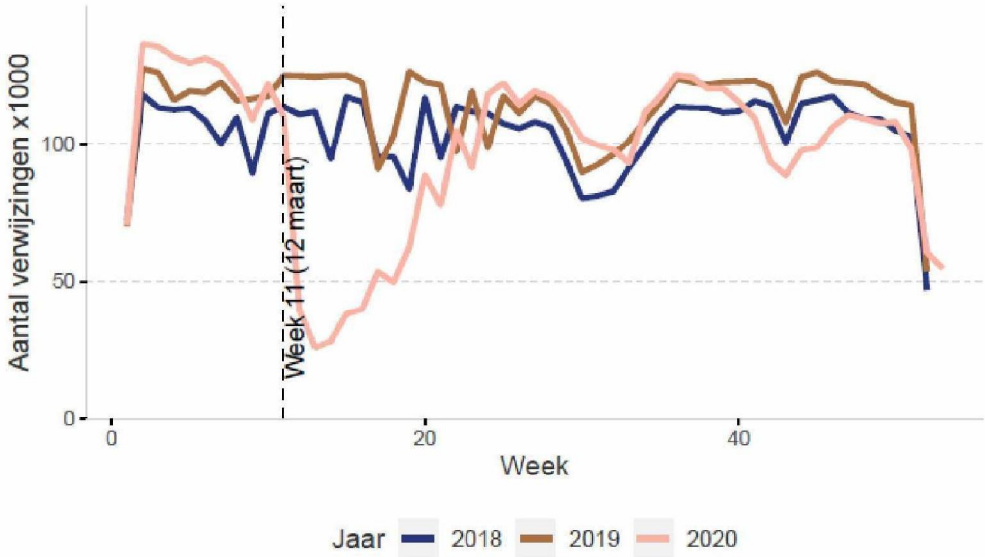
Gevoelde druk op IC en kliniek (landelijk)



1. Gebruikelijke interne maatregelen en reguliere afspraken volstaan
2. Reguliere buffercapaciteit volledig opgebruikt maar nog geen bijzondere maatregelen
3. Bijzondere maatregelen en accentverlegging om de kwaliteit te behouden
4. Aanpassingsvermogen is volledig opgebruikt en zorgkwaliteit komt in gevaar
5. De kwaliteit en / veiligheid van zorg kan niet meer worden gewaarborgd

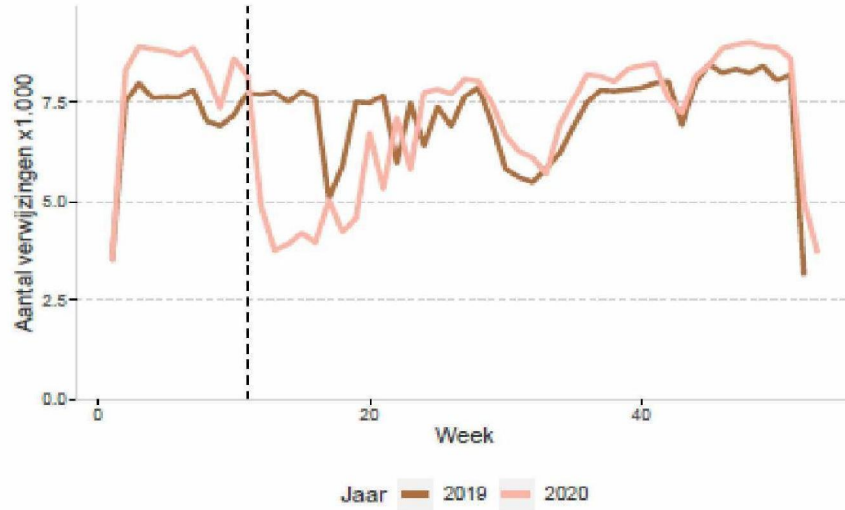
Voortgang reguliere zorg

Schatting gemiste verwijzingen MSZ: 1,19 miljoen



Voortgang reguliere zorg

Schatting gemiste verwijzing GGZ: 84.000



Voortgang reguliere zorg

Verwijzingen en productie ziekenhuiszorg



MSZ

- Schatting gemiste verwijzingen sinds maart: 1,19 miljoen
- In week 53 (data tot 3 januari 2021) ligt het aantal verwijzingen op 71% van het verwachte aantal verwijzingen zonder coronacrisis*.
- In de laatste 2 weken is het aantal verwijzingen 38 duizend minder dan verwacht.

Productie

- Het aantal patiënten in behandeling lag in november op een vergelijkbaar niveau als een jaar eerder, maar wel lager dan in de maanden september en oktober.
- Dit beeld is vrij consistent over de verschillende typen instellingen en specialismen.
- Het aantal poliklinische activiteiten (inclusief consulten op afstand) was op een normaal niveau. Bij het aantal klinische opnames is in november een daling te zien (uitgezonderd bij specialisme longziekten). Bij operaties verschilt het beeld (sterke of lichte daling) tussen specialismen.

Nieuwe rapportage verwacht in de week van 25 januari

* schatting week 53 is mogelijk iets minder accuraat door ontbreken week 53 in 2019.

Overige opmerkingen ziekenhuiszorg + ROAZ-regio's

- We hebben samen met IGJ afgelopen week aantal ROAZ-regio's gesproken, voorzitter ROAZ-regio, betrokken zorgverzekeraar en evt vertegenwoordiger klinieken. Doelstelling: evt belemmeringen signaleren en opheffen om beschikbare capaciteit optimaal in te zetten.
- Deze week ligt binnen ziekenhuiszorg veel nadruk op vaccinaties

Oncologie

- Schatting gemiste verwijzingen: 86 duizend (excl. gemiste verwijzingen door stilleggen bvo darmkanker)
- In week 53 ligt het aantal verwijzingen door een huisarts op 79% van het verwachte aantal verwijzingen zonder coronacrisis.*

Productie

- De productie lag in november iets boven de cijfers van 2018 en 2019.

Nieuwe rapportage verwacht in de week van 25 januari

* schatting week 53 is mogelijk iets minder accuraat door ontbreken week 53 in 2019.

Voortgang reguliere zorg

Stuwmeer, verwijzingen en productie



GGZ

Data

- Schatting gemist verwijzingen sinds maart: ongeveer 84 duizend.
- Het aantal verwijzingen ligt sinds het begin van de tweede golf coronabesmettingen consistent iets lager dan verwacht
- Het aantal minuten directe behandeltijd lijkt over het algemeen iets hoger dan voorgaande jaren, met uitzondering van ouderen (65+), deze groep ontvangt iets minder directe minuten (data t/m week 47)
- Aantal openstaande zorgtrajecten voor ouderen loopt op (data t/m week 47)
- In respons op tweede golf loopt aantal opnamedagen van ouderen (weer) terug

Nieuwe rapportage verwacht in week van 25 januari

Langdurige zorg

Data

- Landelijke daling in leegstand (vanaf zomer t/m sept) is in oktober omgezet naar een stijging, er zijn 1742 plekken minder bezet dan begin dit jaar (data t/m eind oktober). Regionaal zijn er verschillen: sommige regio's zijn qua bezetting boven niveau van begin dit jaar (Flevoland, Groningen, Utrecht), andere regio's blijven achter (Midden-IJssel, Haaglanden, Rotterdam).
- Er is sprake van oversterfte in de Wlz in 2^e golf (data t/m eind oktober).
- In oktober is een daling in het aantal nieuw afgegeven indicaties te zien
- In de periode tussen 1 juni en 1 oktober zijn de wachtlijsten, zowel landelijk als in de VV sector, afgenomen tot ongeveer weer het niveau begin dit jaar.
- Verzuim in VVT-sector is 8,4% (data t/m oktober), sinds augustus stijging in het kortdurend verzuim.

Nieuwe rapportage in januari verwacht

Overig

- De LZ-doelgroep is een kwetsbare groep waar klappen blijven vallen. Er is een hoog aantal besmettingen. ZN geeft aan dat het knelt in veel regio's, maar momenteel kunnen nog oplossingen gevonden worden om de zorg door te laten gaan. Ook defensie kan ingezet worden als de nood nog hoger wordt. Tot dusverre lijkt het onder controle te zijn; er wordt aan de zorgplicht voldaan. Maar de druk is en blijft enorm.
- Daarnaast houden de vaccinaties ook de LZ bezig. De beleidsregels lijken aangepast te zijn, zodat de vaccinatie bekostigd kan worden.

Voortgang reguliere zorg

Stuwmeer, verwijzingen en productie



Wijkverpleging

Data (geen update t.o.v. vorige keer)

- Landelijk beeld t/m augustus: de omzet en het aantal cliënten is na een daling in periode maart/april vanaf mei weer toegenomen en in juni/juli weer nagenoeg op niveau van 2019 gekomen.
- Beeld bij vier aanbieders: het aantal cliënten in zorg is in de zomer en erna weer op niveau zoals in 2019 gekomen, maar het aantal uren zorg ligt nog wel lager. Gemiddeld wordt er dus minder zorg geleverd per cliënt.
- Er is in de tweede golf (rekenend vanaf begin oktober) minder afgeschaald dan tijdens de eerste golf. Dit herkennen de aanbieders ook, maar er zijn wel zorgen over de aankomende weken, met name door ziekteverzuim onder personeel.

Nieuwe rapportage begin 2021 verwacht

Overig

Er wordt ingezet op het voortzetten van tijdelijke regelingen rondom inzet lager geschoold personeel. Actiz werkt aan het interpreteren van de cijfers vanuit hun eigen dashboard.

Huisartsenzorg

- Geen signalen gekregen waaruit blijkt dat deze sector in de problemen komt, of dat het in de nabije toekomst mis zal gaan. Wel zien we verschillen in drukte per huisarts.
- Daarnaast is er in de sector veel spanning rondom de vaccinatie.
- Al met al wijzen de signalen erop dat het vooralsnog goed gaat met de huisartsenzorg, maar alle activiteiten die huisartsen ondernemen kosten meer tijd dan voorheen.
- Er is een vragenlijst uitgezet waarin centraal staat hoe huisartsen optimaal kunnen bijdragen aan de verdeling van de druk.

Toelichting op de cijfers

- De data op pagina's 2 t/m 8 is afkomstig uit het Zorgbeeldportaal. Dit portaal heeft de Nederlandse Zorgautoriteit in november gelanceerd als platform voor ziekenhuizen om informatie te geven over de druk op de zorg als gevolg van COVID-19.
- Ziekenhuizen zijn gevraagd wekelijks de data te actualiseren.
- Deze presentatie laat de stand van zaken zien op 11 januari 2021.
- Door middel van deze data stelt de Nederlandse Zorgautoriteit de voorzitters van de ROAZ'en, zorgverzekeraars en ziekenhuizen in staat om te sturen op het zo goed mogelijk benutten van de beschikbare zorgcapaciteit in de regio.
- Omdat het Zorgbeeldportaal nog jong is, moeten cijfers met enige voorzichtigheid worden geïnterpreteerd en is het nog niet mogelijk om trends te laten zien.
- De data op pagina 9 t/m 13 komen uit de datarapportages reguliere zorg die de NZa opstelt. De publicatiedatum verschilt per sector.



NZa • Bezoekadres: Newtonlaan 1-41, 3584 BX Utrecht • Postadres: Postbus 3017, 3502 GA Utrecht • 088 - 770 8 770 • info@nza.nl • www.nza.nl
Wij werken aan goede en betaalbare zorg.