



Ministerie van Volksgezondheid,  
Wetenschap en Sport  
Centraal Bureau voor de Statistiek  
Rijksinstituut voor Volksgezondheid  
en Milieuvraagstukken

# Uitvoering Vaccinatiestrategie COVID-19

Technische Briefing | 13 januari 2021





## HOOFDROUTE

- ✓ De strategie is gericht op voorkomen en verminderen van (ernstige) ziekte en sterfte als gevolg van COVID-19.
- ✓ Prioriteit wordt gegeven aan kwetsbare groepen (60+ en medische risicogroepen) en zorgmedewerkers die met deze groepen in contact komen.
- ✓ Deze route is gekozen door het kabinet, o.a. gebaseerd op adviezen van de Gezondheidsraad



## ONBEKENDHEDEN



**GESCHIKTHEID** Niet alle vaccins voor iedereen geschikt



**PRODUCTIE** Aantal vaccins en moment van levering



**LEVERING** Logistieke eigenschappen, verpakking en levering (-70 graden)



**ACTUALITEIT** Recente ontwikkelingen



## MODERNA



**GESCHIKTHEID** Ook voor ouderen



**PRODUCTIE** Start met kleinere leveringen



**LEVERING**

- Verpakking: 100 doses (10 flacons met 10 doses)
- Houdbaarheid: 30 dagen bij 2-8 C
- 2<sup>e</sup> vaccinatie na 28 dagen
- 15 minuten observatietijd
- Beperkte vervoersbeweging

# HUIDIGE ROUTE



# IN DE TIJD GEPLAATST

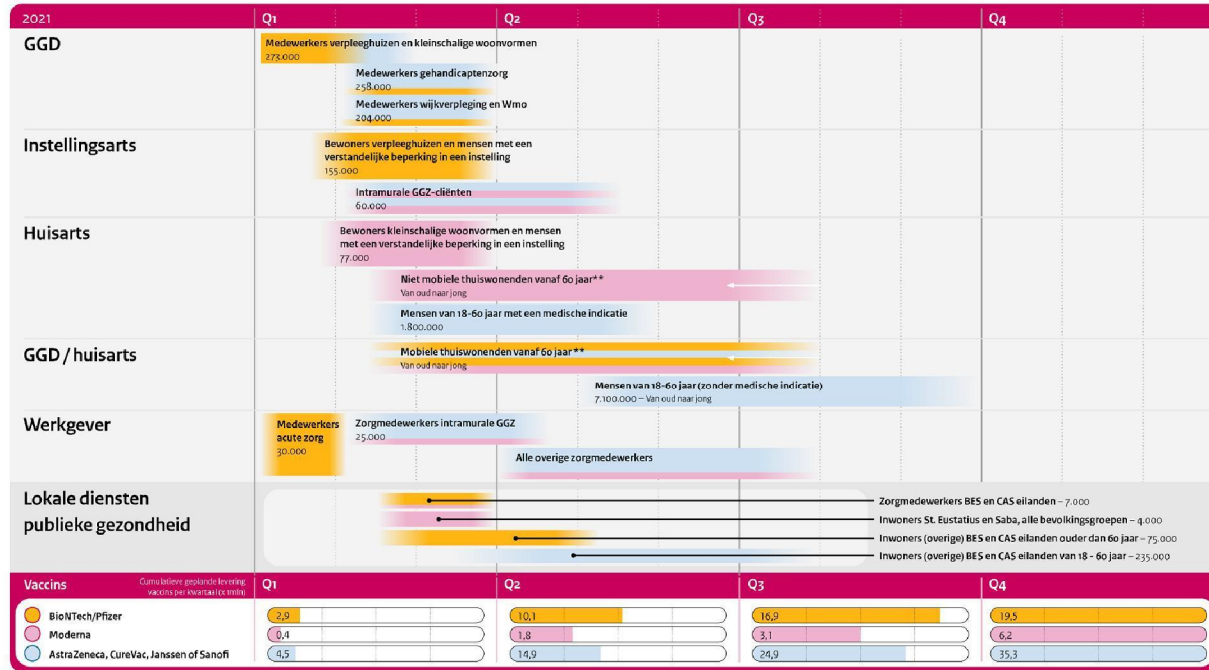
12 januari 2021

## Vaccinatiestrategie\*

Afbeelding 1

\*Let op! De gegevens waarop deze afbeelding is gebaseerd veranderen continue. Start en snelheid van vaccineren zijn voortdurend aan veranderingen onderhevig. De planning is

afhankelijk van o.a. goedkeuring, werking, levering en distributie van de vaccins. Op basis van ontwikkelingen en adviezen kan ook veranderen welke groep welk vaccin krijgt.



Vaccinerende zorgmedewerkers mogen zichzelf inenten met het vaccin dat ze toedienen.

\*\*De totale omvang van de groep mobiele en niet mobiele thuiswonenden vanaf 60 jaar bedraagt circa 4.300.000 personen.



UITVOERING  
**VACCINATIE**  
**ZORGMEDEWERKERS**  
DOOR DE GGD



# UITVOERING VACCINATIE ZORGMEDEWERKERS DOOR DE GGD

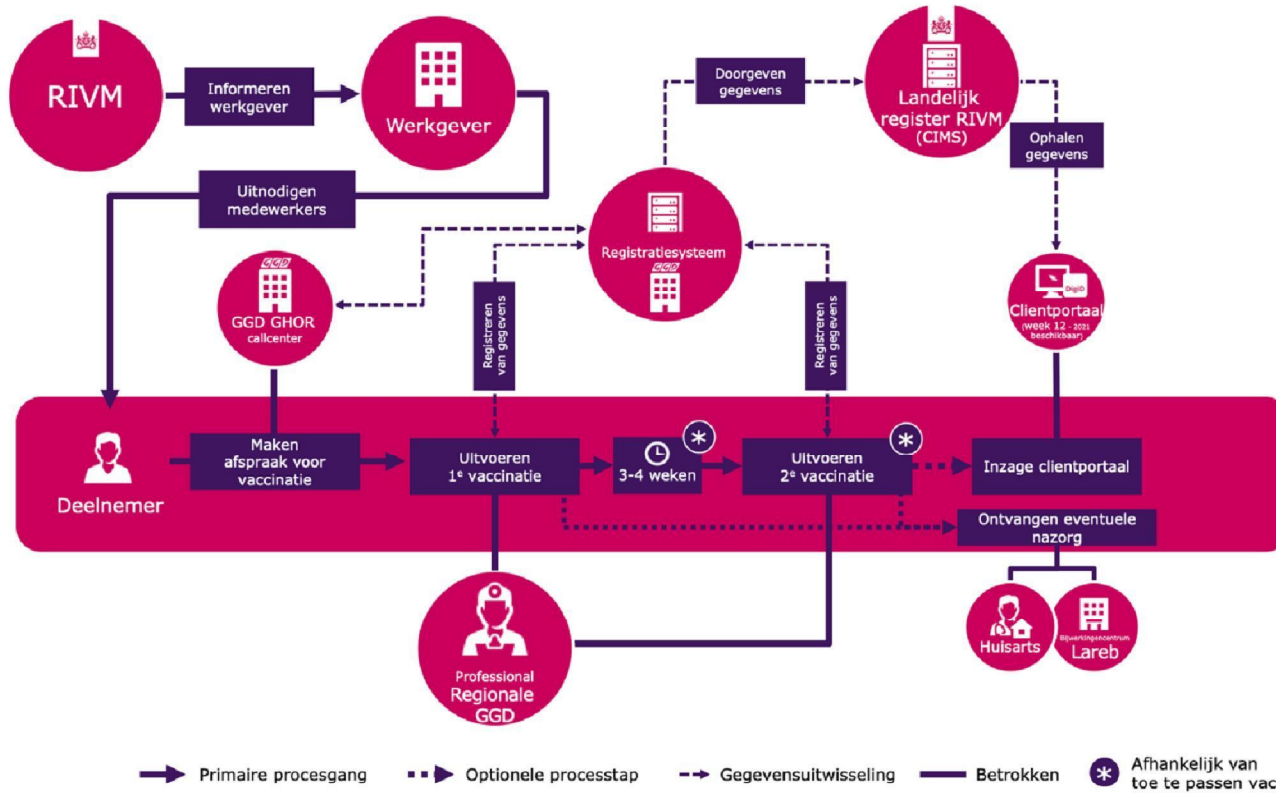
## VACCINATIELOCATIES

- ✓ Eerste prik 6 januari in Veghel, GGD Hart voor Brabant
- ✓ Vrijdag 8 januari 2 extra GGD-locaties (Rotterdam, Houten)
- ✓ Maandag 11 januari 3 extra-locaties (Drenthe, Amsterdam, Haaglanden)
- ✓ Vrijdag 15 januari alle 25 GGD-locaties open

## VACCINATIECAPACITEIT

- ✓ Min. 250 vaccinaties per dag per locatie
- ✓ Ca. 8.000 vaccinaties tot 13 januari
- ✓ Volgende week ruim 60.000 vaccinaties
- ✓ Weinig no-show, laag spillage en meer doses uit vial

# VACCINATIE ZORGMEDEWERKERS DOOR DE GGD







# TOEKOMSTIGE UITVOERING COVID-19 VACCINATIE DOOR GGD

## WIE?

- ✓ **Nu:** Zorgmedewerkers met B/P, zodra beschikbaar (~ 8 feb) AstraZeneca
- ✓ **Vanaf februari:** Ook ouderen met BioNTech/Pfizer

## CAPACITEIT

- ✓ Vanaf maart / april zo'n 5.000 fte medewerkers, waarvan 1.250 fte prikkers, opbouwend tot ~ 500.000 vaccinaties per week
- ✓ Uitbreiding aantal locaties
- ✓ Op termijn meerdere vaccins en doelgroepen naast elkaar



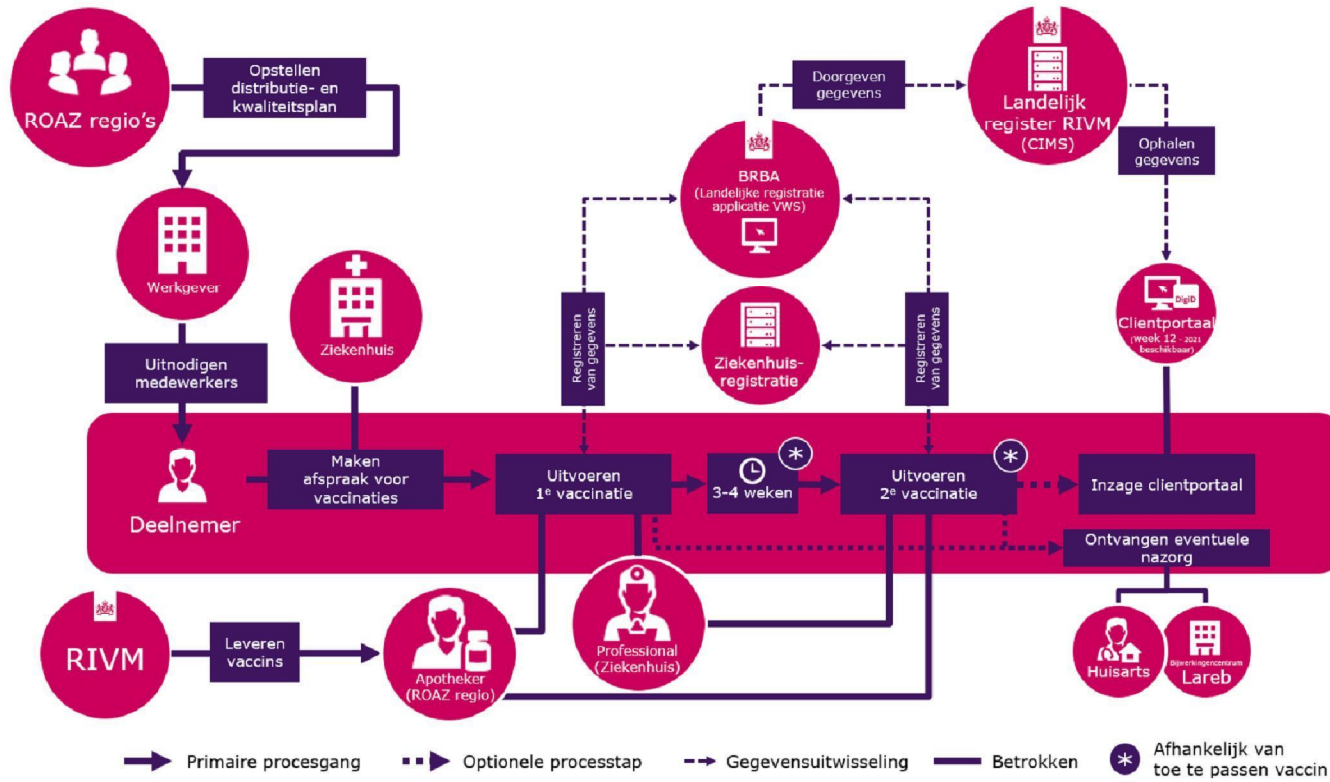
UITVOERING  
**VACCINATIE**  
**ZORGMEDEWERKERS**  
ACUTE ZORG



# UITVOERING VACCINATIE ZORGMEDEWERKERS ACUTE ZORG

- ✓ **30.000 medewerkers in acute en ambulancezorg met B/P**
- ✓ **78 ziekenhuizen met 117 locaties, coördinatie door LNAZ in 10 ROAZ-regio's m.b.v. ziekenhuisapotheken**
  - 11-1 laatste ziekenhuizen gestart
  - 3 weken later tweede prik
  - Goed proces, opkomst 38.000 (12/1), minder spillage en meer doses uit vial
- ✓ **Ziekenhuizen verantwoordelijk voor:**
  - Uitnodigingen
  - Decentrale Registratie en gegevensaanlevering centrale registratie (opt-in)
  - Vaccinatieregistratiebevestiging
  - Vaccinbeheer en decentrale logistiek conform wettelijke kaders

# ZORG





UITVOERING  
**UITVOERING VACCINATIE  
BEWONERS VERPLEEGHUIZEN  
EN INSTELLINGEN**



# UITVOERING VACCINATIE BEWONERS VERPLEEGHUIZEN EN INSTELLINGEN

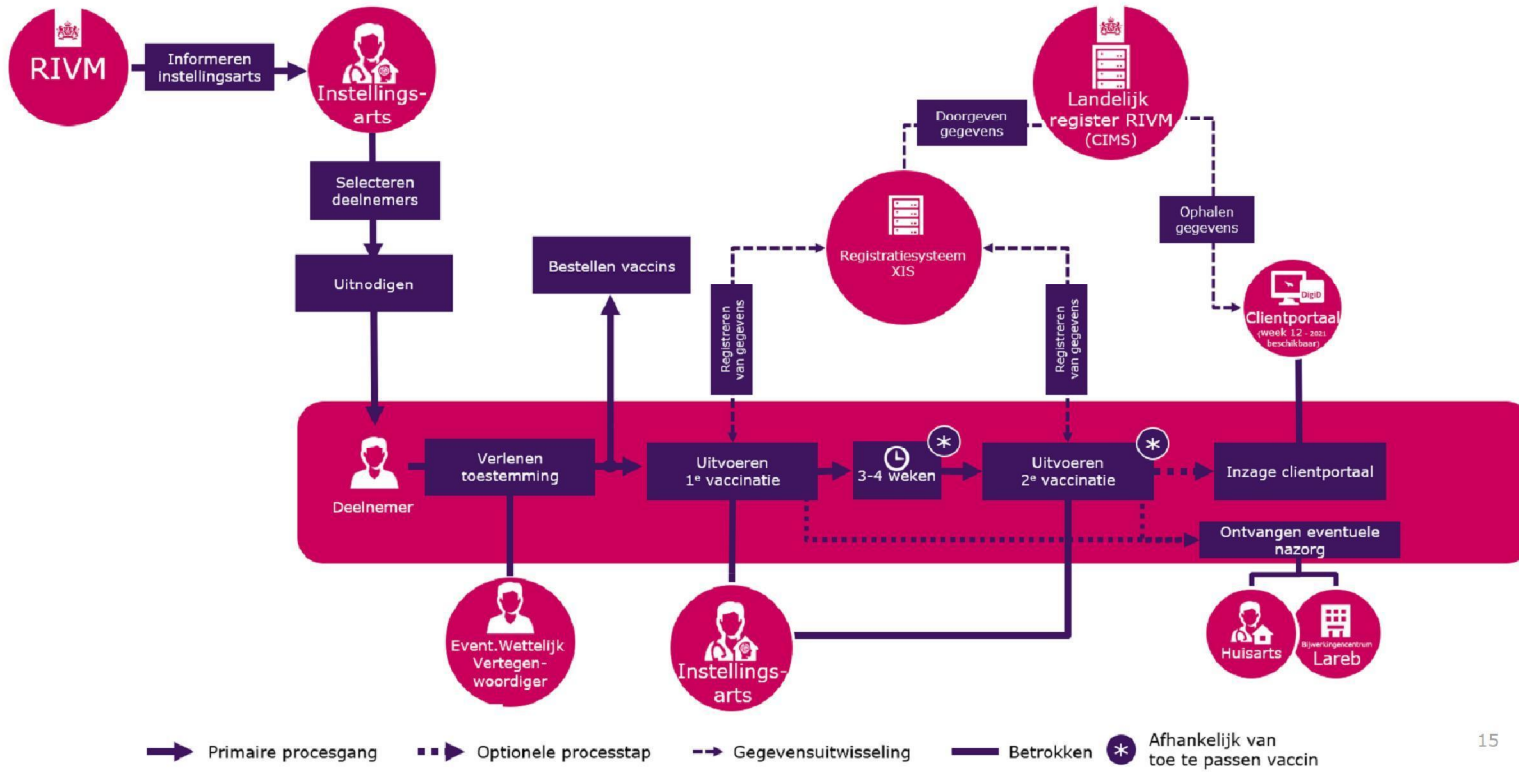
## DOELGROEP

- ✓ Ca. 155.000 bewoners van instellingen met een specialist ouderengeneeskunde of AVG
- ✓ Toestemming nodig voor vaccinatie en opt-in

## PROCES

- ✓ Eerste uitnodigingen en toestemmingsbrieven deze week verzonden
- ✓ Week van 18 januari start vaccinatie eerste 15.000 bewoners bij 3 grote instellingen
- ✓ Week van 25 januari uitbreiding naar volgende 10 grote instellingen
- ✓ Daarna tot eind februari de overige instellingen

# INSTELLINGEN





UITVOERING  
**OVERIGE GROEPEN**  
IN VOORBEREIDING





# VACCINATIE OVERIGE GROEPEN IN VOORBEREIDING (I)

## MODERNA

- ✓ Bewoners van instellingen die gebruikmaken van huisarts
  - Doelgroep is ca. 77.000 personen
  - Vanaf 25 januari
  - In samenwerking met huisartsenposten
  - Toestemming en opt-in nodig
  
- ✓ Niet-mobiele thuiswonende ouderen via de huisarts
- ✓ Thuiswonende ouderen door GGD en mogelijk huisarts
- ✓ Planning afhankelijk van geschiktheid, beschikbaarheid en logistieke mogelijkheden van vaccin

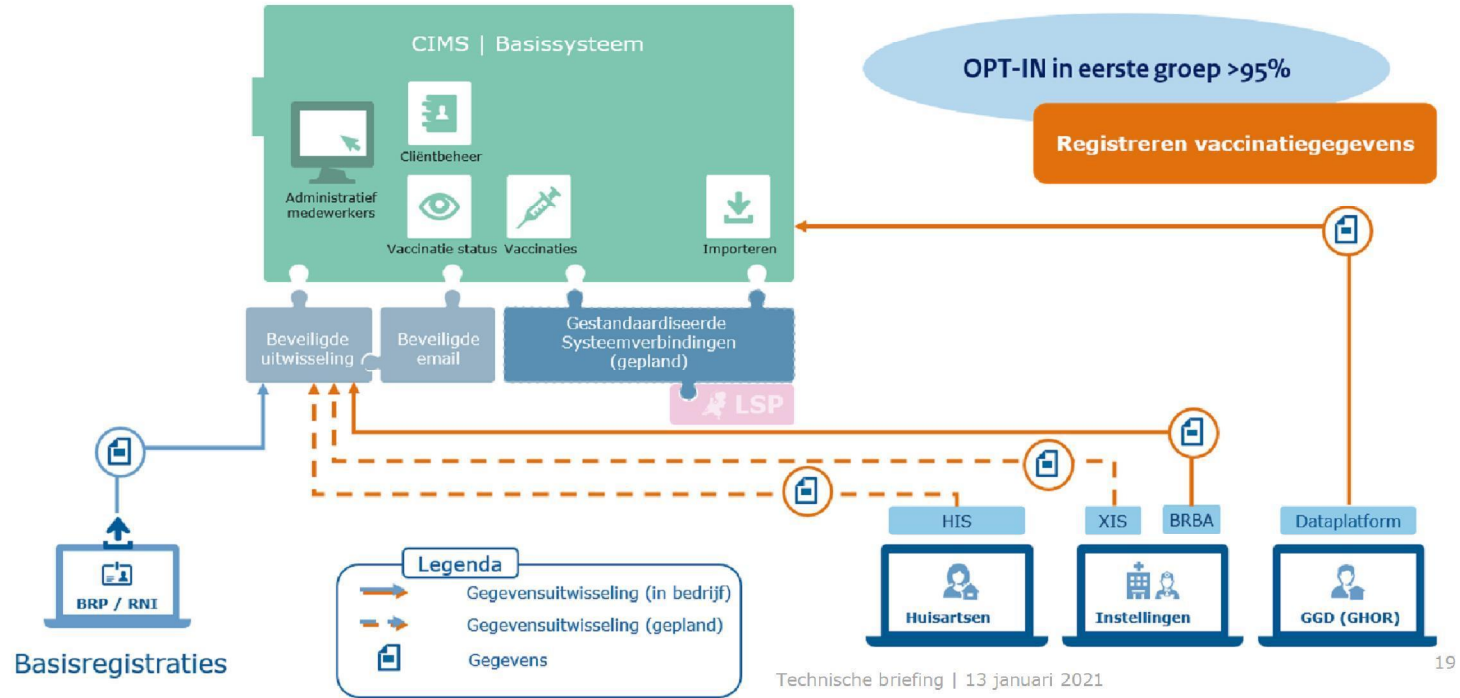


# VACCINATIE OVERIGE GROEPEN IN VOORBEREIDING (II)

## **ASTRAZENECA**

- ✓ Afhankelijk van goedkeuring (mogelijk eind januari) en leveringen
- ✓ 12 januari goedkeuringsdossier ingediend bij EMA
- ✓ In eerste instantie voor:
  - Zorgmedewerkers in gehandicaptenzorg, thuiszorg en verpleeghuizen en kleinschalige woonvormen (60-)
  - GGZ-bewoners en medewerkers (60-)
  - 18-60 met medisch risico's via de huisarts
  - BES/CAS 18-60
  - Overige zorgmedewerkers
  - 18-60 zonder medisch risico
- ✓ Afhankelijk van toekomstig GR-advies en beschikbaarheid van andere vaccins

# REGISTRATIE





# COMMUNICATIE

- ✓ Publiekscampagne sinds medio december, veel aandacht voor online
- ✓ [www.coronavaccinatie.nl](http://www.coronavaccinatie.nl)
- ✓ RIVM voor professionals <https://www.rivm.nl/covid19vaccinatieprofessionals>
- ✓ callcenter 0800-1351 voor publieksvragen
- ✓ Steffiemodule [corona.steffie.nl/vaccinatie](http://corona.steffie.nl/vaccinatie)
- ✓ Toolkits voor specifieke publieks- en professional gerichte communicatie
- ✓ Deelname aan talkshows etc.



**EINDE**