

Logistiek Coördinatiecentrum COVID- vaccinatie

30 december 2020

5.1.2e

5.1.2e

Inleiding

In januari '21 start het landelijke vaccinatieprogramma Covid. Het grootste vaccinatieprogramma van Nederland ooit. Eén van de kritische processen om dit programma effectief uit te voeren is het logistieke en operationele proces.

Bijzonderheden van het COVID vaccin:

- * schaarste: beperkte beschikbaarheid vaccins bij de start;
- * verschillende merken vaccins: specificaties, gebruik en effectiviteit naar doelgroepen;
- * vaccinatiestrategie naar doelgroepen (advies Gezondheidsraad);

Gevolg: gefaseerde implementatie met in eerste instantie aanbodsturing (ipv vraagsturing).

Purpose "Landelijk vaccinatie Programma COVID-19":

Zoveel mogelijk Nederlanders zo snel en veilig mogelijk vaccineren.

Purpose Landelijk Coördinatiecentrum COVID vaccinatie:

Effectief organiseren en coördineren van de goederenstroom en dienstverlening van A naar B. Aanbod en vraag afstemmen.

Verspilling = killing.

Planning – Uitvoeren – Coördineren – Monitoren – Bijsturen - Informeren

Kwaliteit
Continuïteit
Informatievoorziening

Vraag & Aanbod

OPDRACHTGEVER

Vraag vanuit Dienst Vaccinvoorziening & Preventieprogramma's:

Vanwege de complexiteit en beschikbare capaciteit van de 'staande' afdeling is er een behoefte aan hulp en versterking voor de uitvoering van het logistieke en operationele proces.

OPDRACHTNEMER

- aanbod Defensie voor versterking is positief omarmd: **logistiek experts** 5.1.2e 5.1.2e en 5.1.2e 5.1.2e tot 1-2-2021.
- kwartiermaker logistiek & distributie aan boord: 5.1.2e 5.1.2e (was MT lid bij LCH).
- inrichting organisatie zoals LCPS en LCH (lessons learned zijn opgehaald).

Er is gekozen om op één centrale plek bij RIVM een Logistiek Coördinatiecentrum COVID vaccinatie als crisisorganisatie op te richten (LCC).

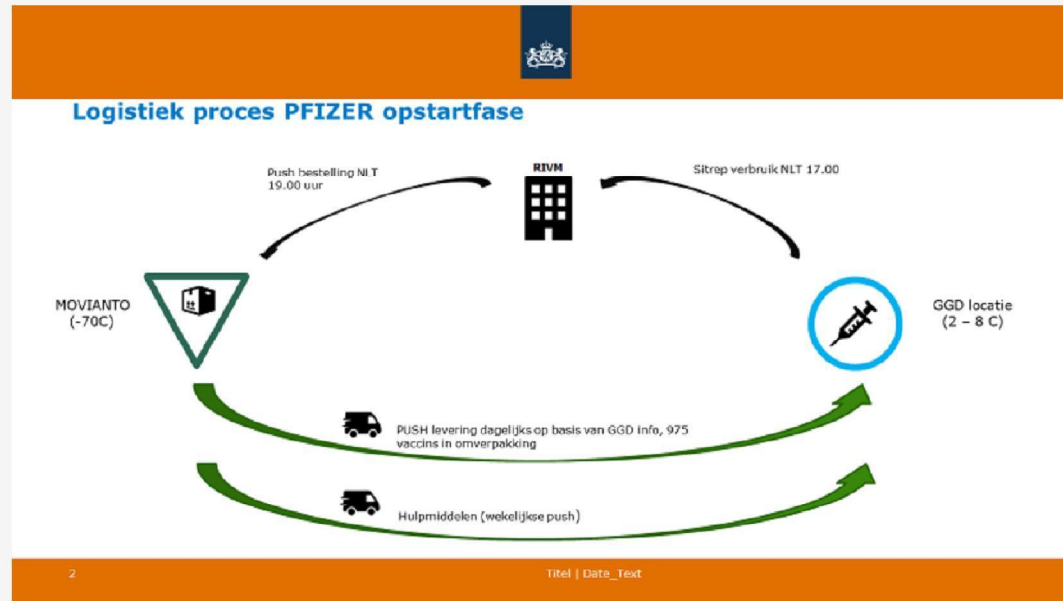
Voordelen van één Logistiek Coördinatiecentrum COVID vaccinatie

Structuur

Samenwerken

Snel

Sturen



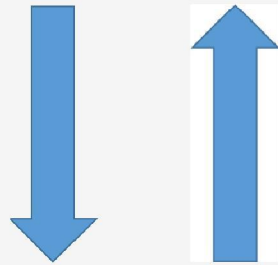
Het Logistiek Coördinatiecentrum organiseert en regisseert het logistieke en operationele proces van de COVID-19 vaccinatie.

- Planning, opvolging en waar mogelijk bijsturing van de beschikbare vaccins en materialen en capaciteit.
- Coördinatie van de logistieke uitvoering in de verschillende fasen van het vaccinatieprogramma en aan de verschillende uitvoeringspartijen.
- Afstemming over de verdeling van de beschikbare vaccins over (en met) de vaccinatielocaties.
- Ondersteuning bij bestellen via bestelportaal, registratie in SAP en delen van management informatie over gebruik vaccins.
- Vraagbaak waar uitvoerende organisaties terecht kunnen met logistieke vragen en meldingen (over levering, opslag, cold chain en product kwaliteit).

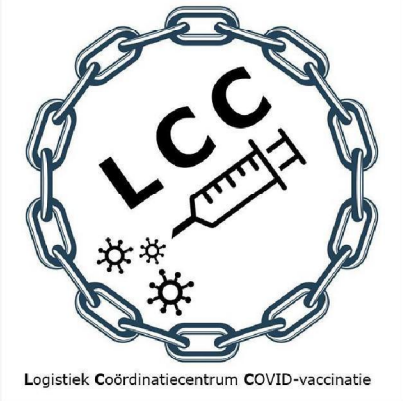
Logistiek Coördinatiecentrum COVID vaccinatie

Hoe: het logistieke en operationele proces zo goed mogelijk plannen, organiseren, regisseren en tijdig bijsturen.

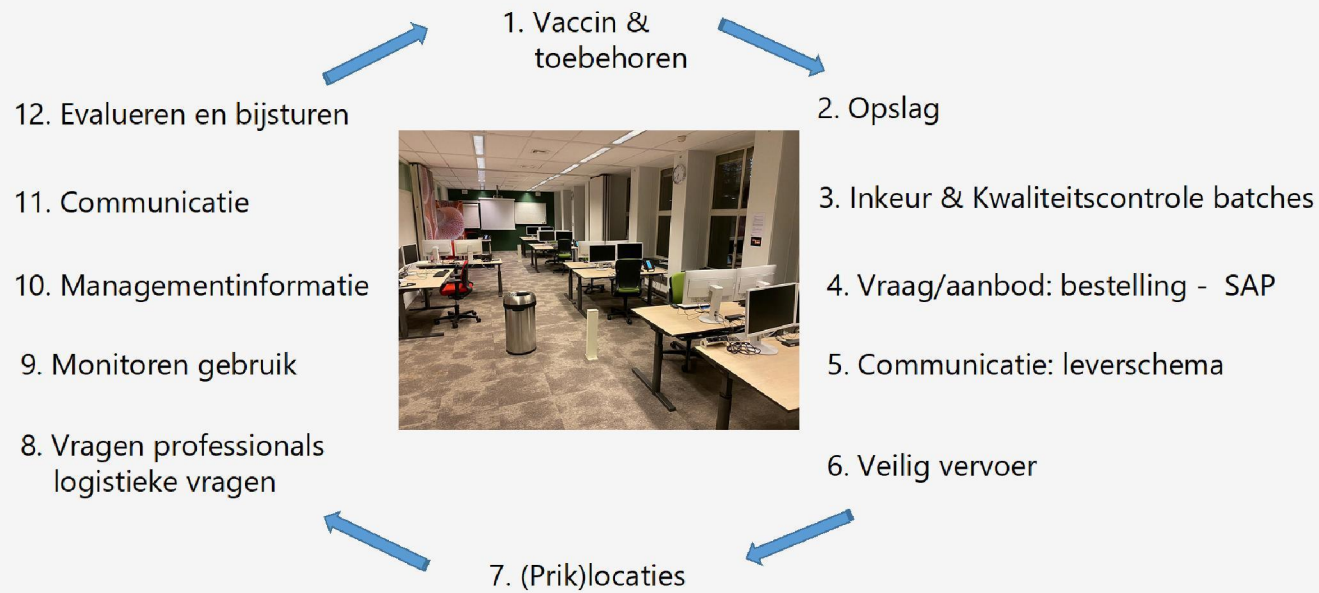
1. Goederenstroom
2. Informatiestroom
3. Communicatiestroom



Logistiek Coördinatiecentrum COVID vaccinatie: U 0.13



Open: Donderdag 24 december 2020



Organisatie structuur: teams





COMMAND



- Dagelijkse leiding over de uitvoering van de operatie.
- Aanwezig bij de dagstart / weekstart.
- Rapportage aan hoger dek.
- Heeft beslissingsbevoegdheid bij knelpunten in het proces.

Plans



- Kijkt vanaf 48 uur, de komende maanden en verder vooruit.
- Vaccinatiestrategie vertalen naar logistiek & distributie
- Scenario ontwikkeling
- Planning maken
- In overleg met de priklocaties, kijken ze naar de opkomst verwachting voor de komende 96 uur.
- Leveringen aan MOVIANO.
 - Welk vaccin van welke leverancier, in welke hoeveelheid.
 - Bewaken van de tijdslijn.
- Extra bestellingen vanuit RIVM, richting industrie.
- Plannen en voorspellen.
- Signaleren van knelpunten en deze oplossen.



CURRENT



- Verantwoordelijk voor de aansturing in de komende 48 uur.
- Leverings bevestigingen verwerken van de locaties (GGD/zorginstellingen/artsen).
- Draaiboek maken
- Dagelijkse logistieke situatie rapportage verwerken van de locaties.
 - Wat is het verbruik per locaties (1^e en 2^e vaccin)
 - Doorgeven van voorraden.
 - Appreciatie van de komende 48 uur en de eventuele knelpunten, indien nog niet bekend.

Support



- Doelstelling van support is de ondersteuning van CURRENT operatie en daar waar nodig de PLANS.
- Front-office richting priklocaties samen met Current (GGD/zorginstellingen).
- Verwerken van gegevens in SAP/CRM.
- ICT ondersteuning.
- Logistiek call center: vragen van professionals beantwoorden.
- Bewaken en verwerken bestelportal aanvragen.

COMMAND LCC

Manager/hoofd LCC:



Plv. manager/hoofd LCC:



Support/Projectmed.:



Toegevoegd:



CURRENT

Teamleider:

5.1.2e

5.1.2e

- [redacted] 5.1.2e

- [redacted] 5.1.2e [redacted] 5.1.2e

- Logistiek beheerder (vacature)

SUPPORT

Teamleider:

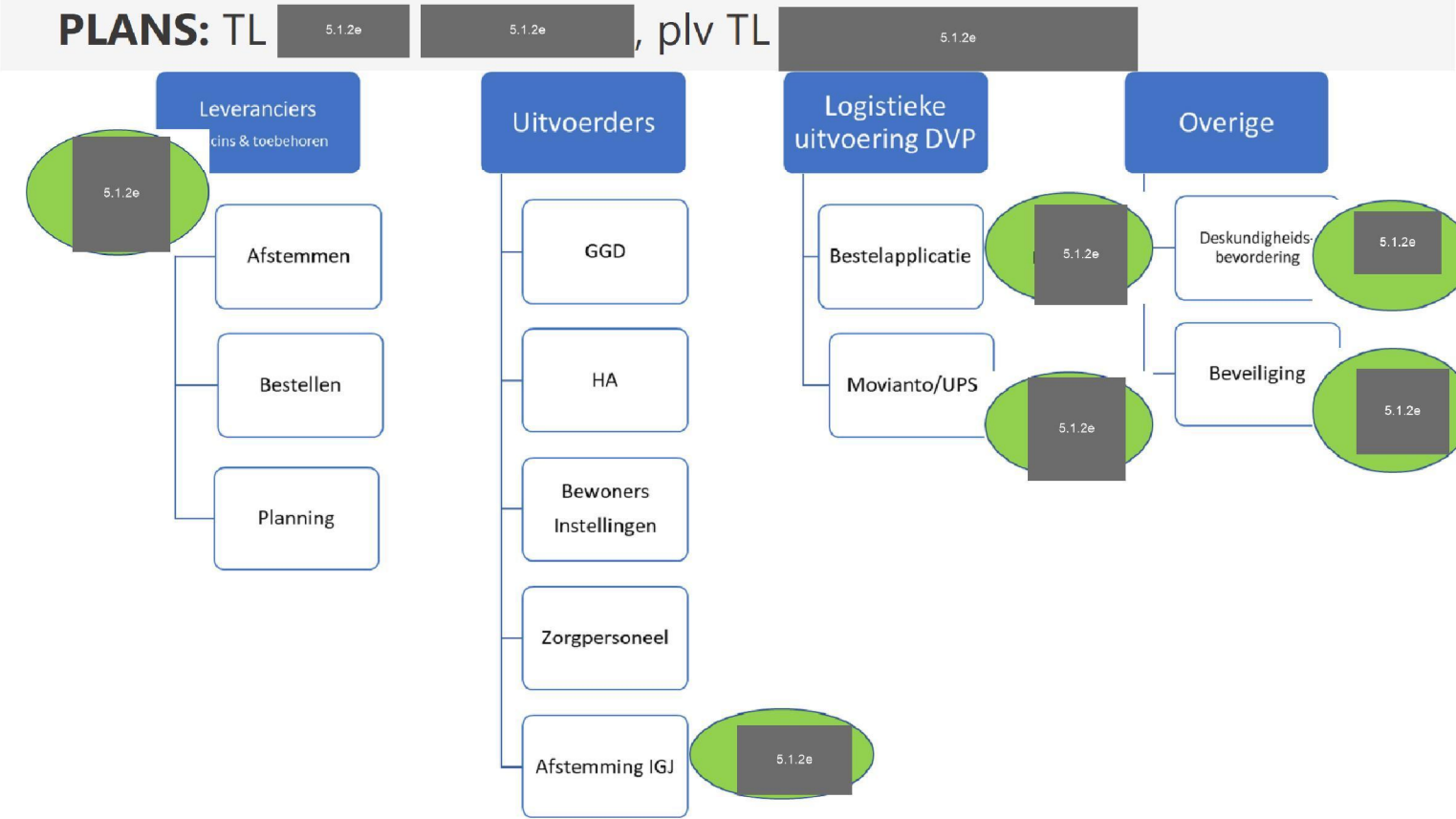
5.1.2e

5.1.2e

5.1.2e

- [redacted] 5.1.2e [redacted] 5.1.2e

- Logistiek/support medewerker(s)



LIAISONS

Directie: [5.1.2e] [5.1.2e]

DVP: [5.1.2e] [5.1.2e] [5.1.2e], [5.1.2e] [5.1.2e] [5.1.2e] (opdrachtgevers) – 1-2x per week overleg met Command

CIMS/ICT: [5.1.2e] [5.1.2e], [5.1.2e], [5.1.2e] [5.1.2e] [5.1.2e] [5.1.2e]

Support: [5.1.2e] [5.1.2e], [5.1.2e] [5.1.2e] [5.1.2e] [5.1.2e]

BES CAS: [5.1.2e] [5.1.2e] – Aansluiting met name via Plans

[5.1.2e] [5.1.2e], [5.1.2e] [5.1.2e]

Programmadirectie: [5.1.2e] [5.1.2e] [5.1.2e], [5.1.2e] [5.1.2e]

Programmamgt: [5.1.2e] [5.1.2e] [5.1.2e], [5.1.2e] [5.1.2e], [5.1.2e] [5.1.2e] [5.1.2e]

Projectleiders van alle doelgroepen: [5.1.2e] [5.1.2e]