



## Landelijke Coördinatie Infectieziektebestrijding (LCI)

### Wekelijks COVID-19 Cluster Rapport

Vertrouwelijk

19-01-2021 12:00 uur



#### Samenvatting

Aantal actieve clusters:	8722
Gemiddelde grootte clusters:	5,7 personen (range 3 – 1113 <sup>‡</sup> )
Mediane grootte clusters:	4 personen*

<sup>‡</sup> dit betreft een keten van verschillende aan elkaar gelinkte clusters binnen een cluster.

\* de mediaan is de middelste waarde van een groep getallen die gerangschikt wordt volgens grootte. Het is het getal dat exact in het midden ligt zodat 50% van de gerangschikte getallen hierboven ligt en 50% onder de mediaan.

**Tabel 1. Aantal en percentage actieve clusters per setting, aantal individuele meldingen per setting en mediane clustergrootte**

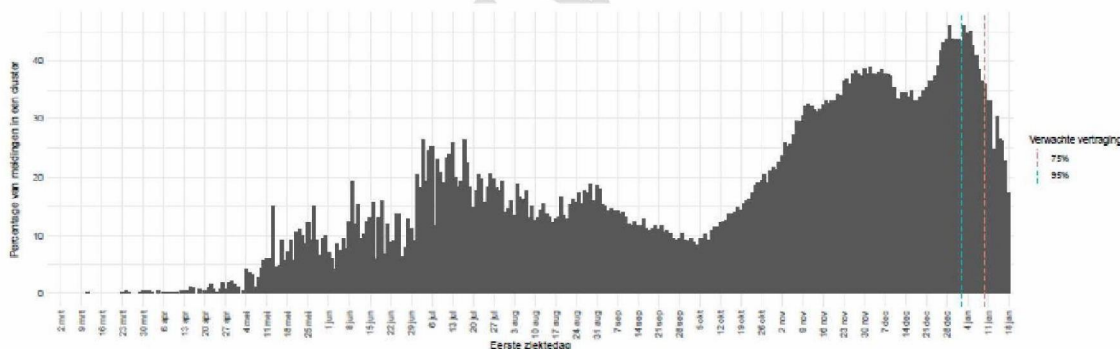
Setting	Aantal actieve clusters	% van totaal aantal actieve clusters	Aantal individuele meldingen	Mediane grootte clusters (min - max)
Thuisituatie (huisgenoten en partner, niet samenwonend)	4447	51.0	18392	4.0 (3-1113)
Bezoek in de thuisituatie (van of bij familie, vrienden, enz.)	2422	27.8	10840	3.0 (3-189)
Werksituatie	899	10.3	6721	4.0 (3-27)
School en kinderopvang	62	0.7	1539	4.0 (3-127)
Medereiziger / reis / vakantie	10	0.1	38	4.0 (3-1113)
Vlucht	2	0.0	7	4.0 (3-5)
Horeca	15	0.2	48	3.5 (3-4)
Feest (feest, verjaardag, borrel, bruiloft, enz.)	32	0.4	146	3.0 (3-5)
Studentenvereniging/-activiteiten	8	0.1	35	4.0 (3-13)
Vrijtijdsbesteding, zoals sportclub	9	0.1	30	4.0 (3-7)
Religieuze bijeenkomsten	27	0.3	95	3.0 (3-5)
Koor	0		0	3.0 (3-11)
1e lijn gezondheidszorg / huisarts	22	0.3	73	-
2e lijn gezondheidszorg / ziekenhuis	64	0.7	1883	3.0 (3-6)
Overige gezondheidszorg	77	0.9	406	13.0 (3-207)
Verpleeghuis of woonzorgcentrum voor ouderen	418	4.8	8620	4.0 (3-22)
Woonvoorziening voor mensen met een beperking	79	0.9	671	13.0 (3-237)
Overige woonvoorziening	46	0.5	208	5.0 (3-60)
Dagopvang voor ouderen en mensen met een beperking	15	0.2	70	3.0 (3-18)
Overige dagopvang	5	0.1	16	4.0 (3-9)
Hospice	24	0.3	97	3.0 (3-4)
Uitvaart	39	0.4	188	3.0 (3-14)

## Beschrijving

Momenteel zijn er op basis van gegevens in Osiris 8722 actieve COVID-19 clusters in Nederland (minimaal 3 patiënten gemeld als aan elkaar gerelateerd). Van de personen die tot een actief cluster behoren werd 44,4% via contactonderzoek bij de GGD opgespoord. Het aantal personen dat totaal in een actief cluster zit is 50.123. De mediane grootte van clusters is tot afgelopen week stabiel 3 geweest, deze week is de mediane grootte net als vorige week 4.

In de volgende Veiligheidsregio's worden meer dan 500 actieve clusters gerapporteerd: Utrecht 665, Twente 548, Noord- en Oost-Gelderland 531. Hierbij moet echter de regiogrootte en regionale capaciteit om bron- en contactonderzoek uit te voeren ook in acht worden genomen.

Het percentage van meldingen dat onderdeel is van een cluster is was in de zomer 2020 hoog. Door de sterke toename in het aantal besmettingen in september/oktober werd door GGD'en een minder (volledig) BCO uitgevoerd, waardoor er minder clusters geïdentificeerd werden. Hierdoor daalde het aantal meldingen dat onderdeel was van een cluster. Dit is een rapportage artefact en geen afspiegeling van wat er in werkelijkheid plaatsvond. Tot eind november 2020 werd door bijna alle GGD'en weer volledig BCO uitgevoerd, waardoor het percentage meldingen dat onderdeel is van een cluster weer is gestegen tot ruim 35%, zie figuur 1. Hierdoor ontstaat weer een beter zicht op clusters. Helaas blijkt dat door de recente stijging van het aantal gevallen de meerderheid van de GGD'en in december 2020 inder volledig BCO kon uitvoeren. Een recente verbetering lijkt echter alweer zichtbaar in de data. In figuur 1 is te zien dat op dit moment rond de 45% van de meldingen in een cluster valt.



**Figuur 1. Percentage van alle meldingen dat in een cluster zit**

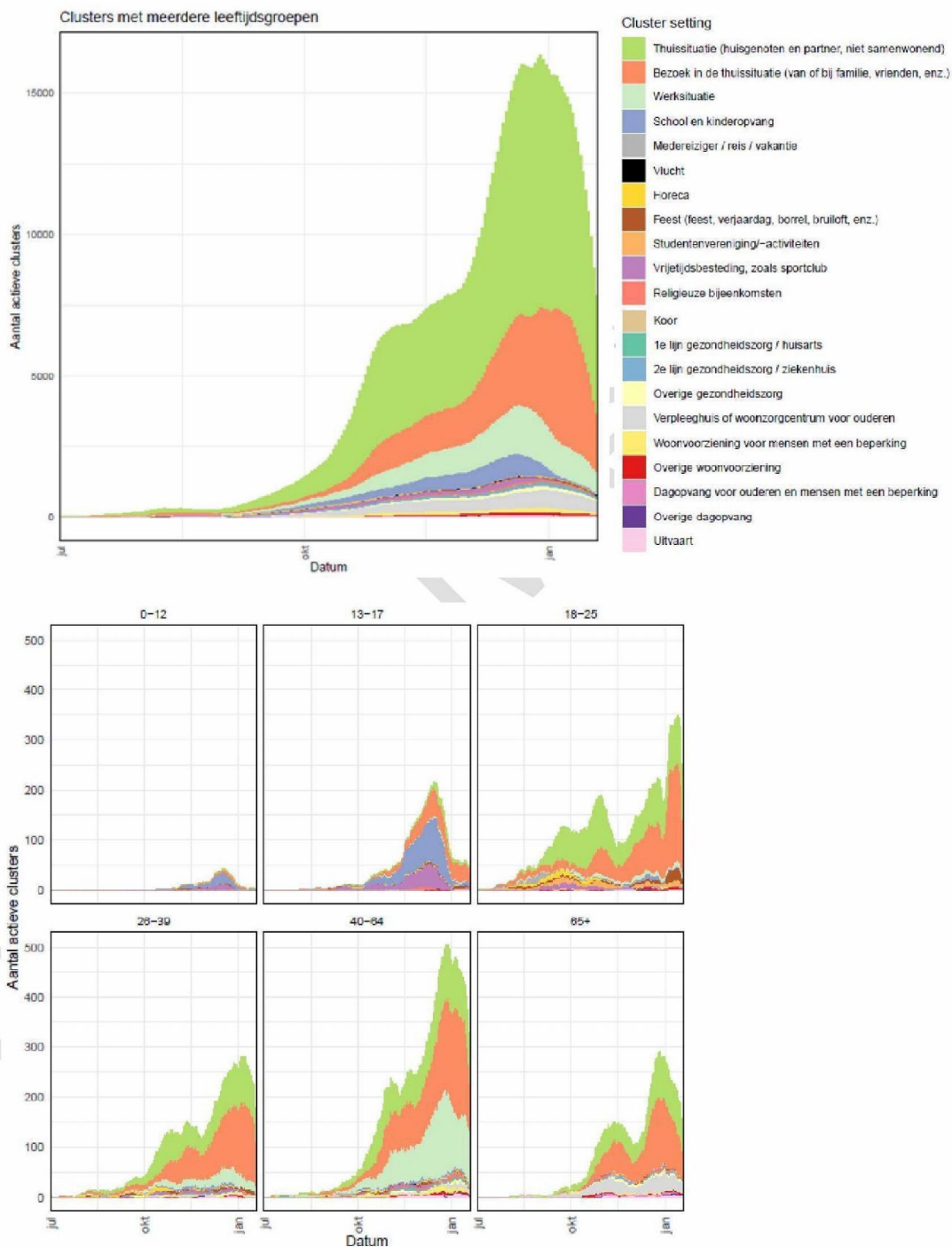
Verwachte vertraging: we verwachten dat 75% van de meldingen (van de eerste en tweede gevallen binnen een cluster – die dus pas bij een cluster horen als de derde persoon gemeld is) binnen 12 dagen onderdeel zijn van een cluster (rode lijn); 95% binnen 18 dagen (blauwe lijn).

## Clusters per setting en naar leeftijdsgroep

Wanneer gekeken wordt naar de relatieve bijdrage van de verschillende settings aan het totaalbeeld van de clusters, is het beeld hetzelfde zoals vorige week gerapporteerd. Sinds eind december is er een stijging te zien bij 'bezoek in de thussituatie'. Verder is er een duidelijke daling te zien in de relatieve bijdrage van clusters bij school- en kinderopvang en bij vrijetijdsbesteding sinds begin december.

In figuur 2 is het aantal clusters te zien met opsplitsing naar leeftijdsgroep en setting. Het aantal clusters onder de jeugd (13-17 jaar) neemt af, met name doordat er minder clusters gezien worden gerelateerd aan school. Onder de (jong-)volwassenen (18-25 jaar) is nog wel een stijging te zien in het absolute aantal clusters, met name ook een stijging in de setting 'thuis', 'bezoek thuis' en 'feest'. Binnen de leeftijdsgroepen 18-25 en 26-39 jaar betreft het in ruim 80% van de clusters de thuissetting of bezoek in thuissetting. Bij de groep 40-64 jaar is het beeld gestabiliseerd, waarbij het in een vijfde

van de gevallen clusters gerelateerd aan werk betreft. Hierin is mogelijk een lichte daling zichtbaar. In de groep 65+ zijn met name clusters te zien in de thuissetting of bezoek in thuissetting (ongeveer 75%) of in verpleeghuizen/woonzorgcentra (ongeveer 20%).



**Figuur 2. Absoluut aantal clusters en absoluut aantal clusters per leeftijdscategorie, uitgesplitst naar type setting**



### **Nieuwe signalen**

Hieronder wordt een selectie van opvallende of grote clusters kort beschreven. Vanwege de grote hoeveelheid aan clusters is een meer representatieve selectie niet mogelijk. De beschrijvingen zijn gebaseerd op binnengekomen meldingen vanuit de GGD.

#### *Verpleeghuizen/Woonzorginstellingen*

Er is een grote SARS-Cov-2 uitbraak gaande in zorginstelling in Friesland. De uitbraak is gestart na de kerstdagen. Inmiddels zijn er 64 besmettingen (42 medewerkers en 22 cliënten) geconstateerd. Uit de RIVM kiemsurveillance is op die locatie 3x de UK-variant aangetroffen. Aanvullende BCO wordt uitgevoerd door GGD Fryslân. De instelling heeft zelf de media opgezocht om de bevindingen te delen.

In een woonzorgcentrum voor mensen met geheugenproblemen in West-Brabant in de gemeente Halderberge zijn 29 mensen positief getest. Het betreft 12 zorgmedewerkers en 17 (van de in totaal 19) bewoners. Medewerkers met klachten bleken toch te zijn ingezet in verband met personeelskrapte.

GGD Twente meldt 2 verpleeghuizen in Twenterand. Het eerste huis telt 11 positieven. Het betreft de 3<sup>e</sup> uitbraak op deze locatie. Medewerkers werken met PBM. Het tweede verpleeghuis telt momenteel 17 positieven. Dit zijn onder andere 7 medewerkers, 3 bewoners en 3 thuiszorgontvangers.

GGD Gelderland Zuid meldt 74 positieven in een woonzorg- en behandelcentrum in Tiel. In deze woonomgeving krijgen 84 bewoners 24 uur per dag zorg. Instelling heeft 5 afdeling. Op alle afdelingen zijn positieve medewerkers en bewoners geconstateerd.

Een thuiszorgorganisatie in Hengelo meldt 27 positieven. Zit zijn 6 medewerkers, waarvan 1 op meerdere afdelingen heeft werkt. Daarnaast zijn 21 cliënten positief getest.

Een thuiszorgorganisatie in Midden-Delftland meldt 10 positieven. Dit zijn 2 medewerkers en 8 cliënten. Van deze cliënten is bij ten minste 1 persoon de UK-variant van SARS-Cov-2 (gevonden in de kiemsurveillance). De overige gerelateerde samples worden momenteel ingestuurd voor nadere analyse.

Een woonzorglocatie in Boekel (Brabant) met thuiszorg en dagbesteding heeft momenteel 25 positief geteste mensen. Dit zijn 9 medewerkers en 16 cliënten.

GGD Zuid Holland Zuid meldt in gemeente Molenlanden een dagbesteding waarbij in de tweede week van januari 4 medewerkers, 6 cliënten en 2 bezoekers positief zijn getest. De dagbesteding is sinds 12-1 gesloten. De GGD heeft geadviseerd maatregelen aan te scherpen bij heropening.

Bij een psychiatrische kliniek in Rotterdam zijn op één afdeling 19 van de 24 patiënten besmet. Patiënten worden op hun kamer geïsoleerd. Blootgestelde medewerkers worden getest. Advies van de GGD is aanvullend de patiënten van andere afdeling op dezelfde etage preventief te testen.

#### *Werk*

Bij een politiebureau van de gemeente Hengelo werd een cluster van 10 positieve medewerkers gemeld. Op kantoor konden alle COVID maatregelen gehandhaafd worden, tijdens reizen in de dienstauto en contact met arrestanten niet.

Bij een vishandel in Goeree-Overflakkee zijn 12 positieven gemeld. 10 van de 20 medewerkers zijn positief gemeld.

Bij een distributiecentrum van een groothandel in Bleiswijk zijn 12 positieven gemeld. Op locatie zijn maatregelen genomen. De kantine is inmiddels 2 weken dicht.

GGD Hollands Noorden meldt een cluster bij een orthodontie praktijk in Hoorn. Daar zijn 6 positieven gemeld. Onduidelijk is of dit alleen medewerkers of ook cliënten betreft.

Een bloemkwekerij in gemeente Westland heeft 11 bevestigde gevallen, allen medewerkers. Diverse maatregelen zijn geadviseerd door de GGD waaronder groepen medewerkers worden gehalveerd zodat afstand tussen werkplekken minimaal 2 meter is.

GGD Hart voor Brabant meldt een cluster van 20 positieven op de werkplek. Het betreft medewerkers die onderhoud uitvoeren bij een gesloten een attractiepark.

GGD Hollands Noorden meldt een kinderdagverblijf in gemeente Stede Broec met 12 positief geteste medewerkers. Deze medewerkers werken allen op één locatie.

#### *Overig*

GGD Hollands Midden meldt een MBO praktijkschool uit Leiden met 8 positieven. Het betreft één docent en 7 leerlingen uit één klas. Het is de 2<sup>e</sup> uitbraak op deze locatie. De 1,5M maatregel is soms lastig na te leven.

Bij een penitentiare inrichting in Grave zijn 12 positieven gemeld door GGD Hart voor Brabant. Het betreft 9 medewerkers en 3 gedetineerden van 1 afdeling (totaal 40 op de afdeling).

GGD Zeeland meldt een doorlopend cluster vanaf begin december 2020 van 24 positieven binnen een Gereformeerde kerkgemeenschap. Begin december heeft er een mosselmarkt plaatsgevonden in de kerk, waarna er 13 mensen positief werden bevonden. Begin januari zijn er weer een aantal mensen positief bevonden. De kerk heeft bijeenkomsten waarbij 350 personen welkom zijn, er wordt geen afstand gehouden en niet ingetogen gezongen. Tevens mogen mensen met klachten naar de kerk, zij verblijven in een aparte ruimte. Binnen de gemeenschap vinden veel activiteiten buiten de kerk plaats tussen de gezinnen (familiebedrijven, school etc), daarom is niet met zekerheid aan te geven dat de besmettingen in de kerk hebben plaats gevonden. De crisis coördinator van de GGD heeft in samenspraak met de veiligheidsregio een bezoek gebracht en geadviseerd maximaal 30 bezoekers toe te laten.