

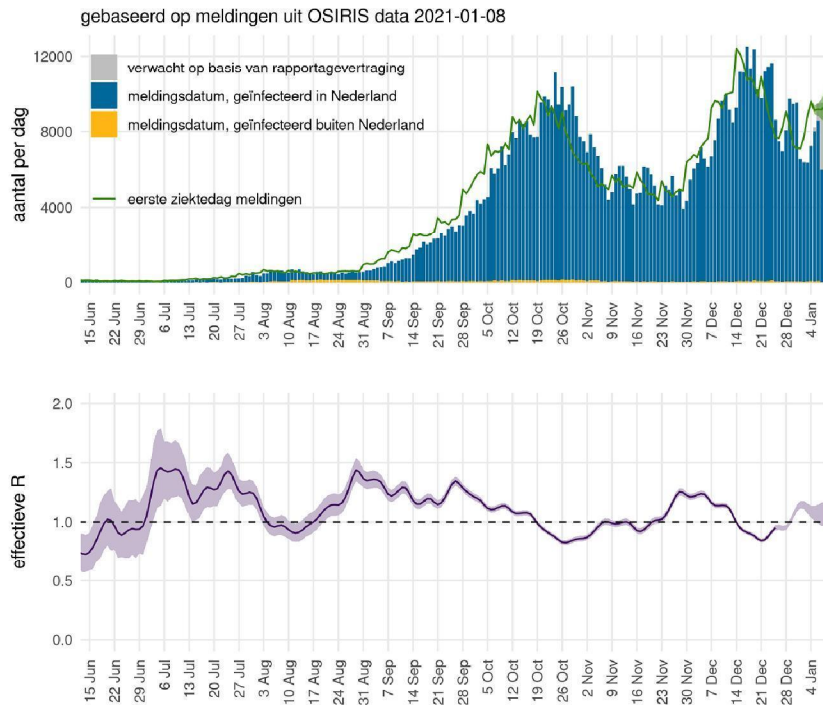
Reproductiegetal

Osiris

NICE

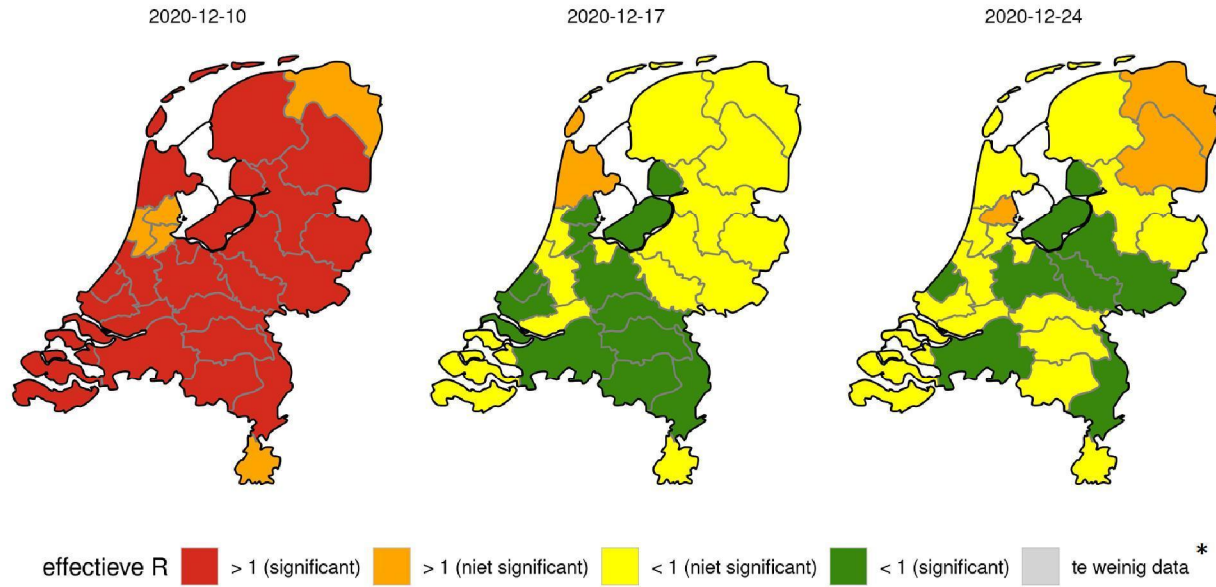
aantal besmettelijken

Reproductiegetal op basis van meldingen Osiris



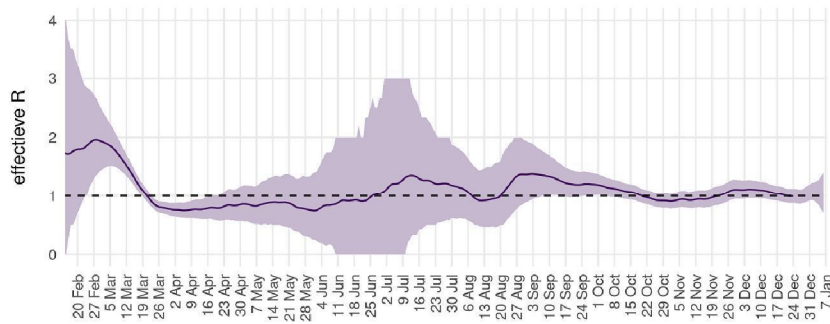
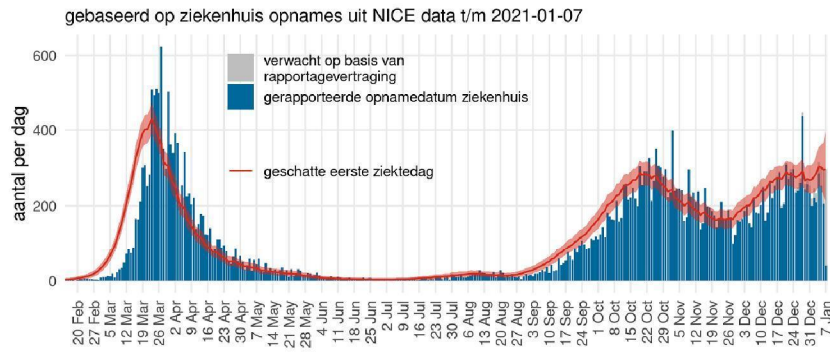
- OSIRIS
- **Blauw:** meldingen naar meldingsdatum
- **Grijs:** verwachte meldingen (correctie voor rapportagevertraging)
- **Groen:** eerste ziektedag van gemelde patiënten
- Data recenter dan 1 januari zijn onzeker
- **Paars:** reproductiegetal, aantal secundaire besmettingen per geval
 - reflecteert de toename en afname van de groene epicurve
 - berekend volgens Wallinga & Lipsitch Proc R Soc B 2007
- Schattingen recenter dan 25 december zijn onzeker
- Schatting 25 december: 0.95 (0.93 – 0.97)

Reproductiegetal per veiligheidsregio



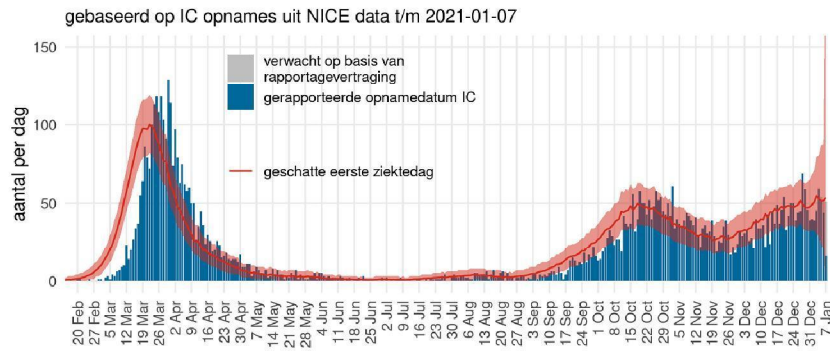
* minder dan 20 meldingen in de week erna

Reproductiegetal op basis van ziekenhuisopnames NICE

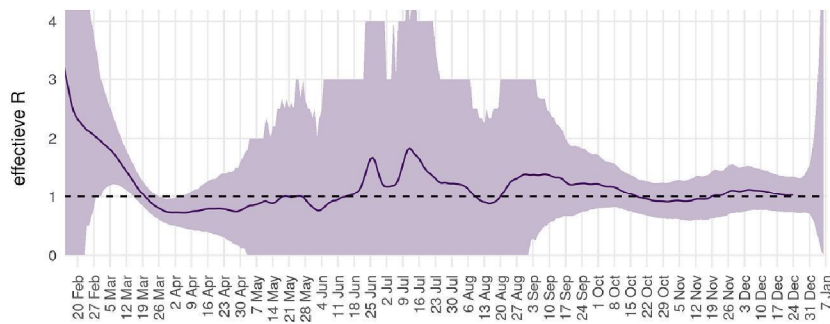


- NICE (geen eerste ziekte dag)
- **Blauw:** meldingen ziekenhuisopname naar opnamedatum
- **Grijs:** verwachte meldingen (correctie voor rapportagevertraging)
- **Rood:** geschatte eerste ziekte dag van patiënten in het ziekenhuis
- Data recenter dan 31 december zijn onzeker
- **Paars:** reproductiegetal, aantal secundaire besmettingen per geval
 - reflecteert de toename en afname van de rode epicurve
 - berekend volgens Wallinga & Lipsitch Proc R Soc B 2007
- Schattingen recenter dan 24 december zijn onzeker
- Schatting 24 december: 1.00 (0.87 – 1.12)

Reproductiegetal op basis van IC opnames NICE

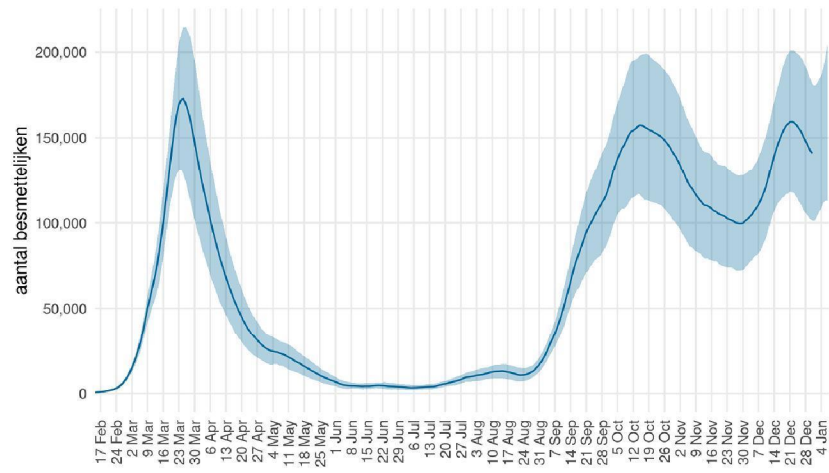


- NICE (geen eerste ziektedag)
- **Blauw:** meldingen IC opname naar opnamedatum
- **Grijs:** verwachte meldingen (correctie voor rapportagevertraging)
- **Rood:** geschatte eerste ziektedag van patiënten op de IC
- Data recenter dan 31 december zijn onzeker



- **Paars:** reproductiegetal, aantal secundaire besmettingen per geval
 - reflecteert de toename en afname van de rode epicurve
 - berekend volgens Wallinga & Lipsitch Proc R Soc B 2007
- Schattingen recenter dan 24 december zijn onzeker
- Schatting 24 december: 1.02 (0.73 – 1.35)

Aantal besmettelijken



- Gebaseerd op CoronaPienter juni 2020
- Gebaseerd op ziekenhuisopnames NICE
- Blauw: aantal besmettelijken naar 'eerste ziekte dag' (niet alle besmettelijken vertonen symptomen)
- Schatting 31 december: 140833 (10328 – 181450)