

# M&E BCO

Met data van **11-31 mei 2020**

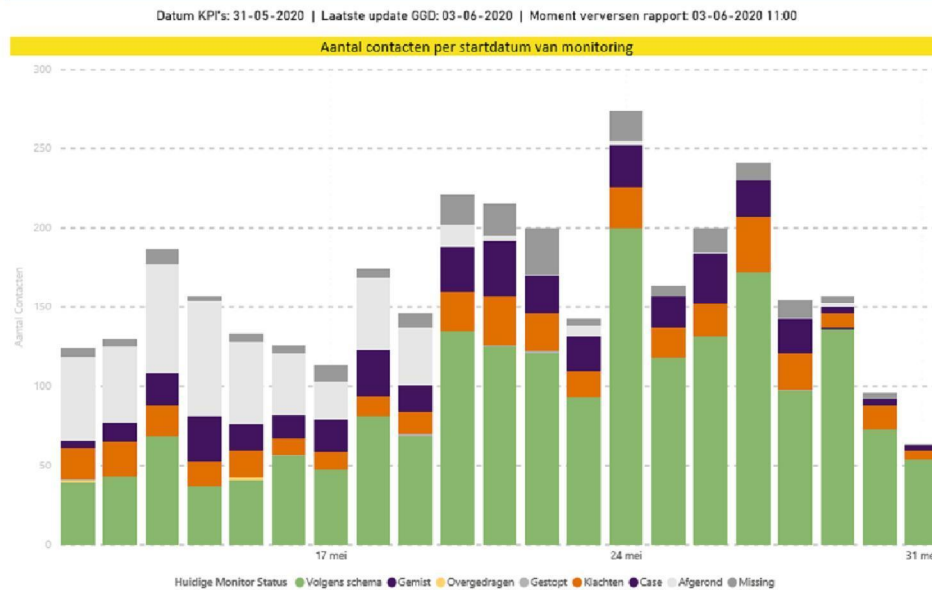
N.B. op donderdag 7 mei is het nieuwe BCO-protocol in een Inf@ct bericht met GGD'en gedeeld

### Indicatoren 4-6 (omvang BCO):

4. Aantal contactinventarisaties gedaan (per dag) (T2)

5. Aantal categorie 1 en 2 contacten nieuw in monitoring (per dag en cumulatief)

6. Aantal (geschatte) overige contacten geïnformeerd (categorie 3) (per dag)



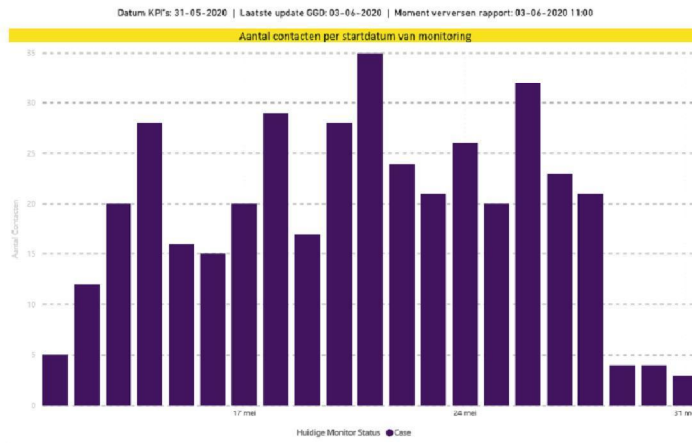
Grafiek (indicator 4): het aantal nieuwe contacten in quarantaine/monitoring per dag, met in kleur het verloop/status.

### Opmerkingen

1. Variabele T2 en settings (cat. 3) wordt nog aangemaakt in HPZone.
2. Een aantal GGD'en vult pas later de Startdatum monitoring in (941/3998 hebben geen datum!). Deze zijn niet opgenomen in het overzicht.

## Indicatoren 9 (epidemiologie/attack rates):

- Aantal en % contacten dat tijdens monitoringsfase positief test op SARS-CoV-2

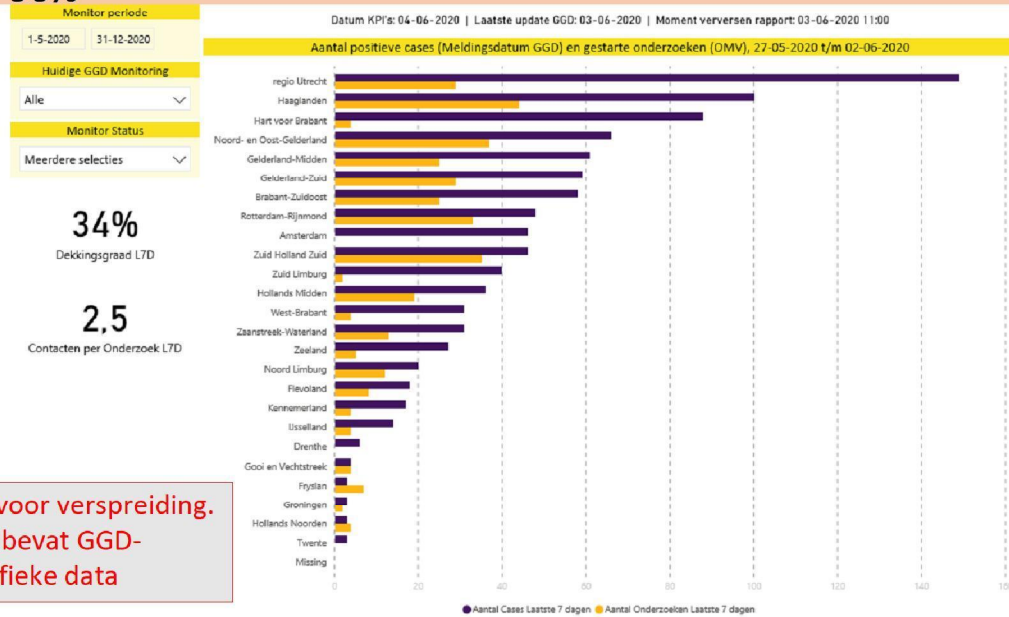


### CAVE

1. Discrepantie tussen contacten die een case geworden zijn in deze figuur (n=403; 10%) en in het Excelbestand (n=165; 4%). Volgende week overleg hierover met 5.1.2e
2. N.B. In Osiris is een nieuwe variabele opgenomen om aan te geven of infectie via BCO is gevonden.

## Indicatoren 1 en 2 (dekkingsgraad BCO):

- % van de cases voor wie de contactinventarisatie is voltooid (T1/T2). Target 95%
- % van de categorie 1 en 2 contacten die bereikt/geïnstrueerd zijn (T4/T2). Target 90%



Niet voor verspreiding.  
Slide bevat GGD-  
specifieke data

## Opmerkingen

1. Grafiek is een afgeleide, gebaseerd op contacten met een startdatum monitoring (bij 25% van de contacten ontbreekt deze informatie)
2. Er wordt een nieuwe variabele "Datum contactinventarisatie" (T2) in HPZone aangemaakt om te monitoren of index cases gebeld zijn. N.B. Er kunnen ook 0 contacten per case zijn!
3. Mediaan is ongeveer 2 nauwe contacten per index (gemiddeld 2,5).

Grafiek : betreft cases (Osiris) en aantal contacten (HPZone).

### Indicatoren 4-6 (omvang BCO):

- Aantal contactinventarisaties gedaan (per dag) (T2)
- Aantal categorie 1 en 2 contacten nieuw in monitoring (per dag en cumulatief) (T4)
- Aantal (geschatte) overige contacten geïnformeerd (categorie 3) (per dag) (T4)

