



UNIVERSITEIT GRONINGEN  
FACULTEIT AARDRIJKUNDE

# Corona-aanpak

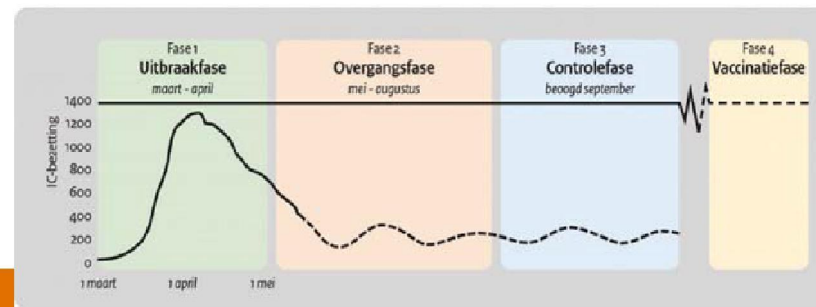
Aanpak, testen, BCO





## Aanpak

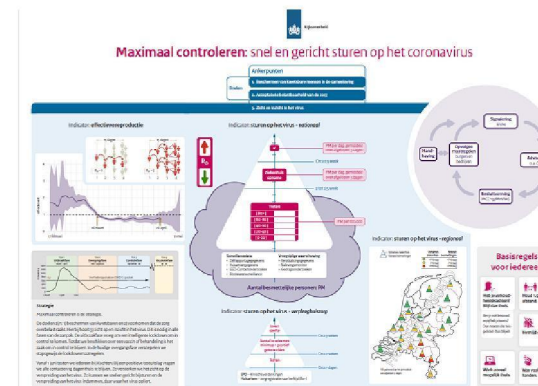
- (1) het zo goed mogelijk beschermen van mensen met een kwetsbare gezondheid en (2) zorgen dat de zorg niet overbelast raakt.
- Werken naar de controlefase toe door het zicht op en inzicht in de verspreiding van het virus te versterken en maatregelen stap voor stap te versoepelen.
- Door Dashboard, testen en bron- en contactonderzoek

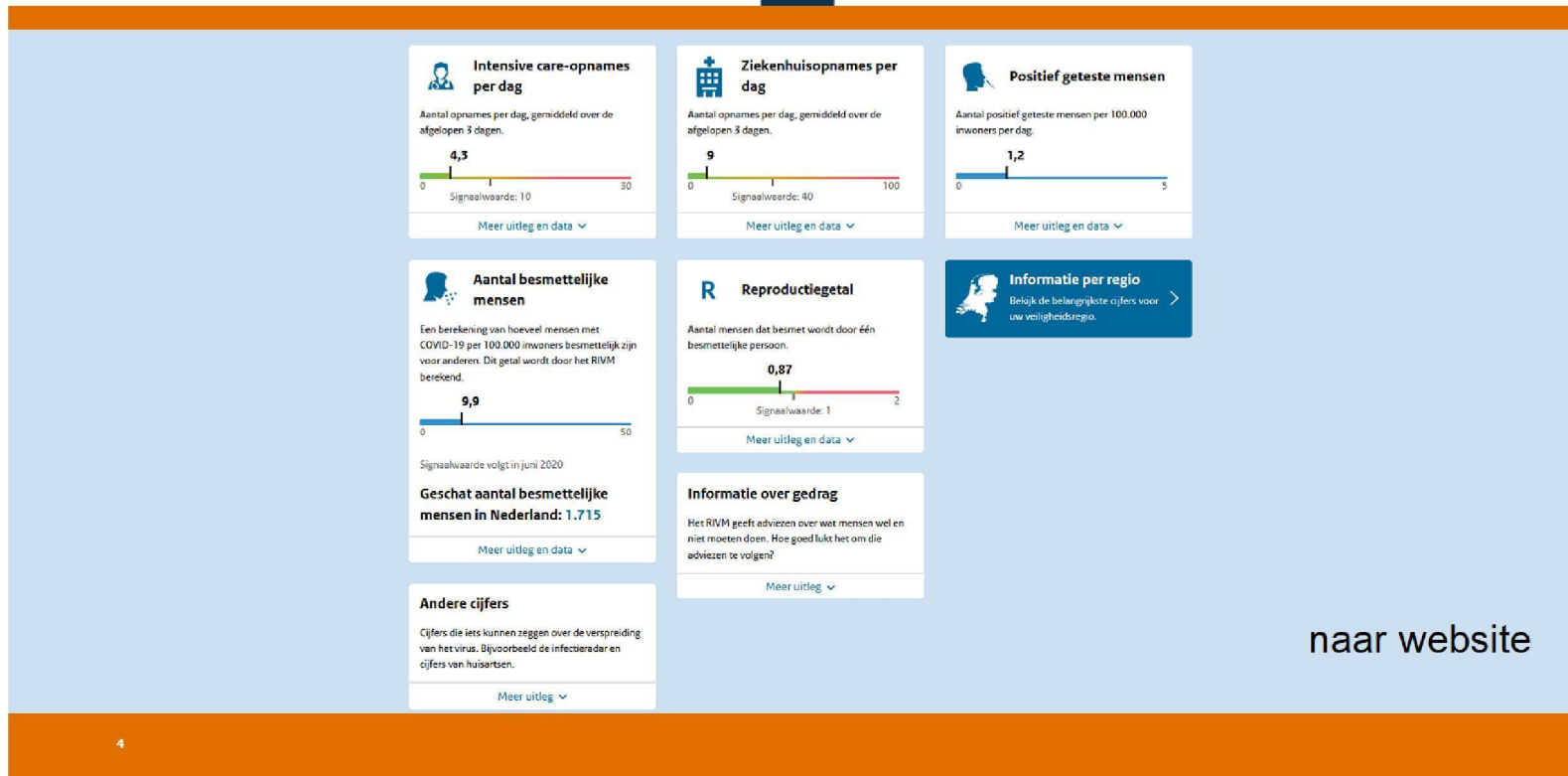




## Dashboard

- Het uiteindelijke dashboard zal onderdeel zijn van de cyclus van signaleren, analyseren, adviseren, afweging/besluitvorming en het opvolgen van maatregelen.
- Maatregelen op lokaal of regionaal niveau worden genomen als er lokale of regionale oplevingen van het virus zijn. Daarbij spelen de GGD-instrumenten testen en bron- en contactonderzoek een belangrijke rol. In die gevallen wordt bepaald welke maatregelen genomen kunnen worden. Bij bovenregionale of landelijke oplevingen van het virus verloopt besluitvorming via het kabinet.





naar website



## Testen

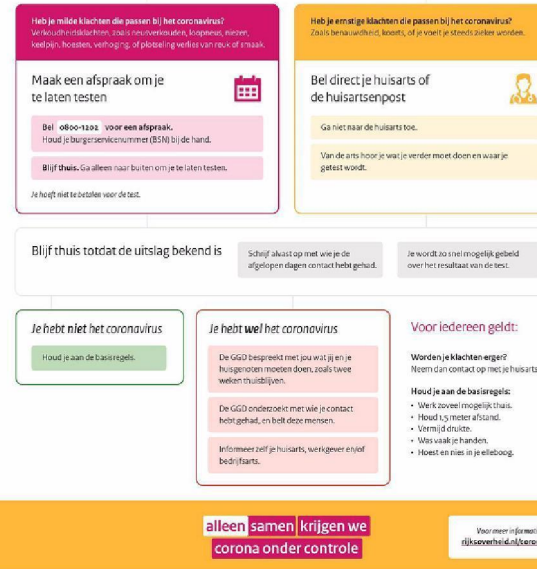
- Afspraak maken
- Laten testen
- Uitslag
- Vervolg - BCO



## Testen op het coronavirus

Vanaf 1 juni kan iedereen met klachten zich laten testen op het coronavirus. Zo controleren we de verspreiding van het virus en beschermen we elkaar.

Heb je klachten en behoer je tot een risicogroep? Bel eerst je huisarts of behandelend arts. Welke risicogroepen zijn er? Kijk op [www.nu.nl/coronavirus\\_sovd/tafselgag8p88](http://www.nu.nl/coronavirus_sovd/tafselgag8p88)





## BCO

- GGD neemt contact op
- Nagaan bron
- Nagaan contacten
- Testen contacten

6

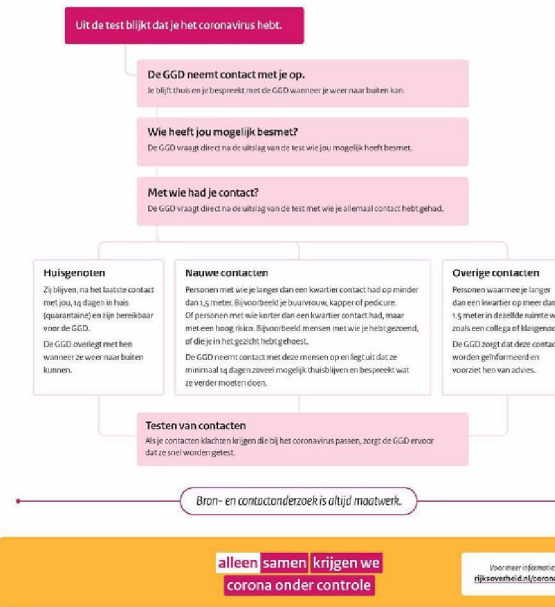


Rijksoverheid

29 mei 2020

## Hoe werkt het bron- en contactonderzoek?

Wanneer blijkt dat je het coronavirus hebt, voert de GGD een bron- en contactonderzoek uit. Zo controleren we de verspreiding van het virus en beschermen we elkaar.



# Maximaal controleren: snel en gericht sturen op het coronavirus

**Ankerpunten**

1. Beschermen van kwetsbare mensen in de samenleving
2. Acceptabele belastbaarheid van de zorg
3. Zicht en inzicht in het virus

**Doelen**

1. Beschermen van kwetsbare mensen in de samenleving
2. Acceptabele belastbaarheid van de zorg
3. Zicht en inzicht in het virus

Signalering  
RIVM

Handhaving

Oprvolgen maatregelen  
buitens en bedrijven

Advisering  
o.a. OMT

Besluitvorming  
MCC-19/MinVWS

**Indicator: effectieve reproductie**

17 februari, 19 maart, 23 april, 10 mei

**Strategie**

Maximaal controleren is de strategie.

De doelen zijn: 1) beschermen van kwetsbaren en 2) voorkomen dat de zorg overbelast raakt. Hierbij hoort 3) zicht op en inzicht in het virus. Dit is nodig in alle fasen van de aanpak. De uitbraakfase vroeg om een intelligente lockdown om in control te komen. Totdat we beschikken over een vaccin of behandeling is het zaak om in control te blijven. In de huidige overgangsfase versoepelen we stapsgewijs de lockdownmaatregelen.

Vanaf 1 juni testen we iedereen bij klachten. Bij een positieve testuitslag vragen we alle contacten 14 dagen thuis te blijven. Zo versterken we het zicht op de verspreiding van het virus. Zo kunnen we snel en gericht bijsturen en de verspreiding van het virus indammen, daar waar het virus optert.

**Indicator: sturen op het virus - nationaal**

**IC** - PM per dag, gemiddeld over afgelopen 3 dagen  
Circa 2,5 week

**Ziektehuiskosten opname** - PM per dag, gemiddeld over afgelopen 3 dagen  
2 tot 2,5 week

**Testen** - PM per 100.000

Surveillance data: Zelfrapportagegegevens, Huishoudingsgegevens, COVID-Contactonderzoeken, Rioliersurveillance

Vroegtijdige waarschuwing: Verspreidingsgegevens, Naalvingenmonitor, Gedragsonderzoeken

**Aantal besmettelijke personen: PM**

**Indicator: sturen op het virus - verpleeghuiszorg**

(over)sterfte - Circa 3 weken

Aantal locaties met minimaal 1 positief geteste cliënt - Circa 2 weken

Testen - Circa 7 dagen

EPD - klinische verkenningen Huisartsen - zorgregistratie naar leeftijd (Dox)

**Indicator: sturen op het virus - regionaal**

**Basisregels voor iedereen**

- Heb je verkoudheidsklachten? Blijf dan thuis.
- Houd 1,5 meter afstand.
- Ben je ook benauwd en/of heb je hoest? Dan moeten alle huisgenoten thuis blijven.
- Vermijd drukte.
- Werk zoveel mogelijk thuis.
- Was vaak je handen.