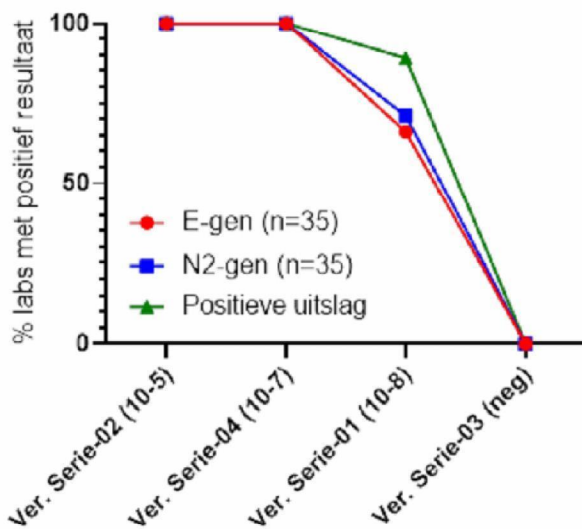


To: [redacted] 5.1.2e [redacted] 5.1.2e @streeklabhaarlem.nl]; [redacted] 5.1.2e [redacted] 5.1.2e @rivm.nl]  
 Cc: [redacted] 5.1.2e [redacted] 5.1.2e @streeklabhaarlem.nl]; [redacted] 5.1.2e [redacted] 5.1.2e @streeklabhaarlem.nl]; [redacted] 5.1.2e @streeklabhaarlem.nl]; [redacted] 5.1.2e @streeklabhaarlem.nl]; [redacted] 5.1.2e @streeklabhaarlem.nl]  
 From: [redacted] 5.1.2e  
 Sent: Sun 8/30/2020 5:40:27 PM  
 Subject: RE: Resultaten Verificatiepanel Cepheid Xpert® Xpress SARS-CoV-2 assay  
 Received: Sun 8/30/2020 5:40:27 PM  
[Verwachte resultaten verificatie panel SARS-CoV-2 - ronde 5 - revisie 1.pdf](#)

Beste [redacted] 5.1.2e

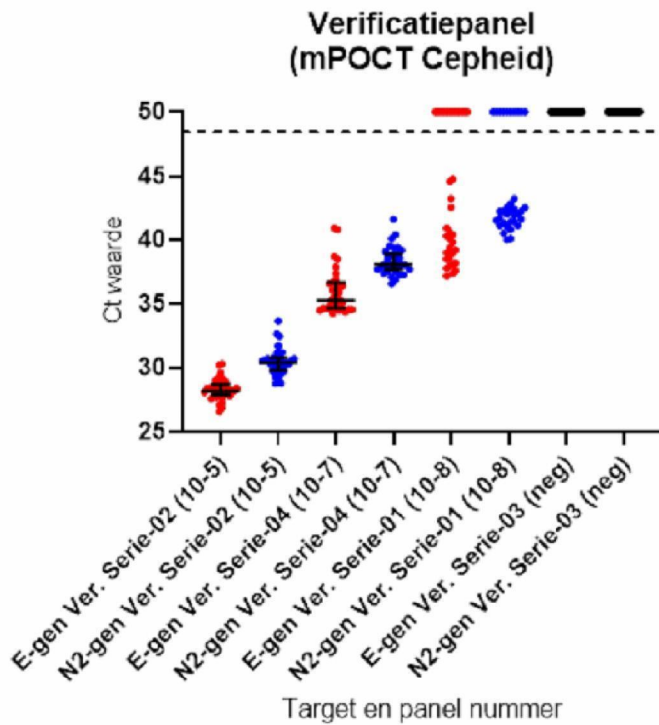
De resultaten zien er goed uit. Bijgevoegd de verwachte resultaten. Jullie resultaten kloppen daarmee. Ver.Series-01 is een positief monster met laagste concentratie virus. Dat wordt door groot aantal labs die GeneXpert gebruiken met één of beide targets positief gevonden. Zie figuur hieronder voor de labs waarvan de panelresultaten hierin al zijn verwerkt.

### Kwalitatieve resultaten verificatiepanel (mPOCT, Cepheid)



*Een positieve uitslag bij de Cepheid Gene Xpert kan toegekend worden bij een dubbel positief (composiet) signaal van beide gen targets, of bij een positief signaal bij één van beide gen targets. In dit figuur staat het percentage positieve uitslagen per verificatie serienummer weergegeven.*

Ct waarden



*Ct 50 = artificiele Ct waarde voor een negatief resultaat.  
Voor datasets zonder negatieve resultaten is mediaan met IQR weergegeven.*

Met vriendelijke groeten,

5.1.2e

**From:** 5.1.2e <5.1.2e@streeklabhaarlem.nl>

**Sent:** vrijdag 28 augustus 2020 16:49

**To:** 5.1.2e <5.1.2e@rivm.nl>

**Cc:** 5.1.2e <5.1.2e@streeklabhaarlem.nl>; 5.1.2e <5.1.2e@streeklabhaarlem.nl>; 5.1.2e <5.1.2e@streeklabhaarlem.nl>; 5.1.2e <5.1.2e@streeklabhaarlem.nl>; 5.1.2e <5.1.2e@streeklabhaarlem.nl>

**Subject:** Resultaten Verificatiepanel Cepheid Xpert® Xpress SARS-CoV-2 assay

Beste 5.1.2e

Hierbij stuur ik je de resultaten van onze test met de Xpress SARS-CoV-2 assay (GeneXpert) van het verificatiepanel retour. Voor het gemak retourneer ik de resultaten zowel in een PDF- en een Word-document. Hartelijk dank voor het toezenden.

Met vriendelijke groet,

5.1.2e

5.1.2e



Streeklaboratorium voor de Volksgezondheid Kennemerland  
Boerhaavelaan 26

2035 RC Haarlem  
 T 023- 5.1.2e  
 F 023- 5.1.2e  
 M 06- 5.1.2e  
 E 5.1.2e @streeklabhaarlem.nl  
 I [www.streeklabhaarlem.nl](http://www.streeklabhaarlem.nl)

be green  print less

Van: 5.1.2e <5.1.2e@rivm.nl>

Verzonden: woensdag 19 augustus 2020 10:43

Aan: 5.1.2e <5.1.2e@streeklabhaarlem.nl> 5.1.2e 5.1.2e @rivm.nl

CC: 5.1.2e <5.1.2e@streeklabhaarlem.nl>; 5.1.2e <5.1.2e@streeklabhaarlem.nl>; 5.1.2e <5.1.2e@streeklabhaarlem.nl>; 5.1.2e <5.1.2e@streeklabhaarlem.nl>

Onderwerp: RE: Aanvraag Verificatiepanel Cepheid Xpert® Xpress SARS-CoV-2 assay

Beste 5.1.2e

Vandaag word de verificatiepanel voor Cepheid opgestuurd naar jullie.  
 In de bijlages vind je instructieformulieren en rapportageformulieren van de verificatie panel.

Mochten er vragen of opmerkingen zijn hoor ik het graag!

Met vriendelijke groet,



Rijksinstituut voor Volksgezondheid  
 en Milieu  
 Ministerie van Volksgezondheid,  
 Welzijn en Sport

Het Rijksinstituut voor Volksgezondheid en Milieu (RIVM) | 5.1.2e  
 5.1.2e 5.1.2e  
 Antonie van Leeuwenhoelaan 9 | 3721 MA, Bilthoven | Nederland  
 Tel: 030- 5.1.2e GSM: +31 5.1.2e

From: 5.1.2e <5.1.2e@streeklabhaarlem.nl>

Sent: donderdag 13 augustus 2020 14:27

To: 5.1.2e 5.1.2e @rivm.nl

Cc: 5.1.2e <5.1.2e@streeklabhaarlem.nl>; 5.1.2e <5.1.2e@streeklabhaarlem.nl>; 5.1.2e <5.1.2e@streeklabhaarlem.nl>; 5.1.2e <5.1.2e@streeklabhaarlem.nl>

Subject: Aanvraag Verificatiepanel Cepheid Xpert® Xpress SARS-CoV-2 assay

Beste mensen,

Voor SARS-CoV-2 snel-diagnostiek gaan wij een GenXpert in gebruik nemen en willen daarvoor graag gebruik maken van het door het RIVM samengestelde verificatiepanel. Kunnen jullie ons een panel toesturen zodat we ons toestel kunnen verifiëren op deugdelijkheid? Willen jullie dan ook de resultaten daarvan retour? Misschien wel zo goed om dat ook te registreren.

Alvast hartelijk dank voor het toezenden van het panel.

Met vriendelijke groet,

5.1.2e

5.1.2e



Streeklaboratorium voor de Volksgezondheid Kennemerland

Boerhaavelaan 26

2035 RC Haarlem

T 023 5.1.2e

F 023 5.1.2e

M 06 5.1.2e

E 5.1.2e @streeklabhaarlem.nl

I [www.streeklabhaarlem.nl](http://www.streeklabhaarlem.nl)



Dit bericht kan informatie bevatten die niet voor u is bestemd. Indien u niet de geadresseerde bent of dit bericht abusievelijk aan u is verzonden, wordt u verzocht dat aan de afzender te melden en het bericht te verwijderen. Het RIVM aanvaardt geen aansprakelijkheid voor schade, van welke aard ook, die verband houdt met risico's verbonden aan het elektronisch verzenden van berichten.

[www.rivm.nl](http://www.rivm.nl) De zorg voor morgen begint vandaag

This message may contain information that is not intended for you. If you are not the addressee or if this message was sent to you by mistake, you are requested to inform the sender and delete the message. RIVM accepts no liability for damage of any kind resulting from the risks inherent in the electronic transmission of messages.

[www.rivm.nl/en](http://www.rivm.nl/en) Committed to health and sustainability