

Teststraat Schiphol (data CoronIT)

	NEG	POS	TOT UITSL BEKEND	% POS
week 33	864	16	880	1,8%
week 34	4.514	73	4.587	1,6%
week 35	5.657	111	5.768	1,9%
Totaal	11.035	200	11.235	1,8%

- Informatie over herkomst vlucht wordt verzameld maar is nog niet beschikbaar voor analyse bij RIVM

Rapportage BCO – landelijk week 32-34 aangepaste registratie deel GGD'en

Tabel 1: Aantallen gemelde COVID-19 patiënten, aantallen gevonden in het kader van bron- en contactonderzoek en aantallen waarbij contactinventarisatie is uitgevoerd¹

Week- nummer	Nieuwe COVID-19 meldingen	Gevonden ihkv BCO ²	% Gevonden ihkv BCO	Contactinven- tarisatie uitgevoerd	% Contact- inven- tarisatie uitgevoerd	Contactin- ventarisatie op tijd ³	% Contact- inven- tarisatie op tijd
27	436	—	—	401	92.0	272	81.0
28	468	125	26.7	439	93.8	301	84.8
29	931	265	28.5	913	98.1	607	83.8
30	1287	355	27.6	1259	97.8	801	78.0
31	2376	562	23.7	2255	93.2	1126	62.9
32	3921	710	18.1	3541	87.7	1410	59.6
33	4063	650	16.0	3772	90.6	1516	62.0
34	3599	507	14.1	3401	86.8	1853	78.4
35	3437	465	13.5	3114	90.6	1962	79.8

% RT
25-8

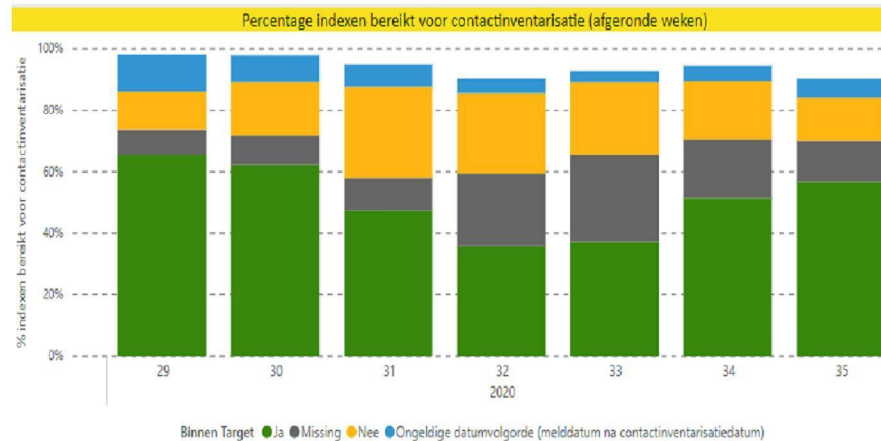
¹ Contactinventarisatie houdt in dat de GGD voor elke nieuwe COVID-19 melding in kaart brengt welke contacten deze patiënt heeft gehad tijdens de besmettelijke periode, die twee dagen voor de start van de klachten begint.

² Geen volledige gegevens over week 27.

³ Op tijd: contactinventarisatie 0-1 dag na datum melding index bij GGD. Sommige indexen hebben een datum contactinventarisatie vóór de datum dat de index gemeld is bij de GGD. Deze zijn geëxcludeerd.

Index bereikt voor contactinventarisatie

- Info Osiris aangevuld met datum registratie contacten in HPZone om tijdigheid te bepalen
- Met name week 32 en 33 HPZone onvolledig (tijdigheid vaak missing)
- Meest recente week (week 35) nog onvolledig



Minder registratie

GGD AMS: wk 32-34 (12 dagen)

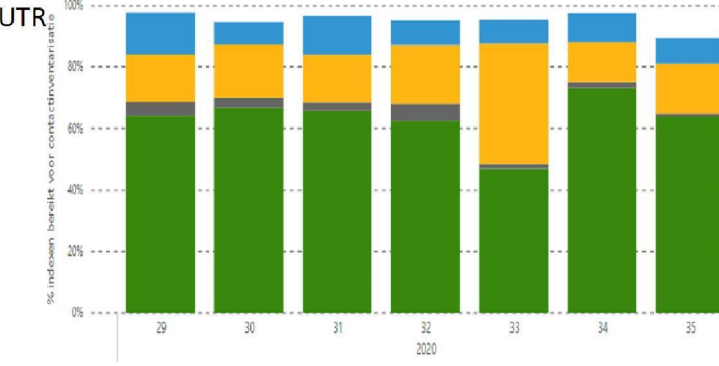
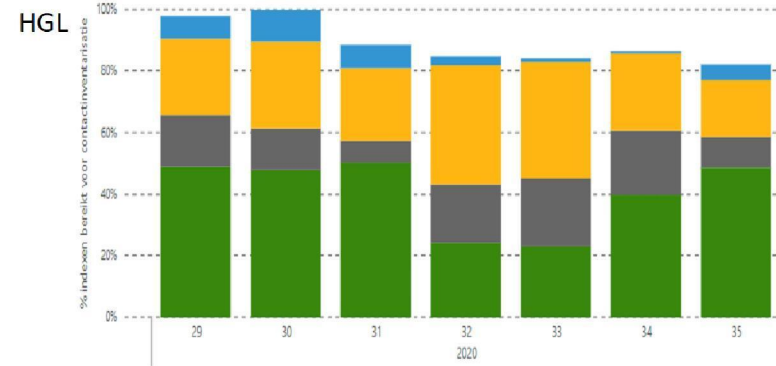
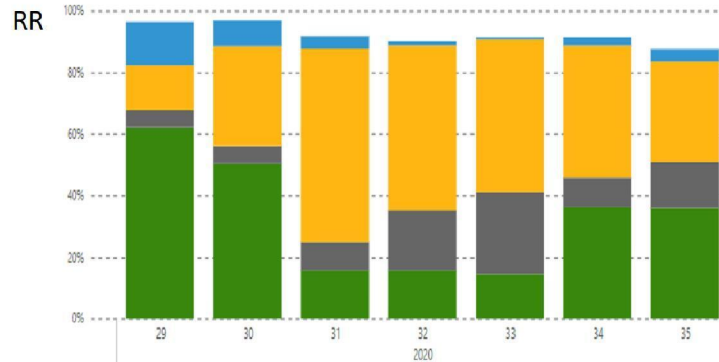
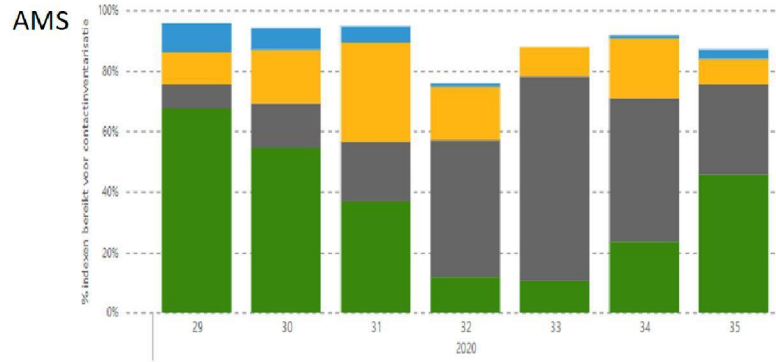
GGD RR: wk 32-34 (12 dagen)

GGD HGL: wk 32-33 (9 dagen)

GGD ZHZ: wk 32-33 (8 dagen)

GGD WB: wk 32-33 (4 dagen)

Minder registratie BCO door GGD AMS en RR (wk 32-34), HGL (wk 32-33). GGD RU geen wijziging in registratie.

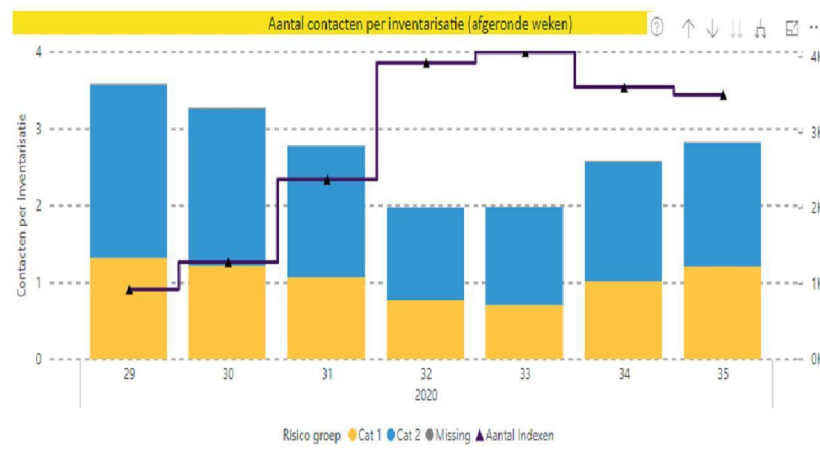


Binnen Target ● Ja ● Missing ● Nee ● Ongeldige datumvolgorde (meldatum na contactinventarisatiedatum)

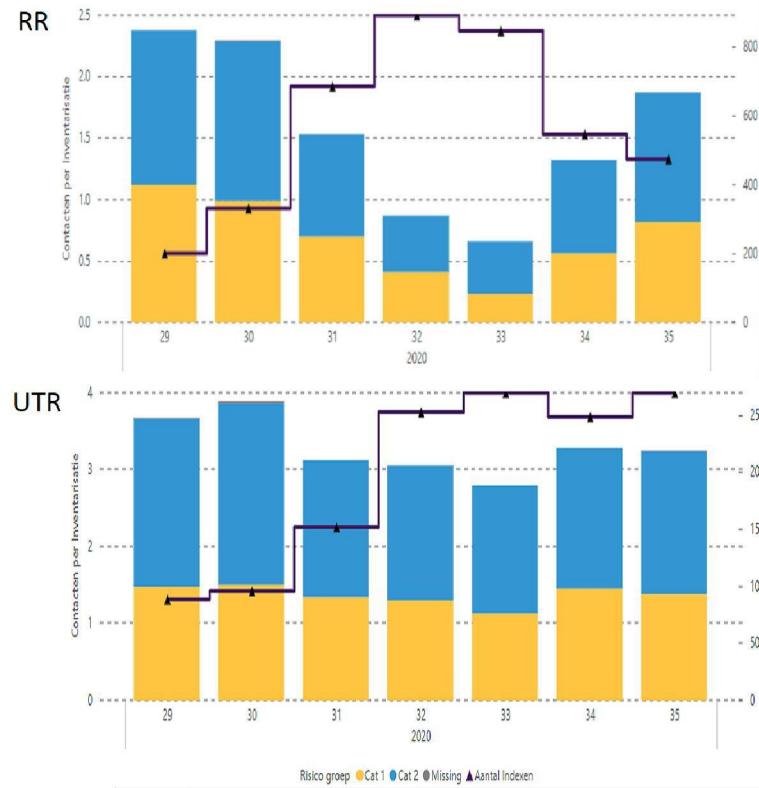
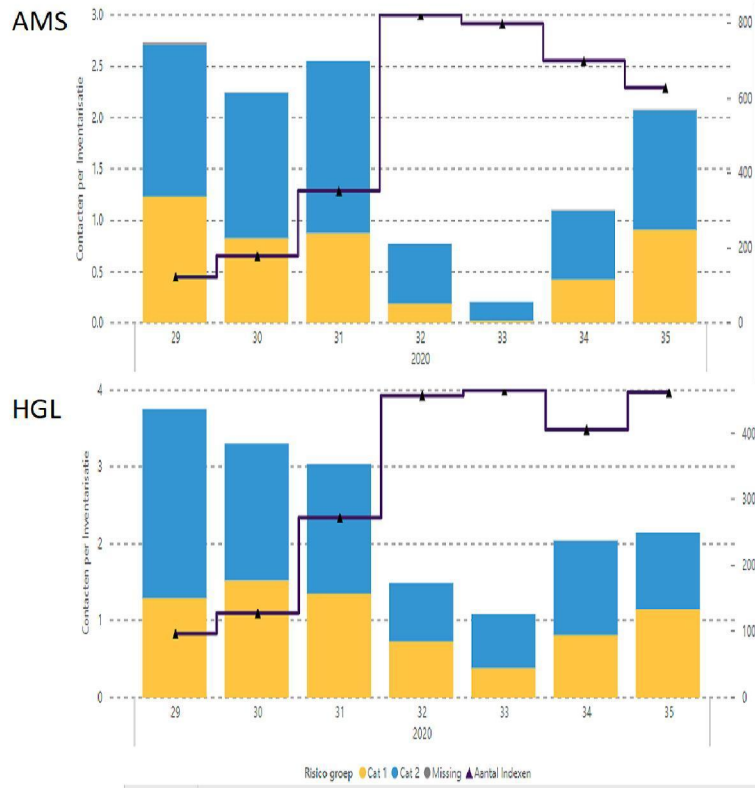
Binnen Target ● Ja ● Missing ● Nee ● Ongeldige datumvolgorde (meldatum na contactinventarisatiedatum)

Aantal indexen en gem. #contacten per index

- Gem. aantal contacten geregistreerd omlaag in week 32 en 33
- Gem. aantal huisgenoten (cat 1) week 35 weer 1,2 (verg. week 29-31)



Minder registratie door GGD AMS en RR (wk 32-34), HGL (wk 32-33)



Gegevens van geregistreeerde contacten (alle GGD'en)

Tabel 3: Indicatoren voor bron- en contactonderzoek

Soort contact ^{1,2}	Week-nummer ³	Contacten	Bereikt	% Bereikt	Op tijd bereikt ⁴	% Op tijd bereikt	Bereikt binnen 5 dagen na 1e ZD index ⁵	% Bereikt binnen 5 dagen na 1e ZD index
Huisgenoten	27	612	585	95.6	391	75.8	247	47.9
	28	610	597	97.9	374	75.9	253	51.3
	29	1211	1178	97.3	685	75.7	521	57.6
	30	1543	1479	95.9	961	77.9	625	50.6
	31	2414	2344	97.1	1550	79.9	1016	52.3
	32	2742	2559	93.3	1697	77.3	1091	49.7
	33	2693	2544	94.5	1685	77.9	1159	53.6
	34	3468	3227	93.1	2152	81.8	1426	54.2
	35	3829	3552	92.8	2876	92.0	1822	58.3

¹ Andere, niet nauwe contacten zijn niet meegenomen in Totaal.

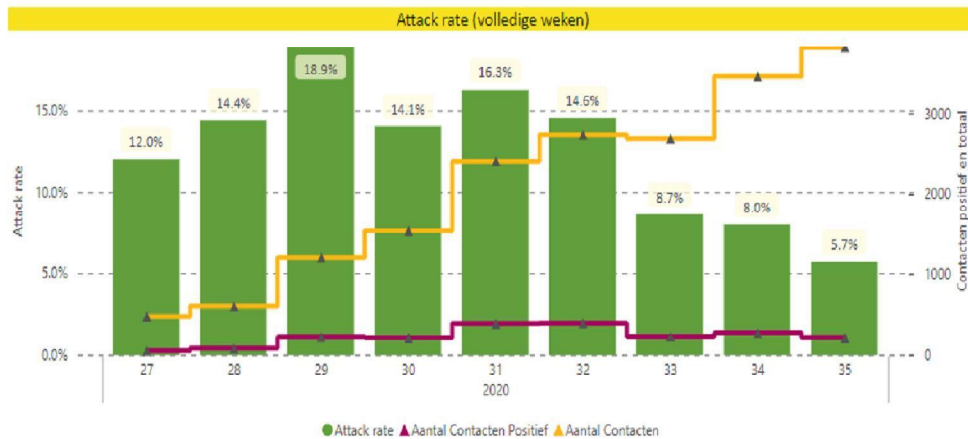
² Van enkele nauwe contacten is niet bekend wat voor soort contact ze zijn.

³ Vanwege onvolledige registratie bij een aantal GGD'en in week 32, 33 en 34 zijn de gegevens over deze weken niet volledig.

⁴ Op tijd: startdatum monitoring binnen 2 dagen na datum melding index bij GGD. Sommige contacten hebben een startdatum monitoring vóór de datum dat de index gemeld is bij de GGD. Deze zijn geëxcludeerd.

⁵ Sommige contacten hebben een startdatum monitoring vóór de eerste ziektedag van de index case. Deze zijn geëxcludeerd.

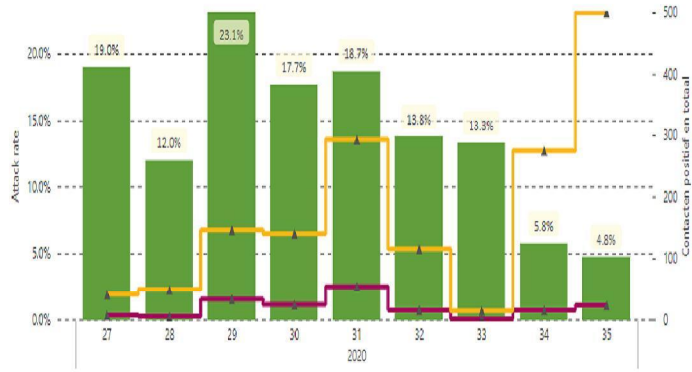
Huisgenoten (categorie 1) ALLE GGD'EN



- Attack rate laatste (en voorlaatste) week zal nog oplopen
- ? AR in weken met minder registratie juist hoger verwacht doordat contacten die getest worden eerder geregistreerd worden in HPZone

Attack rate huisgenoten (Minder registratie door GGD AMS en RR (wk 32-34), HGL (wk 32-33))

AMS



RR



HGL



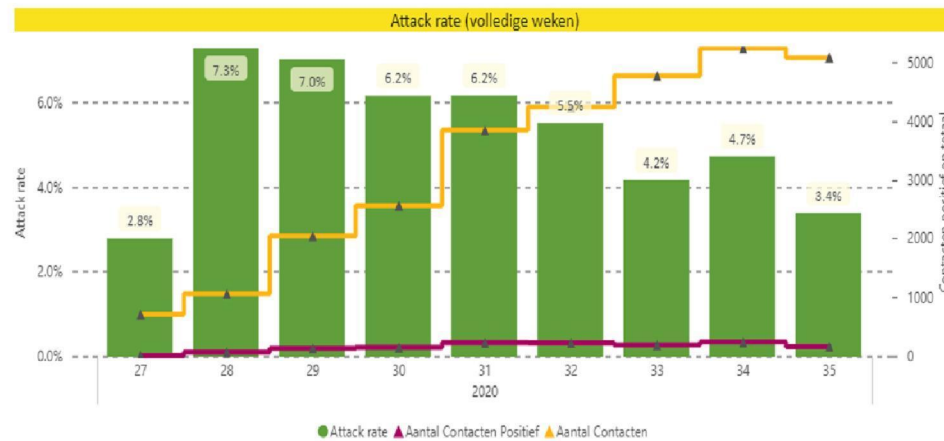
UTR



● Attack rate ▲ Aantal Contacten Positief ▲ Aantal Contacten

● Attack rate ▲ Aantal Contacten Positief ▲ Aantal Contacten

Overige nieuwe contacten (cat2) ALLE GGD'EN



- Attack rate laatste (en voorlaatste) week zal nog oplopen
- Daling AR cat 2 contacten iets minder sterk dan daling AR cat 1 cont.

Conclusies

- BCO gegevens zijn dynamisch en worden voor recente weken nog aangevuld
- Effect aangepaste uitvoering en registratie zichtbaar vooral voor week 32 en 33
- Vanaf week 35 weer volledige uitvoering en registratie door alle GGD'en
- Attack rates contacten in augustus lijken gedaald t.o.v. juli