



Rijksinstituut voor Volksgezondheid
en Milieu
Ministerie van Volksgezondheid,
Welzijn en Sport

Epidemiologische situatie van SARS-CoV-2 in GGD Kennemerland

Rijksinstituut voor Volksgezondheid en Milieu - RIVM
27 augustus 2021, 10:00

Samenvatting

Tot en met 27 augustus 2021 10:00 uur zijn er door GGD Kennemerland in totaal 58091 personen positief voor SARS-CoV-2 gemeld aan het RIVM. Tot nu toe zijn 723 van de gemelde patiënten opgenomen in het ziekenhuis en 546 mensen overleden.

Van het totaal aantal personen met een positieve SARS-CoV-2 testuitslag die door de GGD Kennemerland is gemeld zijn 99.3% woonachtig in regio GGD Kennemerland en 0.7% in andere GGD regio's. In deze pdf zijn alle meldingen meegenomen die door GGD Kennemerland zijn gemeld ongeacht woonlocatie.

Een overzicht van de COVID-19 situatie op landelijk niveau is [hier](#) te vinden.

Uitleg over surveillance van COVID-19 in Nederland

Door middel van surveillance houdt het RIVM zicht op de verspreiding van SARS-CoV-2 in Nederland. Via een samenwerking tussen artsen, laboratoria en de GGD'en wordt informatie verzameld over personen met een positieve SARS-CoV-2 testuitslag. Sinds het begin van de COVID-19 epidemie in Nederland is het testbeleid geleidelijk veranderd. Het huidige testbeleid is [hier](#) te vinden. Vanaf 1 december 2020 kunnen ook mensen zonder klachten zich laten testen als zij risico hebben gelopen op een besmetting. Ook is het vanaf 31 maart 2021 mogelijk een zelftest te doen. Deze test wordt aangeraden voor mensen zonder klachten om periodiek (preventief) te testen wanneer dit voor school of werk vereist is. Ook bij terugkomst van vakantie wordt het afnemen van een zelftest aangeraden. Bij een positieve uitslag is een confirmatietest bij de GGD vereist. Toch is het aannemelijk dat niet alle met SARS-CoV-2 besmette personen daadwerkelijk getest worden. De werkelijke aantallen in Nederland zijn daarom waarschijnlijk hoger dan de aantallen die hier genoemd worden. Aan het RIVM wordt niet gemeld wie hersteld is van een SARS-CoV-2 infectie.

Niet van alle positief geteste personen die gemeld worden aan de GGD is bekend of ze zijn opgenomen in het ziekenhuis of zijn overleden. Dit komt doordat er geen meldingsplicht is voor ziekenhuisopnames of overlijden bij personen met een positieve SARS-CoV-2 testuitslag. De hier gepresenteerde opname- en sterftecijfers betreffen daarom een onderrapportage, en zijn weergegeven in grijs (in tabellen) of in lichtere kleuren (in grafieken). De Stichting NICE rapporteert dagelijks het aantal patiënten met COVID-19 dat opgenomen is in het ziekenhuis en het aantal daarvan dat is opgenomen op de intensive care. Deze aantallen zijn meer compleet en worden ook weergegeven in deze rapportage. De stichting NICE registreert niet of iemand vanwege COVID-19 ziekte is opgenomen of om een andere reden.

Open data

De volgende bestanden met data over SARS-CoV-2 en COVID-19 zijn openbaar beschikbaar:

- Cumulatieve aantallen per gemeente per dag, van het aantal personen met een positieve testuitslag voor SARS-CoV-2, in het ziekenhuis opgenomen COVID-19 patiënten en overleden patiënten positief voor SARS-CoV-2 gemeld bij de GGD ten tijde van publicatie.
- Aantal in het ziekenhuis opgenomen COVID-19 patiënten per gemeente per dag, volgens NICE registratie.
- Karakteristieken van elke voor SARS-CoV-2 positief geteste persoon in Nederland.
- Aantallen GGD-meldingen van SARS-CoV-2 in gehandicaptenzorginstellingen naar veiligheidsregio, per datum.
- Aantallen GGD-meldingen van SARS-CoV-2 in personen van 70 jaar en ouder woonachtig buiten een instelling naar veiligheidsregio, per datum.

-
- Aantallen GGD-meldingen van SARS-CoV-2 in verpleeghuizen naar veiligheidsregio, per datum.
 - Aantallen GGD-meldingen van SARS-CoV-2 per gemeente, per publicatiedatum.
 - Het reproductiegetal van SARS-CoV-2.
 - Aantal besmettelijke personen per dag.
 - De Nationale SARS-CoV-2 afvalwatersurveillance.

Dit document is vertrouwelijk en verdere verspreiding valt onder de verantwoordelijkheid van de GGD. Door eventuele kleine aantallen kunnen personen mogelijk herleidbaar zijn.

Vertrouwelijk

Inhoudsopgave

	Pagina
1 Samenvatting COVID-19 meldingen van de GGD Kennemerland vanaf 27 februari 2020	4
2 COVID-19 meldingen aan de GGD Kennemerland vanaf 7 juni 2021	5
3 Top vijf gemeenten in de afgelopen week	7
4 Leeftijdsverdeling en man-vrouwverdeling van bij de GGD Kennemerland positief op SARS-CoV-2 geteste personen	9
5 Reishistorie van bij de GGD Kennemerland positief op SARS-CoV-2 geteste personen vanaf 7 juni 2021 en in de afgelopen week	11
6 Uitgevoerde werkzaamheden van bij de GGD Kennemerland gemelde personen met een positieve testuitslag voor COVID-19 vanaf 10 juni 2021 en in de afgelopen week	13
7 COVID-19 ziekenhuisopnames en opnames op de intensive care gerapporteerd door de Stichting NICE	14
8 Bron- en contactonderzoek van SARS-CoV-2 meldingen aan de GGD Kennemerland	16
8.1 Brononderzoek: Setting van mogelijke besmetting van personen met een positieve testuitslag voor SARS-CoV-2 vanaf 7 juni 2021 en in de afgelopen week	16
8.2 Bron- en contactonderzoek van SARS-CoV-2 meldingen aan de GGD Kennemerland	18
9 Surveillance van SARS-CoV-2 in verpleeghuizen, woonzorgcentra en gehandicaptenzorginstellingen vanaf 7 juni 2021	23
10 SARS-CoV-2 testen afgenomen door de GGD Kennemerland vanaf 7 juni 2021	24
11 Vergelijking met landelijke situatie	31

Klik op de titel om naar het betreffende hoofdstuk in het document te gaan.

1 Samenvatting COVID-19 meldingen van de GGD Kennemerland vanaf 27 februari 2020

Tabel 1: Aantal door de GGD gemelde personen positief voor SARS-CoV-2, aantal in het ziekenhuis opgenomen COVID-19 patiënten gemeld door de GGD en aantal overleden personen positief voor SARS-CoV-2 gemeld door de GGD^{1,2}

Gezondheidsstatus	Totaal	%	Meldingen afgelopen week ³	Gecorrigeerd ⁴	Verskil met vorige week ⁵
Totaal gemeld	58091		655	-6	649
Ziekenhuisopname	723	1.2	4	0	4
Overleden	546	0.9	0	0	0

¹ Sinds 1 december 2020 kunnen naast mensen met klachten ook mensen zonder klachten zich laten testen als zij risico hebben gelopen op een besmetting. Ook is het vanaf 31 maart 2021 mogelijk een zelftest te doen. Deze test wordt aangeraden voor mensen zonder klachten om periodiek (preventief) te testen wanneer dit voor school of werk vereist is. Ook bij terugkomst van vakantie wordt het afnemen van een zelftest aangeraden. Bij een positieve uitslag is een confirmatietest bij de GGD vereist. Toch is het aannemelijk dat niet alle met SARS-CoV-2 besmette personen daadwerkelijk getest worden. De werkelijke aantallen in Nederland zijn daarom waarschijnlijk hoger dan de aantallen die hier genoemd worden. Het werkelijke aantal COVID-19 patiënten opgenomen in het ziekenhuis of overleden is hoger dan het aantal opgenomen of overleden patiënten gemeld in de surveillance. Dit komt doordat er geen meldingsplicht geldt voor ziekenhuisopname door of overlijden aan COVID-19. De hier gepresenteerde opname- en sterftecijfers betreffen daarom een onderrapportage, en zijn weergegeven in grijs. Aan het RIVM wordt niet gemeld wie hersteld is.

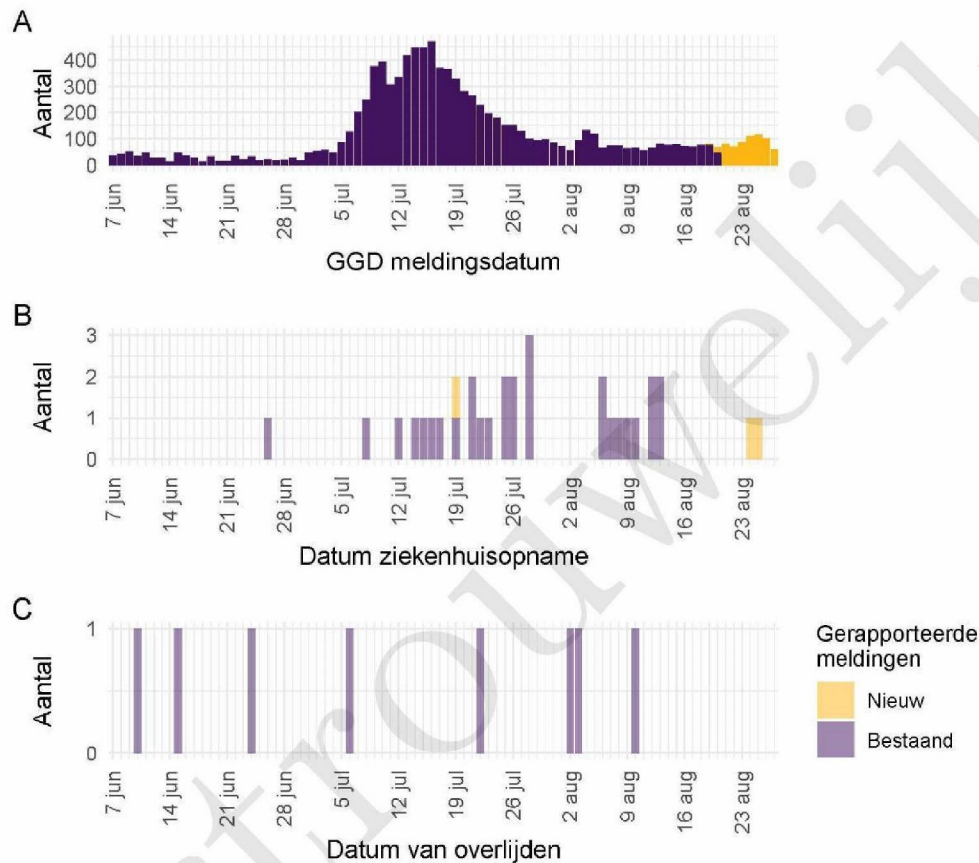
² Voor 9 sterfgevallen is aangegeven dat COVID-19 niet de directe oorzaak van overlijden is.

³ Meldingen die tussen 20 augustus 2021 10:01 en 27 augustus 2021 10:00 aan het RIVM zijn gedaan. Dit betreft het aantal meldingen, opnames en overlijdens die in de afgelopen week nieuw aan het RIVM zijn gerapporteerd. Datum van melding aan de GGD, ziekenhuisopname of overlijden kan echter in een andere week vallen. Bij de meeste overige tabellen en figuren in dit rapport wordt de datum van melding, ziekenhuisopname of overlijden gebruikt. Deze cijfers zijn dus niet hetzelfde.

⁴ Meldingen die gewist of herzien zijn tussen 20 augustus 2021 10:01 en 27 augustus 2021 10:00. Behalve dat er nieuwe meldingen worden ontvangen, worden eerdere meldingen soms aangepast; de aantallen meldingen per week kunnen daardoor variëren.

⁵ Het verschil tussen de cumulatieve meldingen t/m 27 augustus 2021 10:00 ten opzichte van 20 augustus 2021 10:00.

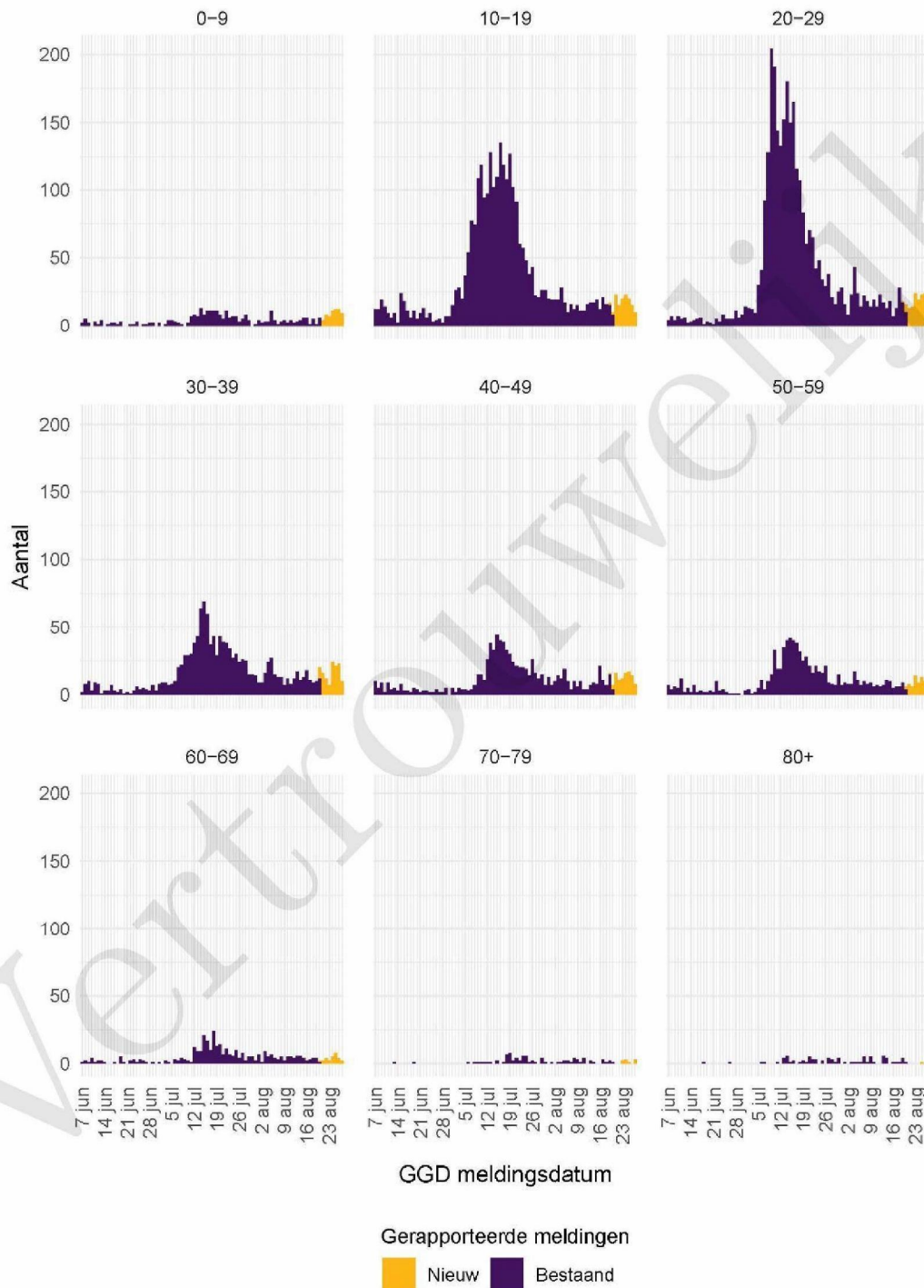
2 COVID-19 meldingen aan de GGD Kennemerland vanaf 7 juni 2021



Figuur 1: Aantal aan de GGD gemelde SARS-CoV-2 personen positief voor SARS-CoV-2 vanaf 7 juni 2021¹. (A) Aantal aan de GGD gemelde personen positief voor SARS-CoV-2, naar meldingsdatum. (B) Aantal aan de GGD gemelde in het ziekenhuis opgenomen COVID-19 patiënten, naar datum van ziekenhuisopname. (C) Aantal aan de GGD gemelde overleden personen positief voor SARS-CoV-2, naar datum van overlijden.

¹ Meldingen aan het RIVM van 7 juni 2021 t/m 20 augustus 2021 10:00 uur zijn in deze grafieken weergegeven in paars. Meldingen van 20 augustus 2021 10:01 uur t/m 27 augustus 10:00 uur zijn weergegeven in geel. Sinds 1 juni 2020 kan iedereen zich met klachten laten testen. Vanaf 1 december 2020 kunnen ook mensen zonder klachten zich laten testen als zij risico hebben gelopen op een besmetting. Toch is het aannemelijk dat niet alle met SARS-CoV-2 besmette personen daadwerkelijk getest worden. De werkelijke aantallen zijn daarom waarschijnlijk hoger dan de aantallen die hier weergegeven worden. Van 1 patiënt(en) is de datum van opname en/of de datum van overlijden niet bekend. Deze kunnen daarom niet worden weergegeven in deze figuren. Er geldt geen meldingsplicht voor ziekenhuisopname door of overlijden aan COVID-19. De hier gepresenteerde cijfers betreffen daarom een onderrapportage en zijn in figuur B en C weergegeven in lichtere kleuren. Een leeg figuur betekent dat er in de betreffende periode geen meldingen waren.

2 COVID-19 MELDINGEN AAN DE GGD KENNEMERLAND VANAF 7 JUNI 2021



Figuur 2: Aantal aan de GGD gemelde SARS-CoV-2 personen vanaf 7 juni 2021, per leeftijdsgroep. Een leeg figuur betekent dat er in de betreffende periode geen meldingen waren.

3 Top vijf gemeenten in de afgelopen week

In de afgelopen week zijn binnen de veiligheidsregio(s) van GGD Kennemerland het grootste aantal GGD-meldingen ontvangen van personen positief voor SARS-CoV-2 die woonachtig zijn in de onderstaande gemeentes. Dit kunnen dus ook meldingen betreffen van personen die bij een teststraat in een andere GGD-regio zijn getest.

Tabel 2: De vijf gemeenten met het grootste aantal aan de GGD gemelde COVID-19 patiënten in de afgelopen week naar aantal meldingen per 100.000^{1,2}.

GGD	Gemeente	Aantal meldingen per 100.000	Aantal meldingen	Populatie
GGD Kennemerland	Beverwijk	179.2	75	41863
GGD Kennemerland	Haarlemmermeer	152.7	241	157789
GGD Kennemerland	Heemskerk	127.6	50	39191
GGD Kennemerland	Haarlem	119.4	194	162543
GGD Kennemerland	Zandvoort	99.0	17	17168

¹ Betreft het aantal personen positief voor SARS-CoV-2 met een datum van melding aan de GGD, in de periode van 20 augustus 2021 10:01 t/m 27 augustus 2021 10:00 uur.

² Sinds 1 december 2020 kunnen naast mensen met klachten ook mensen zonder klachten zich laten testen als zij risico hebben gelopen op een besmetting. Ook is het vanaf 31 maart 2021 mogelijk een zelftest te doen. Deze test wordt aangeraden voor mensen zonder klachten om periodiek (preventief) te testen wanneer dit voor school of werk vereist is. Ook bij terugkomst van vakantie wordt het afnemen van een zelftest aangeraden. Bij een positieve uitslag is een confirmatietest bij de GGD vereist. Toch is het aannemelijk dat niet alle personen positief voor SARS-CoV-2 getest worden. De werkelijke aantallen zijn daarom waarschijnlijk hoger dan de aantallen die hier genoemd worden.

3 TOP VIJF GEMEENTEN IN DE AFGELOPEN WEEK

Tabel 3: De vijf gemeenten met absoluut het grootste aantal aan de GGD gemelde COVID-19 patiënten in de afgelopen week ^{1,2}.

GGD	Gemeente	Aantal meldingen per 100.000	Aantal meldingen	Populatie
GGD Kennemerland	Haarlemmermeer	152.7	241	157789
GGD Kennemerland	Haarlem	119.4	194	162543
GGD Kennemerland	Beverwijk	179.2	75	41863
GGD Kennemerland	Heemskerk	127.6	50	39191
GGD Kennemerland	Velsen	64.1	44	68617

¹ Betreft het aantal personen positief voor SARS-CoV-2 met een datum van melding aan de GGD, in de periode van 20 augustus 2021 10:01 t/m 27 augustus 2021 10:00 uur.

² Sinds 1 december 2020 kunnen naast mensen met klachten ook mensen zonder klachten zich laten testen als zij risico hebben gelopen op een besmetting. Ook is het vanaf 31 maart 2021 mogelijk een zelftest te doen. Deze test wordt aangeraden voor mensen zonder klachten om periodiek (preventief) te testen wanneer dit voor school of werk vereist is. Ook bij terugkomst van vakantie wordt het afnemen van een zelftest aangeraden. Bij een positieve uitslag is een confirmatietest bij de GGD vereist. Toch is het aannemelijk dat niet alle personen positief voor SARS-CoV-2 getest worden. De werkelijke aantallen zijn daarom waarschijnlijk hoger dan de aantallen die hier genoemd worden.

4 LEEFTIJDVERDELING EN MAN-VROUWVERDELING VAN BIJ DE GGD KENNEMERLAND
POSITIEF OP SARS-COV-2 GETESTE PERSONEN

4 Leeftijdverdeling en man-vrouwverdeling van bij de GGD Kennemerland positief op SARS-CoV-2 geteste personen

Tabel 4: Leeftijdverdeling van aan de GGD gemelde personen met een positieve testuitslag voor SARS-CoV-2, van in het ziekenhuis opgenomen COVID-19 patiënten en van overleden personen positief voor COVID-19 in de afgelopen week^{1,2}.

Leeftijdsgroep	Meldingen		Ziekenhuisopnames		Overleden	
	Aantal	%	Aantal	%	Aantal	%
Totaal gemeld	698		2		0	
0-4	17	2.4	0	0.0	0	0.0
5-9	52	7.4	0	0.0	0	0.0
10-14	57	8.2	0	0.0	0	0.0
15-19	79	11.3	1	50.0	0	0.0
20-24	76	10.9	0	0.0	0	0.0
25-29	67	9.6	0	0.0	0	0.0
30-34	62	8.9	1	50.0	0	0.0
35-39	71	10.2	0	0.0	0	0.0
40-44	53	7.6	0	0.0	0	0.0
45-49	48	6.9	0	0.0	0	0.0
50-54	49	7.0	0	0.0	0	0.0
55-59	26	3.7	0	0.0	0	0.0
60-64	22	3.2	0	0.0	0	0.0
65-69	7	1.0	0	0.0	0	0.0
70-74	7	1.0	0	0.0	0	0.0
75-79	3	0.4	0	0.0	0	0.0
80-84	1	0.1	0	0.0	0	0.0
85-89	0	0.0	0	0.0	0	0.0
90-94	1	0.1	0	0.0	0	0.0
95+	0	0.0	0	0.0	0	0.0
Niet vermeld	0	0.0	0	0.0	0	0.0

¹ Betreft het aantal personen positief voor SARS-CoV-2 met een datum van melding aan de GGD, opnamedatum of datum van overlijden in de periode van 20 augustus 2021 10:01 t/m 27 augustus 2021 10:00 uur.

² Sinds 1 december 2020 kunnen naast mensen met klachten ook mensen zonder klachten zich laten testen als zij risico hebben gelopen op een besmetting. Ook is het vanaf 31 maart 2021 mogelijk een zelftest te doen. Deze test wordt aangeraden voor mensen zonder klachten om periodiek (preventief) te testen wanneer dit voor school of werk vereist is. Ook bij terugkomst van vakantie wordt het afnemen van een zelftest aangeraden. Bij een positieve uitslag is een confirmatietest bij de GGD vereist. Toch is het aannemelijk dat niet alle met SARS-CoV-2 besmette personen daadwerkelijk getest worden. De werkelijke aantallen in Nederland zijn daarom waarschijnlijk hoger dan de aantallen die hier genoemd worden. Het werkelijke aantal COVID-19 patiënten opgenomen in het ziekenhuis of overleden is hoger dan het aantal opgenomen of overleden patiënten gemeld in de surveillance. Dit komt doordat er geen meldingsplicht geldt voor ziekenhuisopname door of overlijden aan COVID-19. De hier gepresenteerde opname- en sterftecijfers betreffen daarom een onderrapportage, en zijn weergegeven in grijs. Aan het RIVM wordt niet gemeld wie hersteld is.

4 LEEFTIJDVERDELING EN MAN-VROUWVERDELING VAN BIJ DE GGD KENNEMERLAND
POSITIEF OP SARS-COV-2 GETESTE PERSONEN

Tabel 5: Man-vrouwverdeling van aan de GGD gemelde personen met een positieve testuitslag voor SARS-CoV-2, van in het ziekenhuis opgenomen COVID-19 patiënten en van overleden personen positief voor SARS-CoV-2 in de afgelopen week^{1,2}.

Geslacht	Meldingen		Ziekenhuisopnames		Overleden	
	Aantal	%	Aantal	%	Aantal	%
Totaal gemeld	698		2		0	
Man	349	50.0	1	50.0	0	0.0
Vrouw	349	50.0	1	50.0	0	0.0

¹ Betreft het aantal personen positief voor SARS-CoV-2 met een datum van melding aan de GGD, opnamedatum of datum van overlijden in de periode van 20 augustus 2021 10:01 t/m 27 augustus 2021 10:00 uur.

² Sinds 1 december 2020 kunnen naast mensen met klachten ook mensen zonder klachten zich laten testen als zij risico hebben gelopen op een besmetting. Ook is het vanaf 31 maart 2021 mogelijk een zelftest te doen. Deze test wordt aangeraden voor mensen zonder klachten om periodiek (preventief) te testen wanneer dit voor school of werk vereist is. Ook bij terugkomst van vakantie wordt het afnemen van een zelftest aangeraden. Bij een positieve uitslag is een confirmatietest bij de GGD vereist. Toch is het aannemelijk dat niet alle met SARS-CoV-2 besmette personen daadwerkelijk getest worden. De werkelijke aantallen in Nederland zijn daarom waarschijnlijk hoger dan de aantallen die hier genoemd worden. Het werkelijke aantal COVID-19 patiënten opgenomen in het ziekenhuis of overleden is hoger dan het aantal opgenomen of overleden patiënten gemeld in de surveillance. Dit komt doordat er geen meldingsplicht geldt voor ziekenhuisopname door of overlijden aan COVID-19. De hier gepresenteerde opname- en sterftecijfers betreffen daarom een onderrapportage, en zijn weergegeven in grijs. Aan het RIVM wordt niet gemeld wie hersteld is.

5 REISHISTORIE VAN BIJ DE GGD KENNEMERLAND POSITIEF OP SARS-COV-2 GETESTE
PERSONEN VANAF 7 JUNI 2021 EN IN DE AFGELOPEN WEEK

5 Reishistorie van bij de GGD Kennemerland positief op SARS-CoV-2 geteste personen vanaf 7 juni 2021 en in de afgelopen week

Tabel 6: Aantal aan de GGD gemelde personen met een positieve testuitslag voor SARS-CoV-2 die in de 14 dagen voor aanvang van de ziekte in het buitenland zijn geweest¹.

	Vanaf 7 juni 2021		Afgelopen week ²	
	Aantal	%	Aantal	%
Totaal gemeld	9985		655	
Reishistorie	1383	13.9	150	22.9
Geen reishistorie	7357	73.7	306	46.7
Niet vermeld	1245	12.5	199	30.4

¹ Of een persoon met een positieve testuitslag voor SARS-CoV-2 wel of geen reishistorie heeft, wordt vanaf 31 augustus 2020 bepaald door de volgende criteria: a) De persoon met een positieve testuitslag voor SARS-CoV-2 heeft bij de GGD aangegeven een reishistorie te hebben en b) er zit maximaal 14 dagen tussen de terugkomst en de eerste ziektedag van de persoon met een positieve testuitslag voor SARS-CoV-2.

² Meldingen die tussen 20 augustus 2021 10:01 en 27 augustus 2021 10:00 aan het RIVM zijn gedaan.

5 REISHISTORIE VAN BIJ DE GGD KENNEMERLAND POSITIEF OP SARS-COV-2 GETESTE
PERSONEN VANAF 7 JUNI 2021 EN IN DE AFGELOPEN WEEK

Tabel 7: Aantal aan de GGD gemelde personen met een positieve testuitslag voor SARS-CoV-2 die in de 14 dagen voor aanvang van de ziekte in het buitenland zijn geweest naar verblijfplaats¹.

Land van verblijf	Vanaf 7 juni 2021		Afgelopen week ²	
	Aantal	%	Aantal	%
Turkije	98	7.1	41	27.3
Marokko	41	3.0	19	12.7
Bulgarije	29	2.1	15	10.0
Frankrijk	194	14.0	14	9.3
Duitsland	72	5.2	13	8.7
Spanje	287	20.8	10	6.7
Groot-Brittannië	26	1.9	7	4.7
Oostenrijk	34	2.5	6	4.0
Kroatië	61	4.4	5	3.3
Zwitserland	14	1.0	4	2.7
Afganistan	6	0.4	3	2.0
Italië	75	5.4	2	1.3
Maleisië	2	0.1	2	1.3
Mexico	5	0.4	2	1.3
Roemenië	2	0.1	2	1.3
Verenigde Staten	9	0.7	2	1.3
Armenië	5	0.4	1	0.7
België	58	4.2	1	0.7
Bosnië en Herzegovina	1	0.1	1	0.7
China	3	0.2	1	0.7
Denemarken	9	0.7	1	0.7
Ecuador	2	0.1	1	0.7
Griekenland	161	11.6	1	0.7
Guatemala	1	0.1	1	0.7
India	6	0.4	1	0.7
Kameroen	3	0.2	1	0.7
Kosovo	2	0.1	1	0.7
Libanon	3	0.2	1	0.7
Mongolië	1	0.1	1	0.7
Panama	1	0.1	1	0.7
Polen	11	0.8	1	0.7
Portugal	77	5.6	1	0.7
Servië	2	0.1	1	0.7
Slovenië	1	0.1	1	0.7
Ver. Arab. Emiraten	5	0.4	1	0.7
Overig	190	13.7	0	0.0

¹ Sommige mensen kunnen in verschillende landen zijn geweest voorafgaand aan een positieve SARS-CoV-2 test in Nederland.

² Meldingen die tussen 20 augustus 2021 10:01 en 27 augustus 2021 10:00 aan het RIVM zijn gedaan.

*6 UITGEVOERDE WERKZAAMHEDEN VAN BIJ DE GGD KENNEMERLAND GEMELDE
PERSONEN MET EEN POSITIEVE TESTUITSLAG VOOR COVID-19 VANAF 10 JUNI 2021 EN IN DE
AFGELOPEN WEEK*

6 Uitgevoerde werkzaamheden van bij de GGD Kennemerland gemelde personen met een positieve testuitslag voor COVID-19 vanaf 10 juni 2021 en in de afgelopen week¹

Tabel 8: Aantal aan de GGD gemelde personen met een positieve testuitslag voor COVID-19 naar uitgevoerde werkzaamheden in de twee weken voorafgaand aan de melding.

Afgelopen twee weken werkzaam in	Vanaf 10 juni 2021		Afgelopen week ¹	
	Aantal	%	Aantal	%
Totaal gemeld	9991	100.0	658	100.0
Ziekenhuis	79	0.8	5	0.8
Verpleeghuis of verzorgingshuis	153	1.5	7	1.1
Andere zorg, binnen 1,5 meter afstand van mensen	193	1.9	15	2.3
Dagopvang, 0 tot 4 jaar	85	0.9	4	0.6
Basisschool en buitenschoolse opvang (4 tot 12 jaar)	109	1.1	7	1.1
Middelbaar onderwijs of middelbaar beroepsonderwijs (12 jaar en ouder)	75	0.8	3	0.5
Hoger beroepsonderwijs of wetenschappelijk onderwijs (16 jaar en ouder)	37	0.4	0	0.0
Horeca met klantcontact	547	5.5	7	1.1
Openbaar vervoer met klantcontact	29	0.3	1	0.2
Handhaving ²	41	0.4	1	0.2
Mantelzorg	3	0.0	0	0.0
Werk met dieren of werk met producten die dierlijk zijn	24	0.2	0	0.0
Werk met eten en drinken of met het verpakken van eten en drinken in een fabriek of op het land	108	1.1	4	0.6
Andere werkzaamheden	3031	30.3	98	14.9
Niet gewerkt	4005	40.1	299	45.4
Onbekend	1472	14.7	207	31.5

¹ Meldingen die tussen 20 augustus 2021 10:01 en 27 augustus 2021 10:00 aan het RIVM zijn gedaan.

² Onder handhaving vallen medewerkers bij politie, BOA, marechaussee, brandweer en Dienst Justitiële Inrichtingen.

³ Sinds OSIRIS vragenlijst versie 8 wordt er gevraagd naar de werkzaamheden in de afgelopen twee weken in plaats van het beroep.

7 COVID-19 ziekenhuisopnames en opnames op de intensive care gerapporteerd door de Stichting NICE

De Stichting NICE rapporteert dagelijks het aantal COVID-19 patiënten dat opgenomen is in het ziekenhuis. Het aantal ziekenhuisopnames is inclusief opnames op de intensive care. Er is mogelijk een vertraging van 2 tot 3 dagen in de data-aanlevering. Het is niet mogelijk om de ziekenhuisopnames (gerapporteerd in NICE data) te koppelen aan individuele meldingen (Osiris data). Daardoor worden hier alle ziekenhuisopnames van patiënten met COVID-19 woonachtig in regio GGD Kennemerland gerapporteerd. Dus ook van de patiënten die niet door de GGD zelf zijn gemeld aan het RIVM.

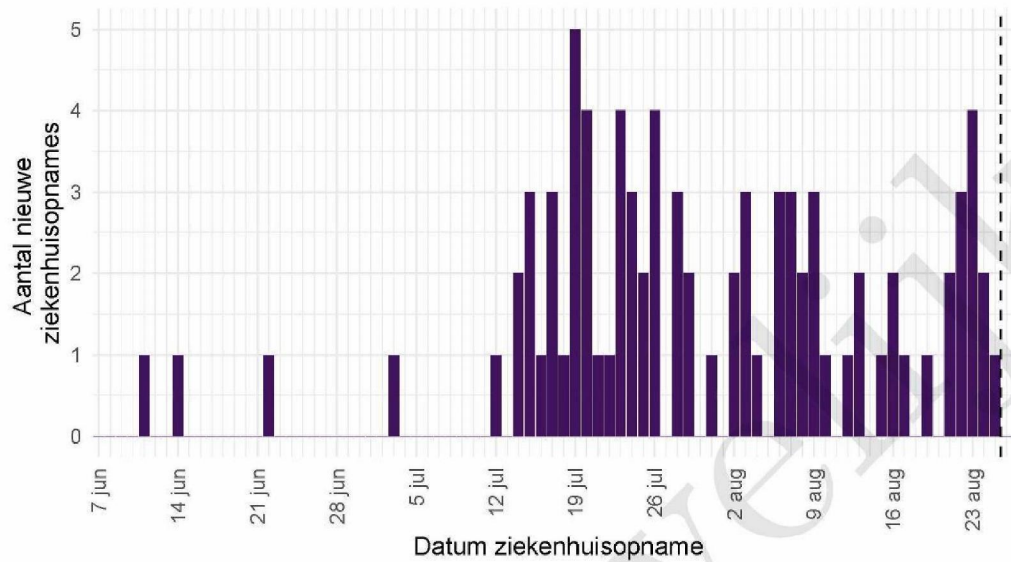
Tabel 9: Aantal nieuwe ziekenhuisopnames van patiënten met COVID-19 per kalenderweek¹ van ziekenhuisopname², woonachtig in regio GGD Kennemerland.

Datum van - tot	Ziekenhuisopnames
07-06-2021 - 13-06-2021	1
14-06-2021 - 20-06-2021	1
21-06-2021 - 27-06-2021	1
28-06-2021 - 04-07-2021	1
05-07-2021 - 11-07-2021	0
12-07-2021 - 18-07-2021	11
19-07-2021 - 25-07-2021	20
26-07-2021 - 01-08-2021	10
02-08-2021 - 08-08-2021	14
09-08-2021 - 15-08-2021	8
16-08-2021 - 22-08-2021	9
23-08-2021 - 29-08-2021	7

¹ Een kalenderweek is gedefinieerd van maandag t/m zondag.

² De gegevens van de meest recente kalenderweek zijn nog niet volledig.

7 COVID-19 ZIEKENHUISOPNAMES EN OPNAMES OP DE INTENSIVE CARE GERAPPORTEERD
DOOR DE STICHTING NICE



Figuur 3: Aantal nieuwe COVID-19 patiënten per dag in Nederlandse ziekenhuizen woonachtig in regio GGD Kennemerland. Gegevens rechts van de stippellijn worden momenteel nog aangevuld door de ziekenhuizen.

Bron: Nationale Intensive Care Evaluatie – NICE. Gegevens bijgewerkt op 27 augustus 2021 12:33 uur. Voor uitgebreidere en nog actuelere informatie zie Stichting NICE.

8 Bron- en contactonderzoek van SARS-CoV-2 meldingen aan de GGD Kennemerland

Wanneer iemand besmet is met SARS-CoV-2 start de GGD met bron- en contactonderzoek (BCO) volgens een landelijk protocol, met als doel om verdere verspreiding van het virus te voorkomen.

8.1 Brononderzoek: Setting van mogelijke besmetting van personen met een positieve testuitslag voor SARS-CoV-2 vanaf 7 juni 2021 en in de afgelopen week

In het brononderzoek, dat door de GGD wordt uitgevoerd bij personen met een positieve testuitslag voor SARS-CoV-2, wordt nagegaan of er gerelateerde ziektegevallen zijn die de bron kunnen zijn. Als dit het geval is wordt vermeld in welke setting de besmetting mogelijk heeft plaatsgevonden. Voor de gemelde personen met een positieve testuitslag voor SARS-CoV-2 waarbij sprake is van gerelateerde gevallen en waarvan de setting bekend is, wordt in Tabel 11 vermeld om welke setting het gaat.

Tabel 10: Aantal aan de GGD gemelde personen met een positieve testuitslag voor SARS-CoV-2 naar aanwezigheid van gerelateerde ziektegevallen¹.

Gerelateerde ziektegevallen aanwezig	Vanaf 7 juni 2021		Afgelopen week ²	
	Aantal	%	Aantal	%
Totaal gemeld	9985		655	
Ja, setting vermeld	3015	30.2	200	30.5
Ja, setting niet vermeld	165	1.7	7	1.1
Ja, setting onbekend	21	0.2	1	0.2
Nee	4062	40.7	241	36.8
Niet vermeld	2722	27.3	206	31.5

¹ Sinds 1 december 2020 kunnen naast mensen met klachten ook mensen zonder klachten zich laten testen als zij risico hebben gelopen op een besmetting. Ook is het vanaf 31 maart 2021 mogelijk een zelftest te doen. Deze test wordt aangeraden voor mensen zonder klachten om periodiek (preventief) te testen wanneer dit voor school of werk vereist is. Ook bij terugkomst van vakantie wordt het afnemen van een zelftest aangeraden. Bij een positieve uitslag is een confirmatietest bij de GGD vereist. Toch is het aannemelijk dat niet alle personen positief voor SARS-CoV-2 getest worden. De werkelijke aantallen zijn daarom waarschijnlijk hoger dan de aantallen die hier genoemd worden.

² Meldingen die tussen 20 augustus 2021 10:01 en 27 augustus 2021 10:00 aan het RIVM zijn gedaan.

8 BRON- EN CONTACTONDERZOEK VAN SARS-COV-2 MELDINGEN AAN DE GGD
KENNEMERLAND

Tabel 11: Vermelde mogelijke settings van besmetting van aan de GGD gemelde personen met een positieve testuitslag voor SARS-CoV-2 waarbij sprake is van gerelateerde gevallen^{1,2}.

Setting	Vanaf 7 juni 2021		Afgelopen week ³	
	Aantal	%	Aantal	%
Thuisituatie (huisgenoten en partner, niet samenwonend)	1550	51.4	135	67.5
Bezoek in de thuisituatie (van of bij familie, vrienden, enz.)	471	15.6	36	18.0
Werksituatie	276	9.2	16	8.0
Medereiziger / reis / vakantie	211	7.0	6	3.0
Horeca	311	10.3	5	2.5
Feest (feest, verjaardag, borrel, bruiloft, enz.)	226	7.5	5	2.5
School en kinderopvang	124	4.1	3	1.5
Vlucht	51	1.7	3	1.5
Woonvoorziening voor mensen met een beperking	13	0.4	3	1.5
2e lijn gezondheidszorg / ziekenhuis	7	0.2	2	1.0
Overige gezondheidszorg	21	0.7	2	1.0
Dagopvang voor ouderen en mensen met een beperking	12	0.4	2	1.0
1e lijn gezondheidszorg / huisarts	1	0.0	1	0.5
Verpleeghuis of woonzorgcentrum voor ouderen	39	1.3	1	0.5
Overige woonvoorziening	7	0.2	1	0.5
Studentenvereniging/-activiteiten	9	0.3	0	0.0
Vrijtijdsbesteding, zoals sportclub	24	0.8	0	0.0
Religieuze bijeenkomsten	5	0.2	0	0.0
Koor	0	0.0	0	0.0
Uitvaart	1	0.0	0	0.0
Overig	158	5.2	4	2.0

¹ Sinds 1 december 2020 kunnen naast mensen met klachten ook mensen zonder klachten zich laten testen als zij risico hebben gelopen op een besmetting. Ook is het vanaf 31 maart 2021 mogelijk een zelftest te doen. Deze test wordt aangeraden voor mensen zonder klachten om periodiek (preventief) te testen wanneer dit voor school of werk vereist is. Ook bij terugkomst van vakantie wordt het afnemen van een zelftest aangeraden. Bij een positieve uitslag is een confirmatietest bij de GGD vereist. Toch is het aannemelijk dat niet alle personen positief voor SARS-CoV-2 getest worden. De werkelijke aantallen zijn daarom waarschijnlijk hoger dan de aantallen die hier genoemd worden.

² Per positief op SARS-CoV-2 getest persoon kunnen meerdere settings gerapporteerd zijn. De percentages in Tabel 11 worden berekend ten opzichte van het aantal personen met een positieve testuitslag voor SARS-CoV-2 waarbij sprake is van gerelateerde gevallen en tenminste één setting is vermeld (Tabel 10).

³ Meldingen die tussen 20 augustus 2021 10:01 en 27 augustus 2021 10:00 aan het RIVM zijn gedaan.

8.2 Bron- en contactonderzoek van SARS-CoV-2 meldingen aan de GGD Kennemerland

Het contactonderzoek richt zich op personen met wie de besmette persoon de afgelopen tijd in contact is geweest, en besmet zou kunnen hebben. Nauwe contacten zijn mensen waarmee langer dan 15 minuten op minder dan 1,5 meter afstand contact is geweest tijdens de besmettelijke periode, waarbij onderscheid wordt gemaakt tussen huisgenoten en overige nauwe contacten. Andere (niet nauwe) contacten van de besmette persoon zijn mensen die langer dan 15 minuten met de persoon in dezelfde ruimte waren, maar waar wel 1,5 meter afstand was, óf mensen die minder dan 15 minuten op minder dan 1,5 meter contact hadden met de besmette persoon.

De GGD neemt contact op met de nauwe contacten van de besmette persoon en bespreekt leefregels waaronder het thuis in quarantaine blijven. De andere (niet nauwe) contacten krijgen een brief of e-mail. Nauwe contacten krijgen sinds 3 februari 2021 het advies om zich zo snel mogelijk te laten testen en op dag 5 na de blootstelling een (tweede) test te doen om uit quarantaine te mogen. Het advies aan niet nauwe contacten is om zich bij klachten zo snel mogelijk te laten testen, en anders op of rond dag 5 na de blootstelling. De GGD registreert het aantal nauwe en niet nauwe contacten van de persoon met een positieve testuitslag voor SARS-CoV-2 (Tabel 11). Alleen de nauwe contacten worden op individuele basis geregistreerd; indien nauwe contacten gelinkt zijn aan meerdere besmette personen worden ze niet dubbel geregistreerd.

In periodes met een groot aantal besmettingen kan de uitvoering en registratie van het BCO door de GGD'en tijdelijk worden aangepast. Deze GGD'en vragen besmette personen dan zelf hun contacten te waarschuwen met behulp van informatie van de GGD. Als volgens een arts van de GGD sprake is van een risicogroep of risicovolle situatie wordt het BCO wel volgens de landelijke werkwijze uitgevoerd.

8 BRON- EN CONTACTONDERZOEK VAN SARS-COV-2 MELDINGEN AAN DE GGD
KENNEMERLAND

Tabel 12: Aantallen aan de GGD gemelde personen met een positieve testuitslag voor SARS-CoV-2, aantallen gevonden in het kader van bron- en contactonderzoek en aantallen waarbij contactinventarisatie is uitgevoerd¹, per kalenderweek².

Start week	Nieuwe meldingen	Gevonden ihkv BCO ³		Contactinventarisatie uitgevoerd		Contactinventarisatie op tijd ⁴	
		Aantal	%	Aantal	%	Aantal	%
07-06-2021	273	96	35.2	263	96.3	157	96.9
14-06-2021	192	65	33.9	183	95.3	110	97.3
21-06-2021	167	55	32.9	165	98.8	96	99.0
28-06-2021	275	86	31.3	257	93.5	156	93.4
05-07-2021	1740	431	24.8	939	54.0	96	97.0
12-07-2021	2852	758	26.6	573	20.1	0	0.0
19-07-2021	1625	500	30.8	777	47.8	103	87.3
26-07-2021	730	215	29.5	633	86.7	301	96.8
02-08-2021	620	146	23.5	529	85.3	232	95.9
09-08-2021	492	126	25.6	441	89.6	199	95.2
16-08-2021	521	123	23.6	438	84.1	200	93.5

¹ Contactinventarisatie houdt in dat de GGD voor elke nieuwe SARS-CoV-2 melding in kaart brengt welke contacten deze persoon met een positieve testuitslag voor SARS-CoV-2 heeft gehad tijdens de besmettelijke periode, die twee dagen voor de start van de klachten begint.

² Een kalenderweek is gedefinieerd van maandag t/m zondag.

³ Meldingen waarbij de persoon met een positieve testuitslag voor SARS-CoV-2 in het kader van BCO door de GGD of door een andere persoon met een positieve testuitslag voor SARS-CoV-2 is gewaarschuwd.

⁴ Op tijd: contactinventarisatie 0-1 dag na datum melding index bij GGD. Sommige indexen hebben een datum contactinventarisatie vóór de datum dat de index gemeld is bij de GGD. Deze zijn geëxcludeerd.

8 BRON- EN CONTACTONDERZOEK VAN SARS-COV-2 MELDINGEN AAN DE GGD
KENNEMERLAND

Tabel 13: Aantal aan de GGD gemelde personen met een positieve testuitslag voor SARS-CoV-2 naar status van de contactinventarisatie¹, per kalenderweek².

Start week	Nieuwe meldingen	Gestart / voltooid		Gestart, onvoltooid - index wilde niet (volledig) meewerken		Gestart, status onbekend ³		Niet gestart - index onbereikbaar		Niet gestart - niet door de GGD uitgevoerd		Anders		Onbekend	
		Aantal	%	Aantal	%	Aantal	%	Aantal	%	Aantal	%	Aantal	%	Aantal	%
2021-06-07	273	256	93.8	3	1.1	4	1.5	1	0.4	0	0.0	2	0.7	7	2.6
2021-06-14	192	179	93.2	2	1.0	2	1.0	0	0.0	1	0.5	1	0.5	7	3.6
2021-06-21	167	162	97.0	1	0.6	2	1.2	0	0.0	0	0.0	0	0.0	2	1.2
2021-06-28	275	252	91.6	1	0.4	4	1.5	0	0.0	0	0.0	0	0.0	18	6.5
2021-07-05	1740	931	53.5	6	0.3	2	0.1	23	1.3	668	38.4	1	0.1	109	6.3
2021-07-12	2852	571	20.0	2	0.1	0	0.0	30	1.1	1988	69.7	0	0.0	261	9.2
2021-07-19	1625	766	47.1	10	0.6	1	0.1	31	1.9	630	38.8	1	0.1	186	11.4
2021-07-26	730	612	83.8	19	2.6	2	0.3	22	3.0	5	0.7	2	0.3	68	9.3
2021-08-02	620	506	81.6	21	3.4	2	0.3	18	2.9	7	1.1	1	0.2	65	10.5
2021-08-09	492	424	86.2	14	2.8	3	0.6	13	2.6	8	1.6	1	0.2	29	5.9
2021-08-16	521	416	79.8	12	2.3	10	1.9	28	5.4	4	0.8	0	0.0	51	9.8

¹ Contactinventarisatie houdt in dat de GGD voor elke nieuwe SARS-CoV-2 melding in kaart brengt welke contacten deze persoon met een positieve testuitslag voor SARS-CoV-2 heeft gehad tijdens de besmettelijke periode, die twee dagen voor de start van de klachten begint.

² Een kalenderweek is gedefinieerd van maandag t/m zondag.

³ Er is een startdatum voor contactinventarisatie aanwezig, maar er is geen status van de contactinventarisatie bekend.

Tabel 14: Totaal en gemiddeld aantal contacten van gemelde personen per kalenderweek per categorie contact¹.

Start week	Huisgenoten		Overig nauwe contacten		Niet nauwe contacten	
	Totaal	Gemiddeld	Totaal	Gemiddeld	Totaal	Gemiddeld
07-06-2021	522	2.0	537	2.1	2002	7.9
14-06-2021	336	1.8	340	1.9	1383	7.6
21-06-2021	256	1.6	227	1.4	856	5.3
28-06-2021	434	1.7	432	1.7	2857	11.6
05-07-2021	1681	1.8	3455	4.0	6272	7.6
12-07-2021	975	1.8	574	1.4	432	1.1
19-07-2021	1219	1.6	1174	1.7	637	1.3
26-07-2021	943	1.5	566	0.9	906	2.6
02-08-2021	963	1.8	713	1.4	302	1.1
09-08-2021	665	1.5	501	1.2	452	1.8
16-08-2021	776	1.8	440	1.1	441	1.8

¹ Hierbij worden alleen de nieuwe SARS-CoV-2 meldingen meegenomen waarbij contactinventarisatie is uitgevoerd. De contacten in deze tabel betreffen zowel de contacten die wel-immuun en die niet-immuun worden beschouwd.

8 BRON- EN CONTACTONDERZOEK VAN SARS-COV-2 MELDINGEN AAN DE GGD
KENNEMERLAND

Tabel 15: Aantal nauwe contacten dat opgevolgd wordt door de GGD en aantal en percentage met een SARS-CoV-2 infectie, per categorie nauw contact, per kalenderweek^{1,2}.

Start week	Huisgenoten			Overig nauwe contacten		
	Aantal	Aantal positief	% Positief	Aantal	Aantal positief	% Positief
07-06-2021	364	40	11.0	186	12	6.5
14-06-2021	255	29	11.4	159	18	11.3
21-06-2021	175	30	17.1	102	5	4.9
28-06-2021	312	43	13.8	164	20	12.2
05-07-2021	188	25	13.3	134	4	3.0
12-07-2021	0	0	0.0	1	0	0.0
19-07-2021	206	22	10.7	77	5	6.5
26-07-2021	511	68	13.3	252	9	3.6
02-08-2021	457	75	16.4	177	6	3.4
09-08-2021	376	64	17.0	162	4	2.5
16-08-2021	444	63	14.2	145	4	2.8

¹ Het betreft alleen nauwe contacten die op individuele basis geregistreerd zijn door de GGD.

² In verband met de monitorperiode van 10 dagen zijn de gegevens over het aantal en percentage positief geteste contacten niet volledig voor de meest recente periode.

Tabel 16: Indicatoren van tijdigheid van het bron- en contactonderzoek door de GGD¹

Start week	Contacten	Bereikt	% Bereikt	Op tijd bereikt ²	% Op tijd bereikt	Bereikt	% Bereikt
						binnen 5 dagen na EZD index ³	binnen 5 dagen na EZD index
07-06-2021	550	528	96.0	416	78.8	404	76.5
14-06-2021	415	407	98.1	333	81.8	322	79.1
21-06-2021	277	270	97.5	220	81.5	204	75.6
28-06-2021	476	468	98.3	420	89.7	381	81.4
05-07-2021	322	314	97.5	274	87.3	277	88.2
12-07-2021	1	0	0.0	0	0.0	0	0.0
19-07-2021	283	115	40.6	78	67.8	71	61.7
26-07-2021	763	539	70.6	440	81.6	360	66.8
02-08-2021	636	522	82.1	385	73.8	338	64.8
09-08-2021	540	428	79.3	342	79.9	330	77.1
16-08-2021	589	487	82.7	373	76.6	352	72.3

¹ Het betreft alleen nauwe contacten die op individuele basis geregistreerd zijn door de GGD.

² Op tijd: startdatum monitoring binnen 2 dagen na datum melding index aan de GGD. Sommige contacten hebben een startdatum monitoring vóór de datum dat de index gemeld is bij de GGD. Deze zijn geëxcludeerd.

³ Sommige contacten hebben een startdatum monitoring vóór de eerste ziektedag van de index case. Deze zijn geëxcludeerd.

8 BRON- EN CONTACTONDERZOEK VAN SARS-COV-2 MELDINGEN AAN DE GGD
KENNEMERLAND

Tabel 17: Indicatoren van tijdigheid van het bron- en contactonderzoek door de GGD¹, in heel Nederland

Start week	Contacten	Bereikt	% Bereikt	Op tijd bereikt ²	% Op tijd bereikt	Bereikt binnen 5 dagen na EZD index ³	% Bereikt binnen 5 dagen na EZD index
07-06-2021	18765	18454	98.3	14364	77.8	12752	69.1
14-06-2021	13456	12925	96.1	10155	78.6	8806	68.1
21-06-2021	8854	8712	98.4	7174	82.3	6148	70.6
28-06-2021	12973	12704	97.9	10764	84.7	9645	75.9
05-07-2021	18705	14756	78.9	12970	87.9	12360	83.8
12-07-2021	4629	988	21.3	676	68.4	601	60.8
19-07-2021	4693	2190	46.7	1702	77.7	1363	62.2
26-07-2021	13097	10810	82.5	9012	83.4	7424	68.7
02-08-2021	20504	19394	94.6	16070	82.9	13175	67.9
09-08-2021	19138	18167	94.9	14682	80.8	12315	67.8
16-08-2021	19651	18626	94.8	15362	82.5	12873	69.1

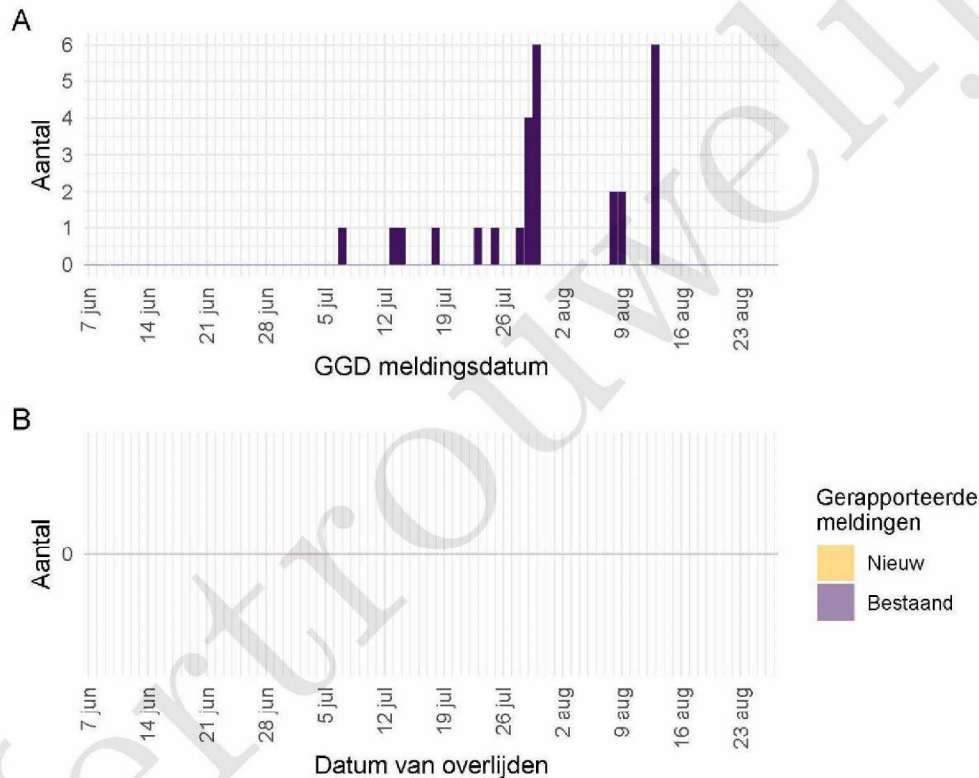
¹ Het betreft alleen nauwe contacten die op individuele basis geregistreerd zijn door de GGD.

² Op tijd: startdatum monitoring binnen 2 dagen na datum melding index aan de GGD. Sommige contacten hebben een startdatum monitoring vóór de datum dat de index gemeld is bij de GGD. Deze zijn geëxcludeerd.

³ Sommige contacten hebben een startdatum monitoring vóór de eerste ziektedag van de index case. Deze zijn geëxcludeerd.

9 Surveillance van SARS-CoV-2 in verpleeghuizen, woonzorgcentra en gehandicaptenzorginstellingen vanaf 7 juni 2021

Vanaf 1 juli 2020 vraagt de GGD voor alle personen positief voor SARS-CoV-2 systematisch na of een persoon in een verpleeghuis of woonzorgcentrum woont. Vanaf 8 september 2020 wordt deze informatie gebruikt om het aantal personen met een positieve testuitslag voor SARS-CoV-2 woonachtig in een verpleeghuis of woonzorgcentrum, en het aantal bewoners met COVID-19 die overleden zijn, te monitoren.



Figuur 4: Aantal verpleeghuis- en woonzorgcentrumbewoners met SARS-CoV-2 gemeld aan de GGD vanaf 7 juni 2021¹. (A) Aantal gemelde verpleeghuis- en woonzorgcentrumbewoners met een positieve testuitslag voor SARS-CoV-2, naar GGD meldingsdatum. (B) Aantal overleden verpleeghuis- en woonzorgcentrumbewoners met een positieve testuitslag voor SARS-CoV-2, naar datum van overlijden.

¹ Meldingen aan het RIVM t/m 20 augustus 2021 10:00 uur zijn in deze grafieken weergegeven in paars. Meldingen van 20 augustus 2021 10:01 uur t/m 27 augustus 2021 10:00 uur zijn weergegeven in geel. Er geldt geen meldingsplicht voor overlijden aan COVID-19. De hier gepresenteerde sterftecijfers betreffen daarom een onderrapportage, en zijn weergegeven in lichtere kleuren. Een leeg figuur betekent dat er in de betreffende periode geen meldingen waren.

10 SARS-CoV-2 testen afgenomen door de GGD Kennemerland vanaf 7 juni 2021

Vanaf 1 juni 2020 kunnen alle personen met klachten passend bij SARS-CoV-2 infectie (COVID-19) zich laten testen door de GGD. Vanaf 1 december 2020 kunnen ook mensen zonder klachten zich laten testen als zij in contact zijn geweest met een persoon die positief is getest op SARS-CoV-2 infectie. Voor 1 juni 2020 is in alle GGD regio's het afspraken- en uitslagensysteem CoronIT geïmplementeerd. Onderstaande rapportage is gebaseerd op CoronIT data van voorbij volledige kalenderweken vanaf 1 juni 2020, geëxporteerd op 26 augustus 2021. Totale aantallen uitslagen zijn gebaseerd op alleen positieve en negatieve uitslagen, testen met uitslag heranalyse of onbeoordeelbaar zijn geëxcludeerd. Omdat alleen geboortjaar beschikbaar is om de leeftijd van personen getest op SARS-CoV-2 infectie te bepalen, is het jaar van testafname minus het geboortjaar gebruikt om de leeftijd toe te kennen. Dit betekent dat een deel van de personen getest op SARS-CoV-2 een jaar te oud is ingeschat.

Tabel 18: Aantal testen uitgevoerd door de GGD, met bekende uitslag.

Datum van - tot ¹	Aantal testen met uitslag	Aantal positief	Percentage positief
07-06-2021 - 13-06-2021	5306	242	4.6
14-06-2021 - 20-06-2021	4329	193	4.5
21-06-2021 - 27-06-2021	3763	149	4.0
28-06-2021 - 04-07-2021	4082	309	7.6
05-07-2021 - 11-07-2021	10047	1953	19.4
12-07-2021 - 18-07-2021	12927	2534	19.6
19-07-2021 - 25-07-2021	7849	1374	17.5
26-07-2021 - 01-08-2021	4714	647	13.7
02-08-2021 - 08-08-2021	3971	512	12.9
09-08-2021 - 15-08-2021	3318	440	13.3
16-08-2021 - 22-08-2021	4556	490	10.8
Totaal	64862	8843	13.6

¹ De gegevens van de meest recente week zijn nog niet volledig.

10 SARS-COV-2 TESTEN AFGENOMEN DOOR DE GGD KENNEMERLAND VANAF 7 JUNI 2021

Tabel 19: Aantal testen en percentage positief per doelgroep uitgevoerd door de GGD.

Groep	Vanaf 7 juni 2021			Afgelopen week ¹		
	Aantal getest	Aantal positief	% positief	Aantal getest	Aantal positief	% positief
Kinderopvang personeel (16+)	517	77	14.9	22	2	9.1
Basisschool- en BSO personeel (16+)	773	79	10.2	30	2	6.7
Voortgezet onderwijspersoneel (leeftijd 20+)	380	39	10.3	7	1	14.3
Hoger onderwijspersoneel (25+)	154	13	8.4	3	0	0.0
Horeca	2063	500	24.2	67	11	16.4
Zorgmedewerkers ziekenhuizen	948	64	6.8	62	3	4.8
Zorgmedewerkers verpleeg- of verzorgingshuizen	1158	102	8.8	67	2	3.0
Zorgmedewerkers elders	2301	190	8.3	139	19	13.7
OV medewerkers	151	16	10.6	10	0	0.0
Handhaving ²	425	44	10.4	14	0	0.0
Kappers, manicures, pedicures en schoonheidsspecialisten	158	39	24.7	7	3	42.9
Overige contactberoepen	6974	1117	16.0	299	33	11.0
Mantelzorgers	61	3	4.9	2	0	0.0
Overige niet-contact beroepen	9918	1309	13.2	442	36	8.1
Onbekend	38811	5239	13.5	3385	378	11.2

¹ Van 16 augustus 2021 tot en met 22 augustus 2021.² Onder handhaving vallen medewerkers bij politie, BOA, marechaussee, brandweer en Dienst Justitiële Inrichtingen.

10 SARS-COV-2 TESTEN AFGENOMEN DOOR DE GGD KENNEMERLAND VANAF 7 JUNI 2021

Tabel 20: Aantal testen uitgevoerd door de GGD'en, met bekende testuitslag vanaf 7 juni 2021 per leeftijdsgroep.

Leeftijdsgroep	Vanaf 7 juni 2021			Afgelopen week ¹		
	Aantal getest	Aantal positief	Percentage positief	Aantal getest	Aantal positief	Percentage positief
0 - 3	1345	51	3.8	72	5	6.9
4 - 12	6747	459	6.8	510	52	10.2
13 - 17	5084	993	19.5	400	69	17.2
18 - 24	11732	3035	25.9	948	84	8.9
25 - 29	5788	1023	17.7	315	51	16.2
30 - 39	11040	1234	11.2	677	72	10.6
40 - 49	8486	810	9.5	602	73	12.1
50 - 59	8217	795	9.7	531	49	9.2
60 - 69	4221	317	7.5	298	20	6.7
70 - 79	1644	71	4.3	128	8	6.2
80+	532	46	8.6	72	5	6.9
Niet vermeld	26	9	34.6	3	2	66.7

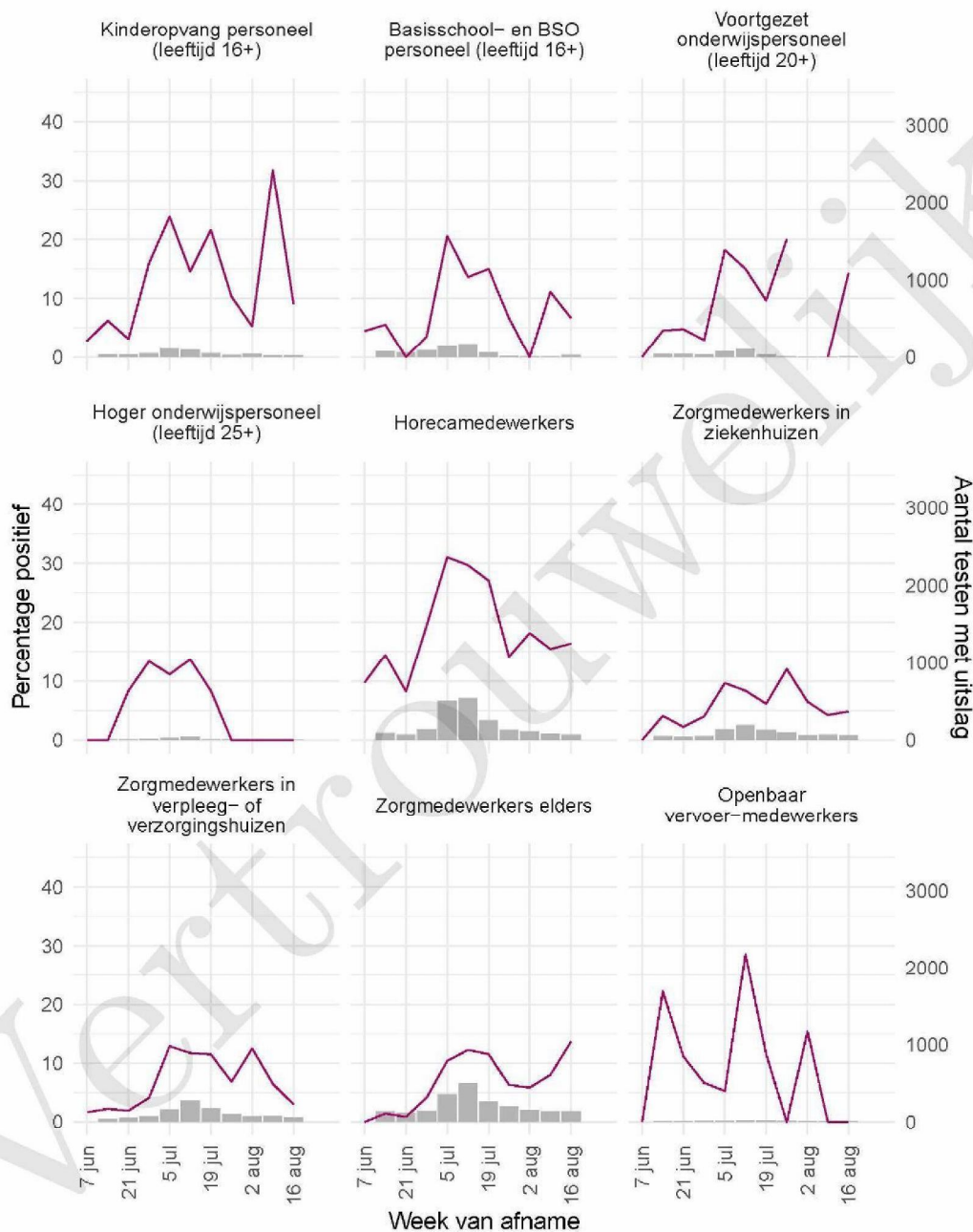
¹ Van 16 augustus 2021 tot en met 22 augustus 2021.

Tabel 21: Aantal testen uitgevoerd door de GGD'en, met bekende testuitslag vanaf 7 juni 2021 per geslacht.

Geslacht	Vanaf 7 juni 2021			Afgelopen week ¹		
	Aantal getest met uitslag	Aantal positief	Percentage positief	Aantal getest met uitslag	Aantal positief	Percentage positief
Man	29715	4517	15.2	2006	235	11.7
Vrouw	35050	4303	12.3	2535	251	9.9
Niet vermeld	97	23	23.7	15	4	26.7

¹ Van 16 augustus 2021 tot en met 22 augustus 2021.

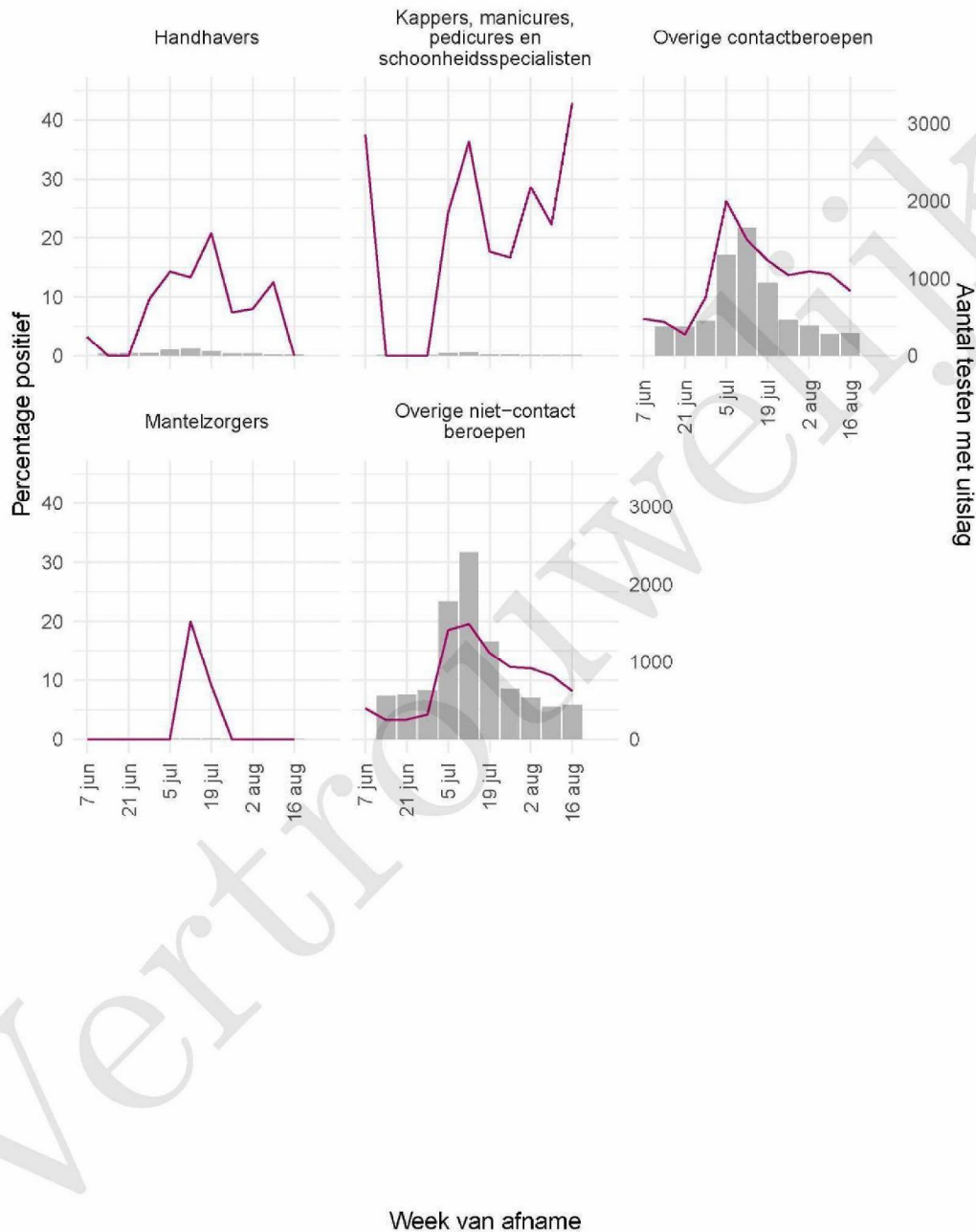
10 SARS-COV-2 TESTEN AFGENOMEN DOOR DE GGD KENNEMERLAND VANAF 7 JUNI 2021



Figuur 5: Aantal testen¹ en percentage positieve testen per kalenderweek en per doelgroep vanaf 7 juni 2021².

¹ De doorlopende paarse lijn geeft het percentage positief weer (y-as linkerzijde). De grijze balkjes geven het absolute aantal afgenomen tests weer (y-as rechterzijde). Een leeg figuur betekent dat er in de betreffende periode geen meldingen waren.

² Deze figuren tonen gegevens inclusief testen gedaan ihkv BCO. Een leeg figuur betekent dat er in de betreffende periode geen meldingen waren.

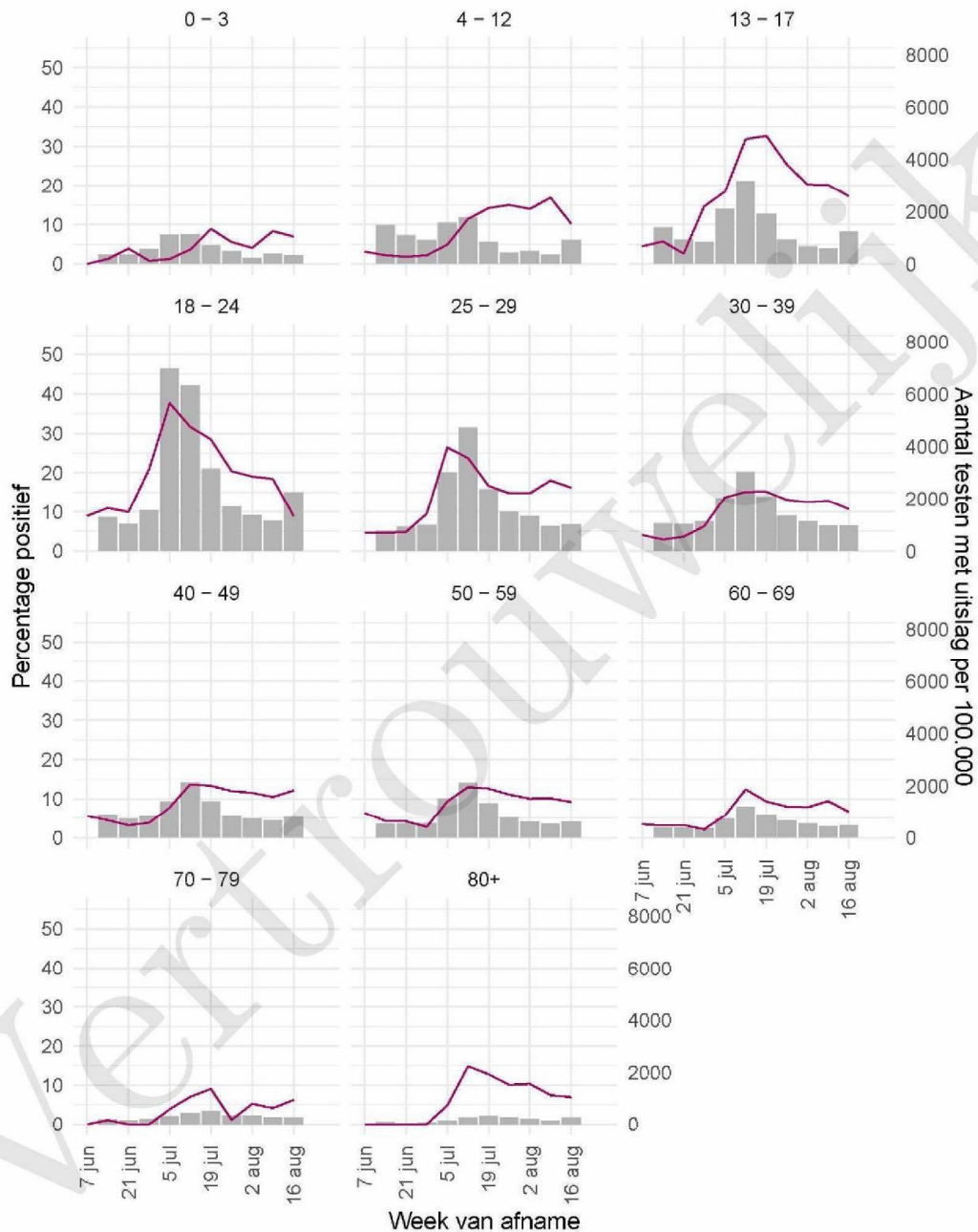


Figuur 6: Aantal testen¹ en percentage positieve testen per kalenderweek en per doelgroep vanaf 7 juni 2021².

¹ De doorlopende paarse lijn geeft het percentage positief weer (y-as linkerzijde). De grijze balkjes geven het absolute aantal afgenomen tests weer (y-as rechterzijde). Een leeg figuur betekent dat er in de betreffende periode geen meldingen waren.

² Deze figuren tonen gegevens inclusief testen gedaan ihkv BCO. Een leeg figuur betekent dat er in de betreffende periode geen meldingen waren.

10 SARS-COV-2 TESTEN AFGENOMEN DOOR DE GGD KENNEMERLAND VANAF 7 JUNI 2021

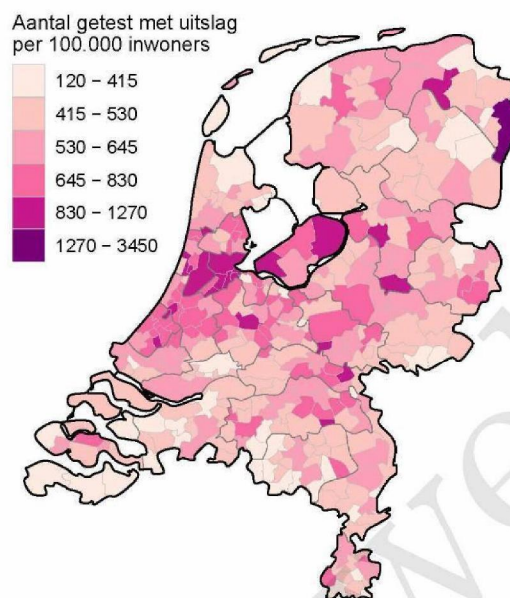


Figuur 7: Aantal testen¹ en percentage positieve testen per kalenderweek en per leeftijdsgroep vanaf 7 juni 2021^{2,3}.

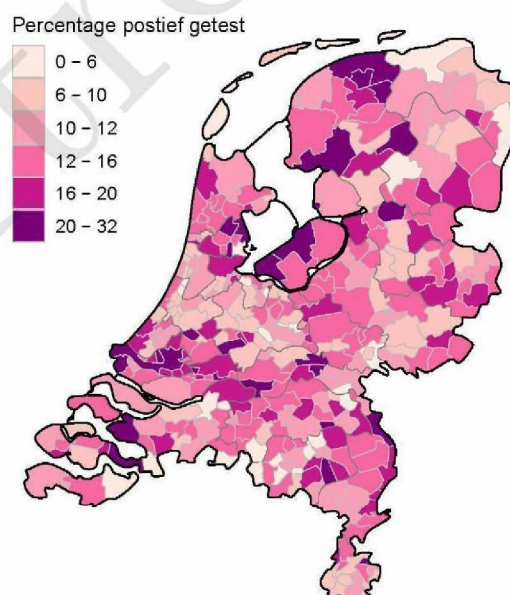
¹ De doorlopende paarse lijn geeft het percentage positief weer (y-as linkerzijde). De grijze balkjes geven het aantal afgenomen tests per 100.000 inwoners weer (y-as rechterzijde).

² Met het openen van de scholen op 8 februari 2021 is het testbeleid voor kleine kinderen (0-4) en kinderen die op de basisschool zitten veranderd. Een leeg figuur betekent dat er in de betreffende periode geen meldingen waren.

³ Deze figuren tonen gegevens inclusief testen gedaan ihkv BCO. Een leeg figuur betekent dat er in de betreffende periode geen meldingen waren.



Figuur 8: Aantal geteste personen voor SARS-CoV-2 waarvan de testuitslag bekend is per 100.000 inwoners per gemeente op basis van woonplaats van de geteste personen in de afgelopen kalenderweek (van 16 augustus 2021 tot en met 22 augustus 2021). De grijze lijnen geven de grenzen van de GGD-regio's weer.



Figuur 9: Percentage positieve testen per gemeente op basis van woonplaats van de persoon met een testuitslag voor SARS-CoV-2 in de afgelopen kalenderweek (van 16 augustus 2021 tot en met 22 augustus 2021). De grijze lijnen geven de grenzen van de GGD-regio's weer.

11 Vergelijking met landelijke situatie

Tabel 22: Aantal meldingen van de afgelopen en vorige week.

GGD	Aantal meldingen afgelopen week	Aantal meldingen per 100.000 afgelopen week	Aantal meldingen vorige week	Aantal meldingen per 100.000 vorige week
Nederland-totaal	18094	103.5	16597	95.0
GGD Amsterdam	1860	173.5	1828	170.6
GGD Flevoland	695	162.3	722	168.6
GGD Zaanstreek/Waterland	503	148.0	325	95.6
GGD Rotterdam-Rijnmond	1805	135.9	1594	120.0
GGD Haaglanden	1402	124.9	1158	103.2
GGD Twente	751	118.9	671	106.2
GGD Kennemerland	655	118.7	520	94.2
GGD Fryslân	757	116.2	532	81.7
GGD Gooi en Vechtstreek	283	109.2	222	85.7
GGD IJsselland	573	107.1	531	99.3
Dienst Gezondheid & Jeugd ZHZ	458	99.3	431	93.5
GGD Regio Utrecht	1316	96.7	1181	86.8
GGD Gelderland-Zuid	537	95.2	482	85.5
Veiligheids- en Gezondheidsregio Gelderland-Midden	661	94.3	532	75.9
GGD Hollands-Noorden	585	87.9	506	76.0
GGD Hollands-Midden	701	86.1	671	82.4
GGD Groningen	498	84.8	433	73.8
GGD Hart voor Brabant	886	82.1	937	86.8
GGD Limburg-Noord	427	81.9	458	87.8
GGD Brabant-Zuidoost	635	81.0	526	67.1
GGD Zeeland	290	75.2	282	73.2
GGD Noord- en Oost-Gelderland	622	74.8	689	82.9
GGD Drenthe	360	72.8	337	68.1
GGD Zuid-Limburg	399	67.1	522	87.8
GGD West-Brabant	435	61.2	507	71.3

11 VERGELIJKING MET LANDELIJKE SITUATIE

Tabel 23: Leeftijdsverdeling van de GGD t.o.v. leeftijdsverdeling Nederland over de afgelopen week.

Leeftijdsgroep	GGD		Nederland	
	Totaal gemeld	%	Totaal gemeld	%
Totaal gemeld	698		18162	
0-4	17	2.4	426	2.3
5-9	52	7.4	904	5.0
10-14	57	8.2	1362	7.5
15-19	79	11.3	2150	11.8
20-24	76	10.9	2540	14.0
25-29	67	9.6	1876	10.3
30-34	62	8.9	1662	9.2
35-39	71	10.2	1417	7.8
40-44	53	7.6	1193	6.6
45-49	48	6.9	1071	5.9
50-54	49	7.0	988	5.4
55-59	26	3.7	766	4.2
60-64	22	3.2	606	3.3
65-69	7	1.0	378	2.1
70-74	7	1.0	277	1.5
75-79	3	0.4	198	1.1
80-84	1	0.1	166	0.9
85-89	0	0.0	111	0.6
90-94	1	0.1	51	0.3
95+	0	0.0	20	0.1
Niet vermeld	0	0.0	0	0.0

Tabel 24: Aantal aan de GGD gemelde personen met een positieve testuitslag voor SARS-CoV-2 naar aanwezigheid van gerelateerde ziektegevallen t.o.v. aantal gemelde personen in Nederland¹ over de afgelopen week².

Gerelateerde ziektegevallen aanwezig	GGD		Nederland	
	Aantal	%	Aantal	%
Totaal gemeld	655		18094	
Ja, setting vermeld	200	30.5	5856	32.4
Ja, setting niet vermeld	7	1.1	421	2.3
Ja, setting onbekend	1	0.2	16	0.1
Nee	241	36.8	6765	37.4
Niet vermeld	206	31.5	5036	27.8

¹ Sinds 1 december 2020 kunnen naast mensen met klachten ook mensen zonder klachten zich laten testen als zij risico hebben gelopen op een besmetting. Ook is het vanaf 31 maart 2021 mogelijk een zelftest te doen. Deze test wordt aangeraden voor mensen zonder klachten om periodiek (preventief) te testen wanneer dit voor school of werk vereist is. Ook bij terugkomst van vakantie wordt het afnemen van een zelftest aangeraden. Bij een positieve uitslag is een confirmatietest bij de GGD vereist. Toch is het aannemelijk dat niet alle personen positief voor SARS-CoV-2 getest worden. De werkelijke aantallen zijn daarom waarschijnlijk hoger dan de aantallen die hier genoemd worden.

² Meldingen die tussen 20 augustus 2021 10:01 en 27 augustus 2021 10:00 aan het RIVM zijn gedaan.

11 VERGELIJKING MET LANDELIJKE SITUATIE

Tabel 25: Top 10 settings¹ van de GGD t.o.v. de settings-aantallen in Nederland over de afgelopen week.

Setting	GGD		Nederland	
	Aantal	%	Aantal	%
Thuisituatie (huisgenoten incl. niet-samenwonende partner)	135	67.5	3638	62.1
Bezoek in de thuisituatie (van of bij familie, vrienden, enz.)	36	18.0	1005	17.2
Werksituatie	16	8.0	343	5.9
Medereiziger / reis / vakantie	6	3.0	507	8.7
Horeca	5	2.5	165	2.8
Feest (feest, verjaardag, borrel, bruiloft, enz.)	5	2.5	214	3.7
Overig	4	2.0	269	4.6
School en kinderopvang	3	1.5	93	1.6
Woonvoorziening voor mensen met een beperking	3	1.5	18	0.3
Vlucht	3	1.5	46	0.8

¹ Alleen settings waarvan er minstens 1 aantal bekend is, worden gepresenteerd.

Tabel 26: Aantal testen uitgevoerd door de GGD met bekende testuitslag t.o.v. aantal testen in Nederland¹ vanaf 7 juni 2021 per kalenderweek²

Datum van - tot ³	GGD			Nederland		
	Aantal testen met uitslag	Aantal positief	Percentage positief	Aantal testen met uitslag	Aantal positief	Percentage positief
07-06-2021 - 13-06-2021	5306	242	4.6	164804	8604	5.2
14-06-2021 - 20-06-2021	4329	193	4.5	133346	5770	4.3
21-06-2021 - 27-06-2021	3763	149	4.0	125904	3954	3.1
28-06-2021 - 04-07-2021	4082	309	7.6	131628	6934	5.3
05-07-2021 - 11-07-2021	10047	1953	19.4	311189	49392	15.9
12-07-2021 - 18-07-2021	12927	2534	19.6	418336	64423	15.4
19-07-2021 - 25-07-2021	7849	1374	17.5	259550	35254	13.6
26-07-2021 - 01-08-2021	4714	647	13.7	166252	20521	12.3
02-08-2021 - 08-08-2021	3971	512	12.9	123253	15889	12.9
09-08-2021 - 15-08-2021	3318	440	13.3	104281	15243	14.6
16-08-2021 - 22-08-2021	4556	490	10.8	111330	15286	13.7
Totaal	64862	8843	13.6	2049873	241270	11.8

¹ Sinds 1 december 2020 kunnen naast mensen met klachten ook mensen zonder klachten zich laten testen als zij risico hebben gelopen op een besmetting. Ook is het vanaf 31 maart 2021 mogelijk een zelftest te doen. Deze test wordt aangeraden voor mensen zonder klachten om periodiek (preventief) te testen wanneer dit voor school of werk vereist is. Ook bij terugkomst van vakantie wordt het afnemen van een zelftest aangeraden. Bij een positieve uitslag is een confirmatietest bij de GGD vereist. Toch is het aannemelijk dat niet alle personen positief voor SARS-CoV-2 getest worden. De werkelijke aantallen zijn daarom waarschijnlijk hoger dan de aantallen die hier genoemd worden.

² Een kalenderweek is gedefinieerd van maandag t/m zondag.

³ De gegevens van de meest recente week zijn nog niet volledig.

11 VERGELIJKING MET LANDELIJKE SITUATIE

Tabel 27: Aantal testen uitgevoerd door de GGD'en, met bekende testuitslag t.o.v. aantal testen in Nederland over de afgelopen kalenderweek¹ per leeftijdsgroep.

Leeftijdsgroep	GGD		Nederland	
	Aantal getest	Percentage positief	Aantal getest	Percentage positief
0 - 3	72	6.9	1876	9.7
4 - 12	510	10.2	6855	19.0
13 - 17	400	17.2	7008	21.4
18 - 24	948	8.9	22904	14.6
25 - 29	315	16.2	10981	15.5
30 - 39	677	10.6	18456	14.0
40 - 49	602	12.1	13630	13.8
50 - 59	531	9.2	13437	10.9
60 - 69	298	6.7	9575	8.5
70 - 79	128	6.2	4786	6.7
80+	72	6.9	1767	9.8
Niet vermeld	3	66.7	55	50.9

¹ Van 16 augustus 2021 tot en met 22 augustus 2021.