

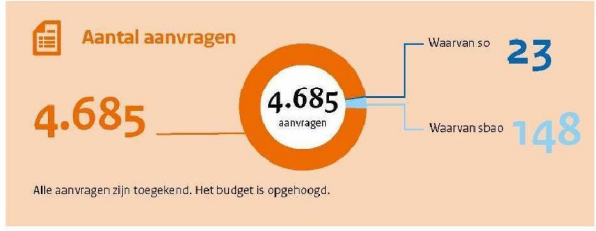
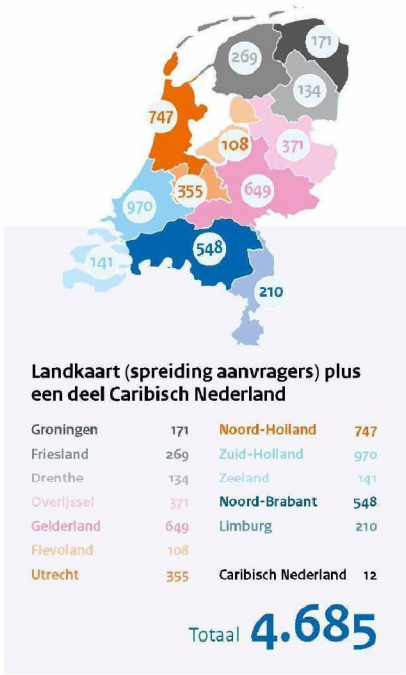
Primair onderwijs - totaal

Financiën (in euro)

Aangevraagd	114.062.400
Aantal aanvragen	4.685
Totaal aangevraagd bedrag 10% scholen	44.139.600
Totaal aangevraagd bedrag 20% scholen	68.265.000
Totaal aangevraagd bedrag 100% scholen	1.657.800
Totaal	114.062.400

De subsidieregeling inhaal- en ondersteuningsprogramma's onderwijs 2020-2021

- Extra ondersteuning bieden vanwege leer- en ontwikkelachterstanden of studieovertraging door de sluiting van scholen en instellingen door de uitbraak van COVID-19
- Subsidie voor primair onderwijs (po), voortgezet onderwijs (vo), middelbaar beroeps onderwijs (mbo), voortgezet algemeen volwassenenonderwijs (vavo) en overige educatie (oe)
- Uitgaande van € 900 per deelnemer



Maxima aan te vragen per school

Scholen die een positieve achterstandsscore (po) hebben kunnen voor 20% van hun leerlingen subsidie aanvragen. Scholen in Caribisch Nederland kunnen voor alle leerlingen subsidie aanvragen. De overige scholen kunnen voor 10% van hun leerlingen subsidie aanvragen.

- Aantal 10% aanvragen 2.531
- Aantal 20% aanvragen 2.142
- Aantal 100% aanvragen 12

Totaal 4.685

Een keuze voor meerdere soorten samenwerkingspartners is mogelijk.

Een keuze voor meerdere programma's is mogelijk.



Dienst Uitvoering
Subsidies aan Instellingen
Ministerie van Volksgezondheid,
Welzijn en Sport

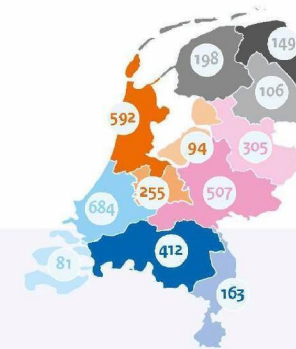
Primair onderwijs - 2e ronde

Financiën (in euro)

Aangevraagd	88.099.200
Aantal aanvragen	3.556
Gemiddeld bedrag	24.778
Plafond 2 ^e aanvraagronde	76.036.800
Totaal aangevraagd bedrag 10% scholen	36.111.600
Totaal aangevraagd bedrag 20% scholen	50.760.900
Totaal aangevraagd bedrag 100% scholen	1.226.700
Totaal	88.099.200

De subsidieregeling inhaal- en ondersteuningsprogramma's onderwijs 2020-2021

- Extra ondersteuning bieden vanwege leer- en ontwikkelachterstanden of studieovertraging door de sluiting van scholen en instellingen door de uitbraak van COVID-19
- Subsidie voor primair onderwijs (po), voortgezet onderwijs (vo), middelbaar beroeps onderwijs (mbo), voortgezet algemeen volwassenenonderwijs (vavo) en overige educatie (oe)
- Uitgaande van € 900 per deelnemer



Landkaart (spreiding aanvragers) plus een deel Caribisch Nederland

Groningen	149	Noord-Holland	592
Friesland	198	Zuid-Holland	684
Drenthe	106	Zeeland	81
Overijssel	305	Noord-Brabant	412
Gelderland	507	Limburg	163
Flevoland	94		
Utrecht	255	Caribisch Nederland	10

Totaal **3.556**

Samenwerkingspartners

Geen samenwerkingspartners	1.733
Wel samenwerkingspartners	1.823
Andere scholen	521
Bedrijfsleven	205
Gemeente	163
Huiswerkbegeleiding	333
Culturele instelling	191
Bibliotheek	206
Sportvereniging	108
Lerarenopleiding	118
Overig	1.117

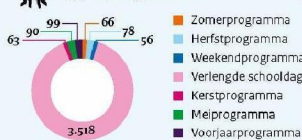
Een keuze voor meerdere soorten samenwerkingspartners is mogelijk.

Aantal aanvragen

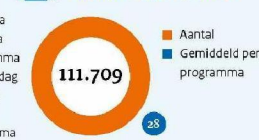


Alle aanvragen zijn toegekend. Het budget is opgehoogd.

Type programma



Aantal deelnemers



Een keuze voor meerdere programma's is mogelijk.



Maxima aan te vragen per school

Scholen die een positieve achterstandsscore (po) hebben kunnen voor 20% van hun leerlingen subsidie aanvragen. Scholen in Caribisch Nederland kunnen voor alle leerlingen subsidie aanvragen. De overige scholen kunnen voor 10% van hun leerlingen subsidie aanvragen.

• Aantal 10% aanvragen	1.981
• Aantal 20% aanvragen	1.565
• Aantal 100% aanvragen	10
Totaal	3.556



Dienst Uitvoering
Subsidies aan Instellingen
Ministerie van Volksgezondheid,
Welzijn en Sport

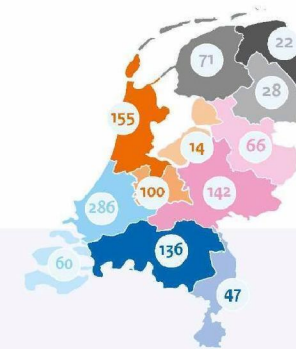
Primair onderwijs - 1e ronde

Financiën (in euro)

Aangevraagd	25.963.200
Aantal aanvragen	1.129
Gemiddeld bedrag	22.997
Plafond 1 ^e aanvraagronde	51.000.000
Resterend budget 2e ronde	76.036.800
Totaal aangevraagd bedrag 10% scholen	8.028.000
Totaal aangevraagd bedrag 20% scholen	17.504.100
Totaal aangevraagd bedrag 100% scholen	431.100
Totaal	25.963.200

De subsidieregeling inhaal- en ondersteuningsprogramma's onderwijs 2020-2021

- Extra ondersteuning bieden vanwege leer- en ontwikkelachterstanden of studievertraging door de sluiting van scholen en instellingen door de uitbraak van COVID-19.
- Subsidie voor primair onderwijs (po), voortgezet onderwijs (vo), middelbaar beroepsonderwijs (mbo), voortgezet algemeen volwassenenonderwijs (vavo), overige educatie (oe) en voor- en vroegschoolse educatie (vve).
- Uitgaande van € 900 per deelnemer.
- Het subsidiebedrag voor vve bestaat uit een vast (€ 500 per instelling) en variabel deel (aantal peuters en tijdsduur programma).



Landkaart (spreiding aanvragers) plus een deel Caribisch Nederland

Groningen	22	Noord-Holland	155
Friesland	71	Zuid-Holland	286
Drenthe	28	Zeeland	60
Overijssel	66	Noord-Brabant	136
Gelderland	142	Limburg	47
Flevoland	14		
Utrecht	100	Caribisch Nederland	2

Totaal **1.129**

Samenwerkingspartners

Geen samenwerkingspartners	418
Wel samenwerkingspartners	711
Andere scholen	347
Bedrijfsleven	58
Gemeente	205
Huiswerkbegeleiding	133
Culturele instelling	118
Bibliotheek	110
Sportvereniging	63
Lerarenopleiding	113
Overig	363

Een keuze voor meerdere soorten samenwerkingspartners is mogelijk.

Aantal aanvragen



Alle aanvragen zijn toegekend. Geen uitputting in eerste aanvraagronde. Budget voor tweede aanvraagronde is opgehoogd met restantbedrag.

Type programma



Aantal deelnemers



Een keuze voor meerdere programma's is mogelijk.



Maxima aan te vragen per school

Scholen die een positieve achterstandsscore (po) hebben kunnen voor 20% van hun leerlingen subsidie aanvragen. Scholen in Caribisch Nederland kunnen voor alle leerlingen subsidie aanvragen. De overige scholen kunnen voor 10% van hun leerlingen subsidie aanvragen.

• Aantal 10% aanvragen	550
• Aantal 20% aanvragen	577
• Aantal 100% aanvragen	2
Totaal	1.129