

		NICE data (zie tabel pag 4, Nederlandse verpleegafdelingen, 27 okto		
		aantal	bevolking	incidentie per 100.000
0-4	861472			
5-9	911423			
10-14	953204			
15-19	1049158			
20-24	1094585	< 25	191 4869842	3.92210
25-29	1138965	25-29	193 1138965	16.94521
30-34	1102103	30-34	264 1102103	23.95420
35-39	1045828	35-39	322 1045828	30.78900
40-44	1022008	40-44	450 1022008	44.03097
45-49	1186068	45-49	770 1186068	64.92039
50-54	1281826	50-54	1244 1281826	97.04905
55-59	1250592	55-59	1450 1250592	115.94509
60-64	1117798	60-64	1642 1117798	146.89595
65-69	996048	65-69	1619 996048	162.54237
70-74	941219	70-74	2213 941219	235.12063
75-79	633200	75-79	2354 633200	371.76248
80-84	436056	80-84	2115 436056	485.02945
85-89	256201	85+	1899 386032	491.92813
90-94	103118			
95+	26713			

Sterfte CBS (zie

**Mannen, Mannen, Vrouwen, Vrouwen,  
 COVID-19 vermoede COVID-19 vermoede  
 vastgeste lijke vastgeste lijke  
 Id (per COVID-19 Id (per COVID-19  
 100 (per 100 100 (per 100  
 duizend duizend duizend duizend  
 inwoners inwoners inwoners inwoners  
 ) ) ) )**

Jonger dan 50				
50-54	5	1	3	1
55-59	15	3	6	2
60-64	25	6	11	3
65-69	53	9	27	7
70-74	104	23	59	13
75-79	262	55	128	35
80-84	501	141	264	85
85-89	926	292	552	201
90-94	1436	533	984	308
95 jaar of c	1991	807	1666	560

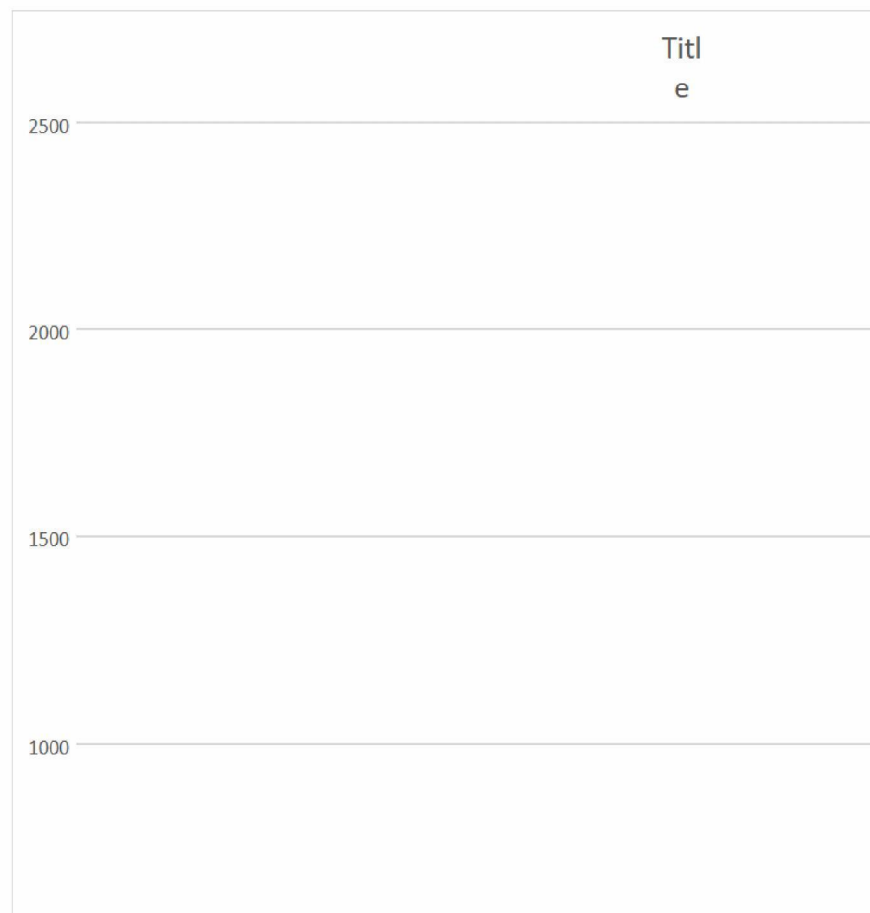


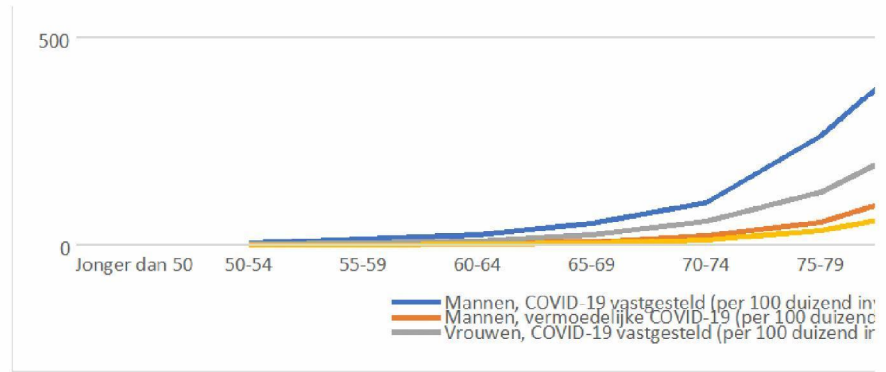
ber 2020)

NICE data COVID-19 op de Nederlandse Intensive Cares;  
 Patiëntkarakteristieken en uitkomsten  
 vergeleken met pneumonie patiënten op de IC in 2017-2019

**NB IC beleid speelt hie**

	aantal IC	bevolking
<40	8156738	117
40-44	1022008	66
45-49	1186068	166
50-54	1281826	255
55-59	1250592	374
60-64	1117798	444
65-69	996048	506
70-74	941219	548
75-79	633200	326
80-84	436056	75
85+	386032	12

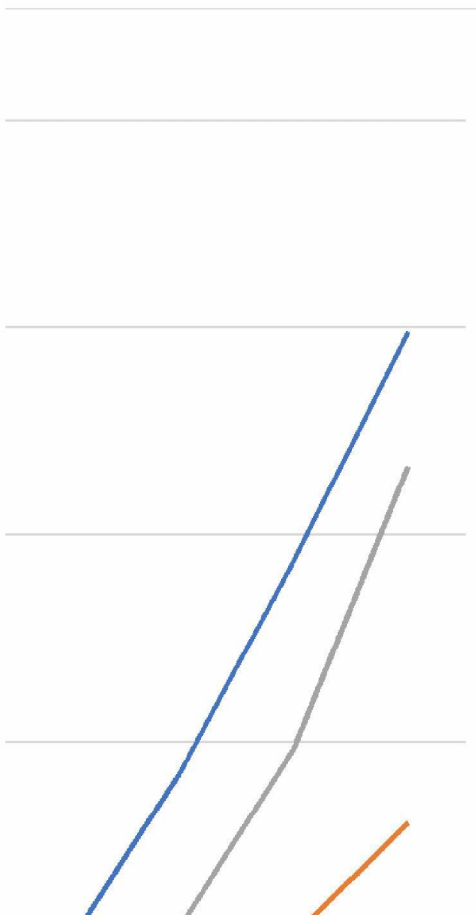
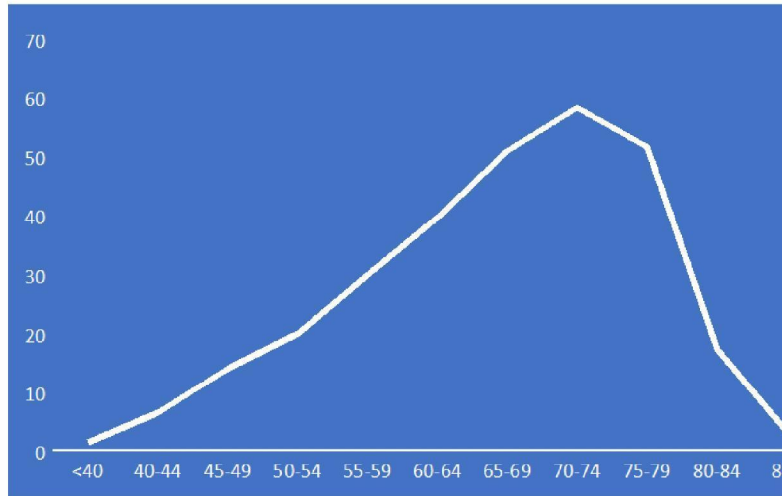




rbij een rol, dus leeftijdsbelooppierde het inker

incidentie per 100.000

- 1.43440
- 6.45788
- 13.99582
- 19.89350
- 29.90584
- 39.72095
- 50.80076
- 58.22237
- 51.48452
- 17.19963
- 3.10855



Ziekenhuisopnames

