



Rijksinstituut voor Volksgezondheid  
en Milieu  
*Ministerie van Volksgezondheid,  
Welzijn en Sport*

## **Corona-inclusieve Volksgezondheid Toekomst Verkennen (c-VTV)**

16-11-2020



## Corona-inclusieve VTV

- RIVM: meer dan 25 jaar VTV
- Corona nieuwe werkelijkheid, andere toekomsten?
- Wat betekent de coronapandemie voor toekomstige ontwikkelingen en opgaven?
  - Directe en indirecte effecten
  - Korte termijn (0-5 jaar) en middellange termijn (5-20 jaar)
  - Verschillende wenselijke toekomstbeelden
- Bredere afweging van maatregelen ondersteunen en beter voorbereid zijn in de toekomst
- Publicatie 27 November 2020





# Producten: e-Magazine en website

In deze publicatie worden de volgende thema's belicht

COVID-19

Gezondheid

Zorg

Leefomgeving

**Thema COVID-19**

Hier komt een inleidende tekst

**Belangrijkste risicofactoren COVID-19**

- De juiste afstand
- De juiste maskering
- Hygiëne

**De belangrijkste risicofactoren COVID-19**

De belangrijkste risicofactoren voor COVID-19 zijn: de afstand die u houdt tot andere mensen, het gebruik van een mondkapje en het gebruik van handschoenen.

**De juiste afstand**

De juiste afstand is 1,5 meter. Het is belangrijk om deze afstand te houden, vooral in openbare ruimtes en bij het gebruik van openbaar vervoer.

**De juiste maskering**

De juiste maskering is een mondkapje dat de mond en de neus bedekt. Het is belangrijk om het mondkapje correct te dragen en het regelmatig te wassen.

**Hygiëne**

Hygiëne is belangrijk om COVID-19 te voorkomen. Het is belangrijk om regelmatig te wassen met water en zeep en om de handen goed te drogen.

**Overzicht (tabel)**

De tabel geeft een overzicht van de belangrijkste risicofactoren voor COVID-19. Het is belangrijk om deze factoren te kennen en te vermijden.

**De leverbaarheid van de bevolking voor een virus als SARS-CoV-2 neemt toe**

De leverbaarheid van de bevolking voor een virus als SARS-CoV-2 neemt toe. Dit is vooral het geval bij ouderen en mensen met een zwakke afwezigheidsreactie.



Volksgesondheid Toekomstverkenning

Home

**Toekomstwerken en gezonde id in tijden van corona**

Wat zijn de toekomstverkenningen en hoe kan de gezondheidszorg erin slagen om de uitdagingen van de toekomst aan tepakken?

**E-magazine**

Over deze website

Contact

**Trendscenario 2020**

Volge VTV's

Deel deze pagina

Service

Over deze site

Volg ons ook op



## Wat komt er op ons af (VTV-2018)?



Ziekte­last hart- en vaat­ziekten en kanker



Zelf­standig wonende ouderen met dementie en andere complexe problemen



Mentale druk op jongeren en jong­volwassenen

Kwetsbare groepen



## Wat komt er (nog meer) op ons af?

### Sleutelonzekerheden

- SARS-CoV-x
- Economische groei

### Maar ook:

- Technologie
- Gedrag
- Armoede/werkloosheid

### En nog steeds:

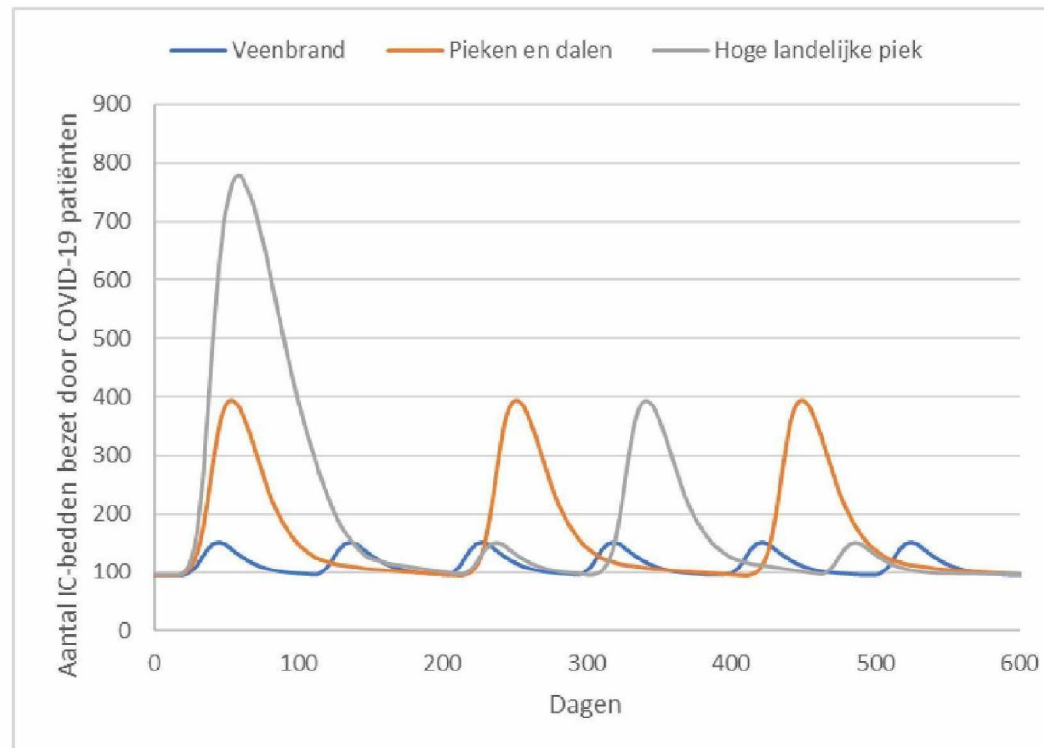
- Geopolitiek, klimaat, vergrijzing, voedselvoorziening, migratie





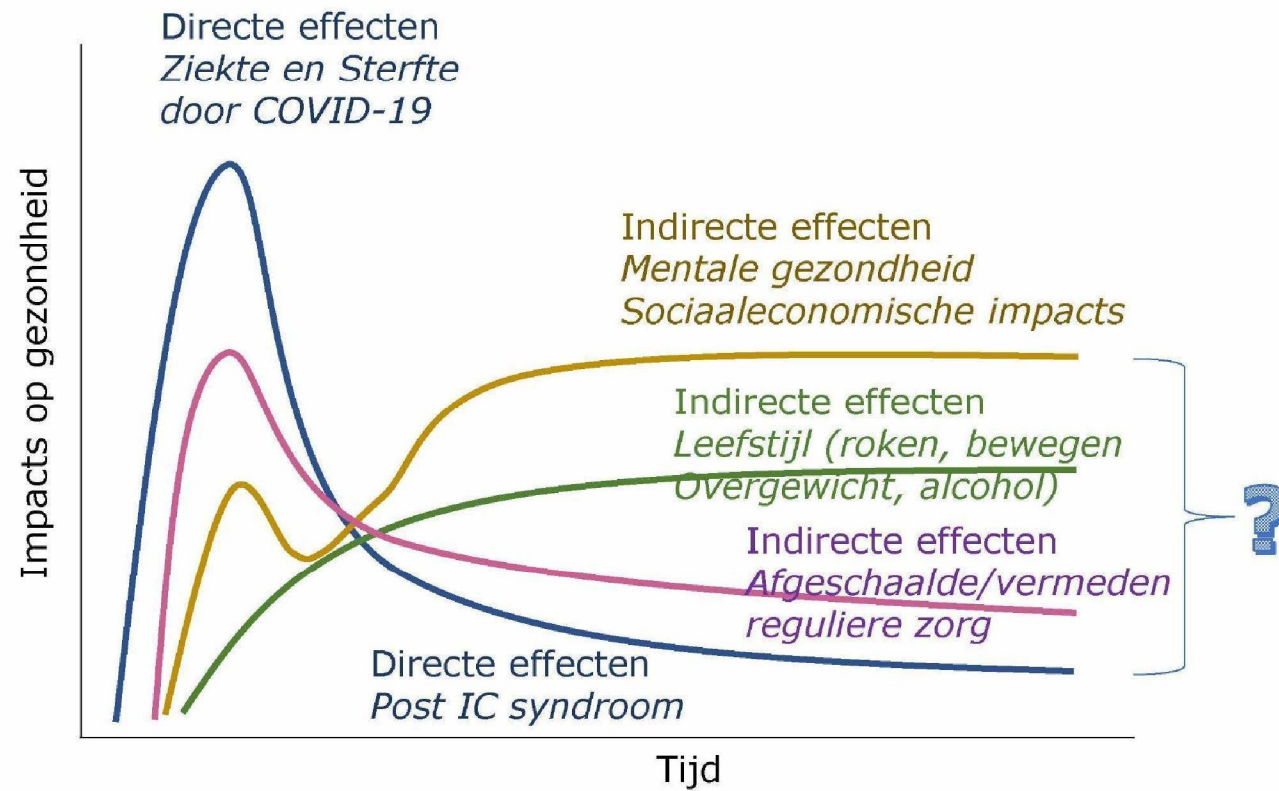
## Drie coronascenario's

- **Veenbrand**
- **Pieken en dalen**
- **Hoge golf**





## Directe en indirecte gezondheidsimpacts



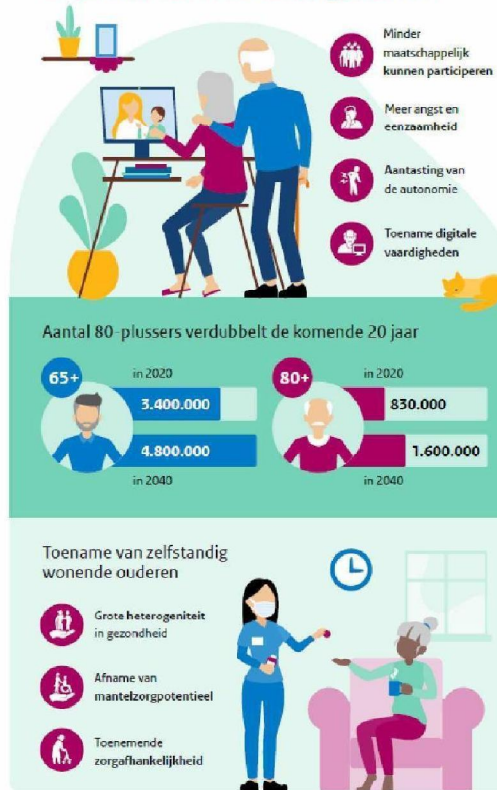


## Overkoepelende verhaallijn

### Drie lijnen

- Maatschappelijke opgaven voor gezondheid nog urgenter door corona
- Scheidslijnen scherper door de coronapandemie
- Crisis als keerpunt

Door de coronacrisis zijn ook vitale ouderen meer kwetsbaar geworden







## Van analyse naar actie

- Inzet op integrale preventie
- Beter voorbereid op een toekomst van chronische én infectieziekten
- Meer inzicht in gevolgen voor mentale gezondheid
- Samenwerking over de ministeries heen om gezondheid te verbeteren



## c-VTV internationale links

- Waar mogelijk internationale vergelijkingen
- EuroHealthNet: 2 Workshops: Foresight & COVID-19
- EUPHA: New section Public Health Foresight
- Population Health Information Research Infrastructure (PHIRI) for COVID-19
  - WP9 Foresight: modelling and scenarios ( 5.1.2e 5.1.2e )
- Other:
  - ECDC, Future Infectious Disease Threats to Europe: A Foresight Approach
  - Burden of Disease (WHO-EBoDN, COST Action EU-Burden)
  - ...



## Contact c-VTV

- 5.1.2e 5.1.2e  
— 5.1.2e@rivm.nl
- 5.1.2e 5.1.2e  
— 5.1.2e@rivm.nl