



Ministerie van  
Volkshuisvesting,  
Ruimtelijke Ordening  
en Infrastructuur



## Corona-inclusieve Volks- Verkennen (c-VTV)

16-11-2020



## Corona-inclusieve VTV

- RIVM: meer dan 25 jaar VTV
- Corona nieuwe werkelijkheid, andere toekomst?
- Wat betekent de coronapandemie voor toekomstige ontwikkeling en opgaven?
  - Directe en indirecte effecten
  - Korte termijn (0-5 jaar) en middellange termijn (5-20 jaar)
  - Verschillende wenselijke toekomstbeelden
- Bredere afweging van maatregelen ondersteunen en beter voorbereid zijn in de toekomst
- Publicatie 27 November 2020





# Producten: e-Magazine en website

In deze publicatie worden de volgende thema's belicht:

COVID-19

Wat is een negatieve test?

Gezondheid

Overheidsbeleid om indirecte gevolgen te beperken

Zorg

Wat is de rol van de gezondheidszorg in de bestrijding van COVID-19?

Leefomgeving

Wat is de rol van de leefomgeving in de bestrijding van COVID-19?

---

**Thema COVID-19**

Hier komt een inleidende tekst:

Ziekte van eerste golf COVID-19 bijna vijf keer hoger dan gemiddeld influenzavirussen

De ziekte van eerste golf COVID-19 is bijna vijf keer hoger dan gemiddeld influenzavirussen. Dit betekent dat de ziekte van eerste golf COVID-19 in Nederland ongeveer vijf keer zoveel mensen heeft getroffen als de gemiddelde influenzavirussen. Dit kan worden verklaard door het feit dat COVID-19 een veel ernstiger ziekte is dan influenza, en dat de ziekte van eerste golf COVID-19 in Nederland in 2020 veel meer mensen heeft getroffen dan in andere landen.

---

**Belangrijkste risicofactoren COVID-19**

**Chronische ziekten**

- Diabetes
- Hart- en vaatziekten
- Longaandoeningen
- Immunodeficiëntie

**Ernstige obesitas**

Obesitas is een belangrijke risicofactor voor COVID-19. Mensen met obesitas hebben een hoger risico op ernstige ziekte en overlijden aan COVID-19.

**Hogere leeftijd**

De kans op ernstige ziekte en overlijden aan COVID-19 neemt toe met de leeftijd. Mensen van 65 jaar en ouder hebben een hoger risico op ernstige ziekte en overlijden aan COVID-19.

---

**De impact van een uitbraak op de leefomgeving**

De impact van een uitbraak op de leefomgeving kan groot zijn. Het kan leiden tot economische schade, sociale afstandhouding en andere gevolgen. Het is belangrijk om de impact van een uitbraak te begrijpen om de leefomgeving te beschermen.

---

**De beschikbaarheid van de bevolking voor een virus als SARS-CoV-2 neemt toe**

De beschikbaarheid van de bevolking voor een virus als SARS-CoV-2 neemt toe. Dit kan worden veroorzaakt door verschillende factoren, zoals de verspreiding van het virus, de aanwezigheid van risicofactoren en de mate van sociale afstandhouding.



Volksgeneeskunde Toekomst Verkenning

Home

**Toekomstverkenningen en gezondheid in tijden van corona**

Hoe ziet de toekomst eruit in het licht van de coronapandemie? Wat is de impact op onze gezondheid en de zorg? Welke directie en indirecte effecten zien we, nu in de toekomst? In deze VTV-publicatie verkennen we de impact van COVID-19 vanuit diverse invalshoeken.

[Bekijk de volledige online publicatie](#)

**E-magazine**

De belangrijkste thema's van de publicatie. Toekomstverkenningen en gezondheid in tijden van corona. In verschillende e-magazines.

[Ga naar het e-magazine](#)

---

**Over deze website**

U vindt hier de laatste updates van de VTV. Dit portaal is de centrale Toekomstverkenningen gezondheid in tijden van corona website.

---

**Contact**

Heeft u een vraag of commentaar? We hebben u graag! Mail ons op [info@vtv.nl](mailto:info@vtv.nl).

---

Laag de mobiliteit en gezondheidszorg van de coronapandemie VTV

Bekijk de thema's COVID-19, Gezondheid, Zorg en Leefomgeving

Ontdek voor welke thema's er verslagen of nieuws zijn

---

**Trendscenario 2020**

In november 2020 verspreiden we ons over het Trendscenario van de VTV-2018

[Bekijk de update](#)

**Vorige VTV's**

- VTV-2018 II
- VTV-2018 I
- VTV-2018 en ouder II

---

Deel deze pagina

[Facebook](#) [Twitter](#) [LinkedIn](#) [YouTube](#) [E-mail](#)

---

**Service**

- Uitgeverij
- Redactie
- Publicatie

**Over deze site**

- Over de VTV
- Over de VTV
- Over de VTV

**Volg ons ook op**

- Twitter



## Wat komt er op ons af (VTV-2018)?



Ziekte­last hart- en  
vaatziekten en  
kanker



Zelfstandig wonende  
ouderen met  
dementie en andere  
complexe problemen



Mentale druk op  
jongeren en  
jongvolwassenen

Kwetsbare groepen



## Wat komt er (nog meer) op ons af?

### Sleutelonzekerheden

- SARS-CoV-x
- Economische groei

### Maar ook:

- Technologie
- Gedrag
- Armoede/werkloosheid

### En nog steeds:

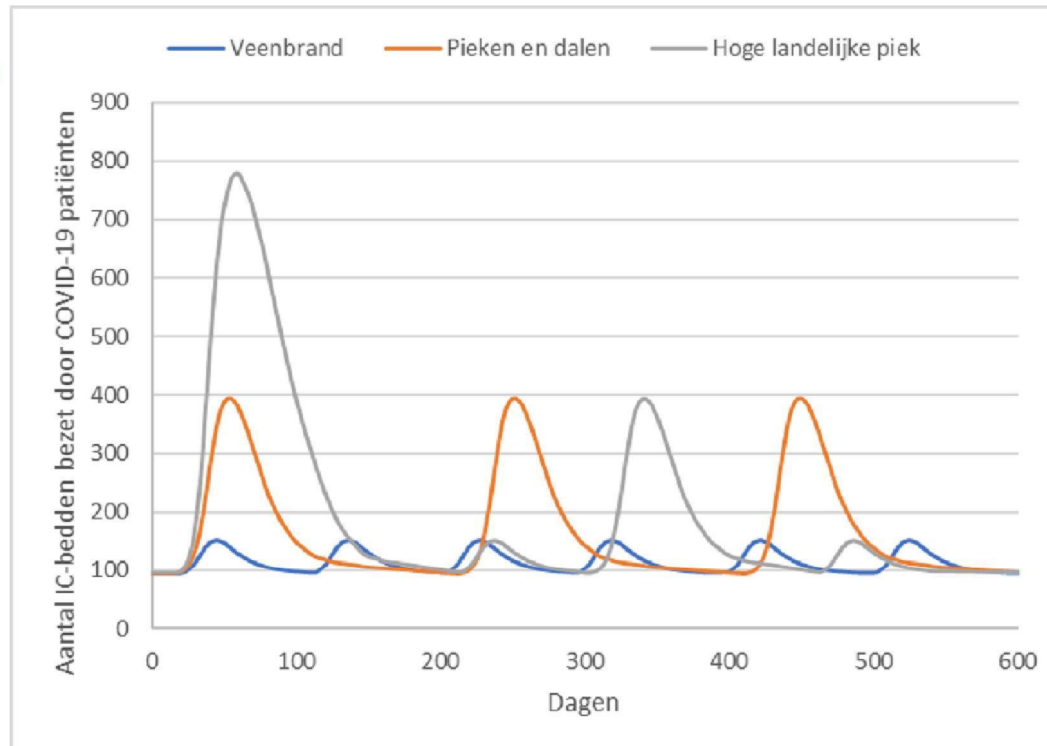
- Geopolitiek, klimaat, vergrijzing, voedselvoorziening, migratie





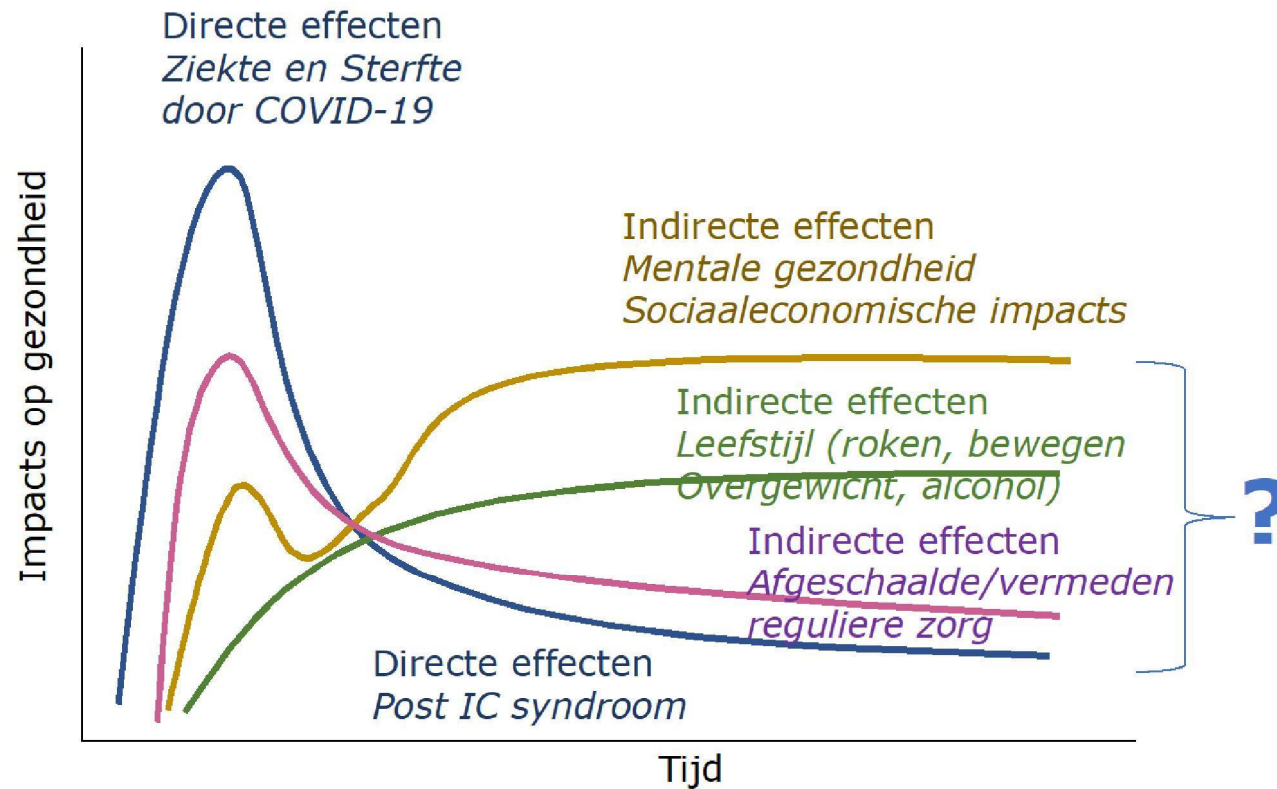
## Drie coronascenario's

- **Veenbrand**
- **Pieken en dalen**
- **Hoge golf**





## Directe en indirecte gezondheidsimpacts



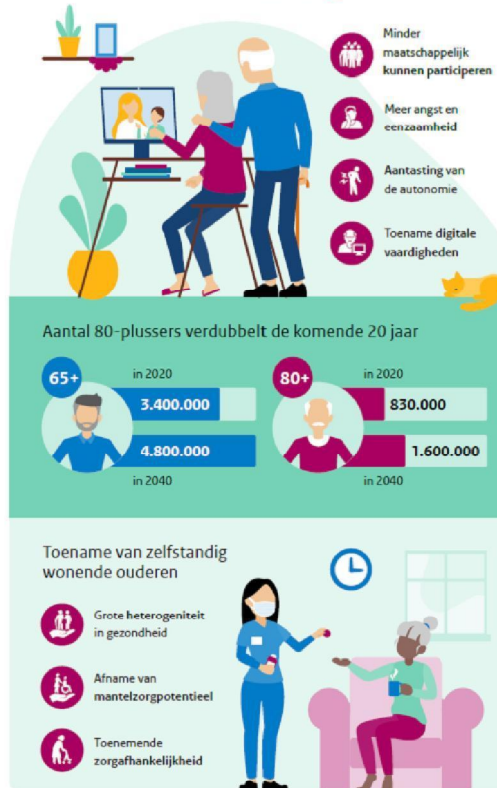


## Overkoepelende verhaallijn

### Drie lijnen

- Maatschappelijke opgaven voor gezondheid nog urgenter door corona
- Scheidslijnen scherper door de coronapandemie
- Crisis als keerpunt

Door de coronacrisis zijn ook vitale ouderen meer kwetsbaar geworden







## Van analyse naar actie

- Inzet op integrale preventie
- Beter voorbereid op een toekomst van chronische én infectieziekten
- Meer inzicht in gevolgen voor mentale gezondheid
- Samenwerking over de ministeries heen om gezondheid te verbeteren



## c-VTV internationale links

- Waar mogelijk internationale vergelijkingen
- EuroHealthNet: 2 Workshops: Foresight & COVID-19
- EUPHA: New section Public Health Foresight
- Population Health Information Research Infrastructure (PHIRI) for COVID-19
  - WP9 Foresight: modelling and scenarios ( 5.1.2e 5.1.2e )
- Other:
  - ECDC, Future Infectious Disease Threats to Europe: A Foresight Approach
  - Burden of Disease (WHO-EBoDN, COST Action EU-Burden)
  - ...



## Contact c-VTV

- [redacted] 5.1.2e [redacted] 5.1.2e
  - [redacted] 5.1.2e [@rivm.nl](mailto:[redacted]@rivm.nl)
- [redacted] 5.1.2e [redacted] 5.1.2e
  - [redacted] 5.1.2e [@rivm.nl](mailto:[redacted]@rivm.nl)