

Gedragunit

Response team 10/11/2020

5.1.2e

5.1.2e

5.1.2e

Onderwerpen

- Isolatie, quarantaine
- NKC e.a. campagne strategie
- Verdiepende interviews ronde 8

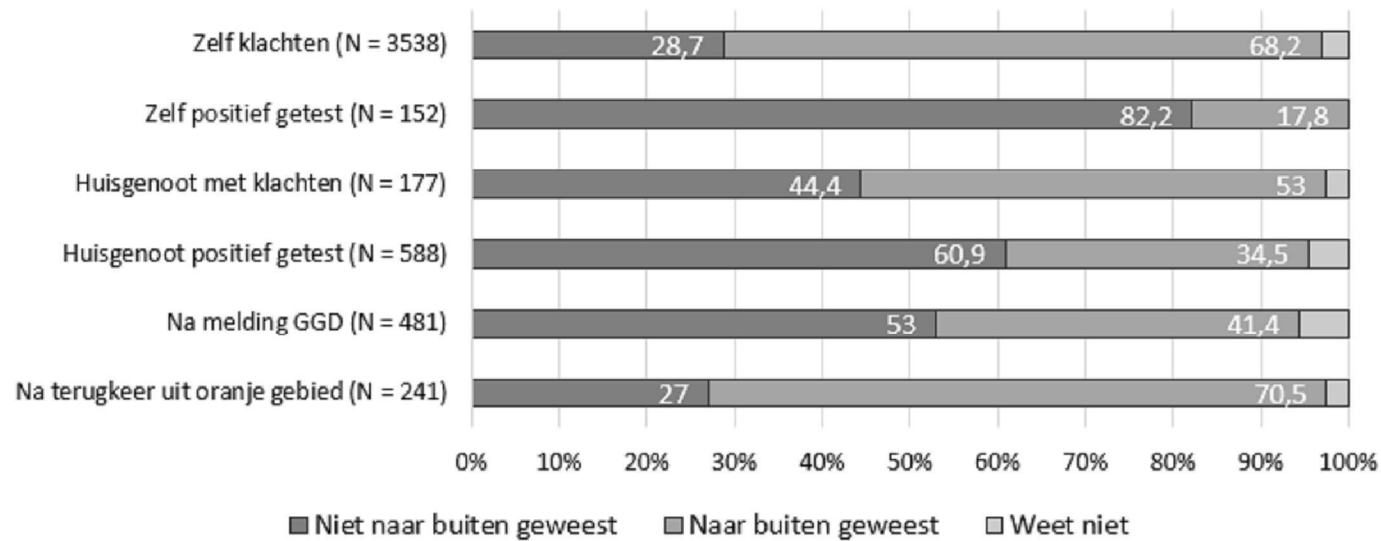
Situatie	Volledig thuisblijven	Geen bezoek ontvangen	Boodschappen doen	Duur
Thuisquarantaine				
Huisgenoot die positief getest is	✓	✓	Door anderen, laten bezorgen of zelf als u geen klachten heeft.	Tot 10 dagen nadat huisgenoot uit isolatie mag
Huisgenoot met zware corona klachten (in combinatie met koorts of benauwdheid)	✓	✓	Door anderen, laten bezorgen of zelf als u geen klachten heeft.	Thuisblijven tot test uitslag bekend is
Nauw contact gehad met iemand met positieve test (GGD contact onderzoek, CoronaMelder app)	✓	✓	Door anderen, laten bezorgen of zelf als u geen klachten heeft.	10 dagen
Gebied bezocht waar oranje/rood reisadvies geldt	✓	✓	Door anderen of zelf als u geen klachten heeft.	10 dagen
Thuisisolatie				
Zelf klachten die lijken op corona	✓	✓	Door anderen of laten bezorgen. Alleen naar buiten voor een test	Zo snel mogelijk laten testen, thuisblijven tot test uitslag bekend is
Zelf positief getest met klachten ¹	✓	✓	Door anderen of laten bezorgen.	1 week en tot klachten 24 uur over zijn

Tabel 2: Percentage (aantal) respondenten op wie een quarantaine of isolatie advies in de afgelopen 6 weken van toepassing was

Situatie	Percentage
Mensen die aangeven nu of in de afgelopen 6 weken zelf verkoudheidsklachten te hebben	18,9%* (9033)
Mensen die zelf positief getest getest zijn	0,3% (152)
Huisgenoten en gezinsleden van iemand met verkoudheidsklachten in combinatie met koorts en/of benauwdheid	0,2%*(117)
Mensen die een melding kregen van de GGD in verband met contact met een besmet persoon	1,0% (481)
Mensen die terugkeerden uit een hoog-risicogebied	0,5% (241)
Totaal**	20,1% (9596)

*Dit betreft alleen mensen die aan hebben gegeven dat hun klachten (waarschijnlijk) niet door een onderliggende aandoening komen. **Respondenten die in meer dan een categorie vallen zijn maar 1 maal meegeteld in het 'totaal' aantal.

Thuisblijven in situaties waarin een thuisblijf maatregel geldt (meting 7)



Figuur 1. Thuisblijven in situaties waarin een quarantainemaatregel geldt, in procenten³

Verklarende factoren

- Achtergrond: vrouw, kwetsbare gezondheid
- Kennis en motivatie:
 - Draagvlak 85%, voorspellend, hoger onder mensen voor wie nvt (geweest)
 - Klacht / symptom herkenning (klachten, eind isolatie periode)
 - Redenen niet naar buiten gaan
 - Risico perceptie: Zelf hebben van COVID-19, of overdragen gezien extra voorzorg
 - Response efficacy: daarom niet nuttig/effectief quarantaine/isolatie te gaan
 - Redenen wél naar buiten gaan
 - Praktische zaken, fit blijven, geen thuiswerk mogelijkheid en financiële druk

Verklarende factoren

- Zelfregulatie strategieën
 - Extra voorzorgmaatregelen
 - Mensen lijken niet voorbereid
- Sociale omgeving
 - Steun, emotioneel en praktisch
 - Druk vanuit werkgever, stigma, spanningen in huis
- Omgeving: fysiek en voorzieningen
 - Boodschappen/medicatie kunnen niet (tijdig) bezorgd worden
 - Kleine woonruimte

Communicatie richting burgers

- Kennis symptomen en adviezen
- Risico perceptie: wat is nu mijn additionele risico?
- Wat is het effect van quarantaine / isolatie op relevante outcomes?
- Hoe dan: hoe volbreng ik q/i, praktisch, social, emotioneel, financieel
- Bereid jezelf voor: voorraad, afspraken burens/vrienden

Voorzieningen

- Praktische handvatten, middelen, hulplijnen voor ingewikkelde situaties (mentale, fysieke gezondheid, financieel, druk werkgever)
- Zorg dat mensen direct terecht kunnen (vouchers prioriteit bijv)
- Stimuleer sociale netwerken (buurt, clubs, etc)
- Burgers/werkgevers kwetsbare positive financiële steun

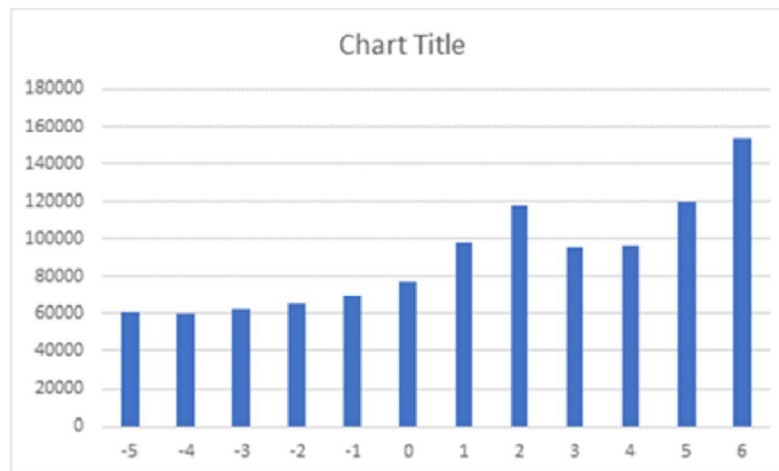
Handhaving

- indien werkgevers, ondanks goede info en voorzieningen, toch druk uitoefenen op personeel om niet quarantaine of isolatie na te leven

NKC dag

- NKC, VWS, campagnebureaus, 4 hoogleraren
- Onderbouwing, strategie, demonstreren impact, evidence-based

Communicatie: lijkt effect te zijn op testen



Verdiepende focus

- Multiple goal pursuit, oftewel: balans virus en gewone leven
- Directe focus op feestdagen (goede casus) en dan vooruit kijkend