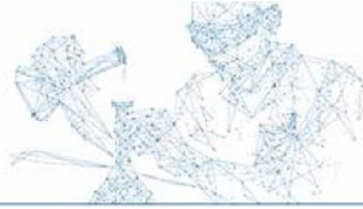




Bankwerkerstraat 16 • 3077 MB Rotterdam (NL)  
 T +31 5.1.2e • T +31 5.1.2e [www.tlr.nl](http://www.tlr.nl)



**Van:** 5.1.5 <5.1.2e@rivm.nl>

**Verzonden:** woensdag 23 september 2020 23:48

**Aan:** 5.1.2e <5.1.2e@tlr.nl>

**CC:** 5.1.2e <5.1.2e@tlr.nl>; 5.1.2e @minvws.nl' <5.1.2e@minvws.nl>

**Onderwerp:** RE: Controle panel SARS-CoV-2

Dag 5.1.2e

Er was wat navraag nodig om duidelijkheid te krijgen over jullie status bij o.a. 5.1.2e. Dat is nu duidelijk. Panels kunnen naar jullie gestuurd worden.

Wat ik graag alvast wil weten:

- Accreditatie documenten. Hebben jullie ISO15189 of soortgelijk? Graag met scopedocument erbij
- Welke workflow gebruiken jullie, apparatuur en reagentia? Details vragen we ook te rapporteren bij de resultaten van de panels.
- Panels dienen getest te worden met de workflow die jullie gaan gebruiken voor testen patiënten
- Naast de panels dienen ook de eerste 5 positieven, liefst met representatieve Ct range, en 10 negatieven van sterk verdachte patiënten ingestuurd te worden naar RIVM voor confirmatie
- Na met goed resultaat doorlopen van dit traject met panels en confirmaties zullen jullie een verklaring van prestatie krijgen
- Aansluiting CoronIT is geregeld?
- Rapportage aan Virologisch Dagstaat moet geregeld worden
- Bij testen monster die niet via GGD zijn verkregen meldplicht aan GGD op orde?

Graag fysiek adres, contactpersoon met email en telefoonnummer waar de panels naartoe gestuurd kunnen worden.

Hoe past TRISKELION in jullie benadering. Ik krijg mail van hen op voordracht van 5.1.2e. Zijn hierover afspraken gemaakt met dhr Hopstaken? RIVM gaat niet over het selecteren van laboratoria die aan de nationale capaciteit toegevoegd kunnen worden. Dat ligt bij het landelijk coördinatieteam diagnostische keten (LCDK). Dat heb ik TRISKELION ook laten weten.

Met vriendelijke groeten,

5.1.2e

5.1.2e

5.1.2e

5.1.2e

Department Emerging and Endemic Viruses  
 Division Virology  
 Centre for Infectious Disease Research, Diagnostics and *laboratory* Surveillance (IDS) / PB22  
 National Institute for Public Health and the Environment (RIVM)  
 PO Box 5.1.2e  
 3720 BA Bilthoven  
 The Netherlands

Shipping address:  
Antonie van Leeuwenhoeklaan 9  
3721 MA Bilthoven  
The Netherlands

Tel. : .. 31 (0)30 5.1.2e  
E-mail : 5.1.2e @rivm.nl

Together with ErasmusMC, Rotterdam, being the National Influenza Centre (NIC) in the Netherlands  
WHO COVID-19 reference laboratory

Wednesdays working at the ErasmusMC location of the NIC

Want to know more about surveillance of influenza in the Netherlands? See (click or scan):



For COVID-19 see (click or scan):



---

**From:** 5.1.2e <5.1.2e@tlr.nl>  
**Sent:** woensdag 23 september 2020 19:12  
**To:** 5.1.2e <5.1.2e@rivm.nl>  
**Cc:** 5.1.2e <5.1.2e@tlr.nl>; 5.1.2e @minvws.nl' <5.1.2e@minvws.nl>  
**Subject:** RE: Controle panel SARS-CoV-2

Geachte 5.1.2e

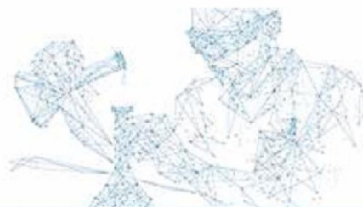
Inmiddels zijn we bijna klaar met de validatie, we zouden graag de uitslagen van jullie controle panel in ons validatierapport willen opnemen.

Is het al bekend of we deel mogen nemen aan jullie controle panel en wanneer zouden we het materiaal mogen ontvangen?

Met vriendelijke groeten | With kind regards | Mit freundlichen Grüßen,

5.1.2e

Bankwerkerstraat 16 • 3077 MB Rotterdam (NL)  
T +31 5.1.2e • T +31 5.1.2e • [www.tlr.nl](http://www.tlr.nl)



We work under the TLR International Laboratories [Terms and Conditions of Business](#). Copies are available upon request

---

**Van:** 5.1.2e  
**Verzonden:** dinsdag 22 september 2020 13:28  
**Aan:** 5.1.2e @rivm.nl'

4 - 5

Dubbel