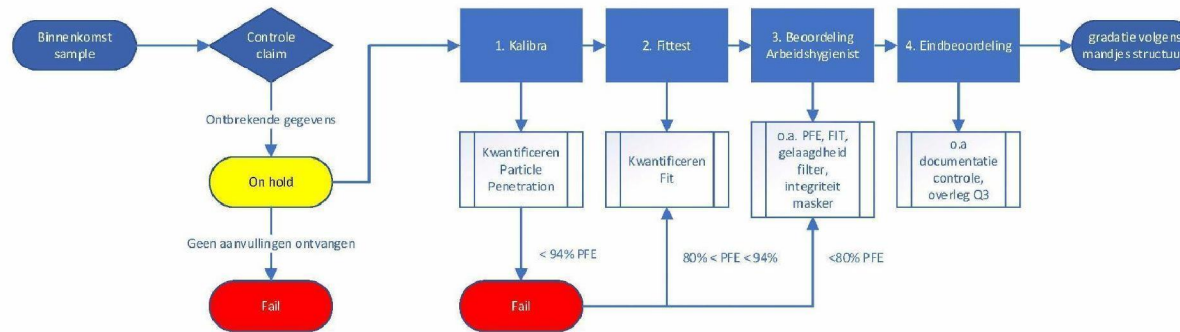


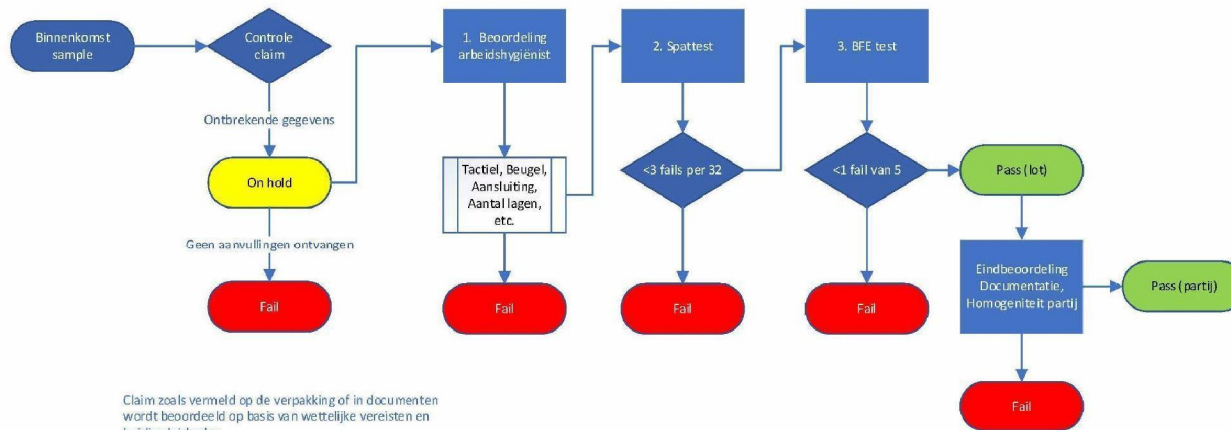
FFP maskers



Claim zoals vermeld op de verpakking of in documenten wordt beoordeeld op basis van wettelijke vereisten en huidige leidraden

RVM is niet betrokken bij de vrijgave van producten, de aanbieder van producten, en de uitlevering van producten

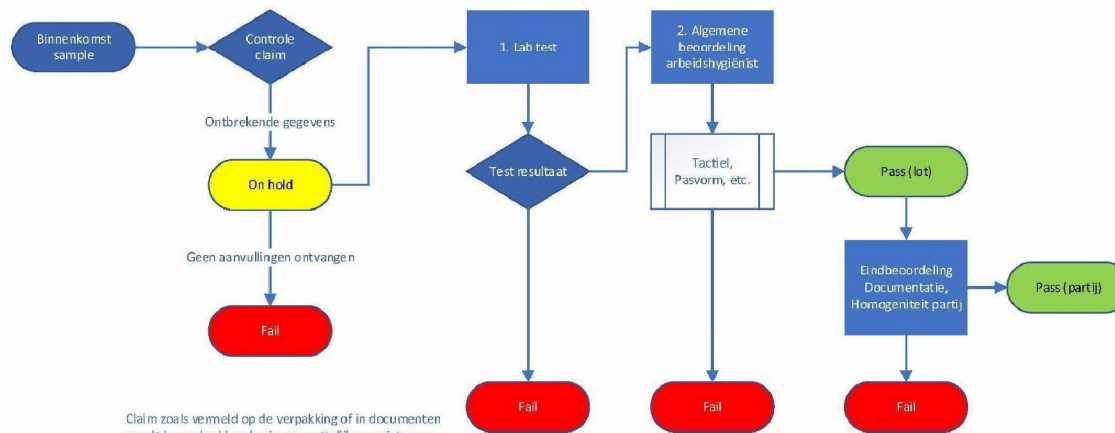
Chirurgische mondmaskers



Claim zoals vermeld op de verpakking of in documenten wordt beoordeeld op basis van wettelijke vereisten en huidige leidraden

RIVM is niet betrokken bij de vrijgave van producten, de aanbieder van producten, en de uitlevering van producten

Andere producten



Claim zoals vermeld op de verpakking of in documenten wordt beoordeeld op basis van wettelijke vereisten en huidige leidraden

RIVM is niet betrokken bij de vrijgave van producten, de aanbieding van producten, en de uitlevering van producten

Partij homogeniteit

Homogeniteit partij: Een geleverde partij wordt door LCH voor de opslag opgedeeld in logistieke LOTS. LCH sampled 3 doosjes per 500k producten en levert deze aan RIVM. RIVM beoordeelt de deelmonsters. In de eindbeoordeling van het RIVM wordt rekening gehouden met de homogeniteit van de partij als geheel. Daarbij weegt mee of de deelmonsters op basis van hun verpakking van elkaar te onderscheiden zijn. In dit voorbeeld komt er een partij van 2M binnen. Voor de pallets met 1,2 miljoen is er plaats in opslag A, gang B. Voor 0,8M is er plaats in opslag A, gang H. Van beide logistieke LOTS worden de samples getrokken om te testen.

