

## Debat COVID-19 15 december 2020

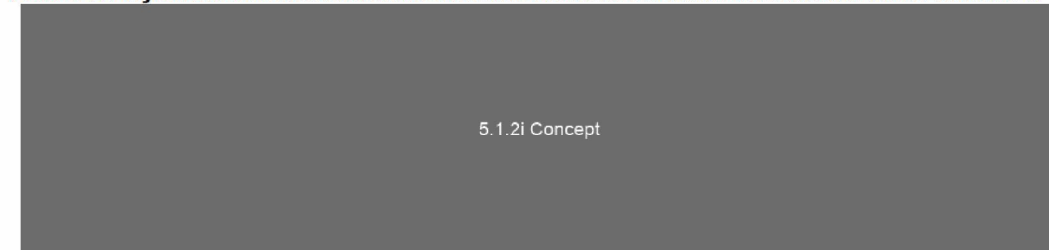
### Inhoud



5.1.2i Concept

**Factsheet Spoedprocedure ministeriële regeling maatregelen..... 7**

**Feiten en cijfers..... 8**



5.1.2i Concept

**Factsheet Epibeeld van 14 december 2020..... 11**



5.1.2i Concept

2 - 7

5.1.2i Concept

## Factsheet Spoedprocedure ministeriële regeling maatregelen

14 december 2020

<b>Onderwerp: Spoedprocedure ministeriële regeling</b>	
Kernboodschap	<p>Op grond van de Tijdelijke wet maatregelen COVID-19 kunnen bij ministeriële regeling maatregelen genomen om het virus te bestrijden. Bij een dergelijke ministeriële regeling dient de Tweede en Eerste Kamer betrokken te worden.</p> <p><b>Gebruikelijke procedure:</b></p> <ul style="list-style-type: none"> <li>• Normaliter wordt een dergelijke ministeriële regeling naghangen in de Tweede en Eerste Kamer, alvorens deze regeling in werking treedt.</li> <li>• Bij de nahanng hebben de Tweede en Eerste Kamer een week de tijd om zich uit te spreken over de regeling.</li> <li>• De Tweede Kamer kan dan besluiten de regeling <i>niet</i> goed te keuren. De regeling kan dan niet in werking treden.</li> </ul> <p><b>Spoedprocedure:</b></p> <ul style="list-style-type: none"> <li>• Bij een zeer dringende omstandigheid kan de regeling met maatregelen in werking treden, zonder deze eerst na te hangen in de Tweede en Eerste Kamer.</li> <li>• Wel moet de regeling dan binnen twee dagen naar beide Kamers toegezonden worden.</li> <li>• In dit geval kan de Tweede Kamer ook besluiten de regeling niet goed te keuren.</li> <li>• Als de Kamer daarvoor kiest vervalt de regeling en daarmee ook de nieuwe maatregelen.</li> <li>• Enkel de regeling met de nieuwe maatregelen zou dan vervallen, de regelingen die hiervoor tot stand zijn gebracht blijven bestaan.</li> <li>• Met de regeling die op 14 december in werking is getreden, is de spoedprocedure voor het eerst toegepast.</li> </ul>
Argumentatie	<p>Gezien het epidimologische beeld is nu noodzakelijk om direct maatregelen te nemen, daarom wordt gebruik gemaakt van de mogelijkheid om met spoed een ministeriële regeling met maatregelen in werking te laten treden.</p>

9 - 11

5.1.2i Concept

# Factsheet Epibeed van 14 december 2020

## G-getal

Het G-getal	20 nov. 20 nov. 30 nov. 1 dec. 2 dec. 3 dec. 4 dec. 5 dec. 6 dec. 7 dec. 8 dec. 9 dec. 10 dec. 11 dec. 12 dec. 13 dec. 14 dec.														Trendlijn	Toe-/afname	Weekcijfers per 100k inw.		Verandering				
	11 dec.	14 dec.	absoluut	perc.																			
Umburg-Noord	-0,08	-0,02	-0,09	-0,02	0,16	0,24	0,13	0,31	0,23	0,32	0,31	0,30	0,46	0,67	0,66	0,90	0,95			395,2	521,3	126,1	31,9%
Flevoland	0,16	0,09	-0,04	-0,09	-0,05	-0,07	-0,17	-0,15	0,02	0,11	0,20	0,20	0,29	0,53	0,46	0,56	0,50			337,3	402,3	65,0	19,3%
Gelderland-Midden	0,04	0,06	-0,02	-0,05	-0,09	0,04	0,14	0,28	0,25	0,36	0,41	0,56	0,56	0,46	0,56	0,57	0,55			357,4	393,3	35,9	10,0%
Utrecht	-0,06	-0,09	-0,08	-0,05	-0,05	-0,03	0,07	0,19	0,26	0,29	0,35	0,43	0,58	0,50	0,43	0,45	0,47			332,3	384,7	52,4	15,8%
Twente	-0,01	0,21	0,02	-0,03	0,01	0,05	0,05	0,03	-0,00	-0,11	0,09	0,06	0,23	0,24	0,35	0,44	0,43			343,2	376,7	33,4	9,7%
Zuid-Holland-Zuid	-0,19	-0,04	-0,14	-0,17	-0,14	-0,06	-0,03	0,06	0,03	0,14	0,35	0,22	0,10	0,31	0,40	0,48	0,42			315,0	373,1	58,1	18,5%
Hollands-Midden	-0,08	-0,13	-0,14	-0,19	-0,23	-0,10	-0,06	-0,01	0,00	0,24	0,35	0,42	0,43	0,57	0,67	0,61	0,41			332,6	372,1	39,6	11,9%
Midden- en West-Brabant	-0,14	-0,14	-0,16	-0,18	-0,18	-0,07	-0,05	0,07	0,05	0,16	0,25	0,32	0,32	0,32	0,30	0,39	0,36			320,4	370,2	49,8	15,5%
Brabant-Zuidoost	0,01	-0,05	-0,07	-0,02	-0,10	-0,11	-0,16	-0,02	0,01	0,13	0,18	0,20	0,31	0,40	0,43	0,57	0,51			302,8	367,9	65,1	21,5%
Umburg-Zuid	0,05	0,03	0,06	0,10	0,14	0,30	0,18	0,14	0,40	0,54	0,53	0,54	0,64	0,69	0,79	0,58	0,55			310,1	347,8	37,7	12,1%
Gelderland-Zuid	-0,10	0,05	-0,01	-0,04	-0,09	-0,05	0,01	0,18	0,09	0,23	0,27	0,36	0,48	0,57	0,45	0,52	0,42			317,7	347,0	29,4	9,2%
Haaglanden	-0,07	-0,09	-0,11	-0,11	-0,13	-0,11	-0,02	0,03	0,13	0,18	0,28	0,31	0,45	0,50	0,53	0,53	0,55			290,0	343,9	54,0	18,6%
Brabant-Noord	-0,12	-0,15	-0,09	-0,03	-0,06	0,06	0,01	0,29	0,34	0,36	0,41	0,51	0,53	0,64	0,34	0,33	0,23			343,9	334,0	-10,0	-2,9%
Noord- en Oost-Gelderland	-0,06	-0,07	-0,10	-0,03	-0,12	0,00	0,07	0,21	0,23	0,35	0,35	0,44	0,40	0,47	0,39	0,51	0,50			262,8	315,3	52,6	20,0%
Noord-Holland-Noord	-0,18	-0,17	-0,21	-0,18	-0,23	-0,09	-0,11	0,11	0,18	0,37	0,32	0,46	0,39	0,48	0,55	0,53	0,43			252,3	311,6	59,3	23,5%
Isseerland	0,03	0,06	0,11	0,11	0,09	0,13	0,19	0,24	0,24	0,43	0,46	0,51	0,60	0,53	0,67	0,71	0,36			273,5	311,3	37,8	13,8%
Amsterdam-Amstelland	-0,06	-0,11	-0,08	-0,04	-0,04	-0,01	-0,05	0,10	0,15	0,12	0,13	0,19	0,17	0,37	0,33	0,30	0,38			288,0	311,1	23,2	8,0%
Geen en Vechtstreek	-0,30	-0,34	-0,28	-0,26	-0,19	-0,10	-0,08	0,25	0,46	0,54	0,65	0,76	0,96	1,25	0,67	0,57	0,45			312,0	310,0	-1,9	-0,6%
Zaantreek-Waterland	-0,20	-0,23	-0,19	-0,15	-0,11	0,11	0,22	0,33	0,42	0,48	0,50	0,57	0,35	0,27	0,16	0,23	0,20			269,5	302,2	32,7	12,1%
Rotterdam-Rijnmond	-0,19	-0,16	-0,15	-0,10	-0,10	-0,05	-0,11	-0,05	-0,30	0,03	0,02	-0,01	0,00	0,18	0,27	0,36	0,18			275,2	292,3	17,2	6,2%
Kennemerland	0,32	0,33	0,23	0,10	0,08	-0,01	-0,07	-0,06	-0,05	0,00	0,12	0,22	0,29	0,41	0,31	0,39	0,29			271,1	286,6	15,5	5,7%
Zeeland	-0,13	-0,17	-0,21	-0,18	-0,20	-0,04	-0,16	-0,16	-0,07	0,06	0,10	0,21	0,32	0,58	0,6	0,77	0,64			192,7	229,0	36,2	18,8%
Groningen	0,06	0,02	-0,07	0,00	0,02	0,04	0,06	0,16	0,21	0,49	0,54	0,49	0,47	0,61	0,63	0,62	0,41			196,6	220,2	23,6	12,0%
Drenthe	-0,10	-0,17	-0,22	-0,23	-0,17	-0,28	-0,23	-0,12	-0,01	0,04	0,13	0,23	0,43	0,43	0,49	0,69	0,41			147,9	208,6	60,8	41,1%
Fryslân	-0,07	-0,07	-0,10	-0,10	-0,08	0,04	0,08	0,15	0,15	0,23	0,30	0,38	0,39	0,40	0,37	0,38	0,44			158,2	186,5	28,3	17,9%
NEDERLAND	-0,07	-0,07	-0,09	-0,08	-0,09	-0,03	-0,02	0,09	0,12	0,21	0,27	0,32	0,37	0,45	0,44	0,47	0,42			291,8	332,8	41,0	14,1%

Het G-getal geeft de procentuele groei weer van het aantal besmettingen in de afgelopen zeven dagen t.o.v. de zeven dagen ervoor. Zolang het G-getal positief is, neemt het aantal besmettingen per dag toe. Zodra het G-getal negatief is, daalt het aantal besmettingen.

## 3-wekenoverzicht aantal besmettingen

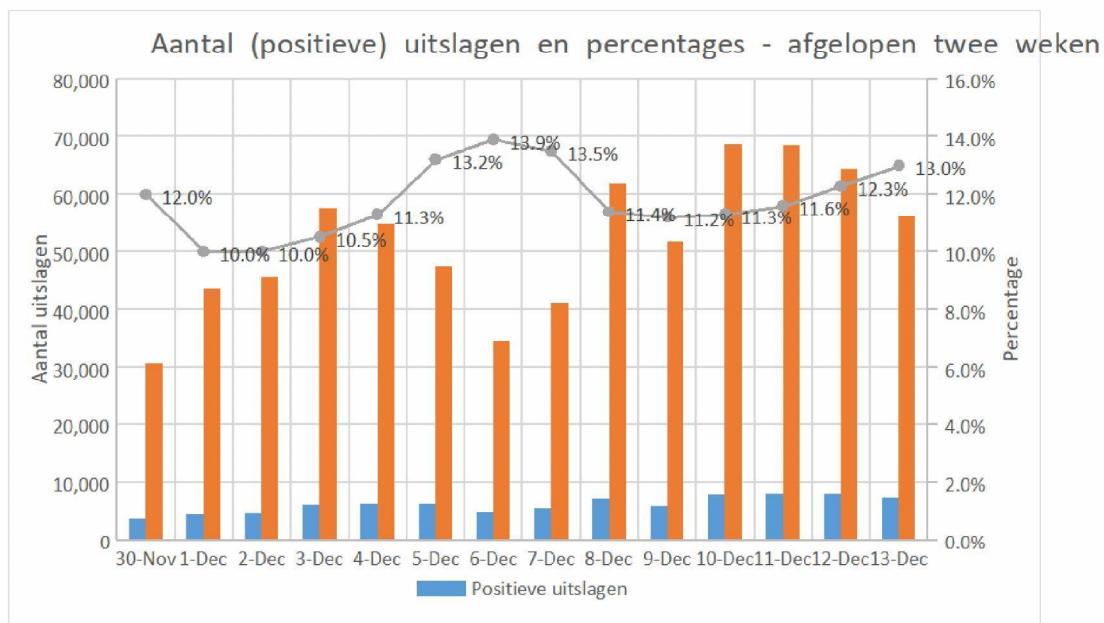
Weekcijfers per 100k inw.	14 dec.	13 dec.	12 dec.	11 dec.	10 dec.	9 dec.	8 dec.	7 dec.	6 dec.	5 dec.	4 dec.	3 dec.	2 dec.	1 dec.	30 nov.	29 nov.	28 nov.	27 nov.	26 nov.	25 nov.	24 nov.	23 nov.	22 nov.
Groningen	208,2	218,1	206,7	194,6	174,9	171,0	170,0	155,3	134,5	128,5	122,2	127,4	114,7	110,1	104,3	108,7	109,4	115,6	117,3	112,0	110,1	112,0	106,7
Fryslân	186,5	169,4	152,5	158,2	149,9	141,5	134,5	129,1	122,9	118,9	112,8	108,0	102,6	103,4	104,6	106,9	103,9	104,0	101,5	111,7	115,1	115,9	115,1
Drenthe	208,6	188,4	151,9	147,9	136,9	126,2	118,9	115,3	111,6	106,5	103,1	102,9	104,1	104,9	106,5	113,0	120,5	133,1	139,2	125,2	136,3	136,9	136,5
Isseerland	311,3	328,6	306,4	273,5	268,2	342,0	285,6	228,1	192,7	183,9	178,2	147,9	160,0	161,1	159,4	155,4	148,3	150,4	149,1	147,0	144,2	144,0	144,0
Twente	376,7	381,4	364,1	343,2	340,4	302,5	293,5	255,0	264,3	269,1	276,0	276,0	284,8	269,5	286,2	286,3	260,0	264,0	261,8	282,9	278,1	279,5	236,4
Noord- en Oost-Gelderland	315,3	293,0	262,5	262,8	239,6	226,2	213,2	210,5	193,4	188,8	178,2	171,4	156,6	161,9	156,0	157,2	155,5	166,2	170,6	178,0	167,7	172,5	169,6
Gelderland-Midden	393,3	377,8	364,5	357,4	348,3	323,7	299,0	291,4	274,9	268,9	244,5	220,8	207,7	211,6	214,5	220,8	209,7	215,0	212,3	227,5	223,2	218,2	207,6
Gelderland-Zuid	347,0	341,2	320,0	317,7	288,6	261,9	250,2	245,2	225,1	221,0	202,1	194,6	192,7	197,7	200,1	206,9	188,0	200,0	205,3	210,8	206,7	202,8	197,7
Utrecht	384,7	367,6	346,0	332,3	324,5	298,3	279,7	262,4	253,2	242,1	221,1	206,0	208,4	207,0	203,5	201,1	204,1	206,3	213,2	220,4	218,2	220,2	220,8
Noord-Holland-Noord	311,6	304,3	287,0	252,3	241,9	232,1	217,1	218,5	199,3	185,6	171,0	174,0	159,3	164,3	159,0	167,8	166,7	192,7	192,2	206,1	200,4	202,5	202,3
Zaantreek-Waterland	302,2	296,3	266,2	269,5	267,1	271,5	261,5	252,7	240,3	230,3	212,0	197,2	172,8	174,8	170,4	169,2	173,1	173,4	178,4	194,3	206,4	209,9	219,6
Kennemerland	286,6	280,0	276,0	271,1	255,7	245,3	224,2	222,2	202,0	200,7	192,0	197,8	201,8	200,9	205,3	212,7	213,8	205,5	200,7	186,4	182,9	166,7	160,0
Amsterdam-Amstelland	311,1	297,1	297,6	284,0	259,0	249,4	235,2	226,1	225,3	223,6	210,4	220,5	202,4	207,4	203,1	203,1	203,1	221,4	223,5	218,0	218,7	223,9	223,9
Gooi en Vechtstreek	310,0	305,7	294,9	312,0	280,5	253,2	229,1	213,9	194,9	176,9	139,9	143,1	143,9	139,5	139,5	133,2	140,8	150,9	153,1	177,0	184,4	192,4	202,7
Haaglanden	343,9	332,1	310,3	290,0	272,0	242,2	242,0	229,3	217,0	209,4	191,8	187,0	185,2	186,9	187,6	191,8	197,3	196,9	209,7	212,3	211,0	210,6	210,2
Hollands-Midden	372,1	370,6	366,8	312,6	302,6	279,4	272,4	258,1	240,6	218,1	211,9	211,3	197,2	201,0	208,9	212,9	211,3	219,5	235,0	255,7	246,9	244,3	244,0
Rotterdam-Rijnmond	292,3	303,8	293,6	275,2	253,3	244,7	250,9	248,0	222,6	210,6	214,0	253,4	246,7	245,8	240,0	248,1	243,4	262,6	266,2	274,3	272,5	283,9	294,1
Zuid-Holland-Zuid	373,1	365,9	343,9	315,0	286,7	287,8	295,0	261,9	246,4	244,9	239,7	243,8	235,8	219,2	229,2	239,5	231,6	246,2	258,2	273,4	262,5	265,1	250,1
Zeeland	279,0	277,4	209,9	192,7	162,7	149,9	142,9	139,2	128,3	127,5	122,0	123,3	123,6	129,9	128,6	138,5	141,9	145,0	128,0	154,1	158,3	163,2	167,1
Midden- en West-Brabant	370,2	358,6	335,																				

	8 dec. t/m 14 dec.		1 dec. t/m 7 dec.		24 nov. t/m 30 nov.	
	abs	per 100k	abs	per 100k	abs	per 100k
Limburg-Noord	2711	521,3	1391	267,5	1057	203,3
Flevoland	1702	402,3	1309	309,4	1175	277,8
Gelderland-Midden	2740	393,3	2030	291,4	1494	214,5
Utrecht	5212	384,7	3555	262,4	2757	203,5
Twente	2377	376,7	1609	255,0	1806	286,2
Zuid-Holland-Zuid	1714	373,1	1203	261,9	1053	229,2
Hollands-Midden	3010	372,1	2088	258,1	1690	208,9
Midden- en West-Brabant	4143	370,2	3043	271,9	2634	235,4
Brabant-Zuidoost	2872	367,9	1864	238,8	1653	211,8
Limburg-Zuid	2077	347,8	1532	256,5	995	166,6
Gelderland-Zuid	1949	347,0	1377	245,2	1124	200,1
Haaglanden	3842	343,9	2483	222,3	2096	187,6
Brabant-Noord	2215	334,0	1833	276,4	1346	202,9
Noord- en Oost-Gelderland	2610	315,3	1742	210,5	1291	156,0
Noord-Holland-Noord	2065	311,6	1448	218,5	1054	159,0
Usselland	1654	311,3	1212	228,1	847	159,4
Amsterdam-Amstelland	3331	311,1	2421	226,1	2162	201,9
Gooi en Vechtstreek	797	310,0	548	213,2	356	138,5
Zaanstreek-Waterland	1025	302,2	857	252,7	578	170,4
Rotterdam-Rijnmond	3869	292,3	3282	248,0	3176	240,0
Kennemerland	1576	286,6	1222	222,2	1129	205,3
Zeeland	878	229,0	534	139,2	493	128,6
Groningen	1290	220,2	912	155,7	611	104,3
Drenthe	1030	208,6	569	115,3	526	106,5
Fryslân	1212	186,5	839	129,1	680	104,6
Onbekend	35		14		12	
Nederland	57936	332,8	40917	235,1	33795	194,1

#### Percentage positief geteste personen

Dag	Aantal uitslagen GGD	Percentage positief
24-nov	43.808	10,6%
25-nov	35.257	9,9%
26-nov	39.843	10,6%
27-nov	33.666	10,8%
28-nov	33.818	11,6%
29-nov	27.984	12,2%
30-nov	30.653	12,0%
1-dec	43.622	10,0%
2-dec	45.574	10,0%
3-dec	57.532	10,5%
4-dec	54.739	11,3%
5-dec	47.353	13,2%
6-dec	34.547	13,9%

7-dec	41.123	13,5%
8-dec	61.916	11,4%
9-dec	51.670	11,2%
10-dec	68.569	11,3%
11-dec	68.543	11,6%
12-dec	64.299	12,3%
13-dec	56.094	13,0%



#### Reproductiegetal (voor intern gebruik uit sheets Catshuis)

- Op 12 december is berekening van het reproductiegetal R: 1.24.
- Dit getal geeft de groei van de epidemie van twee weken geleden weer (27 november).

#### Aantal besmettelijke personen (voor intern gebruik uit sheets Catshuis)

- Het aantal besmettelijke personen is deze week 90.201 (ijkdatum 3 december; bandbreedte: 64.832 –116.826) personen.
- Vorige week was dit 87.875 personen.

15 - 64

5.1.2i Concept