



Rijksinstituut voor Volksgezondheid  
en Milieu  
*Ministerie van Volksgezondheid,  
Welzijn en Sport*

## Kwantitatieve evaluatie MVP Oplossing 2

(10)(2e)

(10)(2e)

(10)(2e)

**Bijeenkomst Expertisegroep digitale  
verbetermogelijkheden 4 november 2020**

## Oplossing 2 MVP

1

*Zelf informatie  
aanleveren over  
contacten*

2

*Zelf contacten  
informereren*

3

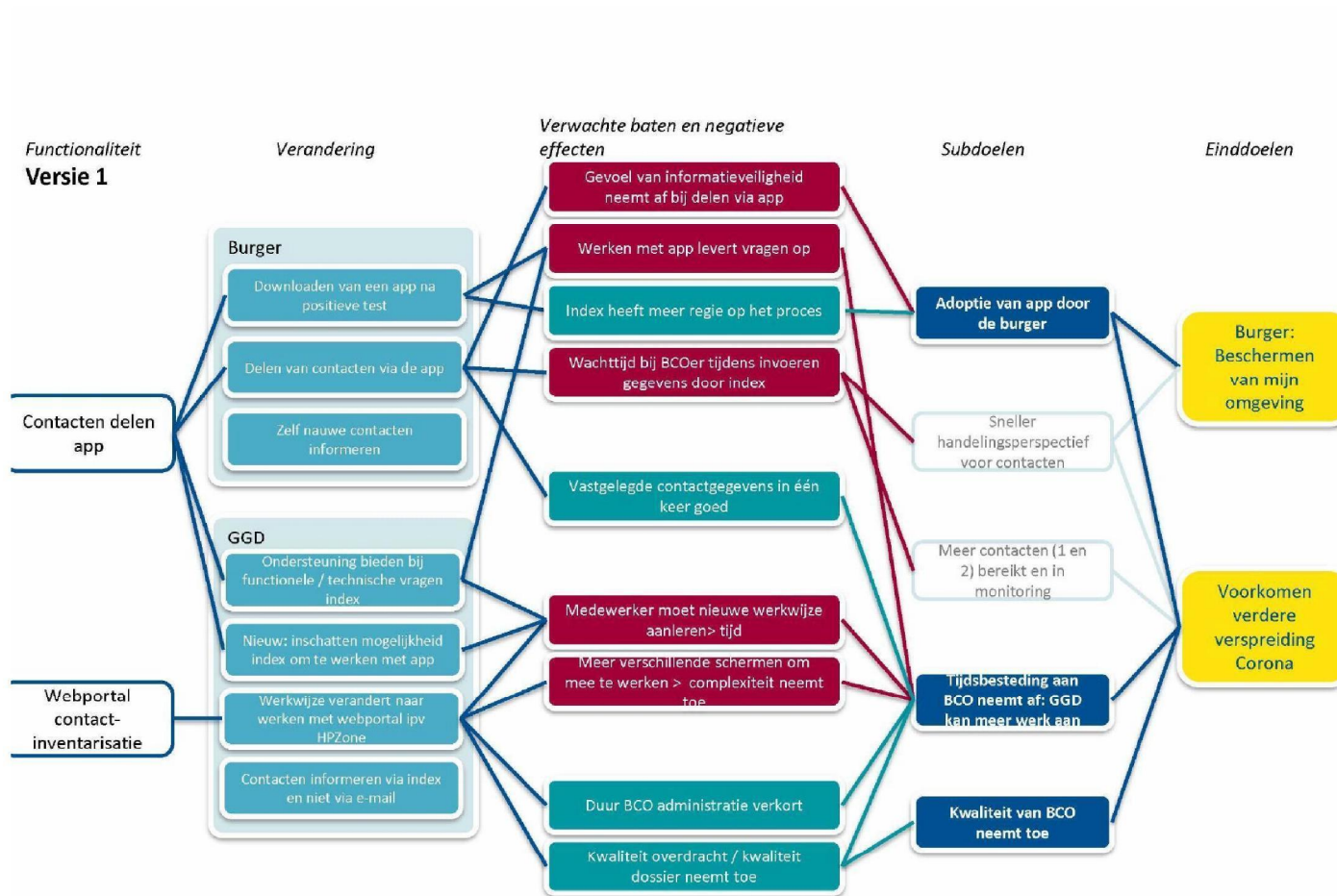
*Zelf (langdurig)  
monitoren van  
gezondheid en  
sociale omgeving*

The image displays three sequential screenshots of a mobile application interface for adding and monitoring contacts. Each screenshot shows a form with various input fields and radio button options.

**Screenshot 1 (Left):** Shows the 'Contact toevoegen' screen. The 'Soort contact' section is selected. The 'Contactgegevens' section includes fields for 'Voornaam' and 'Achternaam' (both with '(10)(2e)' character limits), 'Telefoonnummer' (with '(10)(2e)' limit), and 'E-mailadres'. Below these are dropdowns for 'Waar ken je deze persoon van?' (set to 'Vriend of kennis') and a text area for 'Opmerking (niet verplicht)'. A section titled 'Staat hieronder iets wat geldt voor deze persoon?' lists several categories with radio buttons: 'Student', '70 jaar of ouder', 'Gezondheidsklachten of extra gezondheidsrisico's', 'Woont in een asielzoekerscentrum', and 'Spreekt slecht of geen Nederlands'. The 'Nee, één of meerdere dingen' option is selected. At the bottom, there is an 'Informeren' section with a radio button and a 'Sluiten' button.

**Screenshot 2 (Middle):** Shows the same form with the 'Soort contact' section expanded. It contains three questions with radio button options: 'Woon je in hetzelfde huis of ben je langer dan 12 uur op dezelfde plek geweest?' (selected 'Nee'), 'Hoe lang waren jullie waarschijnlijk bij elkaar in de buurt?' (selected 'Langer dan 15 minuten'), and 'Zijn jullie binnen 1,5 meter van elkaar geweest?' (selected 'Ja, denk het wel'). Below these is a date field for 'Wanneer was de laatste ontmoeting?' (set to 'Maandag 7 september'). The 'Contactgegevens' section is partially visible at the bottom.

**Screenshot 3 (Right):** Shows the form with the 'Soort contact' section expanded. It contains three questions with radio button options: 'Woon je in hetzelfde huis of ben je langer dan 12 uur op dezelfde plek geweest?' (selected 'Nee'), 'Hoe lang waren jullie waarschijnlijk bij elkaar in de buurt?' (selected 'Korter dan 15 minuten'), and 'Zijn jullie binnen 1,5 meter van elkaar geweest?' (selected 'Ja, denk het wel'). Below these is a date field for 'Wanneer was de laatste ontmoeting?' (set to 'Maandag 7 september'). The 'Contactgegevens' section is fully visible at the bottom, including the 'Informeren' section and the 'Sluiten' button.



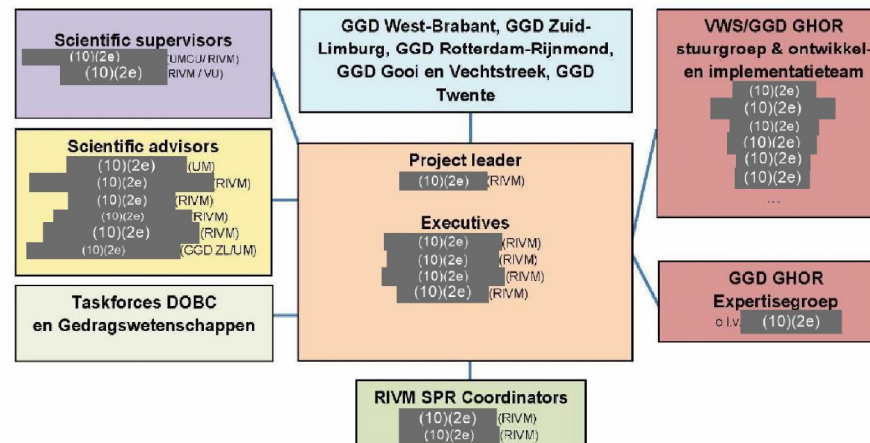
## Kwantitatieve evaluatie MVP Oplossing 2



### Onderdeel van RIVM SPR project: Meerwaarde en mogelijkheden van nieuwe digitale methodieken voor het actief betrekken van burgers bij infectieziektebestrijding

1. Hoe kun je nieuwe digitale methodieken toepassen om burgers actief te betrekken bij de infectieziektebestrijding?

2. Wat is de meerwaarde van de toepassing van nieuwe, digitale methodieken waarbij burgers actief betrokken zijn in het BCO, in vergelijking tot het regulier BCO?





## Hoofddoelen evaluatie MVP

- Evalueren van de huidige MVP versie om verbeterpunten te vinden voor doorontwikkeling
- Evalueren van het digitaal bron- en contactonderzoek (BCO)
  - Gebruik van de app
  - Meerwaarde t.o.v. het regulier BCO





## Subdoelen (I)

### **Gebruik van de app**

- Wie maakt er gebruik van de app?
- In hoeverre wordt er gebruik gemaakt van de app (of later niet)?
- Hoelang zijn indexen bezig bij het gebruik van de app?
- Is er begeleiding nodig vanuit de GGD bij het gebruik van de app?



## Te meten uitkomstmaten

- Achtergrondgegevens index
  - Gebruik app per index (ja/nee)
  - Sociaal-demografische karakteristieken index (zoals leeftijd, geslacht en viercijferige postcode)
- Aantal indexen waarbij de GGD de app voorstelt
- Aantal indexen die de app downloaden
- Benodigde begeleiding vanuit de GGD voor gebruik app
- Gebruiksvriendelijkheid app (duur invullen, aantal keer gewijzigd)
- Uitval (indexen die app verlaten zonder contact op te nemen)



## Subdoelen (II)

### **Meerwaarde van digitaal BCO t.o.v. regulier BCO:**

Hoe 'presteert' het digitaal BCO in vergelijking tot het regulier BCO?

- **Adoptie**

In hoeverre worden contacten geïnventariseerd/geïnformeerd?

- **Contactnetwerk**

Krijgen we meer zicht op contacten middels het gebruik van de app?

- **Tijdigheid**

Leidt het gebruik van de app tot een kortere doorlooptijd van het BCO? En neemt de tijdsbesteding van de GGD aan het BCO af?

- **Volledigheid gegevens**

Neemt de datakwaliteit van het BCO toe door het gebruik van de app?

- **Detectie**

Vinden we meer positief geteste contacten via de app?





## Digitaal BCO versus Regulier BCO

- Adoptie
- Contactnetwerk
- Tijdigheid
- Volledigheid gegevens
- Detectie



**Regulier BCO**

**VS**



**Oplossing 2**



## Digitaal BCO versus Regulier BCO

- **Adoptie**
- Contactnetwerk
- Tijdigheid
- Volledigheid gegevens
- Detectie



## Adoptie

Onder 'digitale indexen' versus 'reguliere indexen'...

- % voltooide contact inventarisaties
- % contacten geïnformeerd
  - Per type contact (cat 1/2/3)



## Digitaal BCO versus Regulier BCO

- Adoptie
- **Contactnetwerk**
- Tijdigheid
- Volledigheid gegevens
- Detectie



## Contactnetwerk

Onder 'digitale indexen' versus 'reguliere indexen'...

- Aantal voltooide contact inventarisaties
- Aantal contacten geïnventariseerd
  - Per type contact (cat 1/2/3)
- Aantal contacten geïnformeerd
  - Per type contact (cat 1/2/3)



## Digitaal BCO versus Regulier BCO

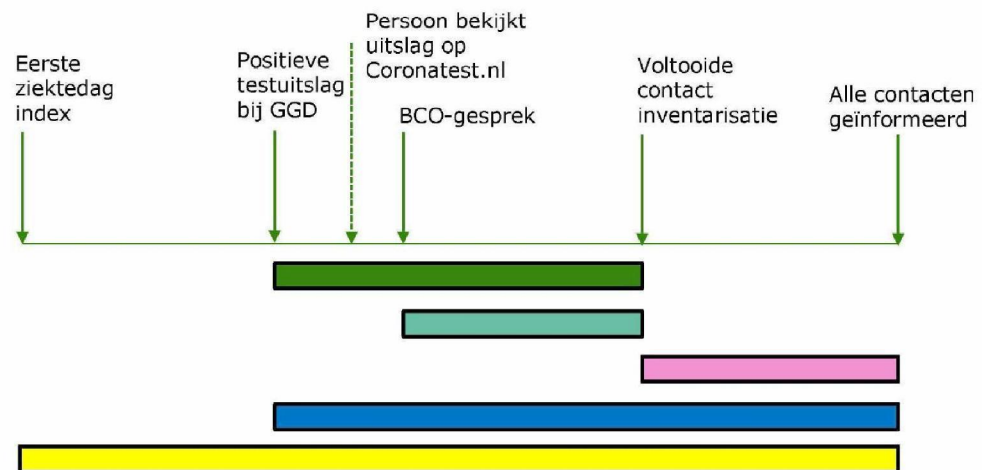
- Adoptie
- Contactnetwerk
- **Tijdigheid**
- Volledigheid gegevens
- Detectie





## Tijdigheid

Onder 'digitale indexen' versus 'reguliere indexen'...





## Digitaal BCO versus Regulier BCO

- Adoptie
- Contactnetwerk
- Tijdigheid
- **Volledigheid gegevens**
- Detectie



## Volledigheid gegevens

Onder 'digitale indexen' versus 'reguliere indexen'...

- % contacten bereikbaar voor GGD
  - Per type contact
  - Minimaal een telefoonnummer of e-mailadres bekend



## Digitaal BCO versus Regulier BCO

- Adoptie
- Contactnetwerk
- Tijdigheid
- Volledigheid gegevens
- **Detectie**



## Detectie

Onder 'digitale indexen' versus 'reguliere indexen'...

- % contacten die een test aanvraagt
  - met/zonder klachten
- % contacten die positief test
  
- % positief geteste personen die via BCO zijn gevonden
  - via digitaal/regulier BCO

## Tijdsplanning (voorlopig)



- 30 oktober – half november  
Gebruikerstesten GGD West Brabant, opstellen werkinstructies/  
E-learning & PEN-test
- Half november – half december  
**Praktijktest en start kwantitatieve evaluatie**  
GGD West-Brabant, GGD Zuid-Limburg, GGD Rotterdam Rijnmond, GGD Gooi en Vechtstreek  
GGD Twente
- Half december  
Release tweede versie
- Vanaf half december  
Opschalen GGD'en

**NB** in de eerste periode kunnen hier enkel opvallende beelden uit opgehaald worden en nog geen conclusies over effect (door leereffect, beperkte testgroep, beperkte doorlooptijd)