



CoronIT - Aansluiting MML

(10)(2e) (RIVM)
(10)(2e) (RIVM)
09-06-2020





Agenda

- Inleiding CoronIT
- Proces CoronIT
- Planning
- Implementatie
- Aandachtspunten
- Vervolgstappen



Inleiding CoronIT 1/2

- Gezamenlijk initiatief o.l.v. GGD GHOR Nederland met Facilitaire Samenwerking Bevolkingsonderzoeken (FSB), het RIVM en Topicus, opdrachtgever VWS / LCDK
- Gezamenlijke ontwikkeling, implementatie en ondersteuning voor uniforme registratie, planning en uitvoering van en de rapportage over de uit te voeren testprocessen rondom het coronavirus.
- Voortgebouwd op ervaring die FSB, RIVM en de HPV-labs voor het bevolkingsonderzoek baarmoederhalskanker met Topicus hebben
- CoronIT is een digitaal landelijk systeem dat het uitvoeren van de COVID-19 testprocessen bij GGD'en en laboratoria efficiënt ondersteunt bij
 - triage en aanmelden;
 - inplannen;
 - afname en registratie;
 - het vastleggen van de resultaten;
 - het doorgeven van resultaten.

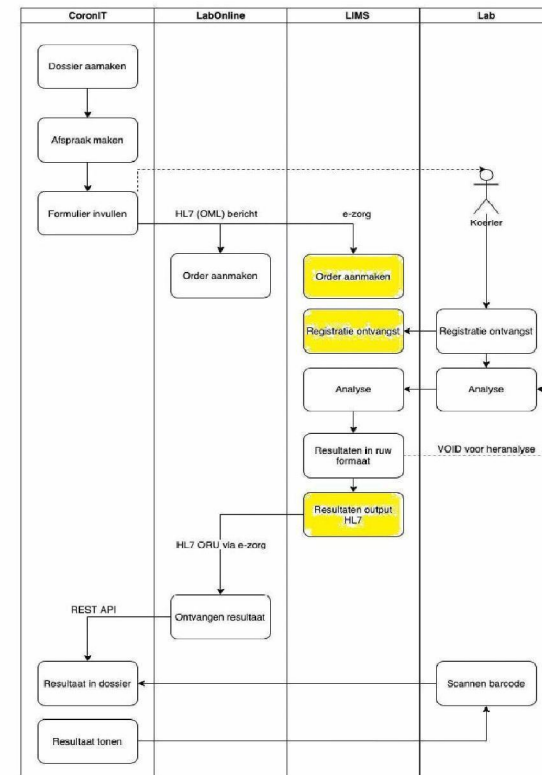


Inleiding CoronIT 2/2

- Gegevens worden digitaal bij de bron vastgelegd -> GGD'en en laboratoria werken efficiënter met meer kwaliteit.
- In eerste instantie zijn de HPV-labs en twee andere zogenoemde pandemielabs aangesloten op CoronIT, Uitgangspunt is dat deze laboratoria géén persoonsgegevens verwerken en alleen tests uitvoeren op de afgenomen monsters en de resultaten van de testen rapporteren aan CoronIT.

Proces

- De drie geelgekleurde stappen zijn cruciaal voor de koppeling tussen CoronIT en het LIMS;
- Order aanmaken: HL7 v2.5 OML bericht. Nu met basis patiënt gegevens (BSN, NAW, telefoon en email en monstergegevens Unieke code) Vanaf een volgende release ook anamnese gegevens;
- Parallel gaat monster naar lab;
- Registratie Ontvangst: Scan barcode op monster en koppelen aan order
- Analyse en testen: Black box voor CoronIT
- Resultaten output HL7 v2.5 ORU bericht





Planning

- Sinds 1 juni draait de hele diagnostische keten op CoronIT
 - alle GGD'en werken met CoronIT en kunnen schakelen met pandemielabs
 - alle (gecontracteerde) MMLs zijn aangesloten op CoronIT
- Fase 2:
 - Aansluiten niet gecontracteerde labs met voldoende capaciteit voor eind juni
 - Afspraken met GGD'en, contractering, (verwerkers)overeenkomst en testen
 - In onderling overleg tussen MML, GGD en LCDK afspraken maken over het inzetten van de beschikbare capaciteit



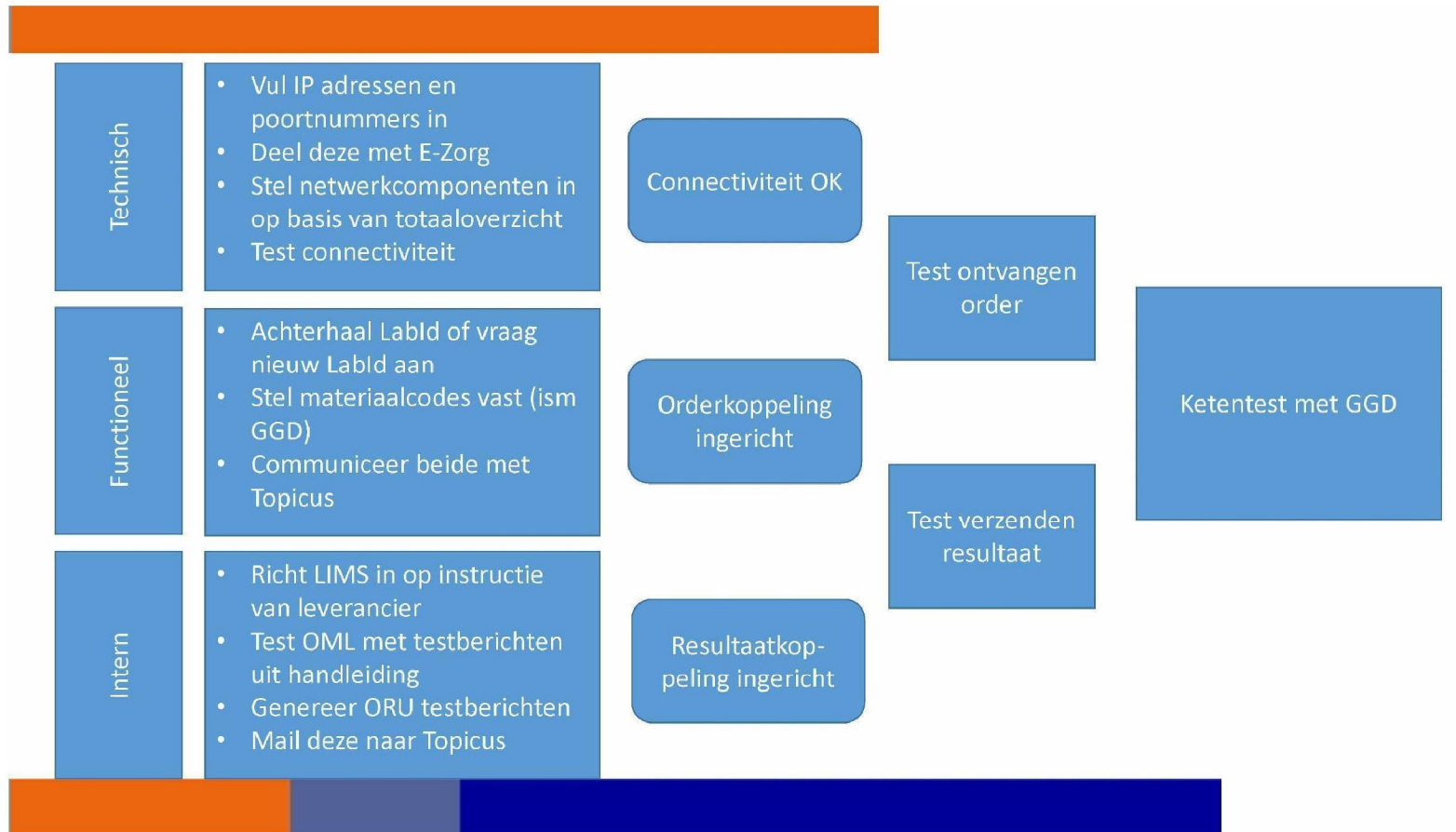
Implementatie en testen 1/2

LIMS:

- CoronIT als instelling aanmaken in LIMS
- Aanvragend arts (één dummy-arts) opvoeren
- Testcodes aanmaken voor de testen
- LOINC codes koppelen
- SNOMED CT codes koppelen
- HL7 v2.5 OML bericht inrichten
- HL7 v2.5 ORU bericht inrichten

E-Zorg:

- IP en poortnummers voor koppelen acceptatie en productieomgevingen:
(10)(2e) (E-Zorg) en (10)(2e) / (10)(2e) (Topicus)





Implementatie en testen 2/2

- Betrek netwerkspecialisten uit je organisatie voor poorten en IP adressen
- Gebruik de voorbeeld OML bericht uit draaiboek om een systeemtest LIMS te doen
- Genereer een voorbeeldbericht ORU en geeft dat door aan Topicus zodat zij berichten al kunnen checken
- Testplan functioneel: Zie uitgangspunt in hoofdstuk 6 van de implementatiehandleiding
- Testplan keten in samenwerking met GGD
- Go live check met GGD

Toegang acceptatieomgeving CoronIT: aanvragen via servicedesk-coronit@ggdghor.nl

Er is een handleiding CoronIT om zelf orders op acceptatie aan te maken en te controleren of ze ook in CoronIT terugkomen



Aandachtspunten 1/2

Barcode: Is landelijk uniek en bestaat uit drie elementen:

999 Labcode, drie cijfers (Lab2Lab labid)

C Hoofdletter C

9999999 Volgnummer, 7 cijfers



987C1234568

LabID doorgeven aan Topicus ((10)(2e)) of ((10)(2e))

Materiaalkeuze: MML samen met GGD. Keuze tijdig doorgeven omdat dit in CoronIT moet worden opgenomen. Zie draaiboek.

Uitslag: Alleen Engelse termen uit kolom CoronIT, drie tekstwaarden, op termijn 4, SNOMED gecodeerd:

| | CoronIT | SNOMED CT | SNOMED omschrijving |
|------------|---------------|-----------|--------------------------------------|
| Actief | Positive | 260373001 | aangetoond (kwalificatiewaarde) |
| Actief | Negative | 260415000 | niet aangetoond (kwalificatiewaarde) |
| Actief | Indeterminate | 82334004 | onbepaald (kwalificatiewaarde) |
| Op termijn | Equivocal | 42425007 | grenswaardig (kwalificatiewaarde) |



Aandachtspunten 2/2

- Controle op of patiënt al voorkomt in LIMS en of het automatisch in EPD/ZIS moet worden aangelegd (hoeft niet)
- Controleer of barcode op analysers werkt
- Financiële HL7 gegevens niet nodig aangezien op werkelijk aangeleverde en geteste monsters wordt afgerekend door GGD. Checks op aantallen via matching rapportages uit LIMS
- Logistiek: Blijft verantwoordelijkheid van MML. Pandemie lab sluit aan als dat nodig is, logistiek wordt dan centraal voor de pandemielabs geregeld
- Afspraken met GGD over testen op productie en livegang
- Aantallen tests i.v.m. capaciteit



Vervolgstappen

- Follow up meetings om voortgang te bespreken
- Tussentijdse issues melden
- (10)(2e) houdt contact en volgt statussen en is aanspreekpunt
(10)(2e) [@rivm.nl](mailto:(10)(2e)@rivm.nl)