

samen
WOONZORGGROEP

Perspectief Thuiszorg
4 juni 2020



Woonzorggroep Samen

1700 cliënten

1800 medewerkers

850 vrijwilligers

Omzet (10)(1c)

Zorg & Dienstverlening Thuis

400 cliënten Thuiszorg

Omzet (10)(1c) extramuraal en

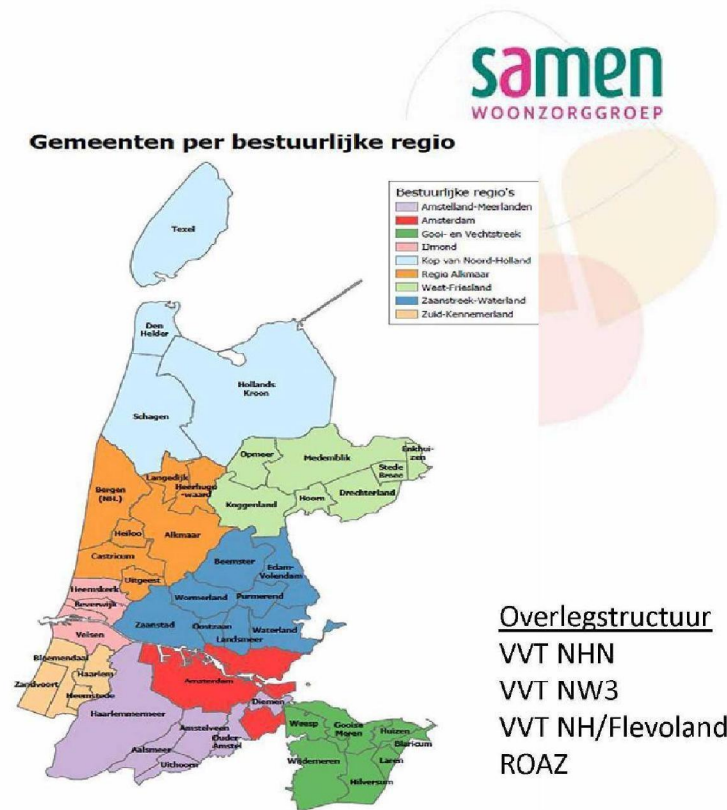
(10)(1c) MPT/VPT

WMO

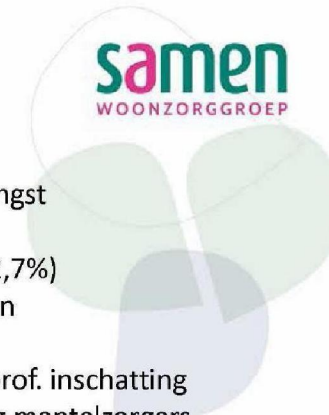
700 cliënten Huishouding

90 cliënten dagbesteding

Omzet ca (10)(1c)



Ervaring in Noord-Holland-Noord



Cliënten

- 87 overleden en 241 genezen
- Op hoogtepunt: 20 besmet / 60 verdacht
- Ongeveer 15% minder zorg
 - Afzeggen uit angst
 - Afschaling bij grote druk
 - Stopzetten huishouding bij besmetting
- Versneld invoeren beeldbellen en hulpmiddelen zelfredzaamheid
- Gewijzigde hulpvormen dagbesteding

Organisatie

- Voorbereid door ervaringen elders; enorme bereidheid te delen

Medewerkers

- Enorm commitment en ook angst
- Flexibil
- 300 afwezig op hoogtepunt (2,7%)
- Beschikbaarheid hulpmiddelen
 - Eenheid (?) in beleid
 - Preventief inzetten vs prof. inschatting
- Zorg om aanwezigheid/gedrag mantelzorgers
- Dagelijkse update ivm wijzigingen

Regio

- 3 COVID-unit (56 bedden) en 5 Corona-routes
 - met een belangrijke rol regionaal triagepunt
 - Geen zorghotel nodig
- Geen tekort aan hulpmiddelen door onderlinge herverdeling en directe aansluiting ROAZ
- Eenheid in belangrijkste afspraken
- Goed contact via ROAZ

En nu



Zorg- en diensten

- Huishouding is doorgegaan
- Thuiszorg is weer op oude niveau met behoud van ingezette technologie
- Dagbesteding start weer voorzichtig op met behoud van ingezette tussenvormen
- Aandacht voor mentale ondersteuning cliënten, mantelzorgers en medewerkers

Organisatie

- Wekelijks afstemmingsoverleg
- Afwikkeling kosten
- Samenwerking vasthouden

Vanuit het landelijk perspectief



branchevereniging van zorgorganisaties
verpleeghuiszorg | zorg thuis | revalidatie en herstel | jeugd



Landelijke beeld

- Grote regionale verschillen in af- en opschaling
- Opschaling ZH verloopt moeizaam
- Corona-units en -teams weer afgeschaald en beperkt stand-by, gesprekken over afhandeling kosten zorgt voor onzekerheid en biedt daardoor minder ruimte voor verdere investeringen in de zorg thuis

Advies

- Erken regionale verschillen en stimuleer regionale samenwerking om toekomstbestendige (thuis)zorg vorm te geven
- Stimuleer verdere innovatie (leer van elkaar!!)
- Zet in op preventie en omgang met het virus