

# Analyse data kwaliteit workaround:

Als we de aantallen en percentage positieve test vergelijken voor de GGD-tests berekend vanaf de 1<sup>e</sup> ziektedag (wordt gevraagd na positieve test) of GGD testdatum uit Coron-IT hebben we de minst vertekende indicator van de ontwikkeling

Immers, de vertraging door registratie aan GGD en publicatie door RIVM kan niet plaats vinden

-> we kunnen deze gegevens vragen aan RIVM of rechtstreeks aan GGD/GHOR

( (10)(2e) e (10)(2e) )

# Vraag:

Hoe heeft percentage én aantal positief geteste mensen, berekend over de mensen waarvan de eerste ziektedag na 21-9 ligt, zich ontwikkeld per dag?

Zien we verschillen na het eerste (28-9) en tweede (13-10) maatregelen pakket?

- Doorloop tijd Eerste ziekte dag (EZD), GGD Meldingsdatum en publicatiedatum RIVM:

GGD Meldingsdatum (weeknr)	p10 doorloop tijd naar GGD	p25 doorloop tijd naar GGD	mean doorloop tijd naar GGD	median doorloop tijd naar GGD	p75 doorloop tijd naar GGD	p90 doorloop tijd naar GGD	p10 doorloop tijd naar RIVM	p25 doorloop tijd naar RIVM	mean doorloop tijd naar RIVM	median doorloop tijd naar RIVM	p75 doorloop tijd naar RIVM	p90 doorloop tijd naar RIVM	p10 doorloop tijd naar RIVM	p25 doorloop tijd naar RIVM	mean doorloop tijd naar RIVM	median doorloop tijd naar RIVM	p75 doorloop tijd naar RIVM	p90 doorloop tijd naar RIVM
36	2	3	4,7	4	6	7	0	1	1,4	1	1	2	3	4	6	5	7	9
37	2	3	4,8	5	6	7	0	1	1,4	1	1	2	3	4	6,3	6	7	9
38	2	4	5,3	5	6	8	1	1	1,6	1	2	3	4	5	6,9	6	8	10
39	3	4	5,4	5	6	8	1	1	1,8	1	2	3	4	5	7,2	7	8	11
40	2	4	5,3	5	6	8	1	1	1,8	1	2	3	4	5	7	6	8	10
41	2	4	5,3	5	6	8	1	1	1,7	1	2	3	4	5	7	7	8	10
42	2	3	5	5	6	8	1	1	1,7	1	2	3	4	5	6,7	6	8	10
43	2	3	4,8	5	6	7	1	1	1,4	1	2	2	3	5	6,3	6	7	9

Check op betrouwbaarheid 1<sup>e</sup> ziektedag (deze wordt uitgevraagd door telefoon en kan dus vertekend zijn door gebrek aan tijd GGD)

- Wat is betrouwbaarheid en representativiteit van het aantal personen gerekend vanaf de 1<sup>e</sup> ziektedag t.o.v. totale groep?
- Is de groep van de mensen op 1<sup>e</sup> ziektedag heel erg anders

Data vanaf 1 oktober 10.00 tot en met 26 oktober 10.00 uur

- Op basis van de meldingsdatum van de GGD zijn er vanaf 1 oktober 172.741 meldingen. Hiervan is bij 132.816 meldingen (76,9 %) de eerste ziektedag bekend.

*Karakteristieken meldingen eerste ziektedag bekend vs totaal*

	Eerste ziektedag bekend	Totaal aantal meldingen
% man	46,8%	46,7%
Leeftijd mediaan (95%CI)	40 (25, 55)	41 (25, 56)
Opname ziekenhuis (ja)	1,02%	0,96%
ICU	0,14%	0,11%
Woonachtig in instelling	1,4%	1,7%

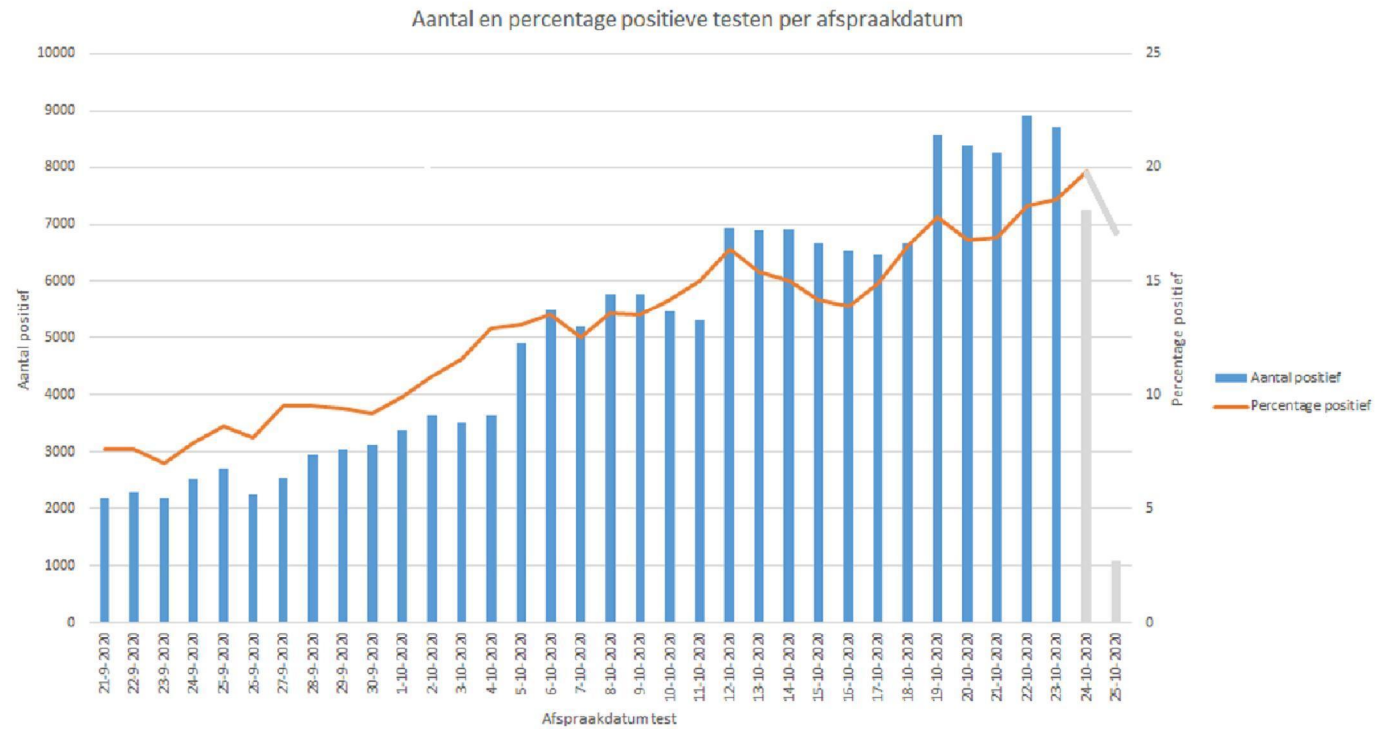
De groep waarvan de eerste ziektedag bekend is lijkt representatief voor het totale aantal meldingen.

## Vraag 2 aan RIVM:

Hoe heeft percentage én aantal positief geteste mensen, berekend over de mensen waarvan de datum van test na 21-9 ligt, zich ontwikkeld per dag?

Zien we verschillen na het eerste (28-9) en tweede (13-10) maatregelen pakket?

- > Grafiek maken met testdatum als indicator



Data van 21 september 10.00 uur tot 26 oktober 10.00 uur (alleen GGD teststraat data).

# Analyse data kwaliteit workaround 2:

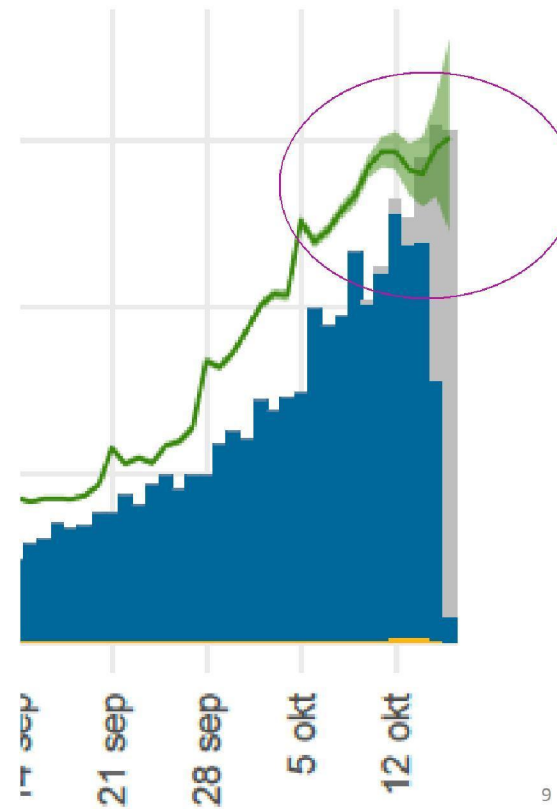
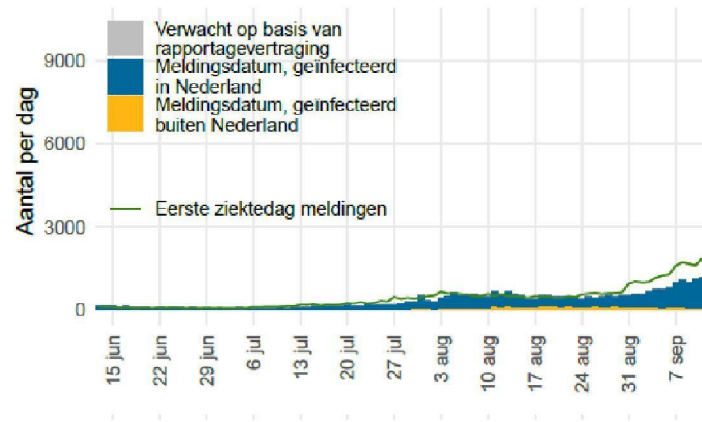
RIVM houdt rekening met data kwaliteit issues en modelleert deze mee (zie volgende slide)

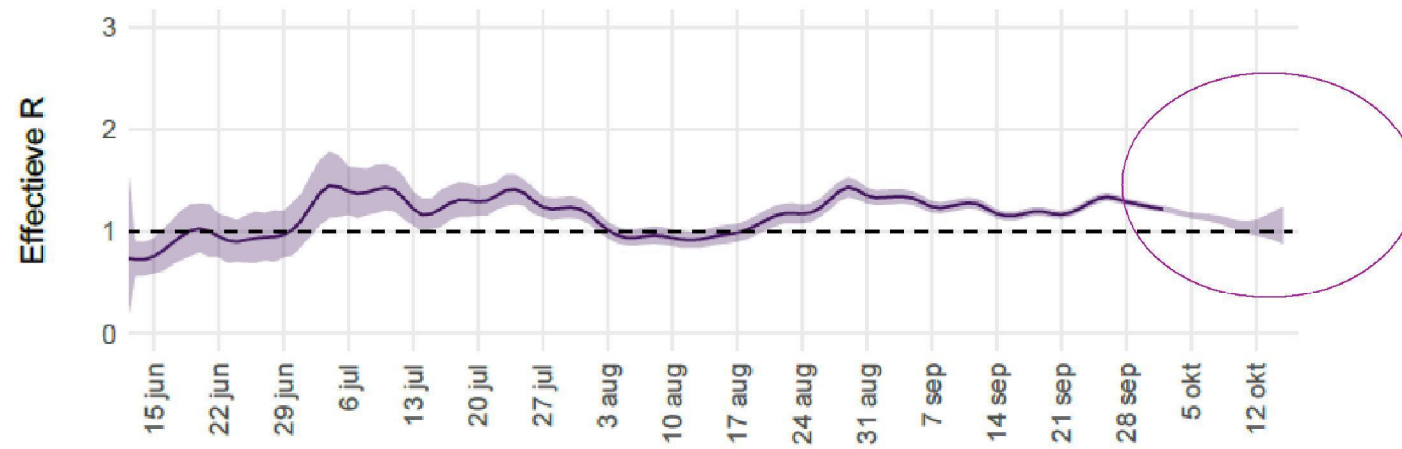
-> we kunnen een verse uitdraai van deze grafiek en van het (verwachte) reproductiegetal dagelijks vragen aan RIVM.

Ook is het belangrijk te weten obv. welke aannames en variabelen de ontwikkeling van het reproductiegetal is gebaseerd? Hoe groot is de invloed van (vertekende?) testcijfers



Bron: RIVM epidemiologisch  
rapport 20-10





Figuur 27: Het effectief reproductiegetal R voor Nederland.