

Aanpak middellange en lange termijn Covid-19 (lijn B)
Ter ondersteuning van A

Doelen
4 taken
Organisatie
Vervolg

Doelen

Sheet NCTV Catshuis 27 september

Organisatie aanpak Coronacrisis

Tweeledig en parallel:

A: Acute aanpak virus in combinatie met maatschappelijke en economische scenario's: Maximaal onder controle houden van het virus door de verspreiding van het virus zoveel mogelijk tegengaan en beheersen door middel van voorkomen en beperken nieuwe introducties.

B: (Middel) lange termijn aanpak: bestrijden maatschappelijke gevolgen (sociaal-economische) en herstel.

VWS: Analyse, duiding, advies en monitoring verspreiding en gedrag virus en gezondheidseffecten.

NCTV: coördineert en faciliteert integrale besluitvorming die ziet op strategie, aanpak, maatregelen, communicatie, uitvoering en handhaving. Monitoring, duiding en inbreng maatschappelijke en economische effecten.

DG Covid-19: uitwerken (middel)lange termijn scenario's en strategie. Perspectief, maatschappelijke dialoog, Gedragsinterventies, Referentiekader, Kennisagenda, Internationale verkenning, Uitwerken vragen vanuit Scenario's acute fase, Overzicht departementale trajecten. Tevens verantwoordelijk voor nafase acute aanpak (WOB en archivering, verantwoording, onderzoek en evaluaties).

Behoeftte, doelen en uitgangspunten

Behoeftte voor A en B

1. Rust maar ook versnelling als nodig (minder hijgerig en meer tijd voor doordenken)
2. Besluiten nemen op het geëigende niveau (einde aan omhoogdelegeren)
3. Betrokkenheid bij rest van het kabinet (verbreden sturing)

Doelen B

1. Overzicht over departementale issues (om niks te vergeten)
2. Doordenken vragen voor latere cycli en bieden handelingsperspectief voor A (MLT Teams)
3. Verkennen ontwikkeling samenleving tijdens en na corona (LT teams)
4. Klaar zijn voor evaluatie en verantwoording

Uitgangspunten B

1. **Departementen zijn primair verantwoordelijk voor hun eigen dossiers**
2. DGSC-19 is een netwerkorganisatie en stapt in bij overstijgende interdepartementale vraag
3. DGSC-19 is een netwerkorganisatie en werkt met interdepartementaal samengestelde teams per onderwerp/thema
4. **Een minister sponsort een team en brengt onderwerp naar MCC (en evt Catshuis)**

4 taken voor B

Ad 2. Verkennen samenleving tijdens en na corona

3 LT teams

(Naast departementen doen planbureaus mee)

1). Nederland na de crisis (overkoepelend perspectief)

- Identificeren van maatschappelijke vraagstukken en kansen voortkomend uit Covid-19-crisis.
- Veranderen de arbeidsmarkt, mobiliteit, werken, wonen, samenleven en zo ja hoe dan?
- Maatschappelijke dialoog/betrekken samenleving (bv gesprek met jeugd voortzetten)

2). Voorbereid de crisis door

- Wat zijn reële scenario's voor de komende zes maanden (zolang er geen vaccin is) en kunnen we ons daar op voorbereiden?
- Verder uitdiepen referentiekader om maatregelen te kunnen wegen op economische en maatschappelijke gevolgen.
- Welke stuurvariabelen zijn er te identificeren om de negatieve maatschappelijke effecten te minimaliseren en de positieve te versterken?
- Wat zijn de voor- en nadelen voor maatschappij en economie van een landelijke versus regionale aanpak?
- Is het mogelijk om de opportunity costs van de coronamaatregelen te modelleren?

3). Nieuwe wetenschappelijke inzichten (zowel Nederland als internationaal)

- Ontsluiten van nieuwe wetenschappelijke inzichten t.b.v. *evidence based* beleidsinterventies
- Kennis gedragswetenschappen inzetten (traject Kaag/Van Nieuwenhuizen)
- Opstellen kennisagenda (samen met CSO's Rijk en planbureaus)

Ad 3. Handelingsperspectief middellange termijn aanpak Covid-19-crisis

Voorstel voor eerste periode met 5 tijdelijke teams die binnen een vastgestelde tijd handelingsperspectief opleveren

(n.a.v. vragen nctv en met als expliciet uitgangspunt dat we geen werk van ministeries overnemen):

1). Kerst/jaarwisseling;

De donkere dagen rond de kerst en zeker de jaarwisseling zijn om verschillende redenen een spannende periode. Kerst vanwege familiebezoek en de jaarwisseling is vaak al onrustig. Hoe kunnen we ons voorbereiden op deze periode?

2). (Wintersport)vakanties in kerst- en voorjaarsvakantie

De eerste en tweede golf zijn terug te voeren op vakantie. Op welke manier gaan we en de betreffende vakantielanden om met de komende vakantietijd en hoe kunnen we voorkomen dat een derde golf opsteekt.

3). Beschermen van kwetsbare groepen

Een kerndoelstelling van ons beleid bij de bestrijding van het virus. Hoe kunnen we met maatschappelijke maatregelen kwetsbaren nog beter beschermen zodat we ziekenhuisopnames en doden voorkomen maar de maatschappij laten doordraaien en de kwaliteit van leven borgen. Klopt het beeld van vrijwillige zelfisolatie? De sociaal-psychologische ontwikkeling en ondersteuning van juist deze groep verdient extra aandacht. Maar denk bv ook aan venstertijden voor musea.

4). Perspectief voor jeugd in herfst en winter

Gedrag is belangrijker dan de coronamaatregelen. Zijn er initiatieven te verzinnen of uit te lokken die op een veilige manier de jeugd in staat stellen elkaar te ontmoeten en een sociaal leven te hebben zonder dat besmettingshaarden ontstaan. Ook hier zijn de sociaal-psychologische aspecten van groot belang.

5). Continuïteit sectoren (onderwijs, vervoer, zorg etcetera)

Een snotter of een hoest en mensen denken aan Corona. We zien nu al dat dit leidt tot uitval van mensen in sectoren waar dat kwetsbaar kan worden. Denk bijvoorbeeld aan het openbaar vervoer en de scholen. Zijn er oplossingen te bedenken om de continuïteit in dit soort sectoren te borgen als er veel functionarissen thuisblijven?

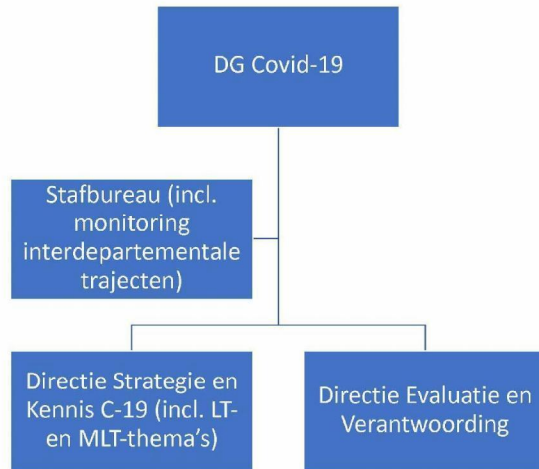
Ad 4. Evaluatie en Verantwoording

In het kader van evaluatie en verantwoording vinden de volgende taken plaats:

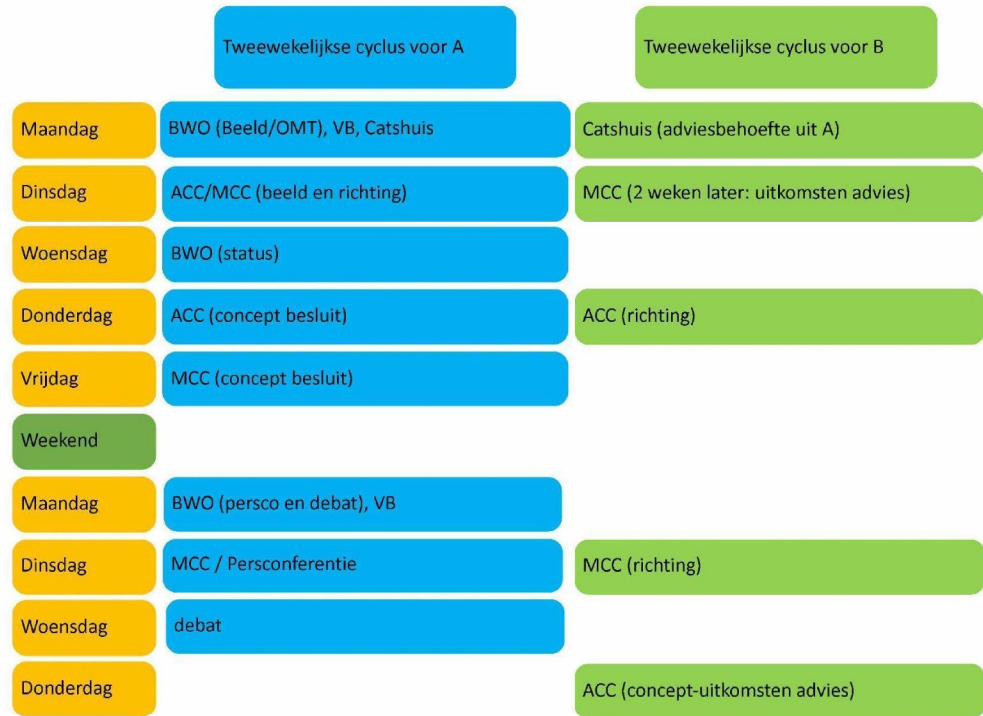
- WOB coördinatie
- Hotspot Archivering
- Parlementaire verantwoording
- (Vorbereidingen op mogelijke) Parlementaire enquête
- Evaluatie OVV
- Onderzoek(en) Algemene Rekenkamer

Organisatie

Organisatie programma DG Covid-19



- ✓ DGSC-19 is een netwerkorganisatie: van voor en door departementen
- ✓ Interdepartementaal samengestelde teams per onderwerp/thema
- ✓ Teams werken opgabegericht
- ✓ Mensen in meerdere teams/opgaven
- ✓ DGSC-19 levert teamtrekker en secretaris/adviseur
- ✓ DGSC-19 zorgt voor verbinding en uitwisseling tussen opgave gerichte teams
- ✓ Departementen leveren op detachingsbasis hoogwaardige capaciteit op inhoud en proces voor bemensing teams vanuit DGSC-19
- ✓ Departementen organiseren daarnaast ook de beleidsinhoudelijke inbreng van het departement
- ✓ DGSC-19 bestaat uit kern van 38 fte (incl. MT)



Vervolg

Vervolgproces

- Bespreken in Catshuissamenstelling
- Vaststellen in MCC

- Capaciteitsuitvraag voor pdgcovid een heel eind op streek
- Teams samenstellen en vullen doen we na Catshuis