

**To:** (10)(2e) [(10)(2e)@minvws.nl]; (10)(2e) [(10)(2e)@minvws.nl]  
**From:** (10)(2e)  
**Sent:** Sun 8/2/2020 2:21:36 PM  
**Subject:** RE: alert 30 juli  
**Received:** Sun 8/2/2020 2:21:36 PM  
[image001.jpg](#)

Hoi

Tja, het is wel handig als ik even de legenda lees ☺

Zie ik .

Het is dat ik nog steeds geen leesbril nodig heb, al hoewel dat er wel op lijkt ☺

Gr (10)(2e)



(10)(2e) (10)(2e)  
Ministerie van Volksgezondheid, Welzijn en Sport |  
Parnassusplein 5 | Postbus 20350 2500 EJ Den Haag |  
📍 (10)(2e) (10)(2e)  
✉ (10)(2e) @minvws.nl |

---

**Van:** (10)(2e) <(10)(2e)@minvws.nl>  
**Verzonden:** zondag 2 augustus 2020 16:06  
**Aan:** (10)(2e) <(10)(2e)@minvws.nl>; (10)(2e) <(10)(2e)@minvws.nl>  
**Onderwerp:** RE: alert 30 juli

Ha,

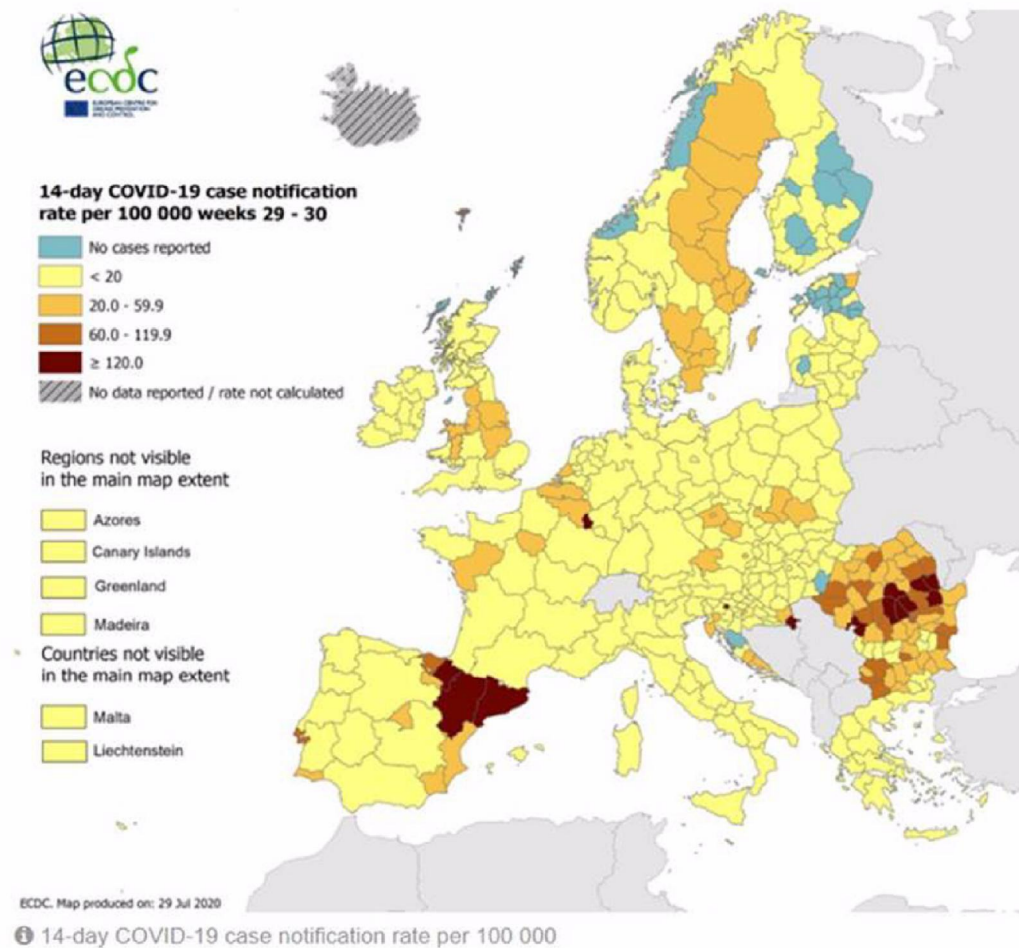
(10)(2a) zet iets op oranje (advies tot quarantaine) boven de 20/100.000/14 dagen en op rood (verplichte quarantaine) bij 100/100.000/14dagen.

ECDC: <https://www.ecdc.europa.eu/en/cases-2019-ncov-eueea> en plaatje hieronder. oranje is dus tussen de 20 en 60/100.000/14 dgn. Dat is wat RIVM ook voor incidentie hanteert voor EU (>20/100.000/14dgn)

Heb je daar genoeg aan?

Gr (10)(2e)

## 14-day COVID-19 case notification rate per 100 000 weeks 29-30



Van: (10)(2e) <(10)(2e)@minvws.nl>

Verzonden: zondag 2 augustus 2020 15:35

Aan: (10)(2e) <(10)(2e)@minvws.nl>; (10)(2e) <(10)(2e)@minvws.nl>

Onderwerp: FW: alert 30 juli

Hoof: (10)(2e)

Zie hieronder.

Nog niet helemaal antwoord op mijn vraag wanneer ecdc iemand oranje geeft dus als jullie dat nog aan kunnen geven

Gr (10)(2e)

---



(10)(2e) (10)(2e)  
Ministerie van Volksgezondheid, Welzijn en Sport |  
Parnassusplein 5 | Postbus 20350 2500 EJ Den Haag |  
(10)(2e) (10)(2e)  
(10)(2e) @minvws.nl |

**Van:** (10)(2e) <(10)(2e)@minbuza.nl>

**Verzonden:** zondag 2 augustus 2020 14:05

**Aan:** (10)(2e) <(10)(2e)@minvws.nl>

**CC:** (10)(2e) <(10)(2e)@minaz.nl>; (10)(2e) <(10)(2e)@minvws.nl>; (10)(2e) <(10)(2e)@minvws.nl>; (10)(2e) <(10)(2e)@minvws.nl>; (10)(2e) <(10)(2e)@minbuza.nl>

**Onderwerp:** RE: alert 30 juli

Beste (10)(2e)

(10)(2e) zal vanavond weer deelnemen in de Call. Ik ben er nog 2 dagen en dan lekker met vakantie in Nederland.

De ecdc geeft met verschillende kleuren aan wat de besmettingsgraad is in een land cq gebied. Volgens mij hangen ze daar geen oordeel aan en is dat aan de landen zelf om te duiden.

(10)(2a)

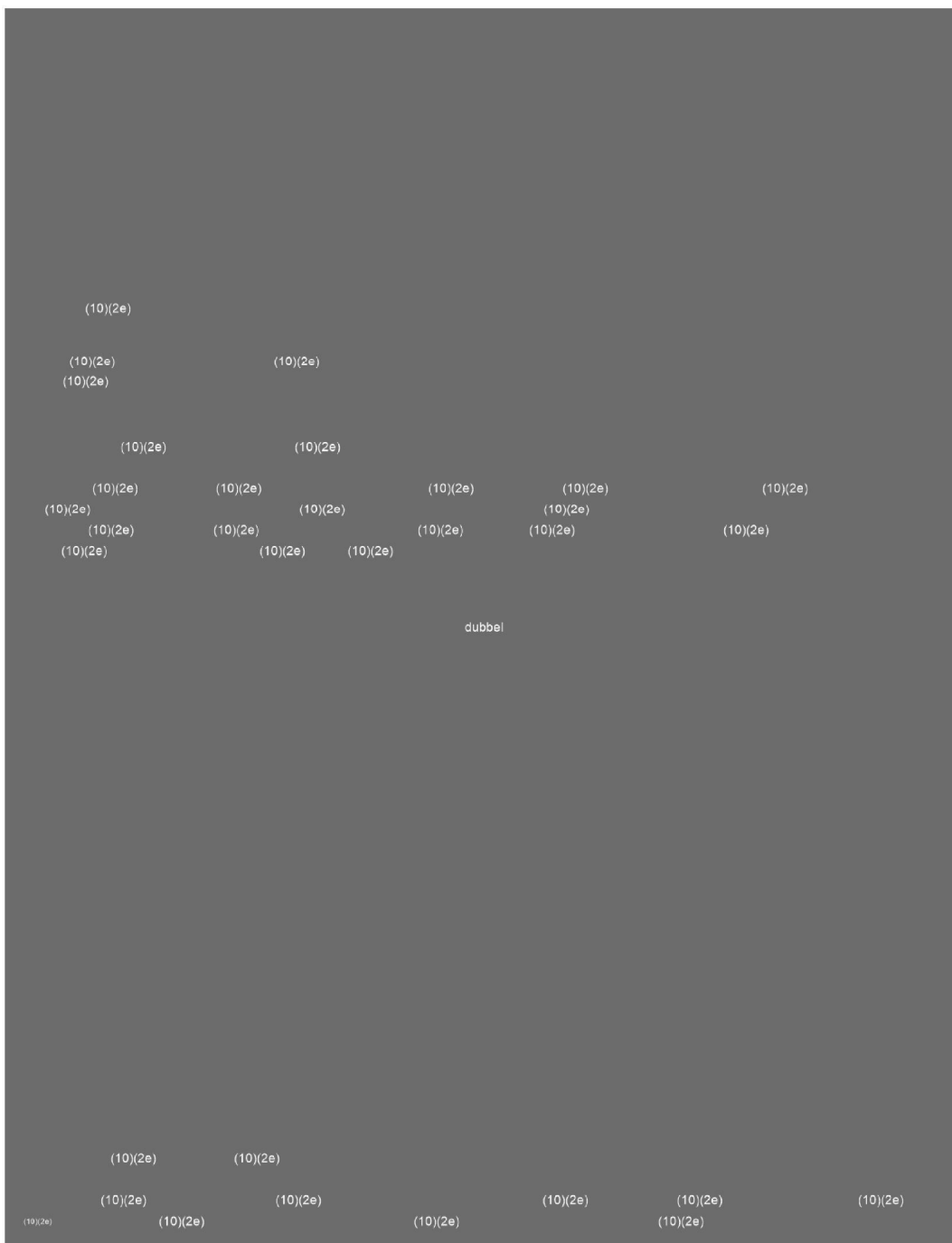
Hopelijk heb ik je vraag zo afdoende beantwoord.

Groeten

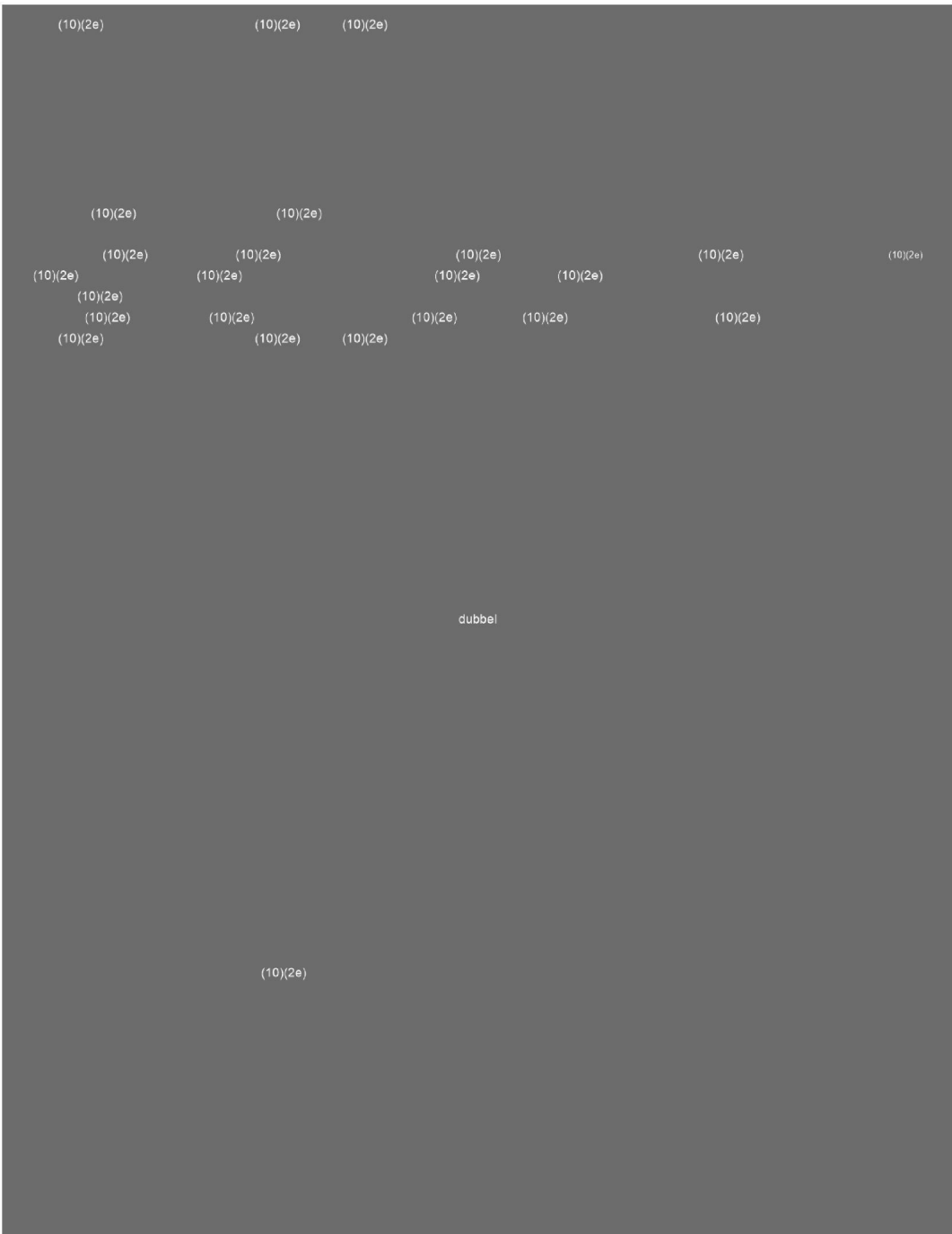
(10)(2e)

(10)(2e) (10)(2e)  
(10)(2e)

(10)(2e) (10)(2e)  
(10)(2e) (10)(2e) (10)(2e) (10)(2e) (10)(2e)  
(10)(2e) (10)(2e) (10)(2e) (10)(2e) (10)(2e)  
dubbel









(10)(2e) (10)(2e)  
(10)(2e) (10)(2e) (10)(2e) (10)(2e)  
(10)(2e) (10)(2e) (10)(2e) (10)(2e)  
(10)(2e) (10)(2e) (10)(2e) (10)(2e) (10)(2e) (10)(2e)  
(10)(2e) (10)(2e) (10)(2e) (10)(2e) (10)(2e) (10)(2e)

dubbel

(10)(2e)

dubbel