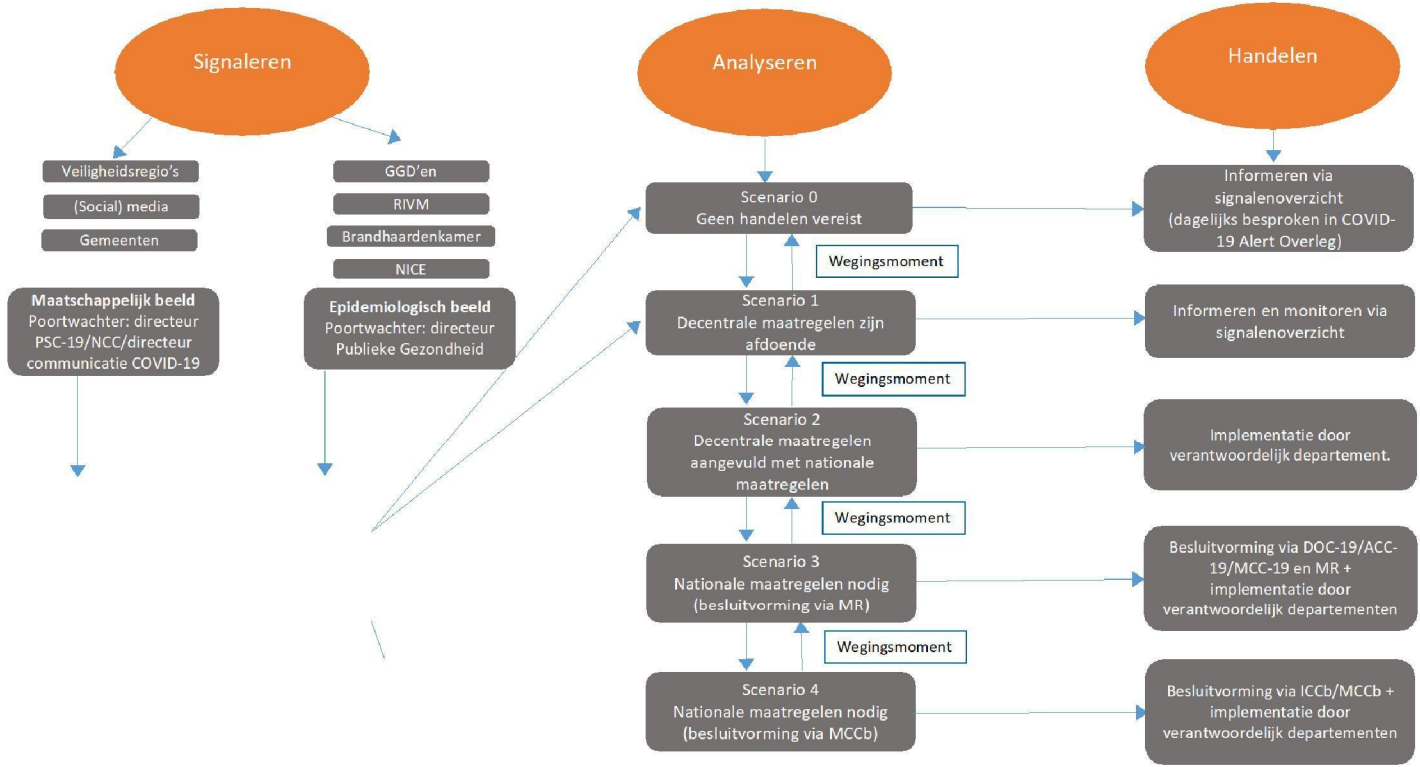




**Van signaleren en analyseren  
naar informeren en besluiten  
COVID-19**

## Spoorboekje controle en monitoring maatregelen COVID-19



## Stapsgewijzeaanpak

### Signalering epidemiologische of maatschappelijke ontwikkeling

#### *Epidemiologische signalering*

- door GGD of zorgaanbieder zoals, huisarts verpleeghuis of ziekenhuis
- melding in databron, als A-ziekte
- bijzonderheden melding aan RIVM (LCI)
- of, signalen GGD rechtstreeks aan VWS via DGPV

#### *Maatschappelijke signalering*

- via decentrale overheden (o.a. via NCC)
- via media en social media (dir. Communicatie Covid-19)
- via nalevingsmonitor (LOT-C)

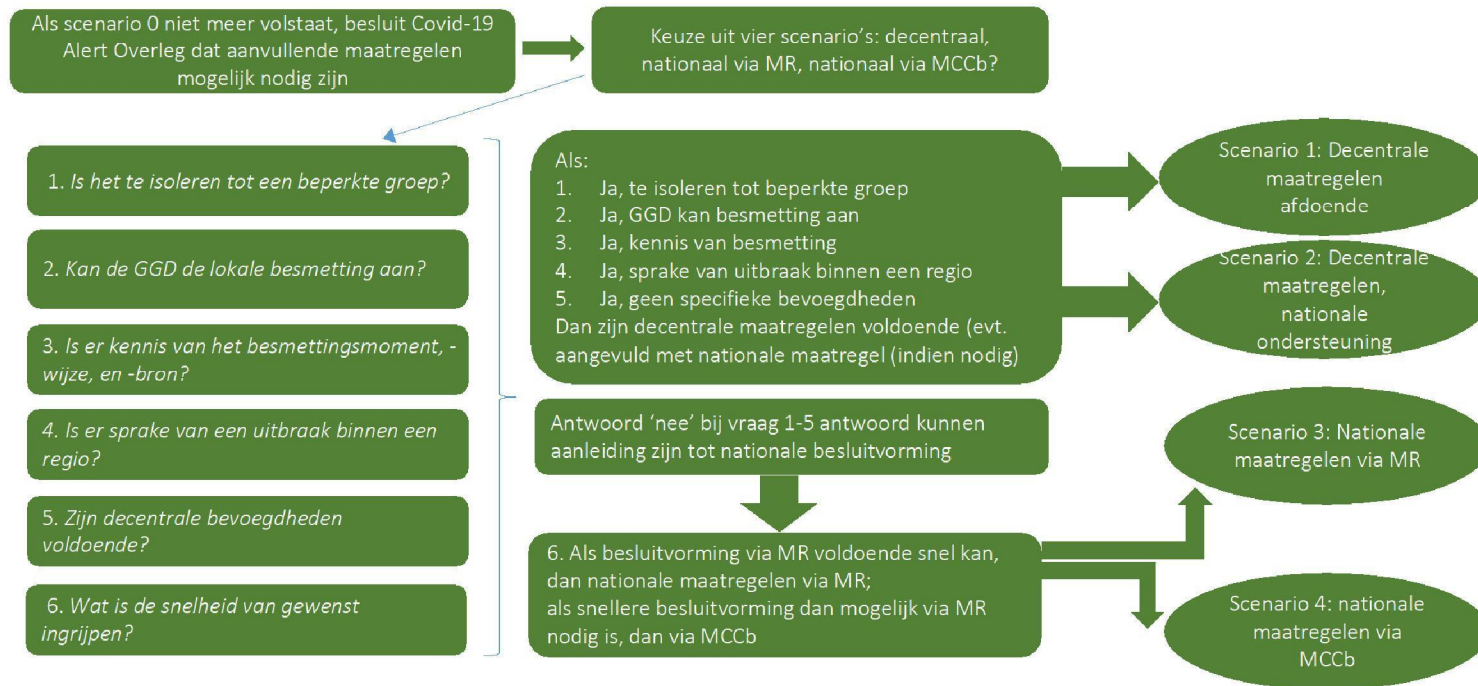
### Analyse, op verspreiding/afbakening, ingrijpendheid, gewenste snelheid

- door RIVM op databronnen na specifieke melding GGD of zorgaanbieder bij RIVM
- VWS en PSC19 op trends en uitschieters
- doorlopend bijhouden dashboard: epidemiologische en maatschappelijke ontwikkelingen
- dagelijks directeurenoverleg VWS, PSC19, NCTV, AZ, en BZ ('COVID-19 Alert Overleg')

### Scenario's voor besluitvorming (NB: volgt nog check op COVID-19 wet)

0. Decentrale maatregelen getroffen door gemeenten/veiligheidsregio's zijn voldoende.
1. Decentrale maatregelen getroffen door gemeenten/veiligheidsregio's zijn voldoende, nationale monitoring incident.
2. Decentrale maatregelen getroffen door gemeenten/veiligheidsregio's worden aangevuld met nationale maatregel(en).
3. Nationale besluitvorming nodig, besluit kan via MR.
4. Nationale besluitvorming nodig, besluit via ICCb/MCCb.

## Afwegingskader opschaling

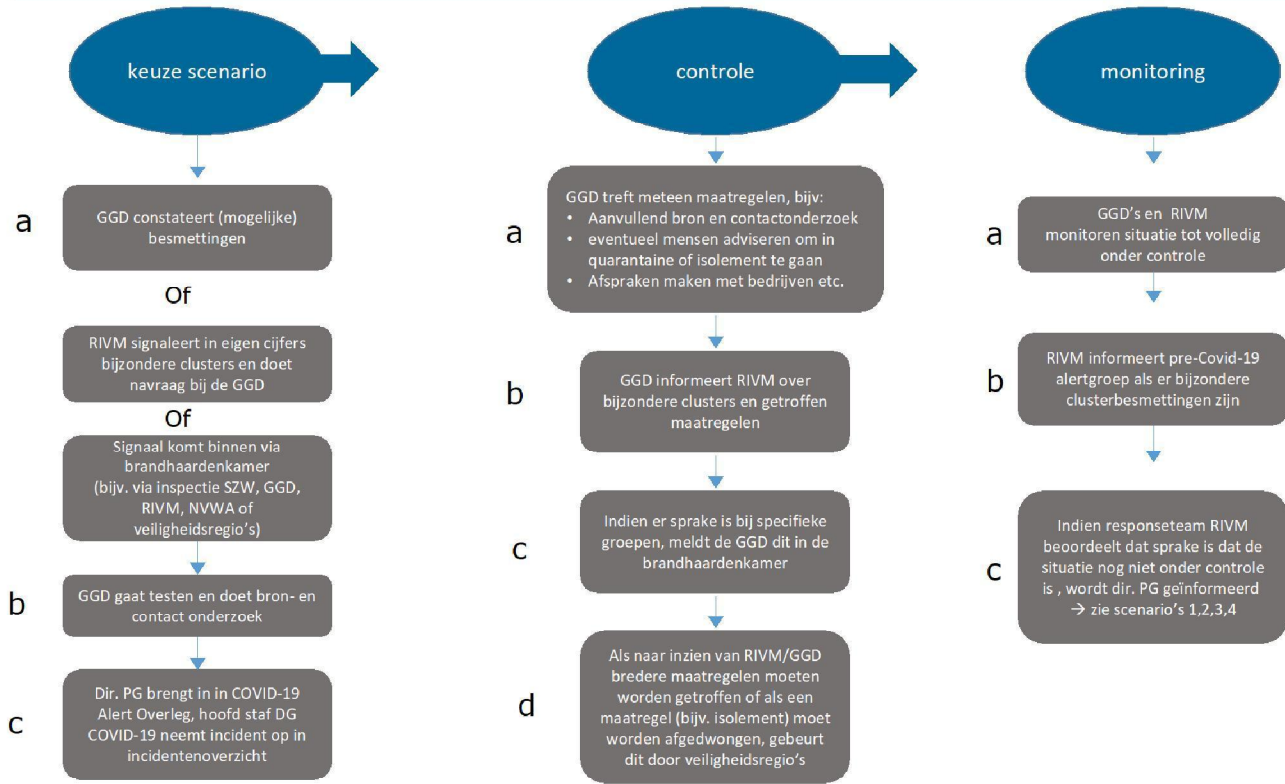


## Stroomschema's besluitvorming na keuze scenario

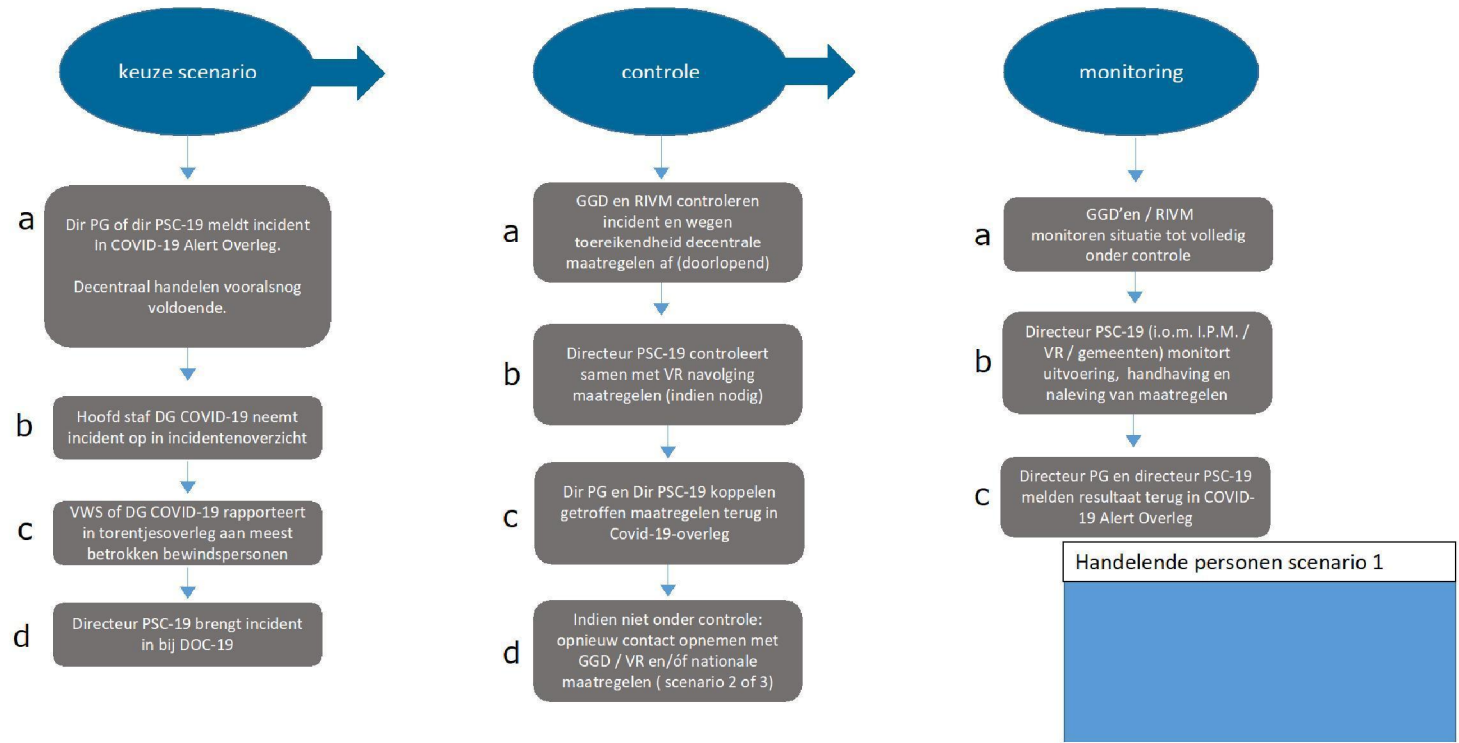
### Stroomschema per scenario

- Op de sheets hierna is voor elk besluitvormingsscenario een stroomschema uitgewerkt. In het stroomschema wordt duidelijk wie welke actie onderneemt om tot besluitvorming te komen.
- In het bijbehorende draaiboek is een gedetailleerder stappenplan opgenomen, waarin meer detail is opgenomen wat er achter elke actie wegkomt. En ook wie aan zet is, incl. naam en contactgegevens.

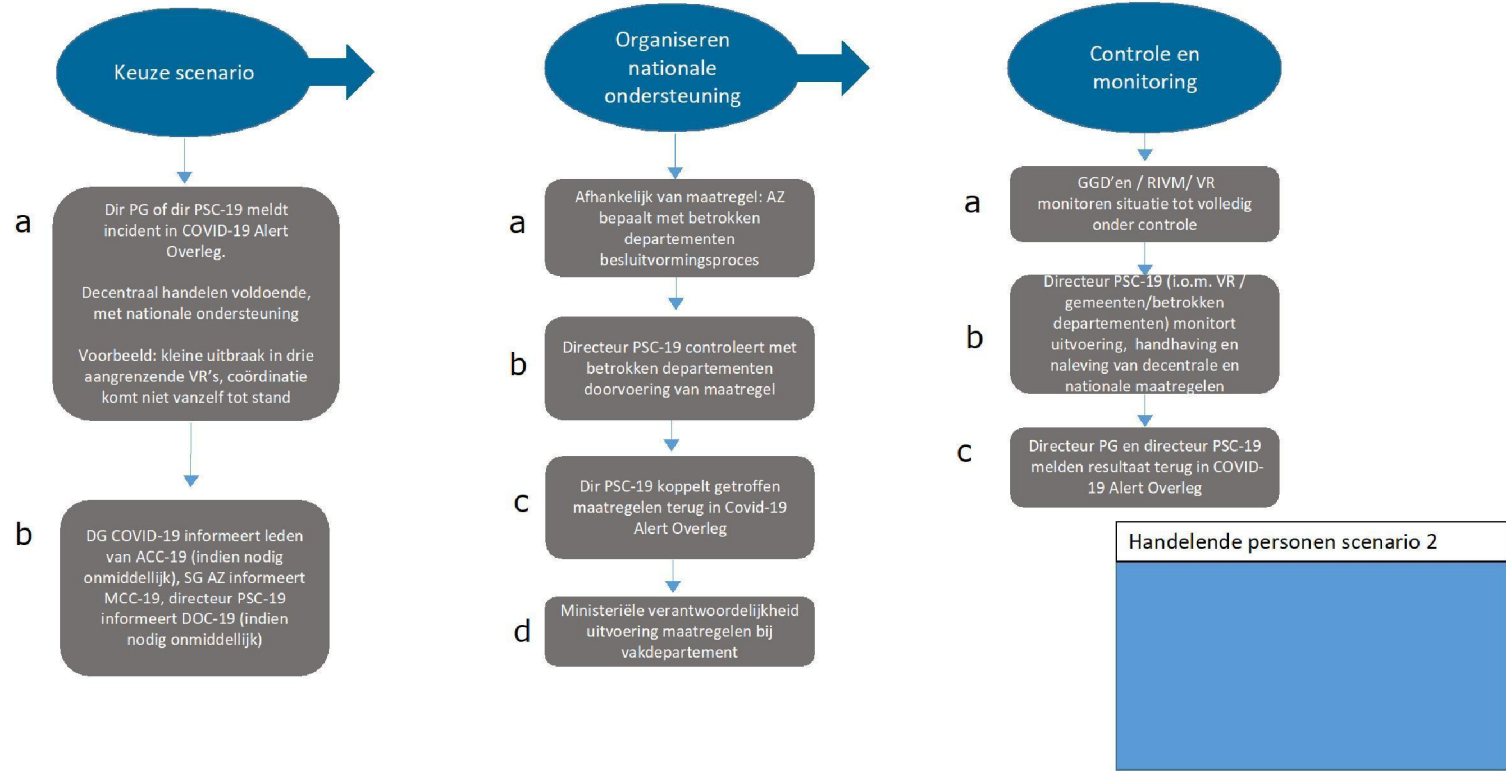
**Scenario 0: Signaal: Regulier proces GGD**  
 Voorbeeld: uitbraak binnen een huishouden



**Scenario 1: Incident: decentrale maatregelen zijn afdoende**  
 Voorbeeld: meerdere infecties in Rotterdamse haven



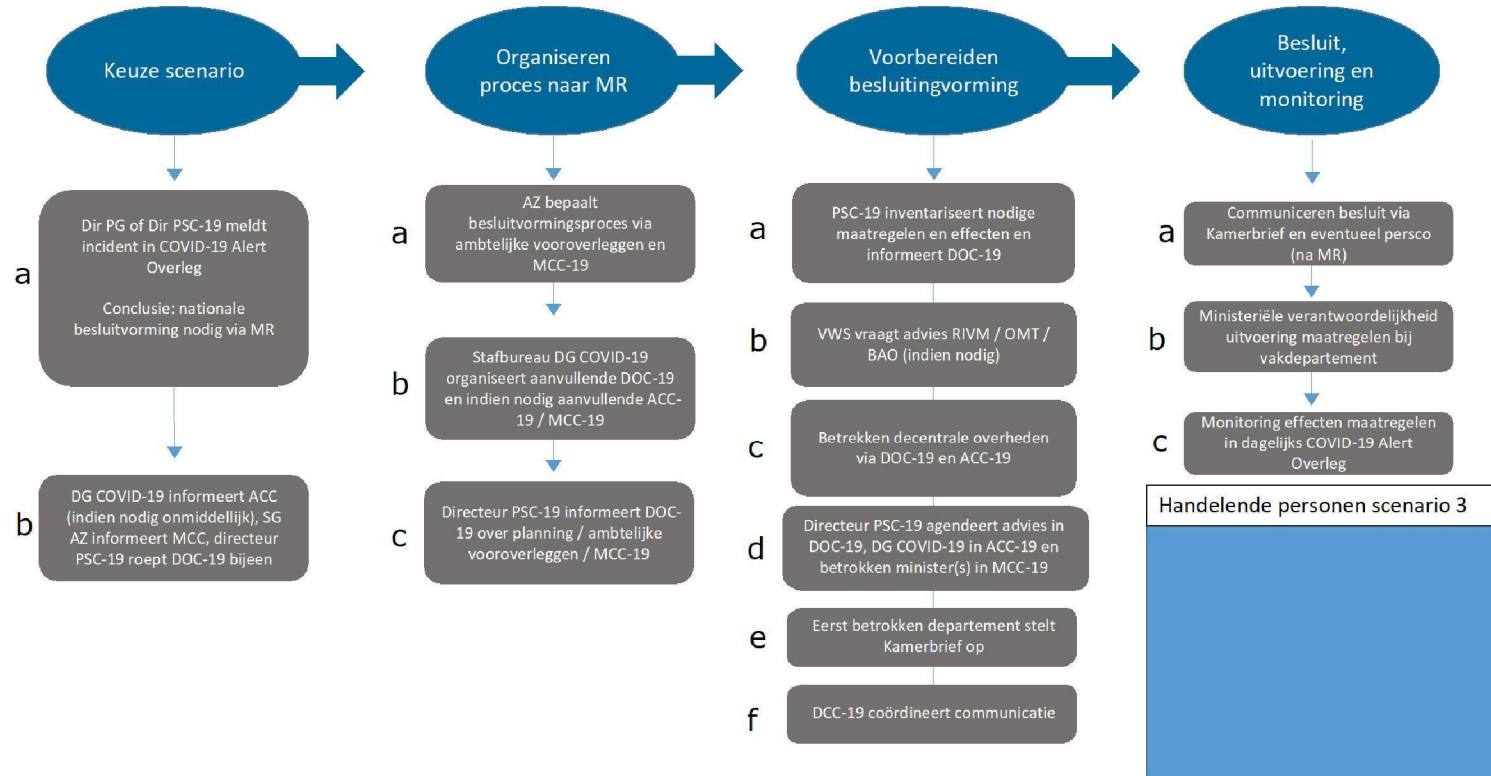
**Scenario 2: Incident: decentrale maatregelen, nationaal ondersteund, geen kabinetsbesluit nodig**  
 Voorbeeld: centrale coördinatie brandhaarden



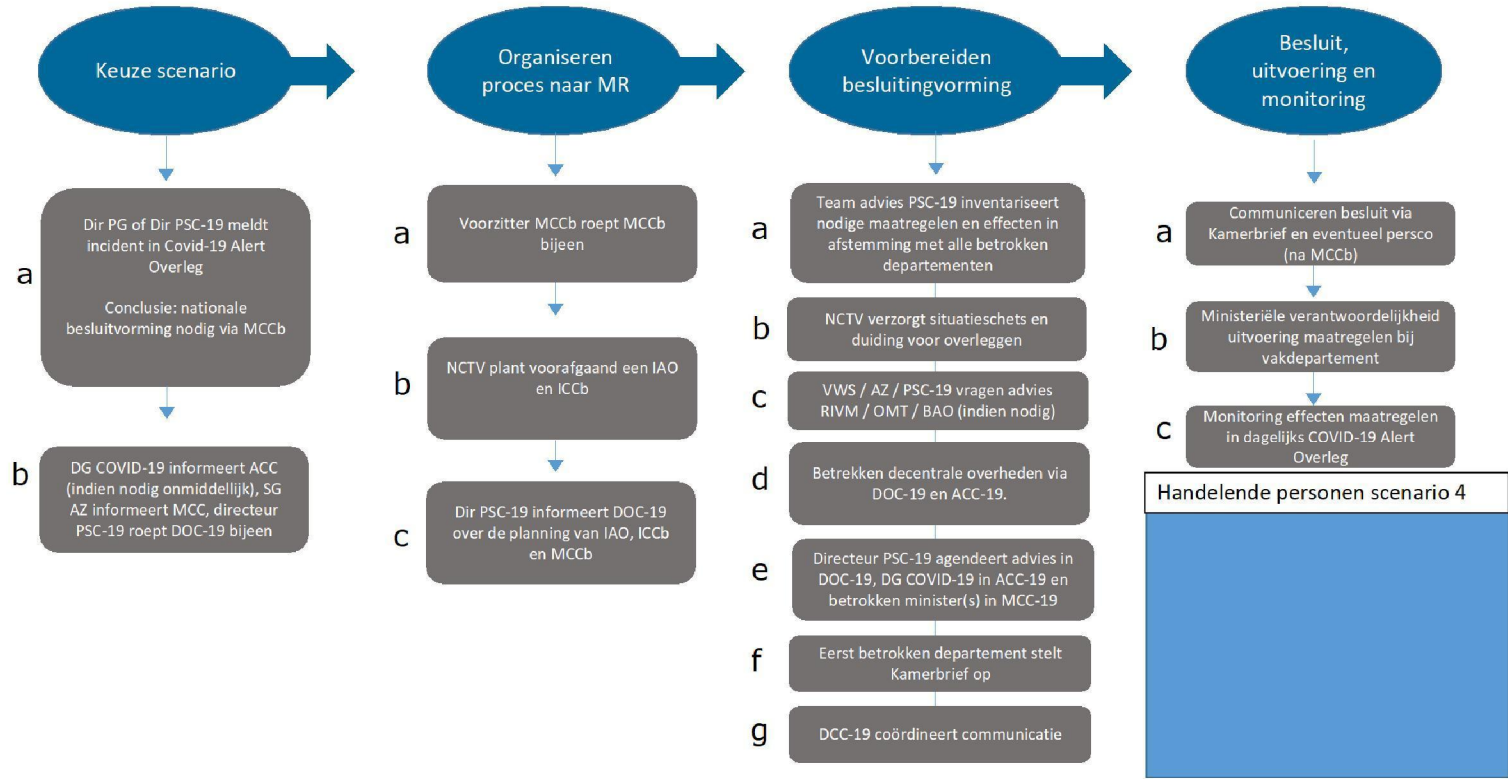


### Scenario 3: nationale maatregelen nodig (besluitvorming via MR)

Voorbeeld: overschrijden diverse signaalwaarden



**Scenario 4: nationale maatregelen nodig (besluitvorming via MCCb)**  
 Voorbeeld mutatie virus



## Handelingsperspectief decentraal

Lokaal/Regionaal	
	Bevoegdheden:
	<ul style="list-style-type: none"> <li>- Kan testen, bron- en contact onderzoek doen.</li> <li>- Kan mensen adviseren in isolatie of quarantaine te gaan (afdwingbaar via veiligheidsregio's)</li> <li>- Kan bedrijven adviseren over een plan van aanpak als er (vermoedelijke) besmettingen zijn geconstateerd bij dit bedrijf. (bijv. thuiswerken, hygiënische maatregelen, sluiten bedrijf, vernietigen materialen etc.)</li> <li>- Kan adviseren over toestaan evenementen.</li> </ul>
	<ul style="list-style-type: none"> <li>- Kan afdwingen dat iemand in isolatie of quarantaine moet of een beroepsverbod krijgt opgelegd (artikel 31/35/38 wpg).</li> <li>- Kan afdwingen dat een bedrijf of instantie (gedeeltelijk) moet sluiten. (artikel 47 wpg bij een vermoedelijke besmetting en op grond van de huidige noodverordening)</li> <li>- Kan evenementen of samenkomsten verbieden of laten aanpassen (op grond van de huidige noodverordening)</li> <li>- Kan gebieden afsluiten (op grond van de huidige noodverordening)</li> </ul>

## Handelingsperspectief nationaal

Landelijk	
	<ul style="list-style-type: none"> <li>- Geeft advies aan veiligheidsregio's</li> <li>- Geeft advies aan GGD</li> <li>- Signaleert bijzondere ontwikkelingen en clusters in data die RIVM van GGD'en ontvangt</li> <li>- Geeft advies VWS</li> </ul>
	<ul style="list-style-type: none"> <li>- Kan een aanwijzing schrijven aan de veiligheidsregio's om een maatregel in een noodverordening op te nemen (art. 7 wpg)</li> <li>- Bijv. mensen moeten 1,5 meter afstand houden.</li> </ul>
	<ul style="list-style-type: none"> <li>- Kan landelijke maatregelen aankondigen</li> <li>- Bijv. verplicht 1,5 meter afstand</li> <li>- Alle bezoeken bij verpleeghuizen opschorten</li> <li>- Mondkapjes</li> </ul>

## Geleerde lessen na oefening DOC-19 scenario's

- 1) Niet ieder incident hoeft op nationaal (politiek) niveau tot besluitvorming te leiden.
- 2) Zorg voor directe communicatie, wanneer besmettingen (nog) niet blijken uit de cijfers, maar andere signalen tot onrust kunnen leiden.
- 3) Inventariseer voor welke regionale ingrepen ook een nationaal besluit nodig is.
- 4) Belangrijk dat alle DOC19-leden aanwezig zijn tijdens oefening om aan besluitvormers die niet betrokken zijn in iedere stap te kunnen rapporteren en comfort te geven.
- 5) #VermijdDrukke, #StayHealthy en houd elkaar vast (op anderhalve meter)