

To: (10)(2e) [(10)(2e) @urbanwater.nl]; (10)(2e) [(10)(2e) @rivm.nl]
Cc: (10)(2e) [(10)(2e) @rivm.nl]
From: (10)(2e)
Sent: Thur 7/23/2020 10:42:41 AM
Subject: RE: Antw: Utrecht 'Covid19 risicovolle instellingen': middelbare school & Uithof
Received: Thur 7/23/2020 10:42:41 AM

Hi (10)(2e)

Excuses voor late respons. Goed werk, heel informatief en onmisbaar voor dergelijke studie (maar dat weet je al natuurlijk ^).

Van mijn kant ook wat vragen en observaties: Stem je af voor SARS monsternames bij RWZI Utrecht want daar samplen we tot dusverre wekelijks en wel goed om te weten wanneer? Is het mogelijk een verpleeghuis mee te nemen? Heel goed dat je al actie hebt ondernomen richting onderhoud kasten.

Wat kan ik doen om opdrachtverlening in gang te zetten? @ (10)(2e) sorry weet (10)(2e) buiten verzoek (10)(2e) maar mocht je dit toch nog lezen jij hebt hier ervaring mee toch?

En heb ook net overleg gevoerd met VWS en zij hebben nog meer interesse in @risk locaties dus misschien nog mogelijk om contact te hebben over additionele pilots?

Groeten,

(10)(2e)

From: (10)(2e) <(10)(2e)@urbanwater.nl>
Sent: donderdag 23 juli 2020 11:40
To: (10)(2e) <(10)(2e)@rivm.nl>; (10)(2e) <(10)(2e)@rivm.nl>
Cc: (10)(2e) <(10)(2e)@rivm.nl>
Subject: RE: Antw: Utrecht 'Covid19 risicovolle instellingen': middelbare school & Uithof

Hi (10)(2e)

Prima. Dan ga ik de volgende locaties verder in gang zetten:

1. Leidsche Rijn College (LRC)
2. gemaal Heivlinder (woonwijk, waar ook LRC op loost)
3. lozingspunt UMCU (+WKZ/Maxima/Militair)
4. gemaal Cambridgelaan (gehele Uithof, inclusief UMCU)

Ik zal LRC benaderen en waterschap HDSR. Denk dat het inderdaad fijn is als je even in kan bellen. Meetlocatie UMCU is in beheer bij het ziekenhuis (10)(2e) als we daar willen meten, ontkomen we er niet aan medewerking/toestemming te vragen. Doe je dat in dit stadium liever niet (proef ik uit je mail)?

IMD is mee geweest naar gemaal Cambridgelaan, en heb locatie LRC met hen besproken (aan de hand van foto's). Locatie UMCU weten ze nog van vorige keer. Alleen locatie Heivlinder hebben ze nog niet gezien. Verder staan ze gesteld om snel in actie te schieten (rekening gehouden met vakantieroosters, alvast wat onderdelen besteld om besturingskasten van gemalen aan te kunnen passen, monsternamekasten opgepoetst, ed). Om laatste week augustus te kunnen starten, moeten we/ze medio augustus gaan proefdraaien, en uiterlijk begin augustus beginnen met installatie. Ofwel: snelle opdrachtverlening aan IMD is dan nodig. Zal ik IMD vragen offerte te maken voor bovenstaande 4 locaties (+Tilburg ETZ) zodat deze snel door de molen kan?

Groet,

(10)(2e)

PARTNERS4URBANWATER

Langeveld | Liefding | Schilperoot | De Haan | Post

(10)(2e)

(10)(2e)

M +31 (0)6 (10)(2e)**E** (10)(2e) @urbanwater.nl**W** <https://www.urbanwater.nl>**P** Graafseweg 274 - (10)(2e) | 6532 ZV NIJMEGEN**L** **Van:** (10)(2e) <(10)(2e)@rivm.nl>**Verzonden:** woensdag 22 juli 2020 11:27**Aan:** (10)(2e) <(10)(2e)@urbanwater.nl>; (10)(2e) <(10)(2e)@rivm.nl>**CC:** (10)(2e) <(10)(2e)@rivm.nl>**Onderwerp:** Antw: Utrecht 'Covid19 risicovolle instellingen': middelbare school & Uithof

Hoi (10)(2e)

Danke allemaal, goed werk!

Ook (10)(2e) in kopie, hij zit bij het pilot groepje van het RIVM.

Wanneer moet school / uithof operabel zijn? Ik stel voor indien mogelijk een week voor opengaan (laatste week augustus) een eerste meting te doen, maar als dat niet lukt, beginnen we 1/9.

Scholen: Leidsche Rijn lijkt me dan idd de betere plek.

Uithof: goed idee om er nog een tweede kast te plaatsen om de lozingen van umcu af te kunnen trekken van het signaal. Op een later tijdstip gaan we beslissen of we het umcu daarvan op de hoogte brengen.

Heb je nog baat erbij als ik inbel bij gesprekken met waterschap en/of school?

Groet

(10)(2e)

Van: (10)(2e) <(10)(2e)@urbanwater.nl>**Datum:** 21 juli 2020 om 20:59:49 CEST**Aan:** (10)(2e) <(10)(2e)@rivm.nl>, (10)(2e) <(10)(2e)@rivm.nl>**Onderwerp:** Utrecht 'Covid19 risicovolle instellingen': middelbare school & Uithof

Hallo (10)(2e) en (10)(2e)

Ben gisteren en vandaag op bezoek & op pad geweest bij en met gemeente Utrecht (en IMD). We hebben 1. gevraagd om medewerking (antwoord = ja), 2. kaartmateriaal verzameld en 3. een aantal locaties bezocht. Hieronder een korte update.

Graag jullie input wat betreft deze locaties. Voldoen deze aan de wensen/eisen? En op welke termijn moeten ze operationeel zijn? Als de scholen per 1 september weer beginnen? Of nog eerder om nog een 'nulsituatie' in beeld te kunnen brengen?

Mvrgr

(10)(2e)

Middelbare school

Van de 5 grootste middelbare scholen in Utrecht (> 1000 leerlingen) hebben we er 2 bezocht: het Gerrit Rietveld College (1300 leerlingen) en het Leidsche Rijn College (1600 leerlingen, grootste van de stad). Het Bonifatiuscollege is ook groot, maar heeft 2 gebouwen (en dus minsten 2 lozingspunten), en ze gaan komend jaar verbouwen (weet ik van de open dag afgelopen jaar...). Beide gymnasia zijn ook vrij groot, maar hebben wellicht een wat eenzijdige populatie. Zie alle info in bijgevoegde pdf.

Het Gerrit Rietveld lijkt me geen goede plek: het lozingspunt is slecht bereikbaar, en ligt in een klein straatje vlakbij de voordeur van de overburen. Voordeel is wel dat het GRC loost op gemaal Fuchslaan in Tuindorp. Die plek kennen we nog uit het CPE-onderzoek (en weten we dus hoe te bemonsteren).

Het Leidsche Rijn College leent zich wel goed voor monstername. Na wat speurwerk hebben we een goede plek gevonden voor een opstelling die vergelijkbaar is met de opstelling die we in Lunetten hebben gebruikt. We zien ook opties voor stroomvoorziening en debietbepaling (gemeente laat van de week nog even een camera door het riool rijden om geometrie definitief vast te leggen). Heb nog niet met de schoolleiding zelf gesproken, dat moet nog (denk dat put op schoolterrein ligt, en stroom moet ook van binnenuit komen). De school bevindt zich in bemalingsgebied 'Parkwijk' in Leidsche Rijn en loost via (waterschaps)gemaal Heivlinder. Ben nog niet in dit gemaal geweest, maar het ziet er vrij standaard uit, dus ik verwacht hier weinig problemen (nog wel verifiëren a.h.v. veldbezoek na contact met waterschap, gemaal is dus niet van de gemeente!).

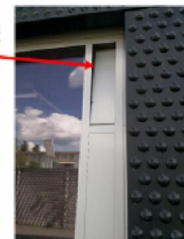
Leidsche Rijn College



vergelijkbare opstelling als op schoolplein basisschool Lunetten (CPE onderzoek)



stroomvoorziening vanuit school door klapluik



debietmeting met ballon en volle buis meting, monstername uit buis (tijdelijk, daarna obv patroon)



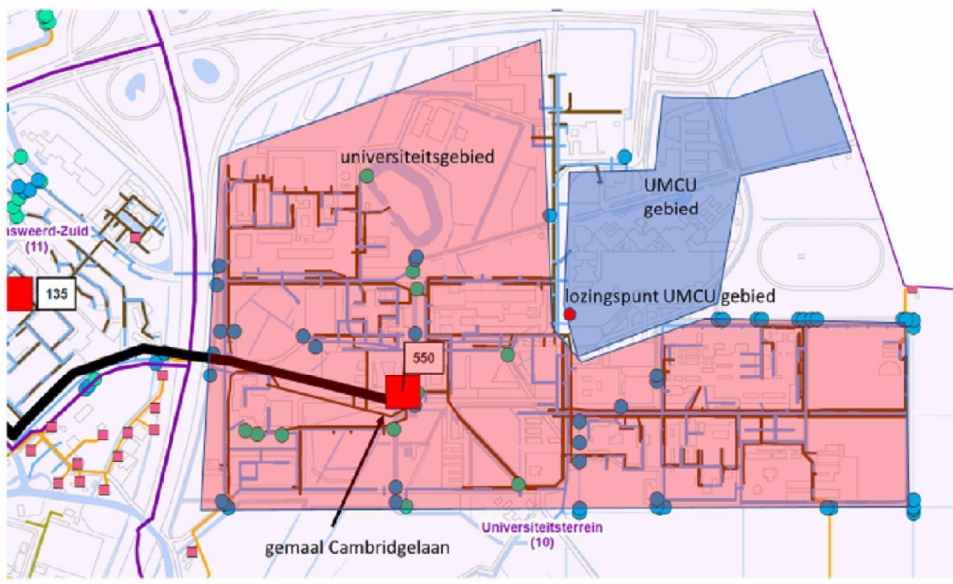
Leidsche Rijn College

- watert af naar gemaal Heivlinder (HDSR)
- contact via (10)(2e)



Uithof / Utrecht Science Park

De Uithof biedt een mooie verzameling 'risicovolle instellingen' met veel onderwijsgebouwen van UU en hogeschool en overvloedige studentenhuysvesting. De gehele Uithof loost via 1 gemaal (Cambridgelaan). Die hebben we bezocht en leent zich prima voor monstername (is erg vergelijkbaar met andere Utrechtse gemalen, dus goed te doen). Puntje is wel dat ook hele UMCU terrein op ditzelfde stelsel (en dus gemaal) loost en dus de metingen 'verstoort'. Een oplossing hiervoor zou zijn om óók een kast te plaatsen bij het lozingspunt van het UMCU en dan resultaten te vergelijken (welk deel afkomstig uit ziekenhuizen, welk deel van universiteit/studenten?). Het lozingspunt van het UMCU kennen we ook al uit het CPE onderzoek van 2 jaar geleden.



lozingspunt UMCU



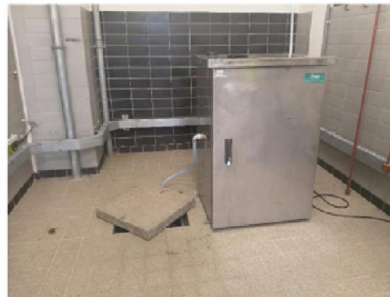
opstelling voor CPE onderzoek



debietbepaling? => data van (10)(2e)

Gemaal Cambridgelaan

- opstelling vergelijkbaar als gemaal Fuchslaan (maar wel aansturing obv Q-sigitaal! => niet meer afhankelijk van weer)



PARTNERS4URBANWATER

Langeveld | Liefing | Schilperoord | De Haan | Post

(10)(2e)

(10)(2e)

M (10)(2e)

E (10)(2e) @urbanwater.nl

W <https://www.urbanwater.nl>

P Graafseweg 274 (10)(2e) 6532 ZV NIJMEGEN

L 

Dit bericht kan informatie bevatten die niet voor u is bestemd. Indien u niet de geadresseerde bent of dit bericht abusievelijk aan u is verzonden, wordt u verzocht dat aan de afzender te melden en het bericht te verwijderen. Het RIVM aanvaardt geen aansprakelijkheid voor schade, van welke aard ook, die verband houdt met risico's verbonden aan het elektronisch verzenden van berichten.
www.rivm.nl De zorg voor morgen begint vandaag

This message may contain information that is not intended for you. If you are not the addressee or if this message was sent to you by mistake, you are requested to inform the sender and delete the message. RIVM accepts no liability for damage of any kind resulting from the risks inherent in the electronic transmission of messages.
www.rivm.nl/en Committed to health and sustainability