

KONINKLIJKE NEDERLANDSE MAATSCHAPPIJ TER BEVORDERING DER PHARMACIE

INFORMATIEDASHBOARD

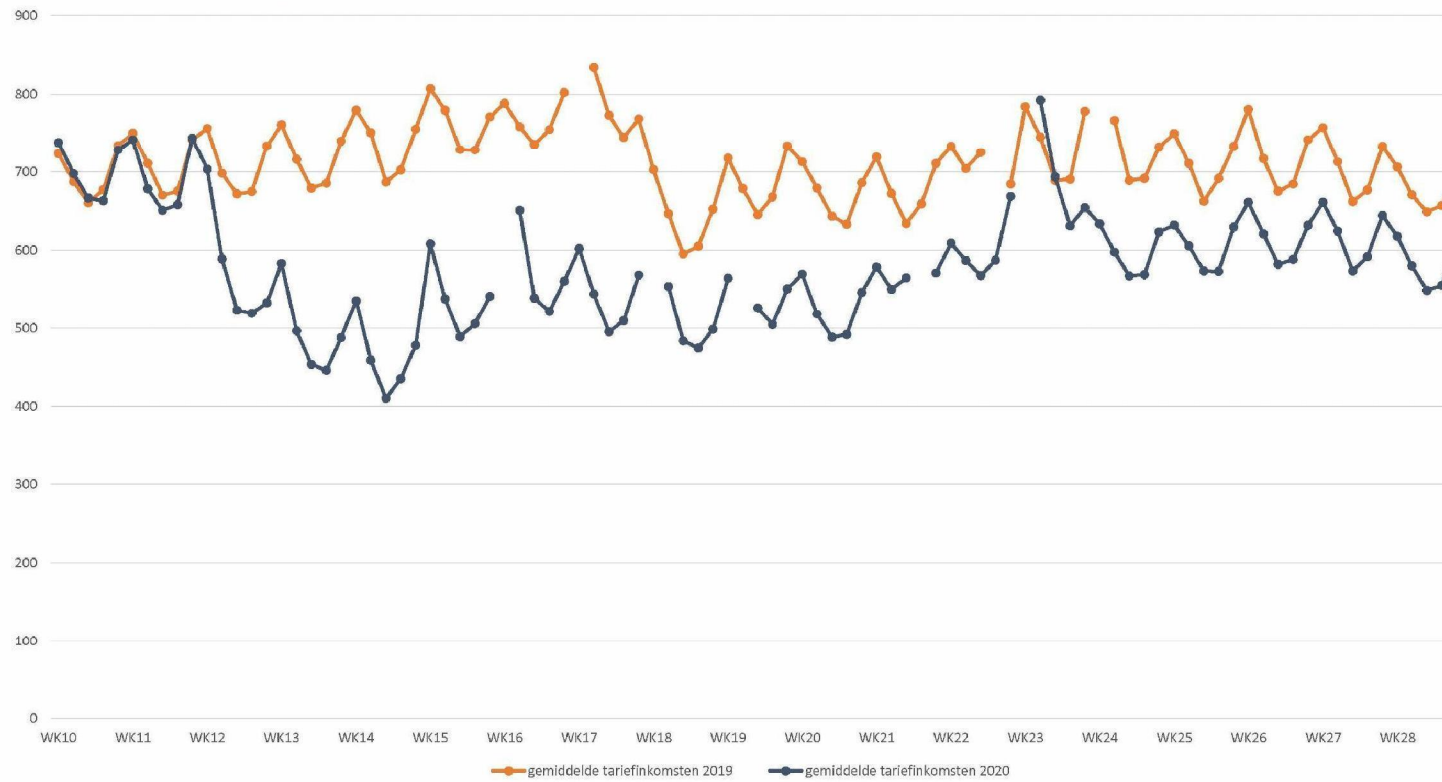


13 JULI 2020

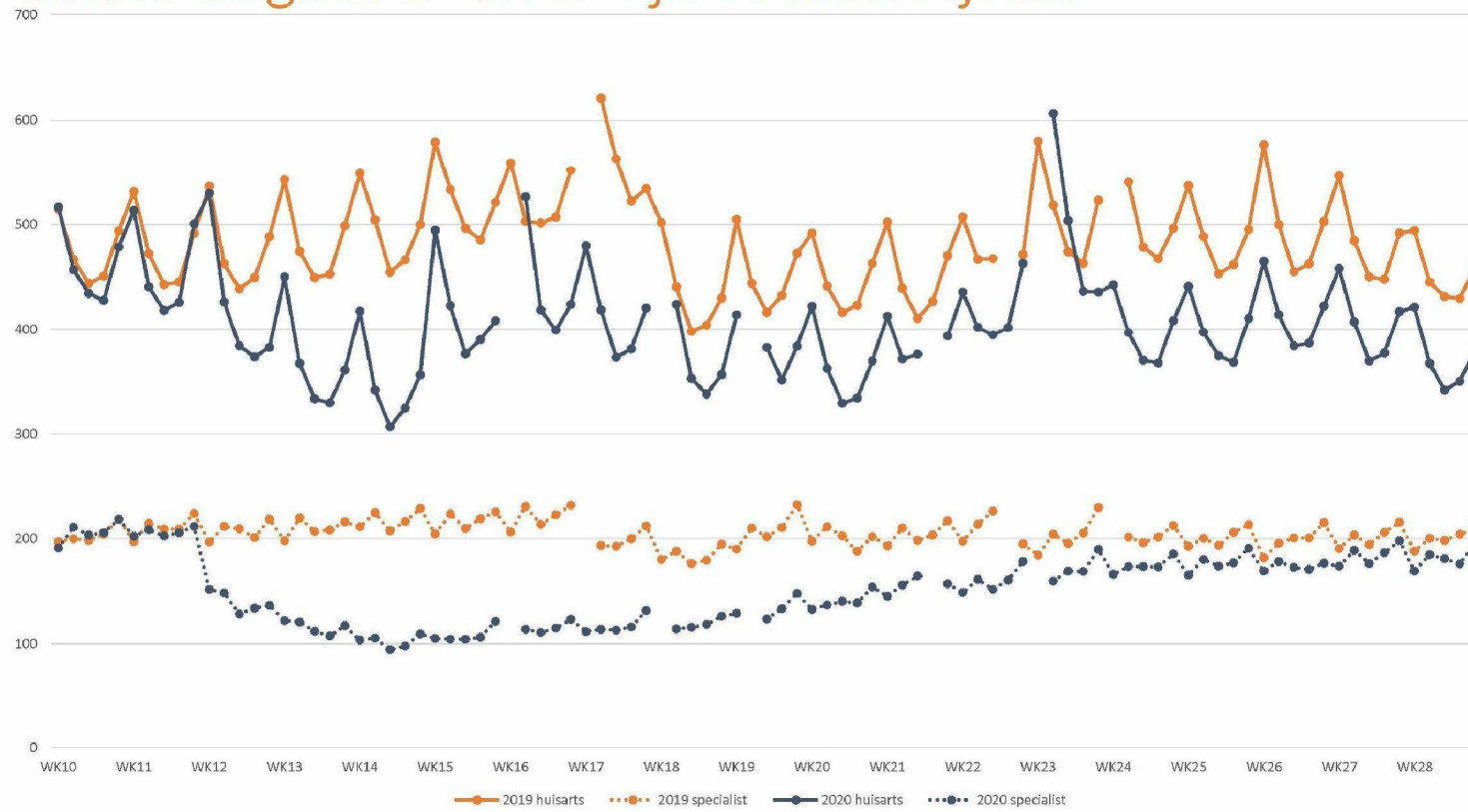
Leeswijzer

- De data is afkomstig van ongeveer 700 apotheken die dagelijks data over de extramurale verstrekkingen rapporteren aan de SFK, de zogeheten steekproef. Deelnemers zijn openbaar apotheken, inclusief poliklinische en dienstapotheken.
- De cijfers kunnen per versie enigszins wijzigen, omdat apotheken soms nieuwe data aanleveren die nauwkeuriger is dan eerder aangeleverde data over dezelfde periode. We tonen steeds de meest recente cijfers om zo actueel mogelijk te rapporteren.
- De cijfers zijn gebaseerd op verstrekkingen van receptplichtige geneesmiddelen die vergoed worden uit het basispakket.
- De grafieken geven de data per week weer vanaf maart waarbij vergeleken wordt tussen de jaren 2019 en 2020.
- Alle grafieken tonen de data op basis van tariefinkomsten, met uitzondering van de grafiek die het percentage verschil in verstrekkingen weergeeft. Tariefinkomsten zijn vergoedingen voor de dienstverlening van de apotheek (exclusief geneesmiddelenkosten).
- Alle grafieken zijn inclusief weekleveringen.
- De onderbrekingen in de grafieken die de data per dag weergeven zijn feestdagen.

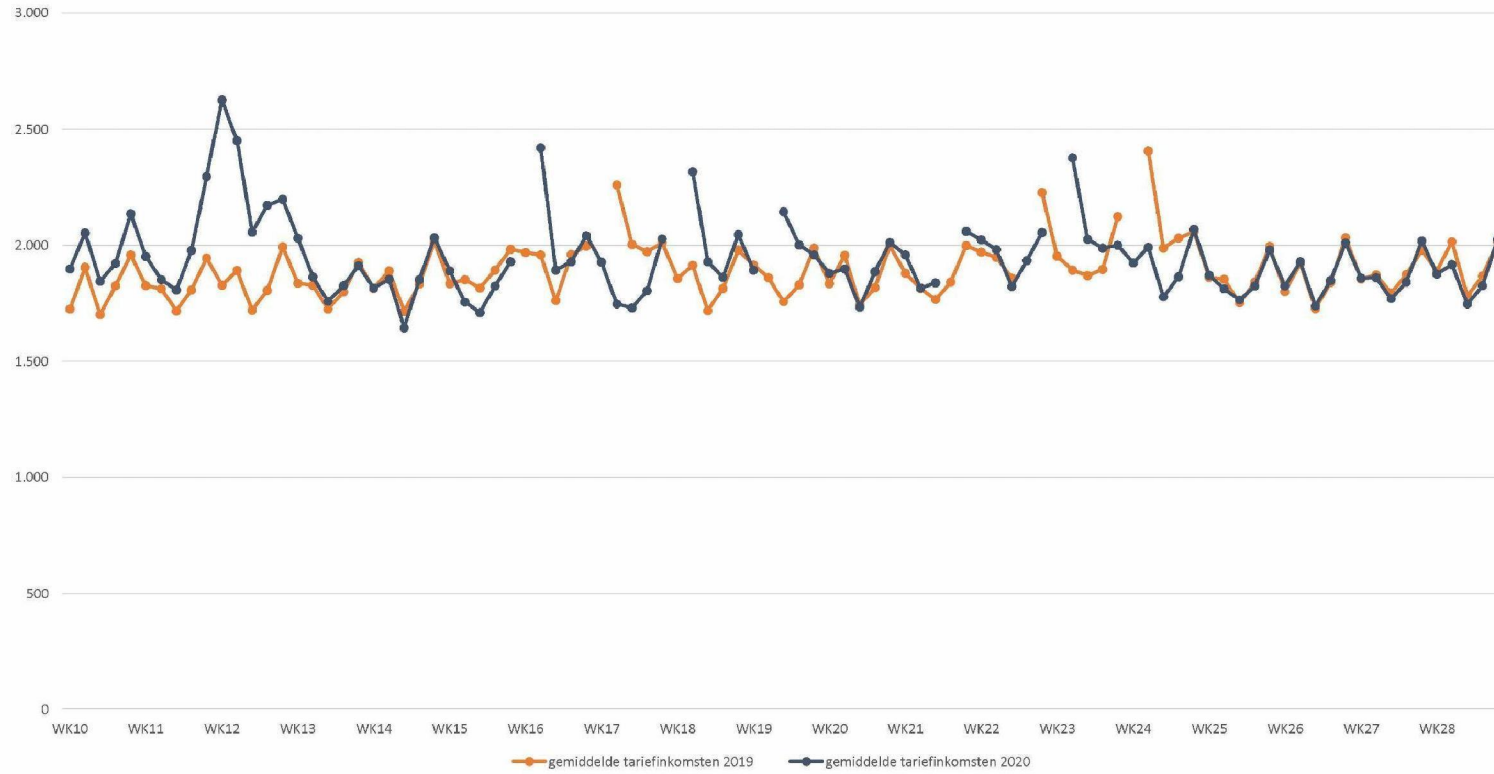
Eerste uitgiftes (EU)



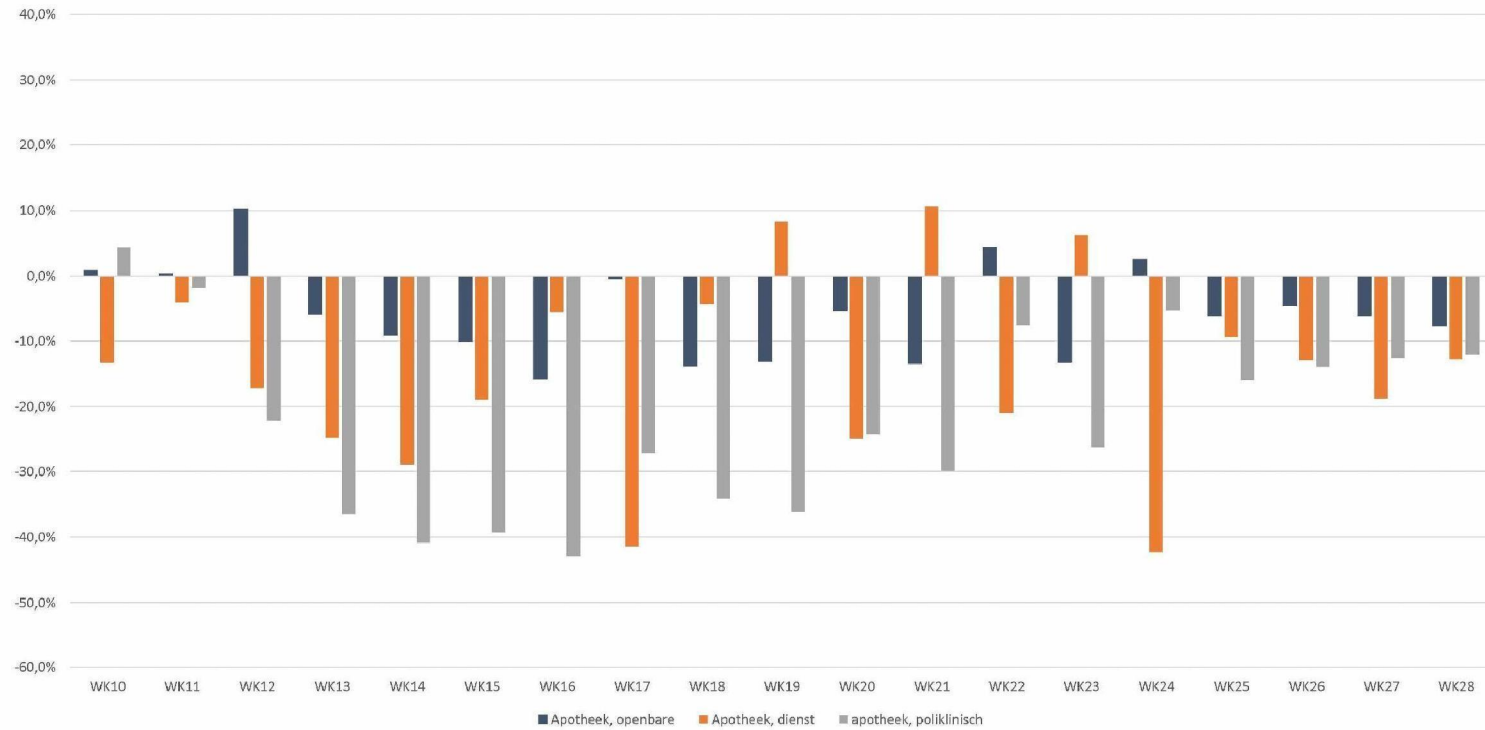
Eerste uitgifte 1^e en 2^e lijn voorschrijvers



Vervolguitgiftes



Percentage verschil verstrekkingen 2020 t.o.v. 2019



Percentage verschil tariefinkomsten 2020 t.o.v. 2019

