

Opstarten reguliere zorg ziekenhuizen na Corona-piek

Coronaberaad geneesmiddelen breed, 16-07-2020

(10)(2e)

(10)(2e)

NVZ

(10)(2e)

(10)(2e)

NVZ

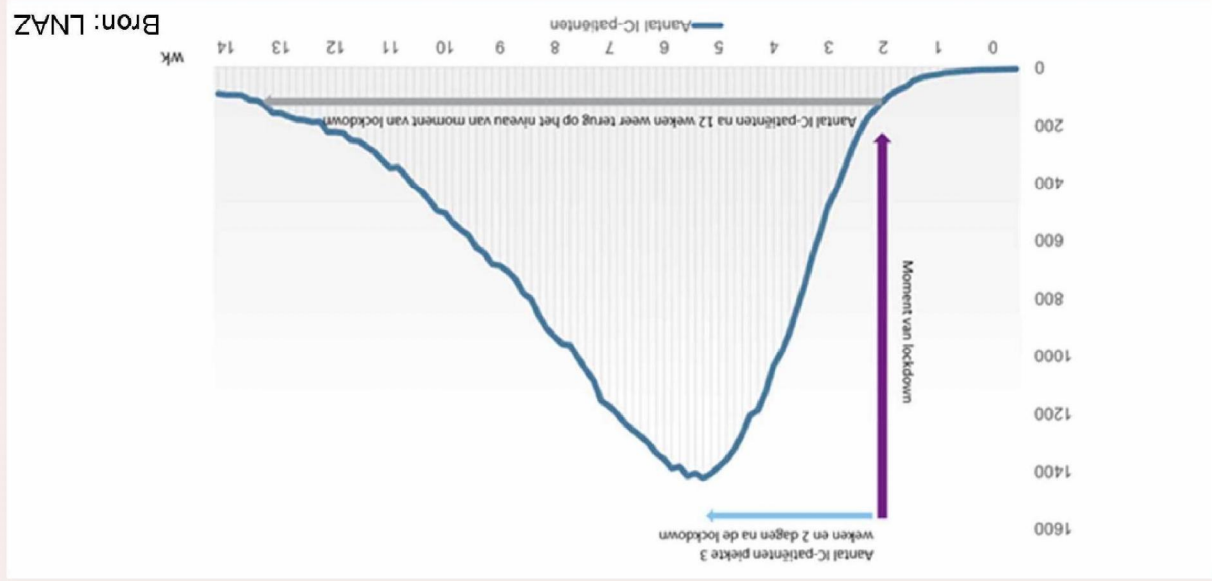
Inhoud

Titel: Opstarten reguliere zorg ziekenhuizen na Corona-piek

1. Inleiding: de Corona-crisis
2. Knelpunten tijdens crisis o.a. afschalen reguliere zorg en personele capaciteit
3. De financiële kant van de Corona-crisis in de ziekenhuizen
4. NVZ-enquête: Opstarten reguliere ziekenhuis zorg

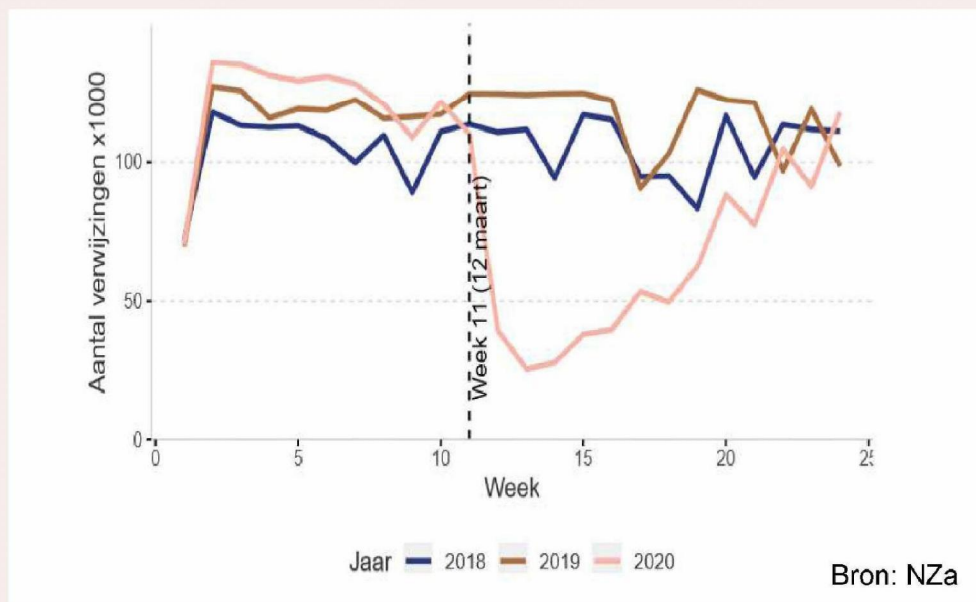


De Corona-crisis



Impact op reguliere zorg

Landelijk verwijzsvolume 2018-2020 per week



Grootste knelpunt tijdens crisis: personele capaciteit

- Knelpunten: beschermende middelen, IC-geneesmiddelen, infrastructuur zoals IC-bedden en ruimte voor IC-bedden, maar verreweg grootste knelpunt is personele capaciteit.
- Combinatie van maatregelen hebben personele uitbreiding van IC-capaciteit mogelijk gemaakt. Dit heeft geleid tot stress, uitputting en overbelasting bij verpleegkundigen.
- Tijdens piek onvoldoende tijd om ondersteuning goed te coördineren.

Inzet van personeel | verpleegkundigen grootste knelpunt voor opschaling, ook onvoldoende medische ondersteuning

	 Knelpunten voor opschaling	 Oplossingsrichting korte termijn	 Oplossingsrichting structureel
Verpleegkundigen	<ul style="list-style-type: none"> ▪ Grootste bottleneck voor opschaling ▪ Uitstroom IC-verpleegkundigen al jaren groter dan instroom. ▪ Bestaat al lange tijd structureel tekort aan IC-verpleegkundigen en andere verpleegkundigen binnen het acute domein. 	<ul style="list-style-type: none"> ▪ Tijdelijk uitbreiden van contracturen. ▪ Aantrekken van oud-IC-verpleegkundigen die niet langer werkzaam zijn in het ziekenhuis. ▪ Combinatiebanen voor IC-verpleegkundigen die nu andere functies vervullen. ▪ Reductie van reguliere zorg (~20%) zorgt dat personeel van acute afdelingen in te zetten is op cohort of als ondersteuner op de IC ▪ Intrekken van verloven op vrijwillige basis. ▪ Inzet van studenten en defensie personeel. 	<ul style="list-style-type: none"> ▪ Behouden, werven en opleiden van meer IC-verpleegkundigen door inzet op waardering, loopbaanperspectief, en zeggenschap. ▪ Ondersteuners en Basis Acute zorg verpleegkundigen de mogelijkheid bieden zich verder te ontwikkelen tot gespecialiseerd verpleegkundige in acute zorg (bijv. IC)

Bron: LNAZ

De financiële kant van de Corona-crisis in de ziekenhuizen

Het gaat hierbij om 3 kostenposten:

- Productieverlies
- Meerkosten door Corona
- Minderkosten door Corona

Zo ontstaat een landelijk financieel probleem van ca. 4 miljard euro voor de ziekenhuizen.

Afspraak met zorgverzekeraars: zij neutraliseren dit financiële probleem en zorgen ervoor dat geen enkel ziekenhuis door Corona in de rode cijfers terecht zal komen in 2020!



Urgentielijst als hulpmiddel bij opschaling reguliere ziekenhuiszorg

- NZa-urgentielijst van diagnoses met urgentie-indicaties is de basis.
- Lijst is gecontroleerd door Wv'en en FMS en gevalideerd door het ZiN
- Urgentie-indicaties zijn geclassificeerd in 7 groepen van <24 uur tot >3 maanden.
- Gebruik urgentielijst is geen wettelijke verplichting, hulpmiddel voor beroepsbeoefenaren naast leidraden van de beroepsgroep.
- De NZa gebruikt de urgentielijst om te kunnen monitoren. Dat gebeurt frequent, nu bijgewerkt t/m medio mei.
- Opschaling van de reguliere ziekenhuis zorg wordt regionaal afgestemd binnen de ROAZ-LNAZ-structuur.



Status opstarten reguliere ziekenhuis zorg in juni 2020

NVZ-enquête onder ziekenhuizen (n=66)

Opstarten: niveau reguliere poliklinische zorg t.o.v. normaal

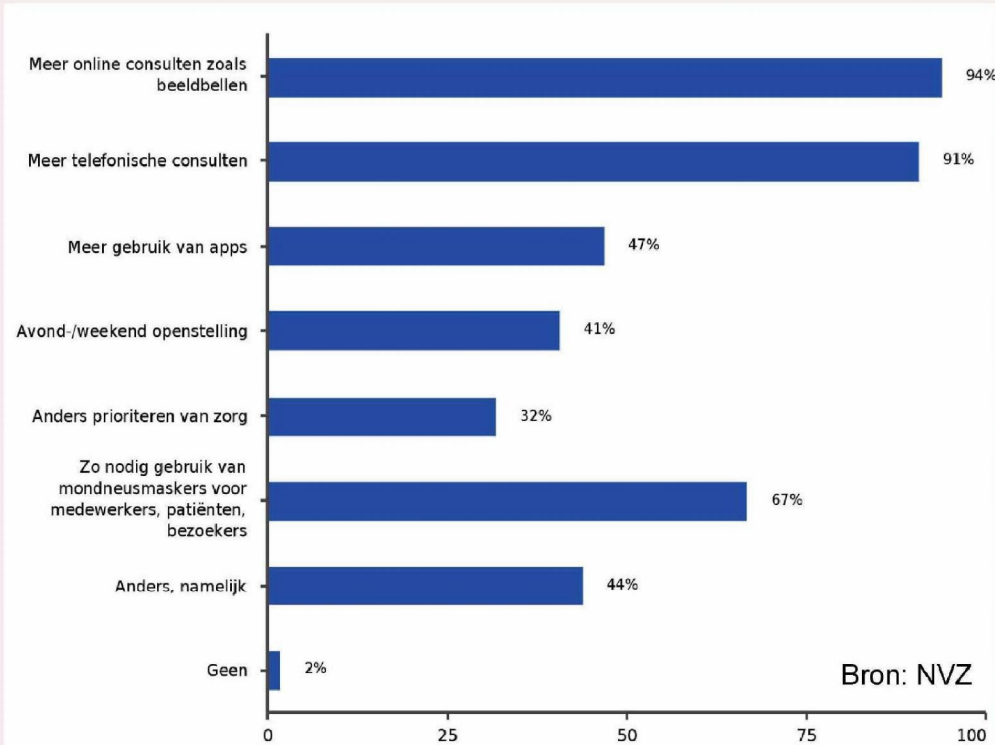
Juni 2020: 79%

Uiteindelijk: 96%

Opstarten: niveau reguliere klinische zorg t.o.v. normaal

Juni 2020: 83%

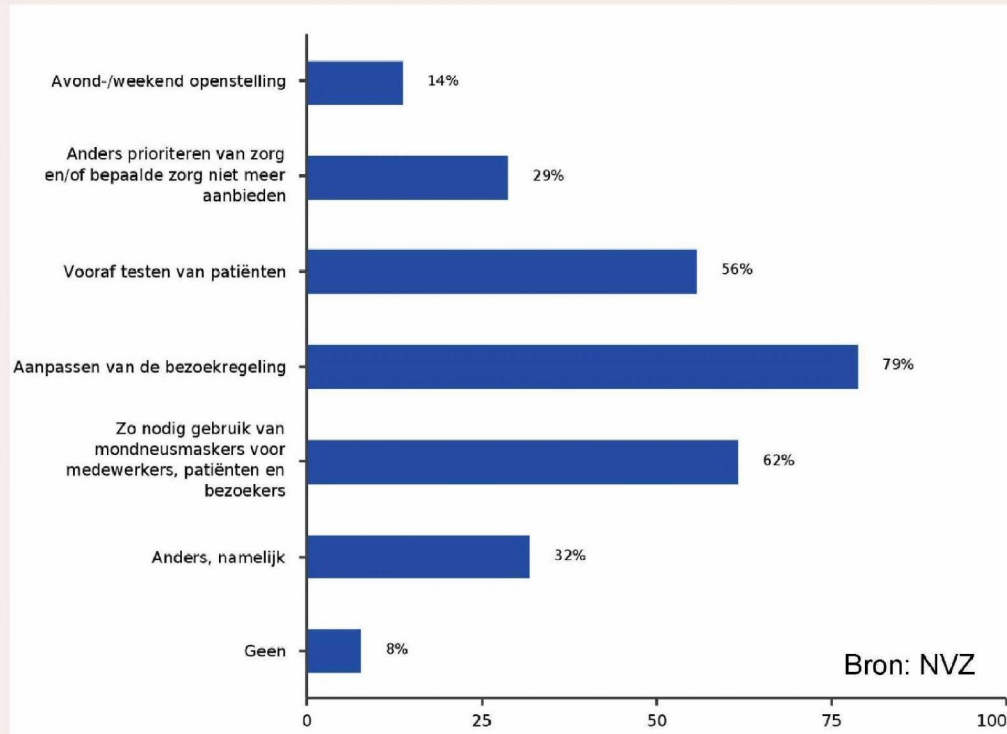
Uiteindelijk: 98%



Welke maatregelen zijn gerealiseerd en/of worden gerealiseerd om weer zoveel mogelijk de reguliere poliklinische zorg aan te bieden?

(Meerdere antwoorden mogelijk) (n = 66)

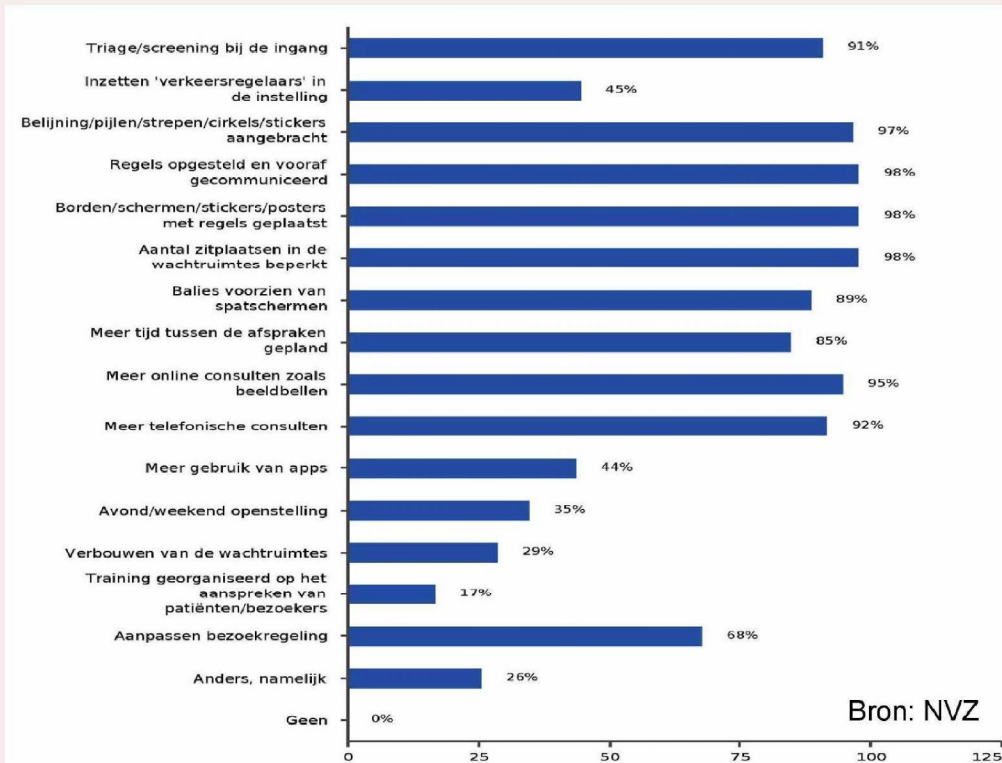




**Welke maatregelen
zijn gerealiseerd
en/of worden
gerealiseerd
om weer zoveel
mogelijk de reguliere
klinische zorg aan te
bieden?**

**(Meerdere
antwoorden
mogelijk) (n = 66)**

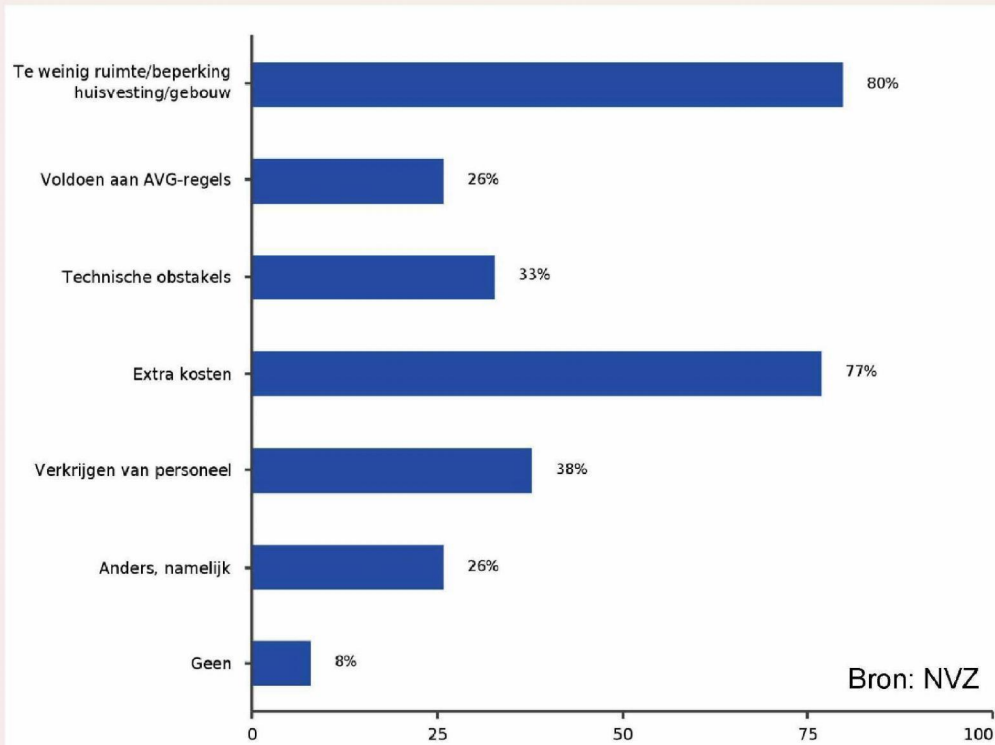




Welke maatregelen zijn gerealiseerd en/of worden gerealiseerd om aan de 1,5 meter zorginstelling te voldoen?

(Meerdere antwoorden mogelijk) (n = 66)





**Welke problemen
/obstakels
ondervindt u bij
het realiseren
van de
maatregelen?**

***(Meerdere
antwoorden
mogelijk) (n = 66)***

