



Ministerie van Volksgezondheid,  
Welzijn en Sport

Directiestructuur  
PG en Covid-19





Ministerie van Volksgezondheid,  
Welzijn en Sport

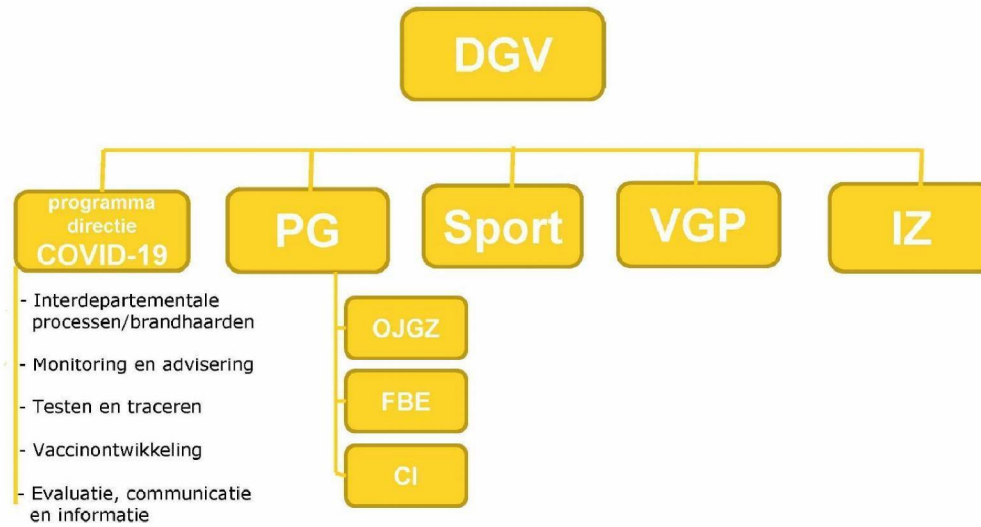


## Inhoud

1. Hoe gaat het plaatje eruit zien?
2. Wat maakt dat we daarop uitgekomen zijn?
3. Wat kan het voor jou betekenen?
4. Hoe ziet het proces er komende periode uit?



## Toekomstig plaatje





## Wat is de aanleiding?

- Crisisorganisatie is in hoog tempo opgericht
- Daar zijn veel extra taken bijgekomen en extra mensen op ingezet (PG is bijna verdubbeld)
- We zijn nog niet af van Covid en dus ook niet van veel van de activiteiten daarvoor.
- Tegelijkertijd vragen andere klussen ook (weer) de aandacht
- Huidige takenpakket en span of control wordt te groot voor 1 directeur en 1 directie
- Structurele inbedding nodig voor activiteiten tbv Covid-aanpak
- In nieuwe interdepartementale structuur rondom Covid blijft belangrijke coördinerende rol tav volksgezondheidsaanpak



Nieuwe structuur nodig



## Kenmerken nieuwe directie

Programmadiirectie is tijdelijke directie (in beginsel 2 jaar, voortijdige beëindiging of verlenging is mogelijk)

Programmadiirectie heeft eigen directeur en MT

Programmadiirectie kent in beginsel projectenstructuur (geen afdelingen)

Nauwe samenwerking programmadiirectie en PG (en ook andere directies) van belang: bv via huisvesting, personele unies etc. en via samenwerkingscultuur

Bij grote 2<sup>e</sup> golf, inzet vanuit hele departement voor opschaling



## Taakvelden (indicatief)

- **Monitoring en advisering**  
Zicht houden op verspreiding van het virus in NL en andere landen en adviseren over aanpassing van maatregelen
- **Testen en traceren**  
Controleren en tijdig traceren van het virus in NL
- **Vaccinontwikkeling**  
Voorkomen en doen verdwijnen van het virus
- **Coördinatie van interdepartementale processen en opdrachten**  
zorgdragen voor goede informatiepositie en voorbereiden interdepartementale overleggen; inspringen op brandhaarden en vraagstukken die tussen verschillende departementen spelen
- **Evaluatie, communicatie en informatie**  
Organiseren en coördineren van informatie tbv parlement, bewindspersonen etc
- **Management en ondersteuning**



## Ook bij PG verandert er wat ....

- Veel taken afgelopen periode op laag pitje, maar ambitie van deze kabinetsperiode is niet minder geworden (denk aan: vaccinatie!)
- Taken PG beïnvloed door Covid-19, niet alleen bij CI, maar ook bij OJGZ en FBE
- Nieuwe opgaven (window of opportunity) in lijn met opgaven die we aan begin van dit jaar al hadden ingezet: bijv. opgave rond governance (Wet publieke gezondheid)
- Nauwe samenwerking met programmadirectie met name vanuit CI
- Leren van lessen voor crisis en infectieziektenbestrijding
- Etc.



## Wat kan het voor jou betekenen?

- MT-leden voeren met iedereen gesprekken (deels al gedaan) om ook naar eigen voorkeuren te informeren.
- Uitgangspunt is dat bemensing en kennis en continuïteit van kennis en netwerk zo veel mogelijk wordt gefaciliteerd en geborgd.
- Voor PG-medewerkers afspreken wat je wensen zijn: PG of programmadirectie: afweging van taken en eigen wensen
- Idem voor medewerkers vanuit andere directies en departementen
- Er is vacatureruimte





### Vervolgproces:

- Vrijdag as (10 juli) besluit BR over oprichting programmadirectie
- Komende periode verdere uitwerking wat precies bij welke directie hoort en wie bij welke directie gaat horen. Opdracht aan (beoogd) projectdirecteur (ism directie PG / MT-DGV).
- Streefdatum 14 augustus: gesprekken met iedereen gevoerd en (eerste) personele plaatje op hoofdlijnen rond
- Streefdatum 14 september: Start nieuwe structuur
- Mocht je vragen/ideeën hebben nav deze presentatie: MT leden, directeur en DG staan daar voor open



Vragen?

