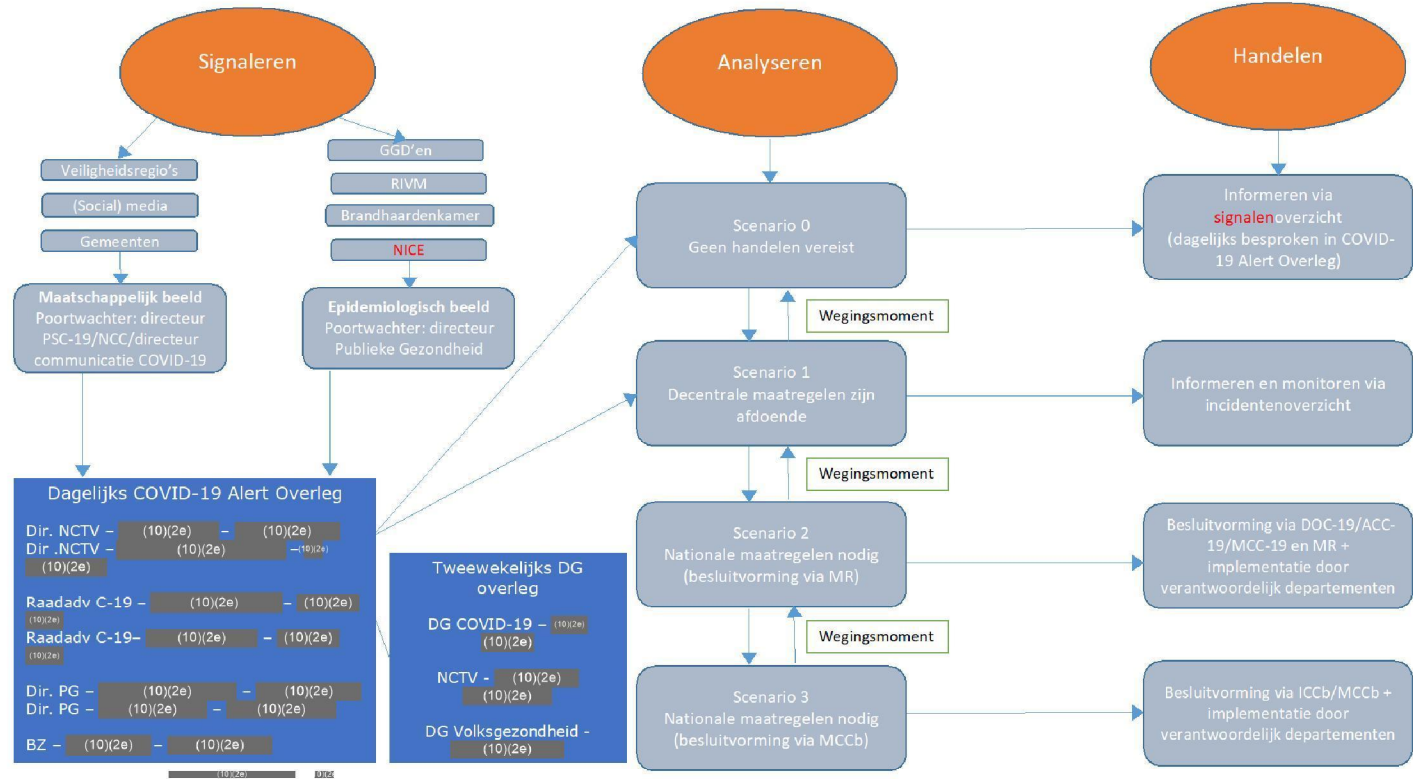




**Van signaleren en analyseren  
naar informeren en besluiten  
COVID-19**

## Spoorboekje controle en monitoring maatregelen COVID-19



## 3 stappen aanpak

### 1 Signalering epidemiologische of maatschappelijke ontwikkeling

Epidemiologische signalering:

- door GGD of zorgaanbieder zoals, huisarts, verpleeghuis of ziekenhuis
- melding in databron, als A-ziekte
- bijzonderheden melding aan RIVM (LCI)
- of, signalen GGD rechtstreeks aan VWS via DGPV

Maatschappelijke signalering:

- via decentrale overheden (o.a. via NCC)
- via media en social media (dir. Communicatie Covid-19)
- via dashboard 'wekelijks maatschappelijk beeld' (PSC-19)

### 2 Analyse, op verspreiding/afbakening, ingrijpendheid, gewenste snelheid

- door RIVM op databronnen na specifieke melding GGD of zorgaanbieder bij RIVM
- VWS en PSC19 op trends en uitschieters
- doorlopend bijhouden dashboard: epidemiologische en maatschappelijke ontwikkelingen
- dagelijks directeurenoverleg VWS, PSC19, NCTV, AZ, en BZ ('COVID-19 Alert Overleg')

### 3 Besluitvorming, drie niveaus:

1. Decentrale maatregelen getroffen door gemeenten/veiligheidsregio's zijn voldoende.
2. Nationale besluitvorming nodig, besluit kan via MR.
3. Nationale besluitvorming nodig, besluit via ICCb/MCCb (eenmalig)

## Signalering en analyse

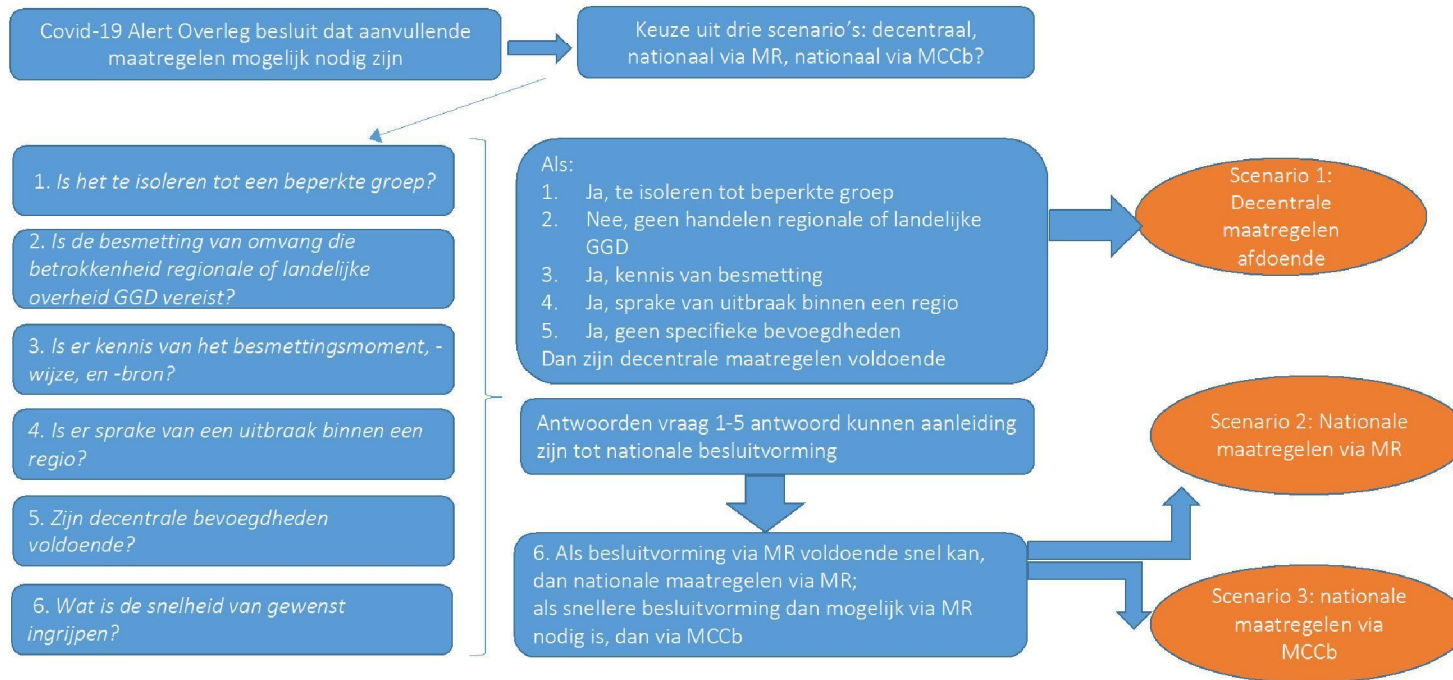
### Dagelijks overleg AZ, NCTV, VWS, PSC-19, BZ, alle incidenten bijgehouden

- Relevante epidemiologische en maatschappelijke ontwikkelingen uit alle bronnen worden dagelijks besproken door directeuren NCTV, AZ, VWS, PSC-19 en BZ in het COVID-19 Alert Overleg. (namen en contactgegevens staan in draaiboek)
- Elk incident dat hier wordt besproken wordt opgenomen op een **signalen**overzicht. De leden van het COVID-19 Alert Overleg **wegen en** delen dit overzicht indien gewenst met hun DG's, SG's en bewindslieden.

### Elke dag signalen, meestal geen reden tot handelen Rijk

- Dagelijks komen signalen voorbij, waaronder bijv. kleine uitbraken van het virus, lokale demonstraties of ontwikkelingen in het buitenland.
- Meestal vormen deze geen aanleiding om direct aanvullend op lopende acties te handelen door het Rijk. Het RIVM geeft bij de meeste gerapporteerde signalen ook aan dat geen handelen VWS nodig is.
- Pas als er sprake is van een ontwikkeling waar mogelijk direct aanvullend handelen door het Rijk nodig is, onderzoeken AZ, VWS, NCTV, PSC-19 en BZ in het dagelijks COVID-19 Alert Overleg welk besluitvormingsszenario nodig is.
- Hiervoor gebruiken AZ, VWS, NCTV, PSC-19 en BZ in het geval van een nieuwe epidemiologische ontwikkeling het afwegingskader op de volgende sheet.

## Afwegingskader aanvullend handelen rijk mogelijk noodzakelijk (indicatief)

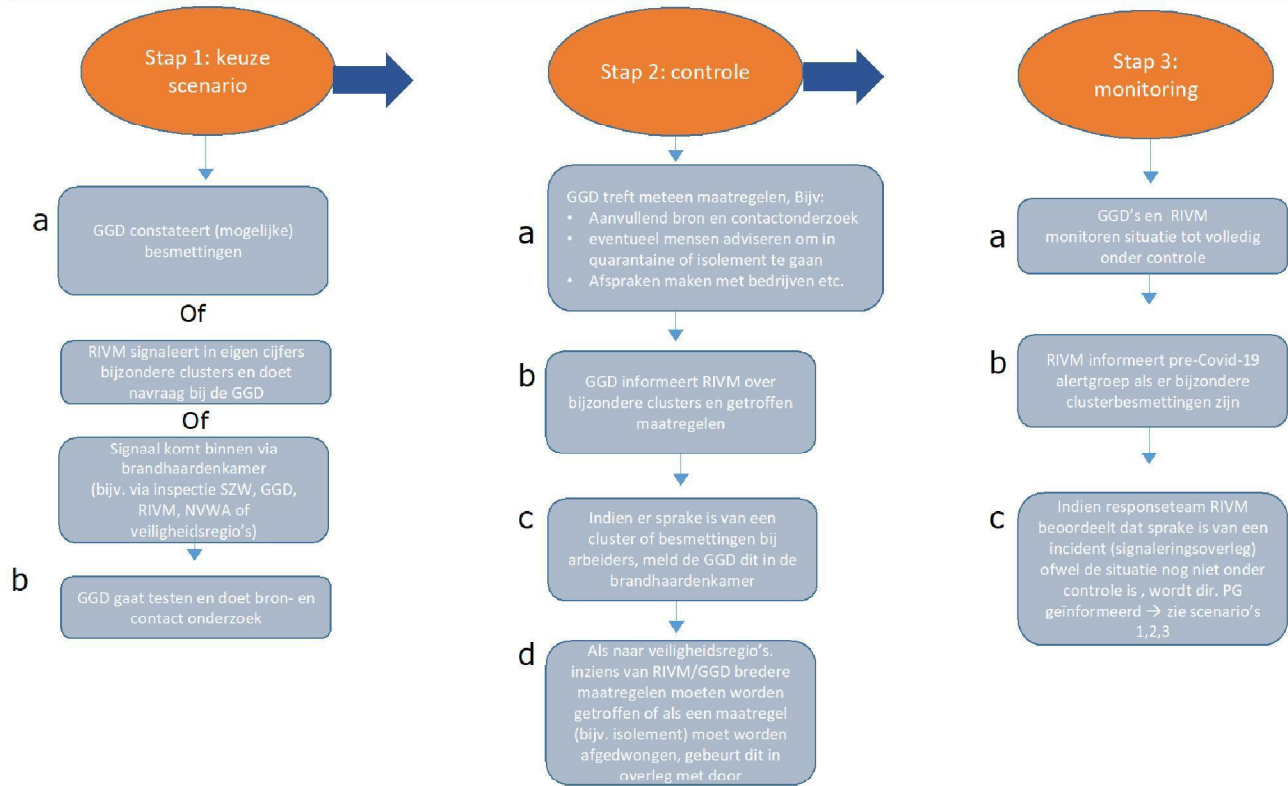


## Stroomschema's besluitvorming na keuze scenario

### Stroomschema per scenario

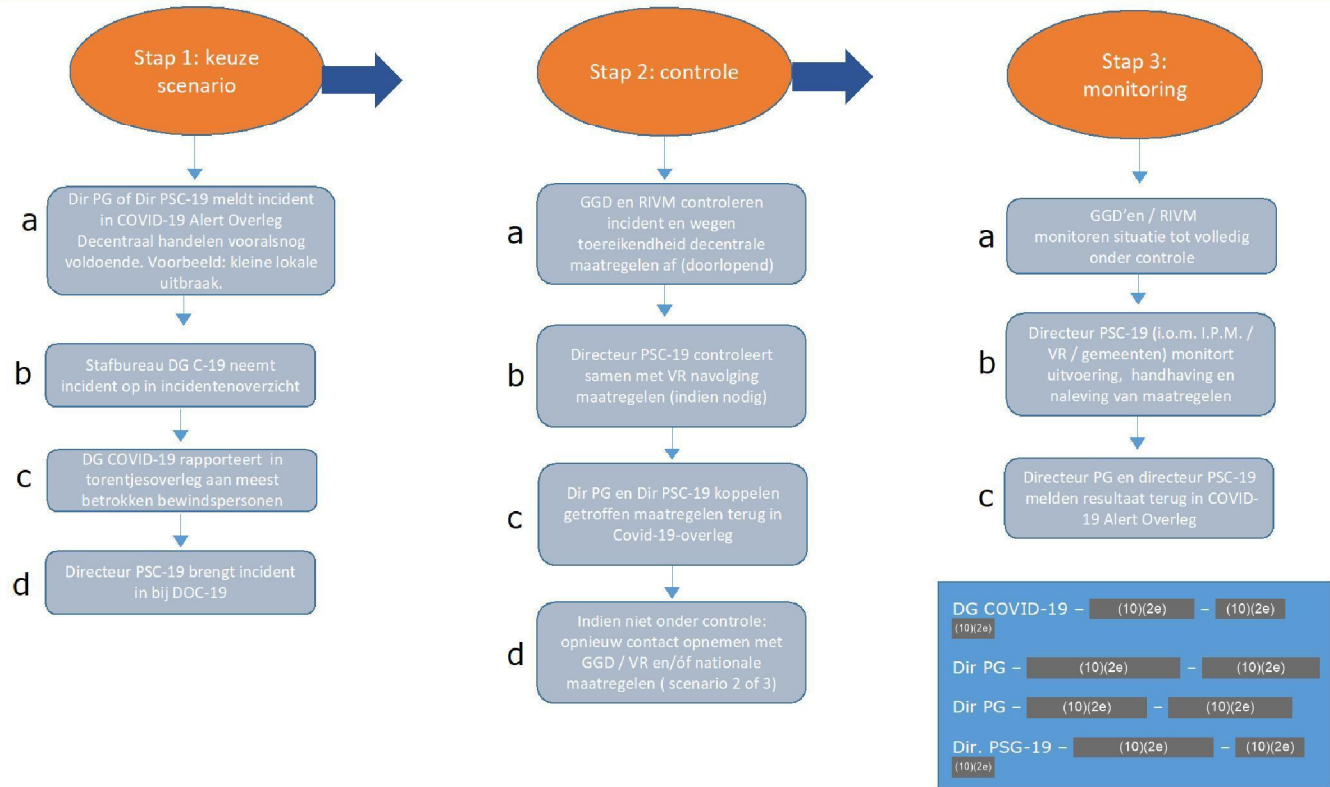
- Op de sheets hierna is voor elk besluitvormingsscenario een stroomschema uitgewerkt. In het stroomschema wordt duidelijk wie welke actie onderneemt om tot besluitvorming te komen.
- In het bijbehorende draaiboek is een gedetailleerder stappenplan opgenomen, waarin meer detail is opgenomen wat er achter elke actie wegkomt. En ook wie aan zet is, incl. naam en contactgegevens.

**Scenario 0: Signaal: Regulier proces GGD**



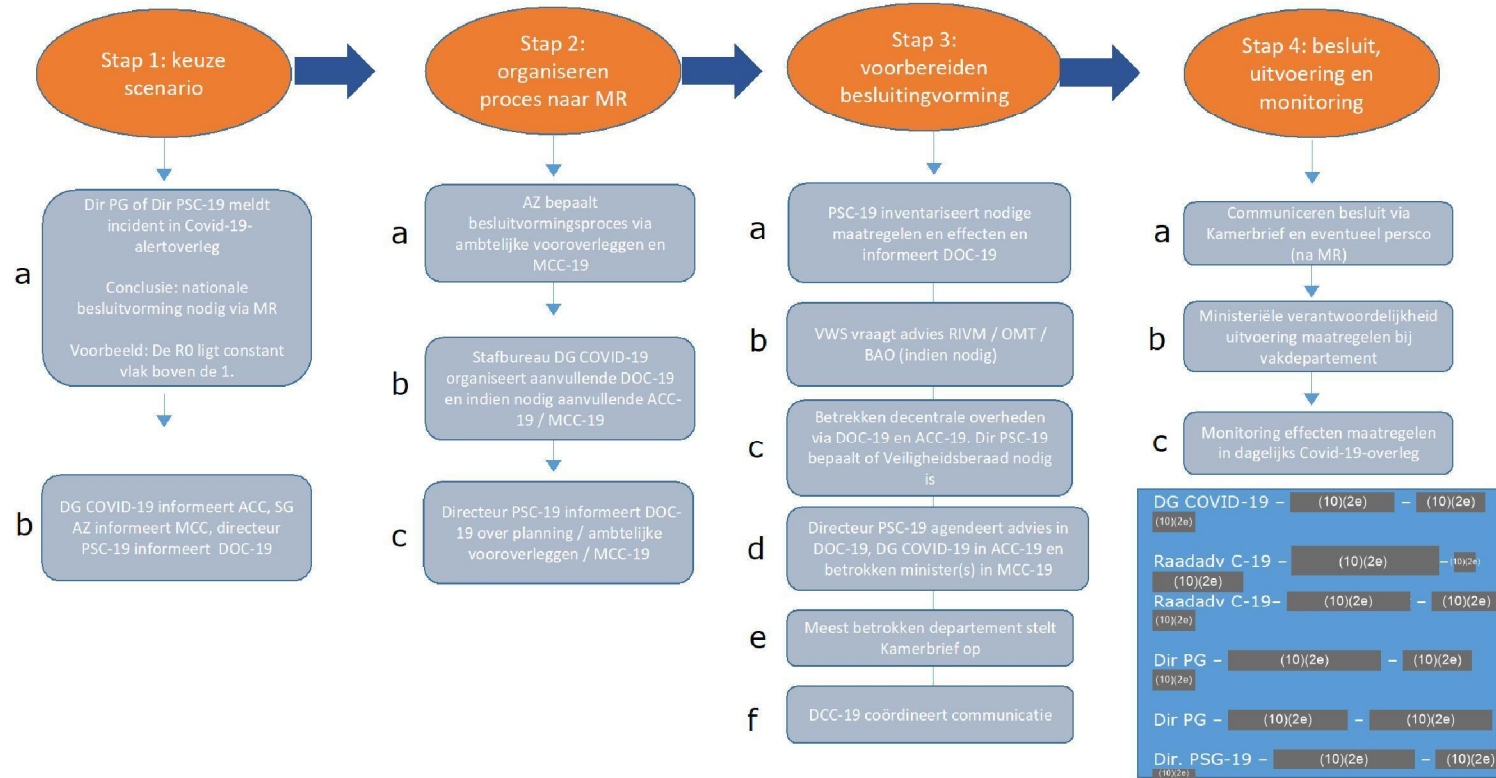


## Scenario 1: Incident: decentrale maatregelen zijn afdoende

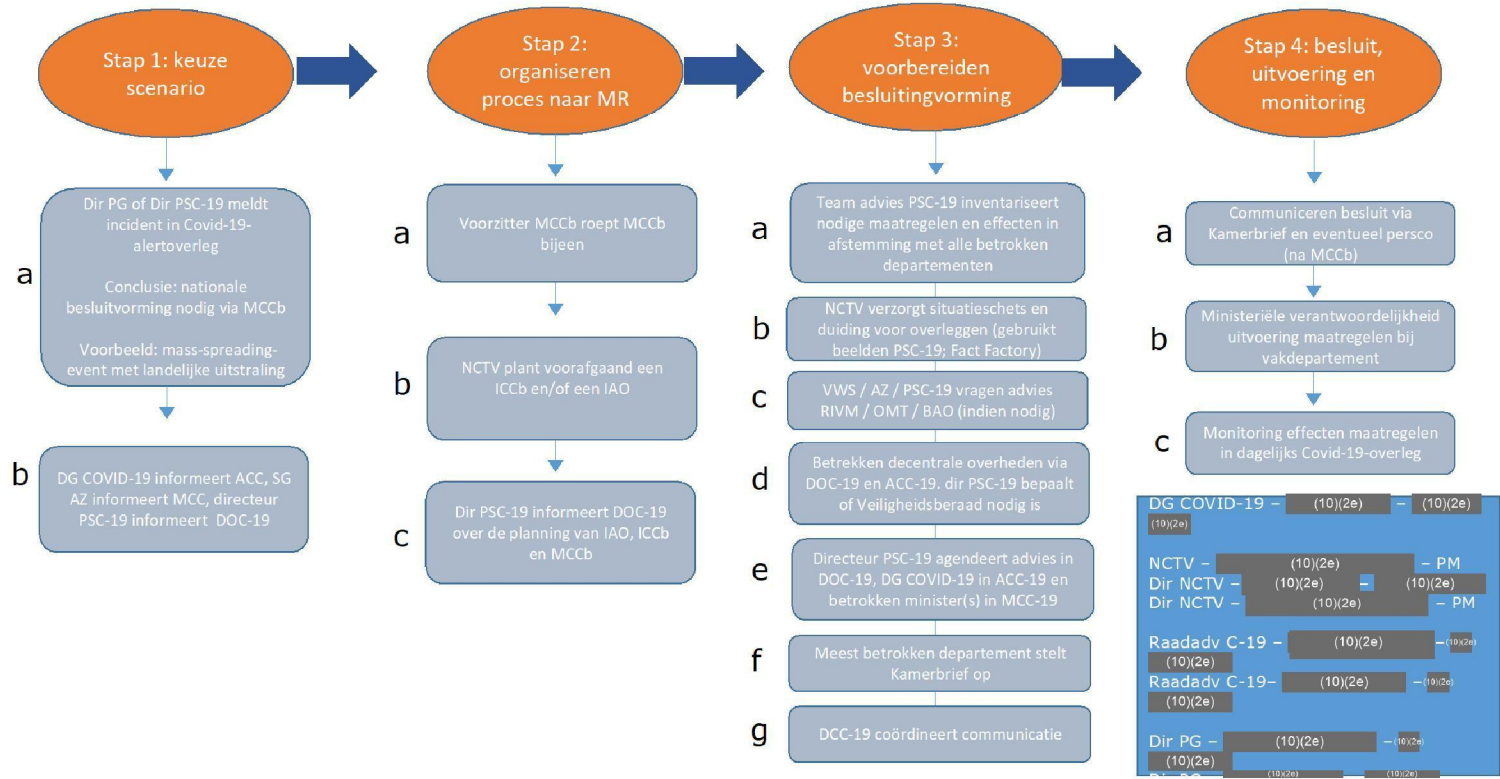




## Scenario 2: nationale maatregelen nodig (besluitvorming via MR)



### Scenario 3: nationale maatregelen nodig (besluitvorming via MCCb)



## Bevoegdheden belangrijke Instanties (indicatief) Lokaal/Regionaal

Lokaal/Regionaal	
<b>Wie?</b>	Bevoegdheden:
<b>GGD</b>	<ul style="list-style-type: none"> <li>- Kan testen, bron- en contact onderzoek doen.</li> <li>- Kan mensen adviseren in isolatie of quarantaine te gaan (afdwingbaar via veiligheidsregio's)</li> <li>- Kan bedrijven adviseren over een plan van aanpak als er (vermoedelijke) besmettingen zijn geconstateerd bij dit bedrijf. (bijv. thuiswerken, hygiënische maatregelen, sluiten bedrijf, vernietigen materialen etc.)</li> <li>- Kan adviseren over toestaan evenementen.</li> </ul>
<b>Voorzitter veiligheidsregio's</b>	<ul style="list-style-type: none"> <li>- Kan afdwingen dat iemand in isolatie of quarantaine moet of een beroepsverbod krijgt opgelegd (artikel 31/35/38 wpg).</li> <li>- Kan afdwingen dat een bedrijf of instantie (gedeeltelijk) moet sluiten. (artikel 47 wpg bij een vermoedelijke besmetting en op grond van de huidige noodverordening)</li> <li>- Kan evenementen of samenkomsten verbieden of laten aanpassen (op grond van de huidige noodverordening)</li> <li>- Kan gebieden afsluiten (op grond van de huidige noodverordening)</li> </ul>

## Bevoegdheden belangrijke Instanties (indicatief) Landelijk

Landelijk	
<b>RIVM</b>	<ul style="list-style-type: none"> <li>- Geeft advies aan veiligheidsregio's</li> <li>- Geeft advies aan GGD</li> <li>- Signaleert bijzondere ontwikkelingen en clusters in data die RIVM van GGD'en ontvangt</li> <li>- Geeft advies VWS</li> <li>- PM: heeft RIVM ook mandaat om iets te doen?</li> </ul>
<b>MinVWS (ministeriële verantwoordelijkheid)</b>	<ul style="list-style-type: none"> <li>- Kan een aanwijzing schrijven aan de veiligheidsregio's om een maatregel in een noodverordening op te nemen (art. 7 wpg)</li> <li>- Bijv. mensen moeten 1,5 meter afstand houden.</li> </ul>
<b>Ministerraad</b>	<ul style="list-style-type: none"> <li>- Kan landelijke maatregelen aankondigen</li> <li>- Bijv. verplicht 1,5 meter afstand</li> <li>- Alle bezoeken bij verpleeghuizen opschorten</li> <li>- Mondkapjes</li> </ul>