

Factsheet ontwikkeling covid-19

SAMENVATTING (dashboard data t/m 22 juli)



Intensive care-opnames per dag

Aantal opnames per dag, gemiddeld over de afgelopen 3 dagen.

0,7



Ziekenhuisopnames per dag

Aantal opnames per dag, gemiddeld over de afgelopen 3 dagen.

1,3



Positief geteste mensen

Aantal positief geteste mensen per 100.000 inwoners per dag.

1



Aantal positief geteste mensen:

168



Aantal besmettelijke mensen

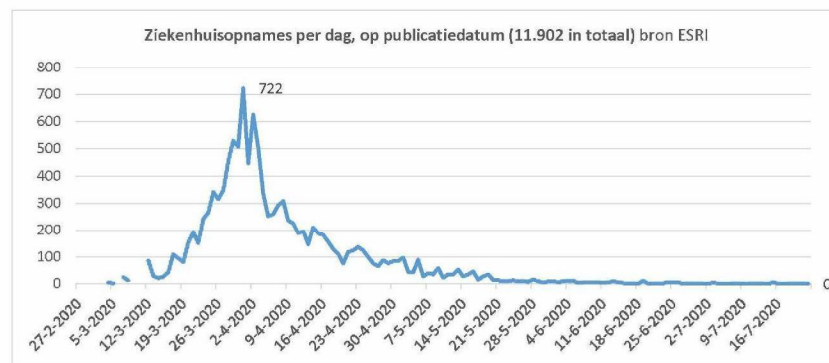
Een berekening van hoeveel mensen met COVID-19 per 100.000 inwoners besmettelijk zijn voor anderen. Dit getal wordt door het RIVM berekend.

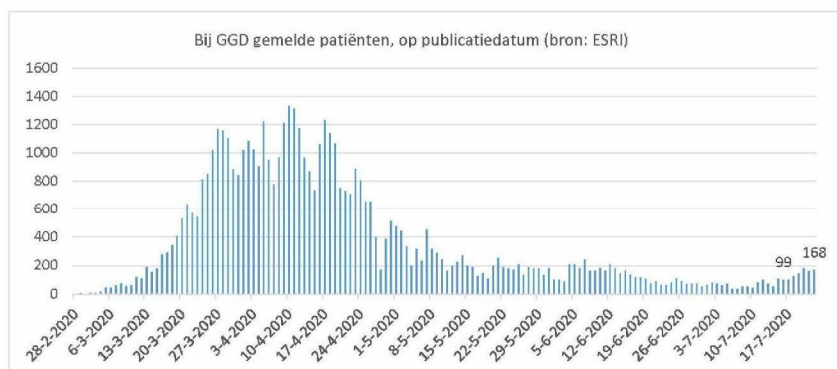
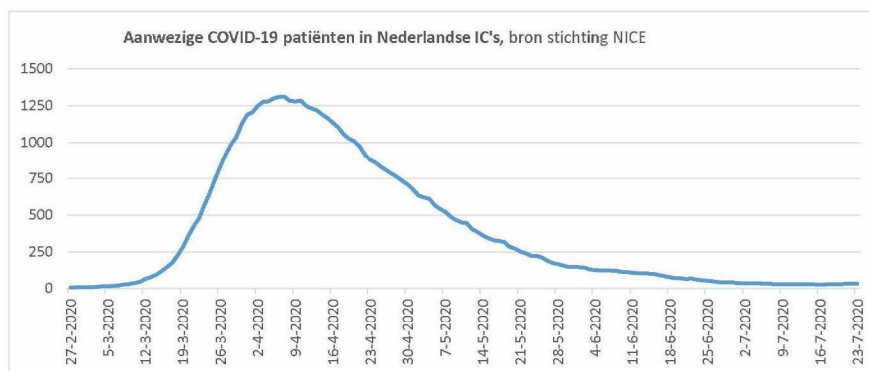
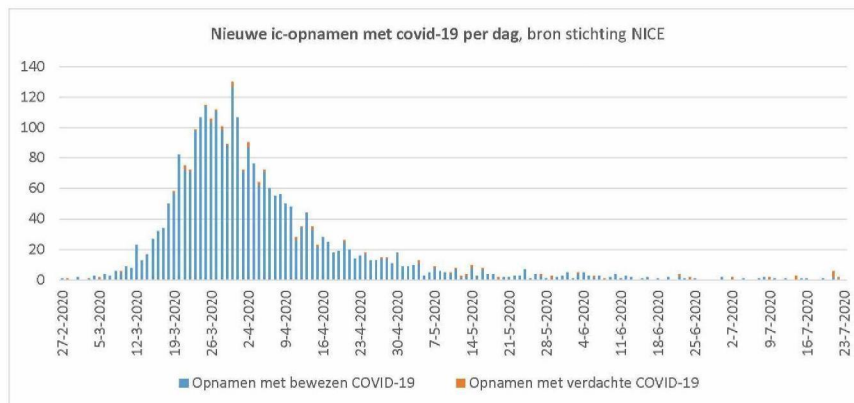
37,2

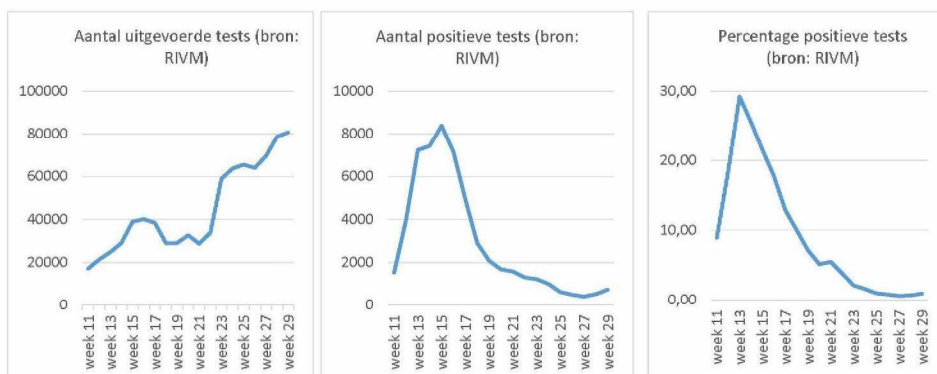


Signaalwaarde volgt in juli 2020.

Geschat aantal besmettelijke mensen in Nederland: **6.479**







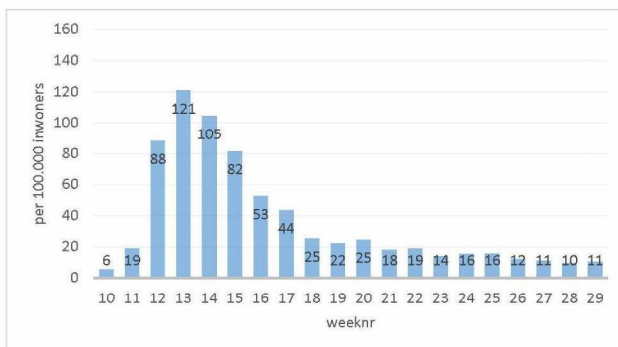
Huisartsencijfers

Het Nivel volgt hoeveel patiënten er wekelijks een eerste contact hebben met de huisartsenpraktijk vanwege COVID-19-achtige klachten. Dit doen ze aan de hand van de gegevens die huisartsenpraktijken aangesloten bij Nivel Zorgregistraties Eerste Lijn registreren. Deze cijfers maken deel uit van het Dashboard Coronavirus (coronadashboard.rijksoverheid.nl) en zijn een aanvulling op de cijfers van COVID-19-meldingen van de GGD'en en de cijfers van ziekenhuisopnames en sterftegevallen in verband met COVID-19.

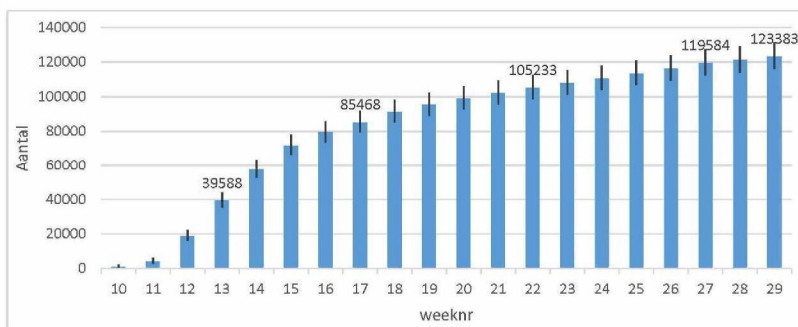
Cijfers tot en met 12 juli 2020 (week 10-29)

Cijfers uit Nivel Zorgregistraties Eerste Lijn laten zien dat sinds het verruimen van de maatregelen tegen verspreiding van het coronavirus het aantal patiënten met een eerste contact vanwege COVID-19-achtige klachten dat geregistreerd wordt door huisartsen vrij stabiel is. Alleen voor de groep van 15 tot en met 29 jaar lijkt een lichte stijging te zien ten opzichte van de vorige week.

Cijfers tot en met 12 juli 2020 (week 10-29)



Figuur 1 Aantal mensen met een eerste contact met de huisartsenpraktijk vanwege COVID-19-achtige klachten (exclusief bevestigde COVID-19), per 100.000 inwoners



Figuur 2 Totaal aantal mensen met een eerste contact met de huisartsenpraktijk vanwege COVID-19-achtige klachten (exclusief bevestigde COVID-19), tot en met week 29 in Nederland (met 95% betrouwbaarheidsintervallen)

Regionale weergave ziekenhuisopnames en positief geteste mensen (bron: dashboard)

Toelichting: Stand per 9 juli 2020. Het aantal ziekenhuisopnames per dag is bijna in alle regio's 0, op 2 regio's na, waar het aantal ziekenhuisopnames laag is: Drenthe (0,3 per 100.000 inwoners) en Amsterdam Amstelland (1 per 100.000 inwoners). Het aantal positief geteste mensen per 100.000 inwoners is ook overal laag en is in een aantal regio's toegenomen en in een aantal regio's afgenomen. Het percentage positieve tests is op nationaal niveau licht toegenomen.

