
 7 COVID-19 TESTEN AFGENOMEN DOOR DE GGD'EN SINDS 1 JUNI

7 COVID-19 testen afgenomen door de GGD'en sinds 1 juni

Sinds 1 juni kunnen alle Nederlanders met klachten passend bij COVID-19 zich laten testen door de GGD. Voor 1 juni is in alle GGD regio's het afspraken- en uitslagensysteem CoronIT geïmplementeerd. Onderstaande rapportage is gebaseerd op CoronIT data van voorbije volledige kalenderweken sinds 1 juni 2020, geëxporteerd op 01-07-2020. Totale aantallen uitslagen zijn gebaseerd op alleen positieve en negatieve uitslagen, testen met uitslag heranalyse of onbeoordeelbaar zijn geëxcludeerd. Omdat alleen geboortejaar beschikbaar is om de leeftijd van patiënten te bepalen, is 2020 minus het geboortejaar gebruikt om de leeftijd toe te kennen. Dit betekent dat ongeveer de helft van de patiënten een jaar te oud is ingeschat. Personen waarbij vermeld is dat ze getest zijn in het kader van bron- en contactonderzoek staan - ongeacht beroep of leeftijd - in de 'Getest in het kader van BCO' groep.

Tabel 7: Landelijke aantallen testen uitgevoerd door de GGDen, met bekende uitslag, waarvan positieve testen, en waarvan gevonden middels bron- en contactonderzoek (BCO).

| Weeknummer | Totaal aantal testen met uitslag | Aantal positief | Percentage positief | Positief getest ihkv BCO | Percentage positieven gevonden via BCO |
|------------|---|--------------------|------------------------|--------------------------------|---|
| 23 | 48784 | 986 | 2.0 | 168 | 17 |
| 24 | 56895 | 838 | 1.5 | 128 | 15.3 |
| 25 | 61430 | 557 | 0.9 | 88 | 15.8 |
| 26 | 58494 | 391 | 0.7 | 57 | 14.6 |
| Totaal | 225603 | 2772 | 1.2 | 441 | 15.9 |

 7 COVID-19 TESTEN AFGENOMEN DOOR DE GGD'EN SINDS 1 JUNI

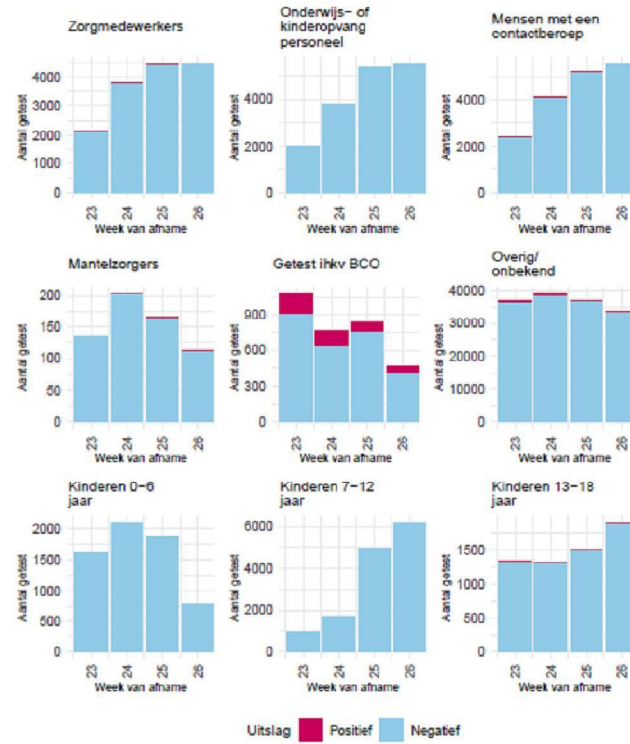
Tabel 8: Aantallen testen en percentage positief, landelijk, per doelgroep, in de afgelopen twee weken.

| Groep | Aantal positief | Aantal getest | Percentage positief |
|--------------------------------------|-----------------|---------------|---------------------|
| Getest ihkv BCO | 145 | 1306 | 11.1 |
| Kinderen 0-6 jaar | 7 | 2671 | 0.3 |
| Kinderen 7-12 jaar | 26 | 11156 | 0.2 |
| Kinderen 13-18 jaar | 29 | 3384 | 0.9 |
| Zorgmedewerkers | 54 | 8854 | 0.6 |
| Onderwijs- of kinderopvang personeel | 37 | 10902 | 0.3 |
| Mantelzorgers | 2 | 277 | 0.7 |
| Mensen met een contactberoep | 79 | 10760 | 0.7 |
| Overig/ onbekend | 569 | 70614 | 0.8 |
| Totaal | 948 | 119924 | 0.8 |

Tabel 9: Aantallen testen en percentage positief, landelijk, per doelgroep, sinds 1 juni.

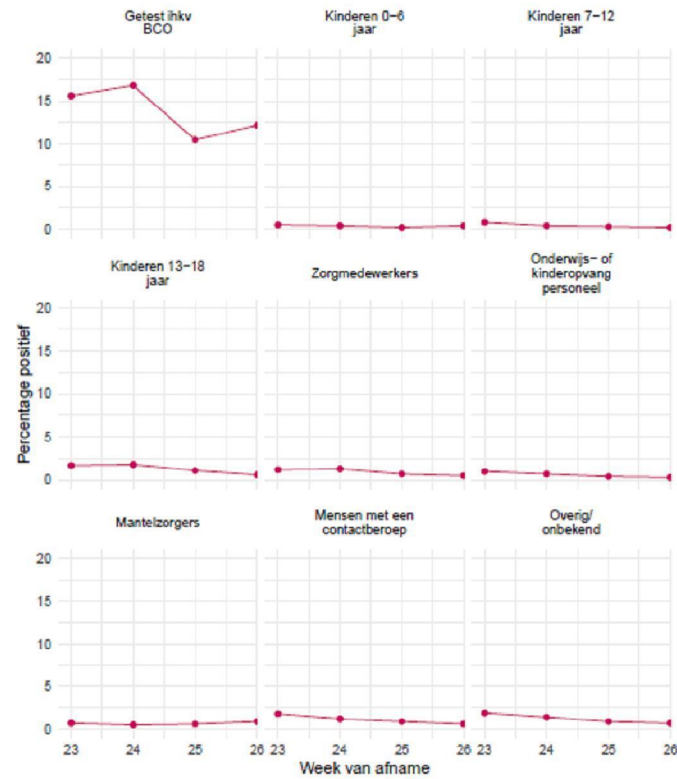
| Groep | Aantal positief | Aantal getest | Percentage positief |
|--------------------------------------|-----------------|---------------|---------------------|
| Getest ihkv BCO | 441 | 3147 | 14.0 |
| Kinderen 0-6 jaar | 24 | 6384 | 0.4 |
| Kinderen 7-12 jaar | 40 | 13799 | 0.3 |
| Kinderen 13-18 jaar | 76 | 6022 | 1.3 |
| Zorgmedewerkers | 129 | 14747 | 0.9 |
| Onderwijs- of kinderopvang personeel | 85 | 16721 | 0.5 |
| Mantelzorgers | 4 | 615 | 0.7 |
| Mensen met een contactberoep | 171 | 17292 | 1.0 |
| Overig/ onbekend | 1802 | 146876 | 1.2 |
| Totaal | 2772 | 225603 | 1.2 |

7 COVID-19 TESTEN AFGENOMEN DOOR DE GGD'EN SINDS 1 JUNI



Figuur 11: Landelijke aantallen positieve en negatieve testen, per week en per doelgroep, sinds 1 juni. NB de reikwijdtes van de y-assen verschillen.

7 COVID-19 TESTEN AFGENOMEN DOOR DE GGD'EN SINDS 1 JUNI

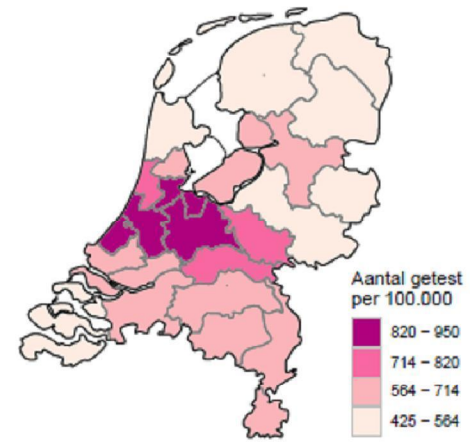


Figuur 12: Percentage positieve testen, per doelgroep, per kalenderweek, landelijk, sinds 1 juni.

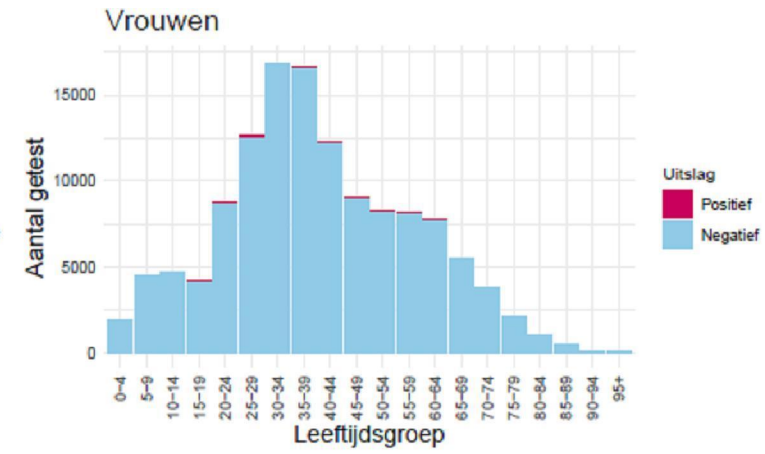
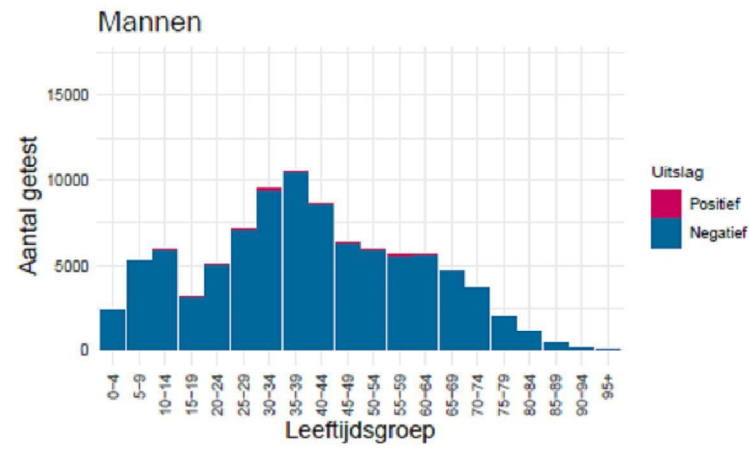
7 COVID-19 TESTEN AFGENOMEN DOOR DE GGD'EN SINDS 1.



Figuur 13: Percentage positieve testen, per GGD regio waar de patiënt woont, in de afgelopen twee weken.



Figuur 14: Aantal testen per 100.000 inwoners, per GGD regio waar de patiënt woont, in de afgelopen twee weken.



Mannen

| Leeftijdsgroep | Aantal positief | Aantal getest | Percentage positief |
|----------------|-----------------|---------------|---------------------|
| 0-4 | 15 | 2268 | 0.7 |
| 5-9 | 17 | 4482 | 0.4 |
| 10-14 | 35 | 4562 | 0.8 |
| 15-19 | 53 | 2664 | 2.0 |
| 20-24 | 110 | 4363 | 2.5 |
| 25-29 | 118 | 6304 | 1.9 |
| 30-34 | 129 | 8155 | 1.6 |
| 35-39 | 114 | 8996 | 1.3 |
| 40-44 | 85 | 7287 | 1.2 |
| 45-49 | 93 | 5468 | 1.7 |
| 50-54 | 122 | 5237 | 2.3 |
| 55-59 | 110 | 4988 | 2.2 |
| 60-64 | 75 | 4997 | 1.5 |
| 65-69 | 34 | 4112 | 0.8 |
| 70-74 | 22 | 3244 | 0.7 |
| 75-79 | 14 | 1805 | 0.8 |
| 80-84 | 7 | 975 | 0.7 |
| 85-89 | 2 | 350 | 0.6 |
| 90-94 | 0 | 0 | 0.0 |
| 95+ | 0 | 0 | 0.0 |
| Totaal | 1155 | 80257 | 1.4 |

Vrouwen

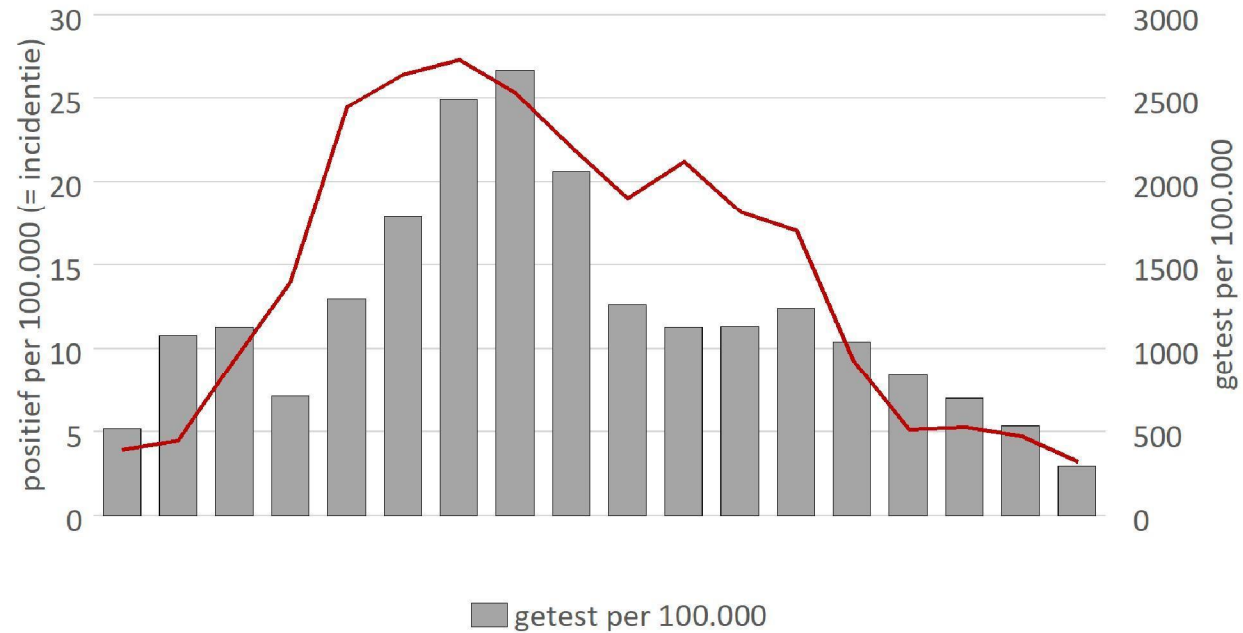
| Leeftijdsgroep | Aantal positief | Aantal getest | Percentage positief |
|----------------|-----------------|---------------|---------------------|
| 0-4 | 14 | 1870 | 0.7 |
| 5-9 | 20 | 3816 | 0.5 |
| 10-14 | 44 | 3599 | 1.2 |
| 15-19 | 79 | 3545 | 2.2 |
| 20-24 | 128 | 7594 | 1.7 |
| 25-29 | 145 | 10977 | 1.3 |
| 30-34 | 135 | 14744 | 0.9 |
| 35-39 | 114 | 14233 | 0.8 |
| 40-44 | 114 | 10475 | 1.1 |
| 45-49 | 112 | 7855 | 1.4 |
| 50-54 | 128 | 7292 | 1.8 |
| 55-59 | 91 | 7153 | 1.3 |
| 60-64 | 90 | 6793 | 1.3 |
| 65-69 | 45 | 4771 | 0.9 |
| 70-74 | 20 | 3347 | 0.6 |
| 75-79 | 11 | 1854 | 0.6 |
| 80-84 | 9 | 916 | 1.0 |
| 85-89 | 6 | 313 | 1.9 |
| 90-94 | 1 | 70 | 1.4 |
| 95+ | 0 | 0 | 0.0 |
| Totaal | 1306 | 111217 | 1.2 |

Incidentie onder jongeren

- % positief ligt significant hoger onder adolescenten dan onder jongere kinderen (OR 4,36 95% BI 3,01-6,31*)
- % positief onder adolescenten verschilt niet significant van andere volwassenen (OR 1,19 95%BI 0,93-1,54*)

- NB dit is iets anders dan incidentie

* Met random intercept voor GGD regio (clustering)

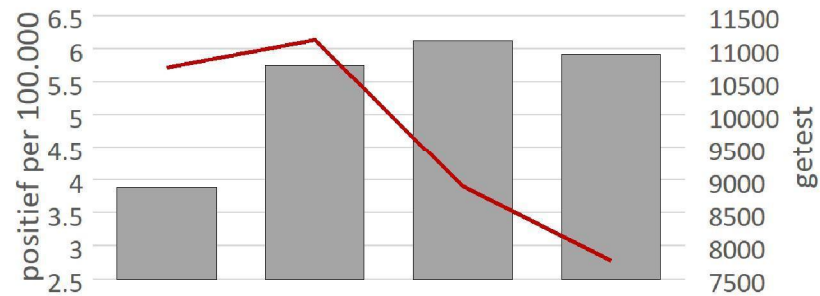


Per 100.000 inwoners per leeftijdsgroep:

Jongeren worden iets minder vaak getest (grijze balkjes) maar zijn niet minder vaak positief (want % positief ligt wat hoger). Incidentie (rode lijn) is niet hoger dan bij (jong) volwassenen.

Daling van incidentie onder jongeren over de maand juni, testopkomst blijft stabiel.

incidentie onder jongeren 15-29



Overleg gedragsunit: geen sterkere afname compliance onder jongeren dan onder volwassenen