



Het LCPS | Heeft als opdracht de werklust van de patiëntenzorg tijdens een crisis zo effectief mogelijk te spreiden over heel Nederland

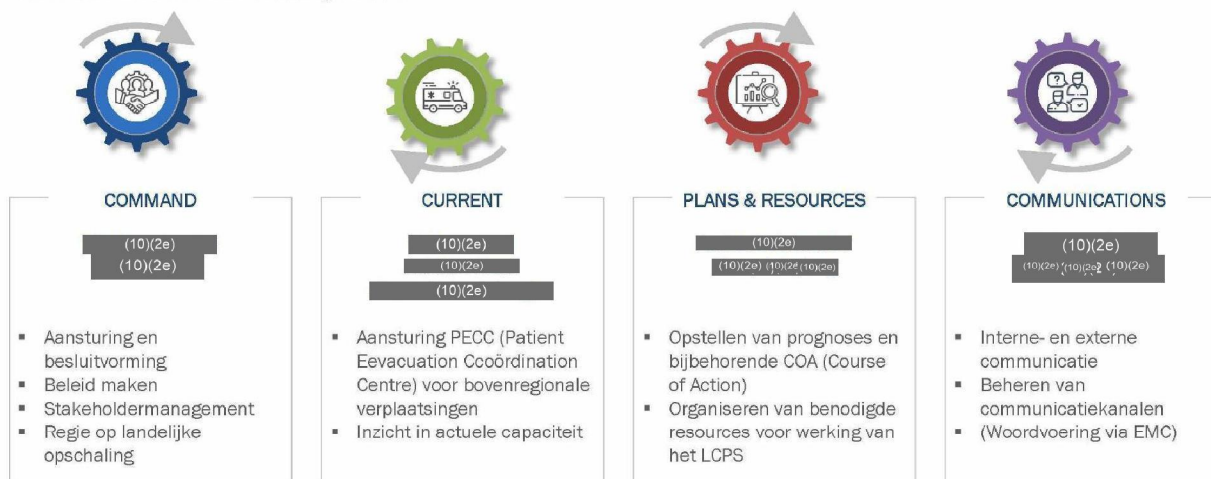
DOELSTELLING LCPS

Vanaf 23 september is het LCPS weer operationeel. Middels dit bericht informeren wij jullie over de doelstelling en opdracht van het LCPS.



INRICHTING LCPS

Het LCPS is georganiseerd in vier cellen. Elke cel heeft zijn eigen taken en verantwoordelijkheden. Dagelijks komen de cellen om 10.00u en 17.00u bij elkaar.



COMMUNICATIE LCPS

Dagelijks versturen wij aan het einde van de dag een communiqué. Dit communiqué versturen wij naar een beperkt aantal ontvangers. Wij vragen de ontvangers van dit communiqué om de informatie actief door te zetten naar hun achterban. Bijvoorbeeld door de informatie te verwerken in een eigen nieuwsbericht of door het communiqué beschikbaar te stellen op het gesloten deel van de eigen website. Daarbij benadrukken wij dat het gaat om operationele informatie van het LCPS; deze informatie is dus niet voor iedereen relevant (en dus geschikt). Wij vragen jullie hier zelf een afweging in te maken.

Vanuit het LCPS-communicatie zijn wij bereikbaar voor jullie vragen of opmerkingen. Hebben jullie aanvullende informatie nodig of zijn er manieren waarop we jullie beter kunnen betrekken? Neem contact op via info@lcps.nu

