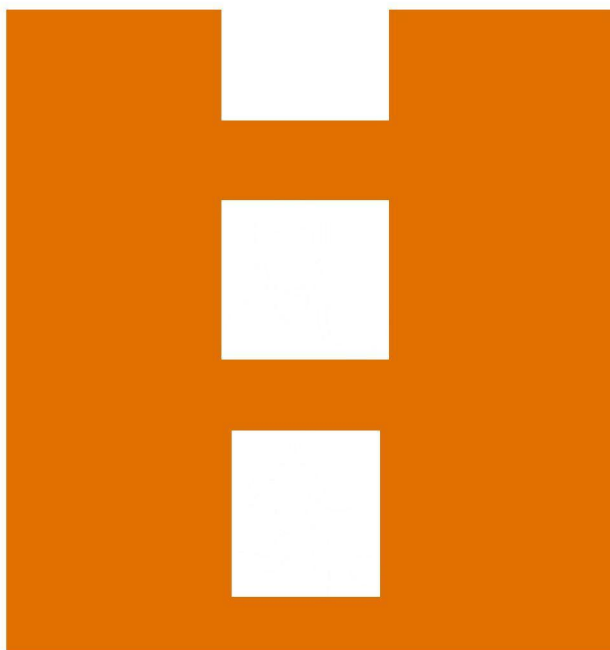




Ministerie van Volksgezondheid,
Welzijn en Sport



Inhoud

1. Terugblik testbeleid
2. Testvraag & ontwikkeling testen
3. Testcapaciteit
4. Governance
5. Acties opschaling richting 85K



Terugblik testbeleid

Tot eind maart: restrictief testbeleid ivm schaarste: kritische diagnostiek

Eind maart: inzet vergroten testcapaciteit (aanstelling Speciaal Gezant, oprichting Landelijke Coördinatiestructuur Testcapaciteit (LCT))

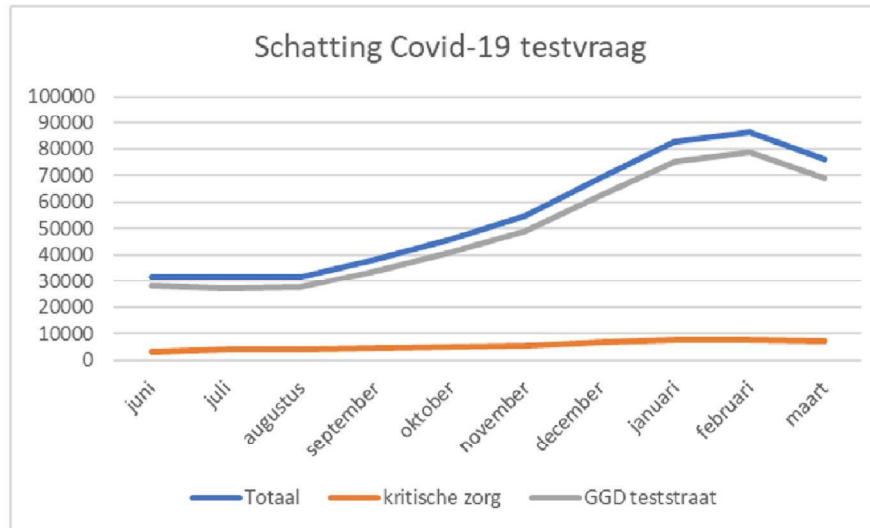
6 april: verruiming testbeleid naar zorgmedewerkers en patiënten uit risicogroepen buiten het ziekenhuis

Mei: verruiming testbeleid naar specifieke groepen (leraren, kinderopvang, jeugdtrainers, tandartsen, fysio/paramedici, mantelzorgers)

1 juni: testen iedereen met klachten

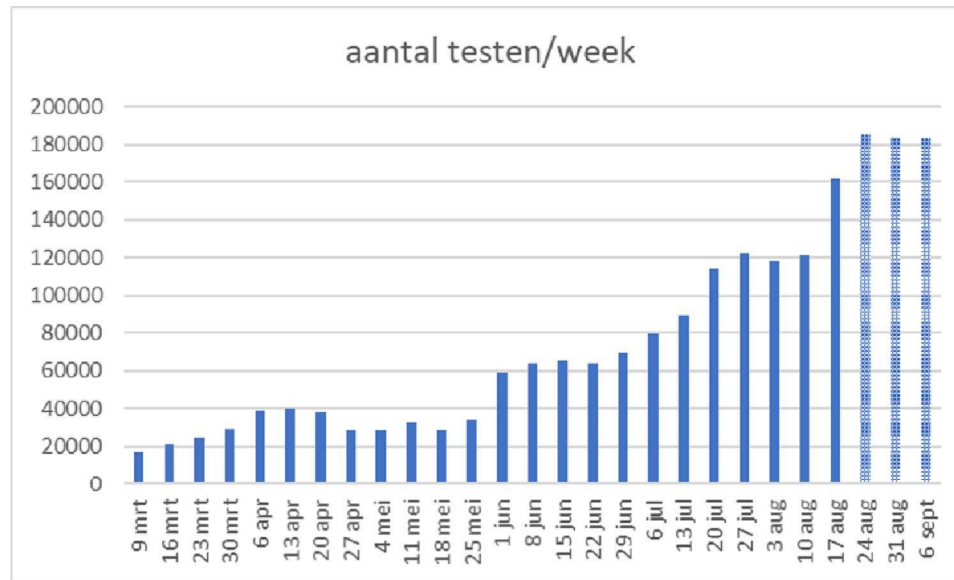


Schatting testvraag RIVM





Ontwikkeling aantal testen door de tijd





Wat is testcapaciteit?

Afnamecapaciteit: monsterafname

- Via 100+ GGD testafnamepunten
- Afhankelijk van mensen en materialen (swabs, medium)



Analysecapaciteit: in laboratoria

- 65 labs
- Machines: grote en kleinere typen
- Materialen: testkits (reagentia, pipetjes+tips, cartridges)
- Mensen

- Theoretische vs werkelijke capaciteit
- Veel afhankelijkheden in de keten



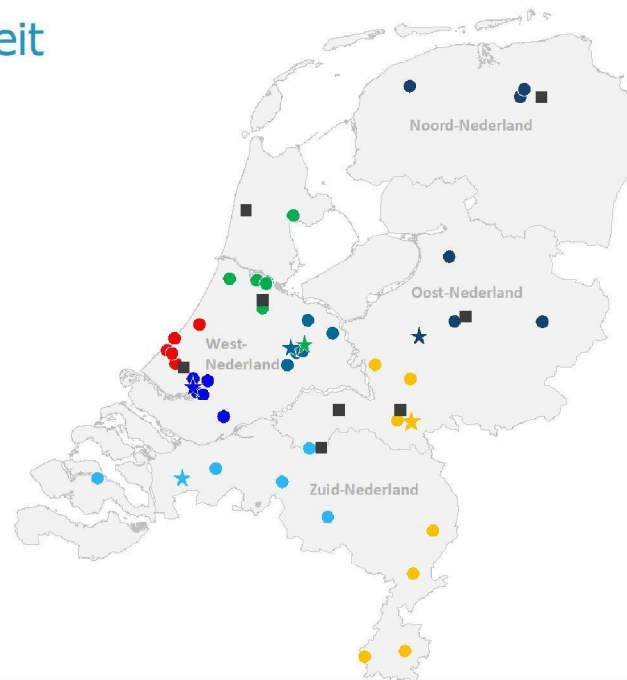


Ontwikkeling labcapaciteit

eind januari 2 referentielabs,
test snel beschikbaar bij
ErasmusMC

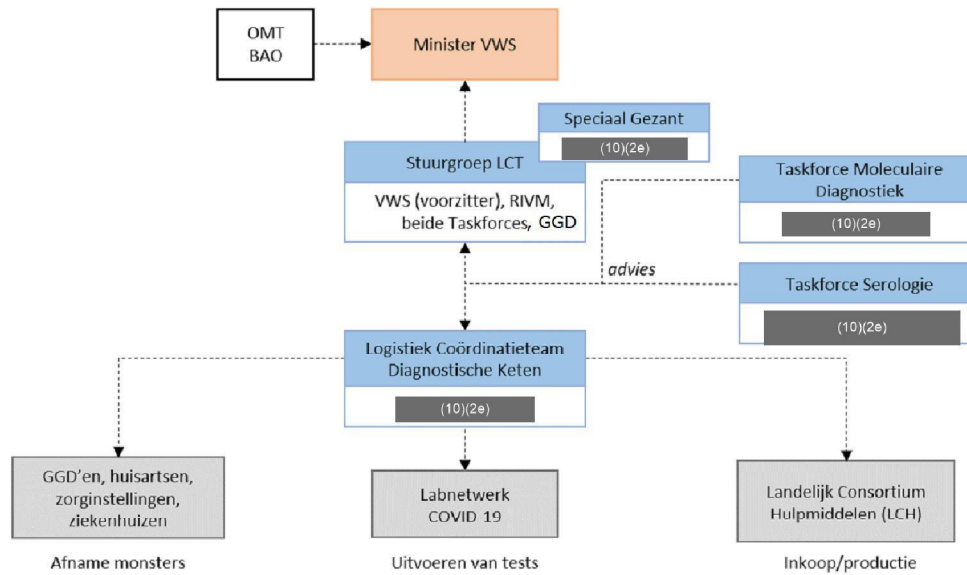
Feb/maart: 13
opschalingslabs (UMC's,
ziekenhuislaboratoria N-
Brabant)

Vanaf maart-zomer: 64
gevalideerde labs voor Sars-
Cov-2 diagnostiek





Governance







Zomer: acties opschaling naar 85K

- In mei eerste aanbesteding nieuwe machines + leveringsgaranties → plaatsing bij labs
- Leveringsgaranties grote leveranciers ((10)(2e)
- In juli tweede aanbesteding, gunning loopt
- Aansluiten alle laboratoria op CoronIT zodat ze allemaal inzetbaar werden
- In juli aanbesteding voor pooling labs (5 monsters in 1 test), gunning loopt
- Contracteren buitenlandse labs (was reeds voornemen in de zomer)
- Stimuleren diverse innovatieve testen (oa LAMP door TNO)



Duiding huidige situatie

De testvraag ligt boven niveau wat laboratoria duurzaam aankunnen.

Onverwacht snelle stijging testvraag, deels asymptomatisch, binnen geschatte bandbreedte.

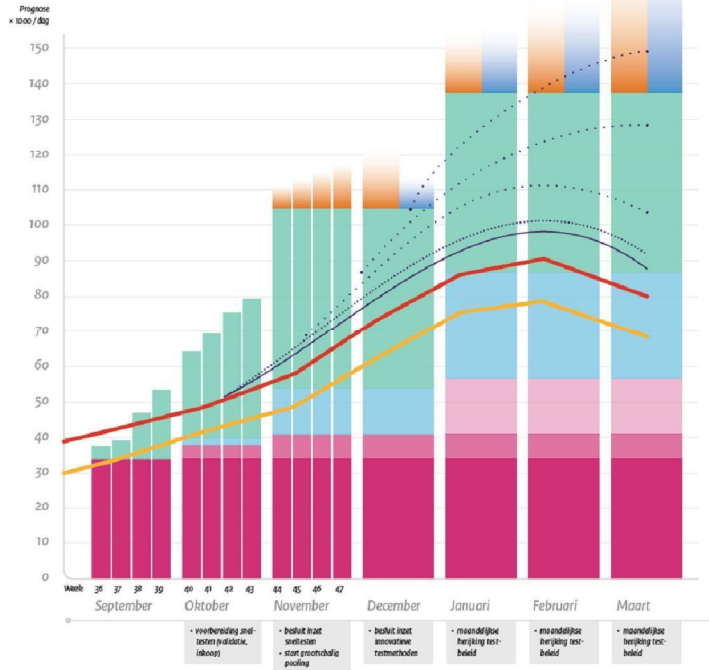
Testcapaciteit onvoldoende rek door tegenvallers :

- Schaarste aan materialen voor high-throughput machines
- Machines minder snel inzetbaar
- Hoger operationeel verlies (suboptimaal gebruik van materialen).
- Sommige labs overbelast (machines, mensen) of blijken minder snel te kunnen opschalen.
- Het gepoold analyseren van testen is minder snel inzetbaar dan verwacht.

Waar gaan we heen



Ontwikkeling vraag en aanbod COVID-testen



Aanbod

Testcapaciteit in ontwikkeling:

- Sneltesten
- Innovatieve testmethoden

Testcapaciteit:

- Hoog-volume labs (buitenlands, op termijn Nederlands)
- Pooling
- Aanbesteding machines bestaande capaciteit
- Extra testmaterialen bestaande capaciteit
- Bestaande capaciteit

Vraag

Testvraag:

- RIVM totaal
- RIVM GGD

Asymptomatisch testen (cumulatief weergegeven):

- Reizigers
- BCO/App
- Doelgroepen



Nieuwe stappen

- Efficiëntie verdeling van monsterstromen over laboratoria
- LCDK steviger positionering en mandaat
- Inzet innovatieve testen: sneller, goedkoper, laagdrempeliger. Deze kunnen vraag naar PCR testen verlagen.
- Verkennen om ook in Nederland hoogvolume laboratoria realiseren
- Visie op testcapaciteit post-pandemie