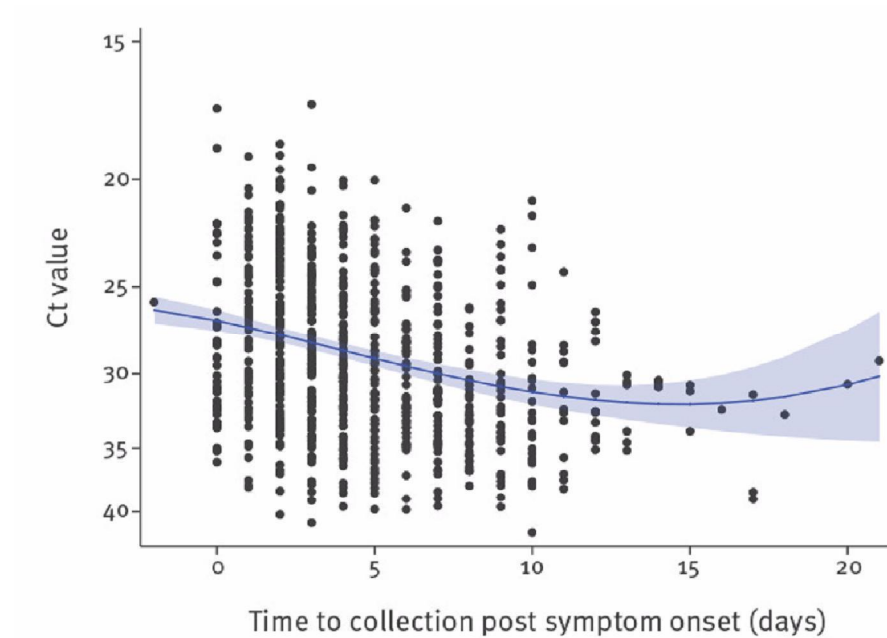


## Ct waarden doorgeven?

- Is het mogelijk om een cutoff te stellen voor de Cq (Ct of Cp) waarde
  - prioriteit te kunnen geven aan BCO werk van de GGD;
  - cq aangepast advies te geven over noodzaak voor isolatie.

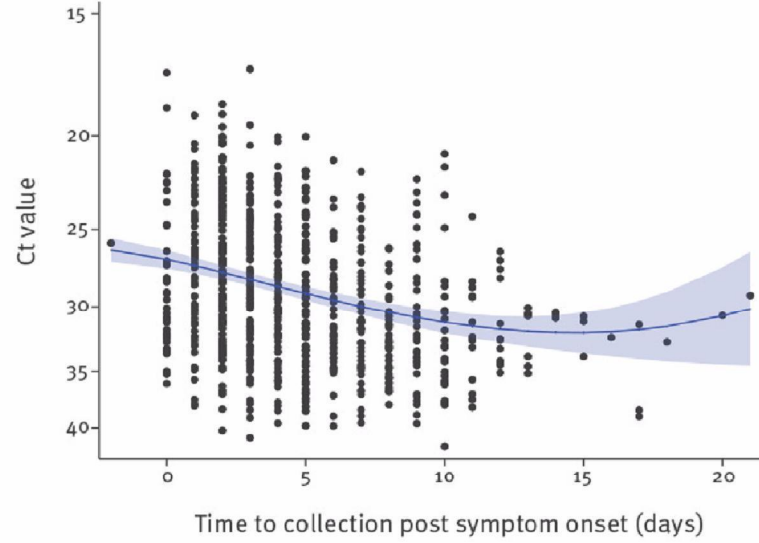
## Ct waarden in de loop van Covid-19



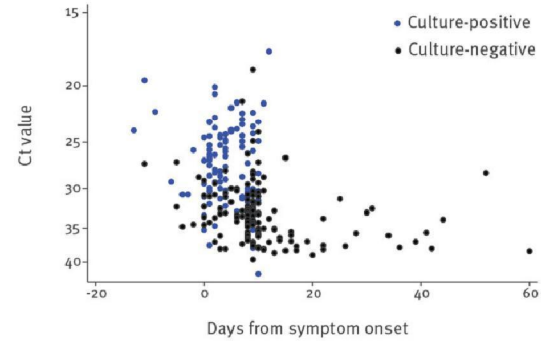
Singanayagam ea FF100 study UK

Duration of infectiousness and correlation with RT-PCR cycle threshold values in cases of COVID-19, England, January to May 2020.

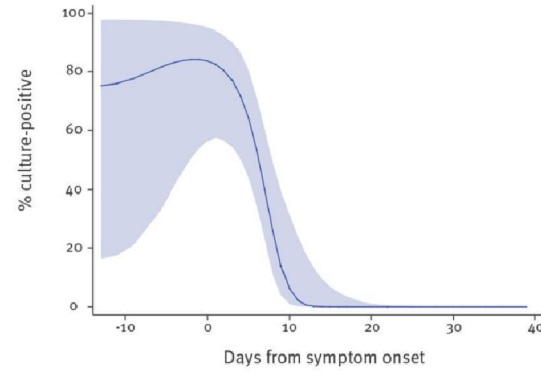
Euro Surveill. 2020  
Aug;25(32):2001483. doi:  
10.2807/1560-  
7917.ES.2020.25.32.2001483.



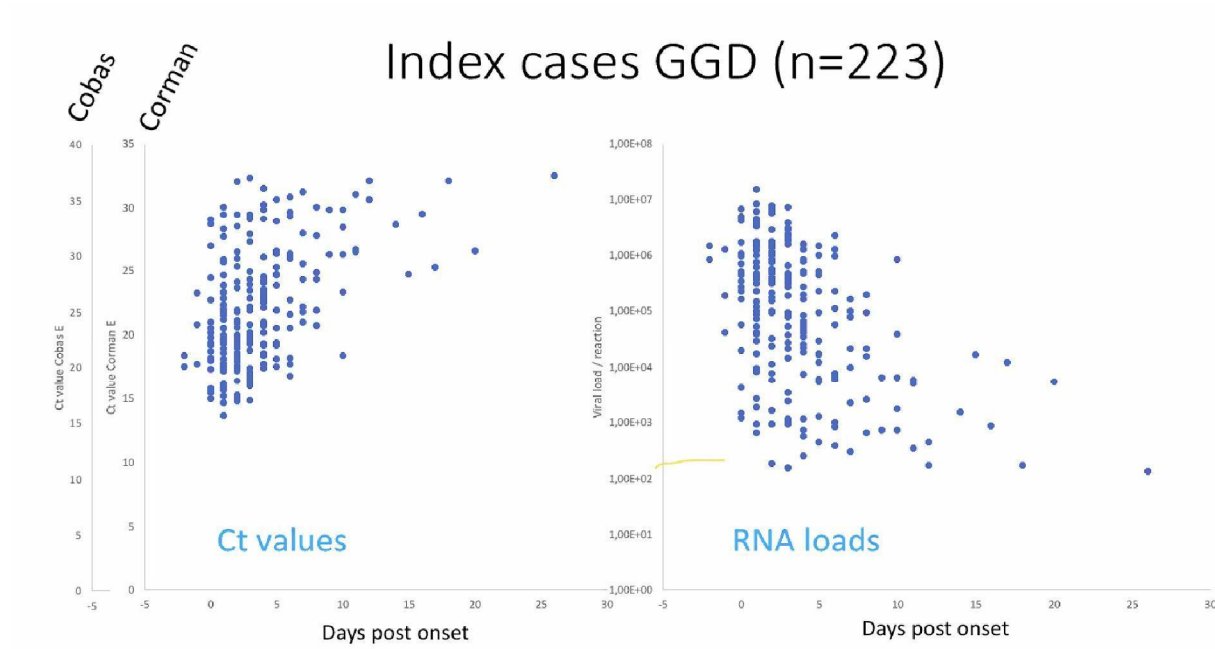
A. Culture positivity, Ct value and timing of each individual sample.

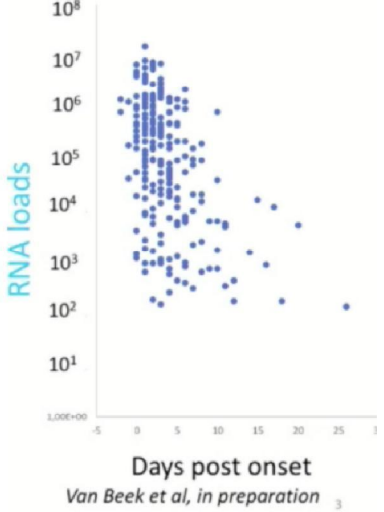


B. Mixed effects logistic regression analysis.

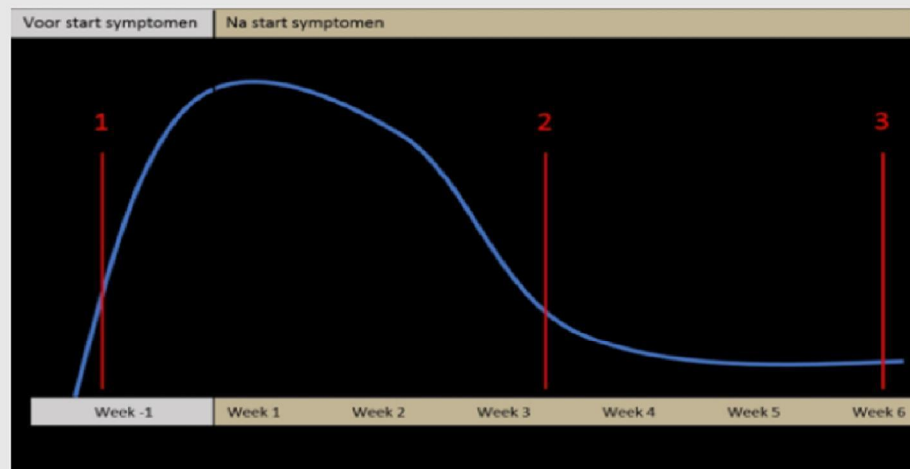


# LCDK webinar



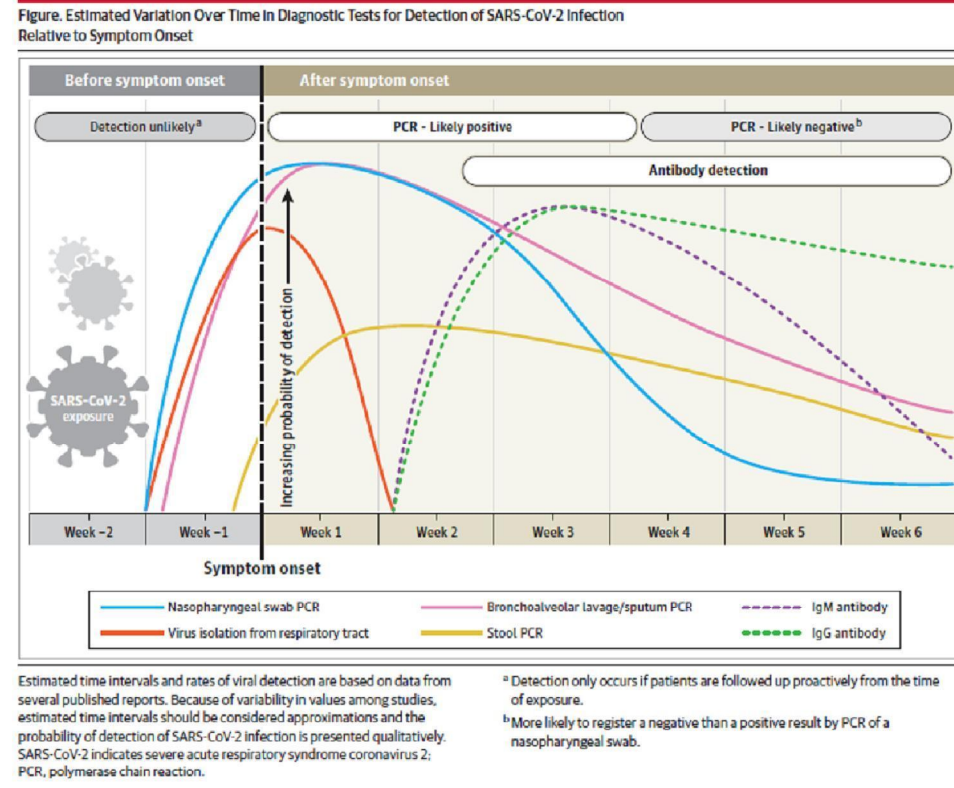


NTvG (10)(2e) sept 2020

**FIGUUR**

De blauwe curve is - sterk versimpeld - de hoeveelheid virus in de keel vanaf het moment van besmetting (gebaseerd op: Sethuraman, et al. Interpreting diagnostic tests for SARS-CoV-2. JAMA. 2020;323:2249-51). Zwak positieve testuitslagen kunnen optreden ten tijde van de rode lijnen en kunnen passen bij: (1) een heel vroege infectie waarbij de virusconcentratie ('viral load') nog toe zal nemen; (2) een net doorgemaakte infectie waarbij de virusconcentratie weer afneemt; of (3) een eerder doorgemaakte infectie waarbij rest-RNA wordt aangetoond.

Sethurama JAMA June 9, 2020 Volume 323, Number 22



# Covid home study (Noord Nederland)



**The COVID-HOME study: prospective cohort study of non-hospitalised COVID-19 patients. Part I: duration and routes of viral shedding, genetic diversity, and development of immunity**

