

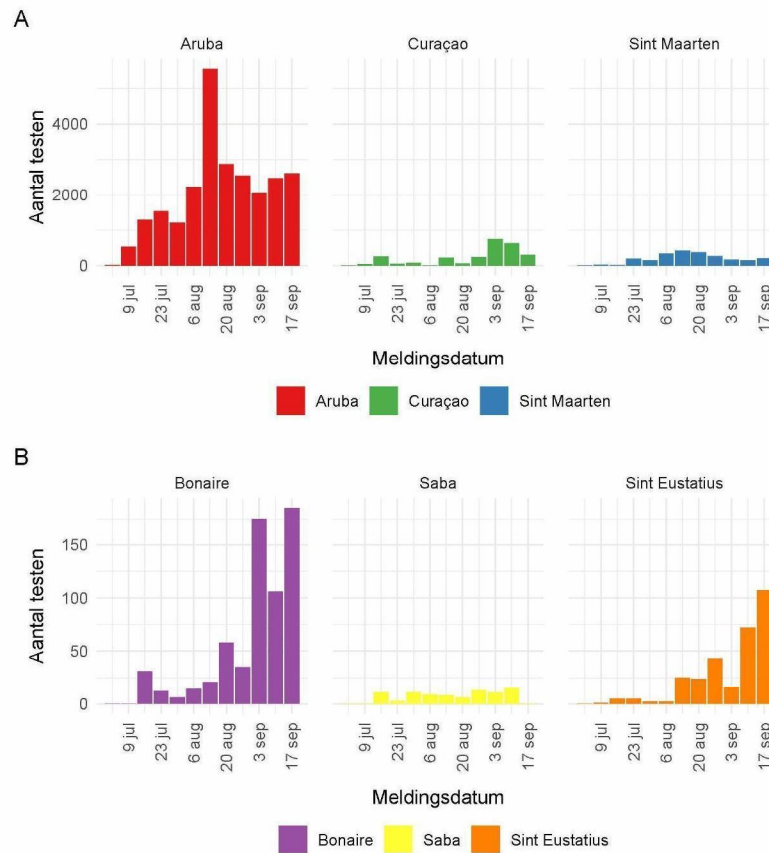
Tabel 1: Aantal verrichtte SARS-CoV-2 testen, aantal testuitslagen en procent positief^{1,2}, BES- en CAS-eilanden

BES-/CAS-eilanden	Afgelopen 7 dagen				Afgelopen 30 dagen			
	Aantal	Positief	Negatief	% positief	Aantal	Positief	Negatief	% positief
Aruba	4547	846	3701	18.6	12372	2460	9912	19.9
Bonaire	579	42	537	7.3	953	47	906	4.9
Curaçao	566	156	410	27.6	2194	255	1939	11.6
Saba	8	0	6	0.0	53	0	40	0.0
Sint Eustatius	159	2	192	1.4	297	9	266	3.2
Sint Maarten	305	64	241	21.0	955	261	694	27.3

¹ Gebaseerd op het totaal aantal testen (positief, negatief en (mogelijke) testen in afwachting)

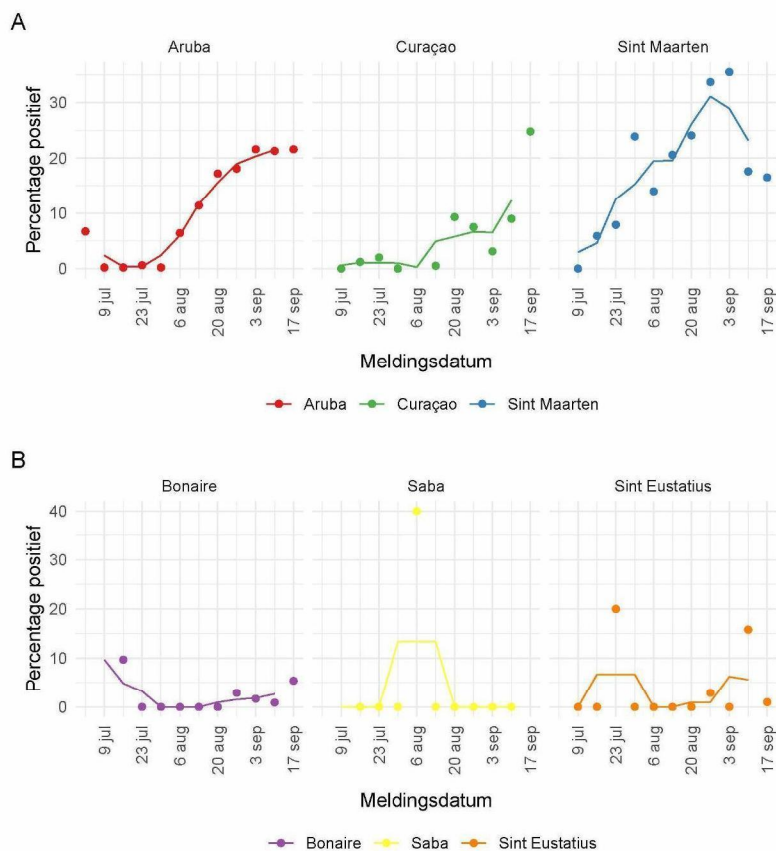
² Voor testen in afwachting, zie Tabel 4

Figuur 1. Totaal aantal verrichte SARS-CoV-2 testen op BES- en CAS-eilanden per week, naar meldingsdatum.



Gebaseerd op het totaal aantal testen (positief, negatief en (mogelijke) testen in afwachting). Een week loopt van vrijdag t/m donderdag.

Figuur 2. Procent positief van alle verrichtte SARS-CoV-2 testen op BES- en CAS-eilanden, naar meldingsdatum. De stippen geven het percentage per week aan; de lijn een 3-wekelijks lopend gemiddelde.



Gebaseerd op het totaal aantal testen (positief, negatief en (mogelijke) testen in afwachting). Een week loopt van vrijdag t/m donderdag. Weken met 1 test en 1 uitslag worden niet weergegeven evenals weken met nul testen.